

# RÖFIX REPRO-TEX

## Profil d'arrêt W64

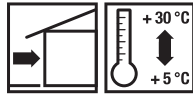
### Avis juridiques et techniques:

Pour la mise en œuvre de nos produits il faut respecter les informations mentionnées dans les fiches techniques. On recommande de considérer les normes générales et spécifiques de chaque pays (UNI, ÖNORM, SIA, etc.) ainsi que les indications des Associations Professionnelles Nationales.

### Propriétés:

- Le coefficient de dilatation est comparable aux crépis consécutifs
- solution de raccordement à découplage mécanique
- Mise en œuvre rapide et économique

### Mise en œuvre:



### Base du matériau:

- émulsion du nettoyage et adhésive

### Conditions de mise en œuvre:

Lors des phases de mise en œuvre et de séchage, la température ambiante et celle du support ne doivent pas être inférieures à +5 °C.

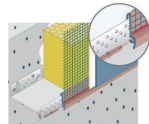
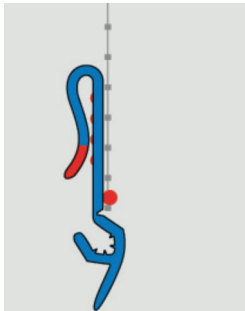
### Avertissement relatif aux dangers:

Vous obtenez également les consignes de sécurité détaillées relatives à la sécurité séparément. Avant toute utilisation, veuillez lire ces fiches techniques relatives à la sécurité.

### Stockage:

Les profilés sont fournis emballés en cartons. Il doivent absolument être conservés sur un support stable et plan et protégés de l'humidité, de l'eau et de la chaleur excessive. Période de conservation: min. 12 mois.

:



### Remarques générales:

Cette fiche technique remplace toutes les versions antérieures.  
Les données de cette fiche technique correspondent à nos connaissances actuelles en la matière et à nos expériences pratiques.  
Les données ont été élaborées avec soin et minutie, mais sans garantie d'exactitude ou d'exhaustivité, et à ce titre nous déclinons toute responsabilité pour les décisions prises par l'utilisateur ultérieurement. Les données n'impliquent en elles-mêmes aucune obligation juridique, ni aucune autre obligation. Elles ne dispensent par principe pas le client de s'assurer par ses propres moyens que le produit correspond bien à l'usage prévu.  
Nos produits ainsi que toutes les matières premières qu'ils contiennent sont soumis à un contrôle continu, ce qui permet de garantir une qualité constante.  
Notre service de conseil technique est à votre disposition pour vos questions sur l'utilisation et la mise en œuvre, ainsi que pour la présentation de nos produits.  
La version actuelle de nos fiches techniques est disponible sur notre site Web, ou peut être obtenue dans nos agences nationales.