

Fixit 740 Si Silikat-Silikonputz aussen

Die Si-Technologie vereint die Eigenschaften von Silikat Kaliwasserglas- und Silikonhartputzen und ist die perfekte Kombination für Fassadensysteme. Die Fassade wird optimal gegen Umwelteinflüsse geschützt – mit einem Minimum an Biozid.

Eingefärbt lieferbar in vielen verschiedenen Farbtönen.

Vorteile:

- Si-Technologie
- Mineralischer Charakter
- Dampfdiffusionsoffen
- Wasserabweisend
- Witterungsbeständig
- Geringere Verschmutzung
- Schnelle und einfache Verarbeitung
- Schönes Strukturbild mit grosse Farbpalette
- Für alle Wärmedämm-Verbundsysteme geeignet

Verpackungseinheit

25 kg Eimer | Palette mit 24 Eimern

Vollabrieb

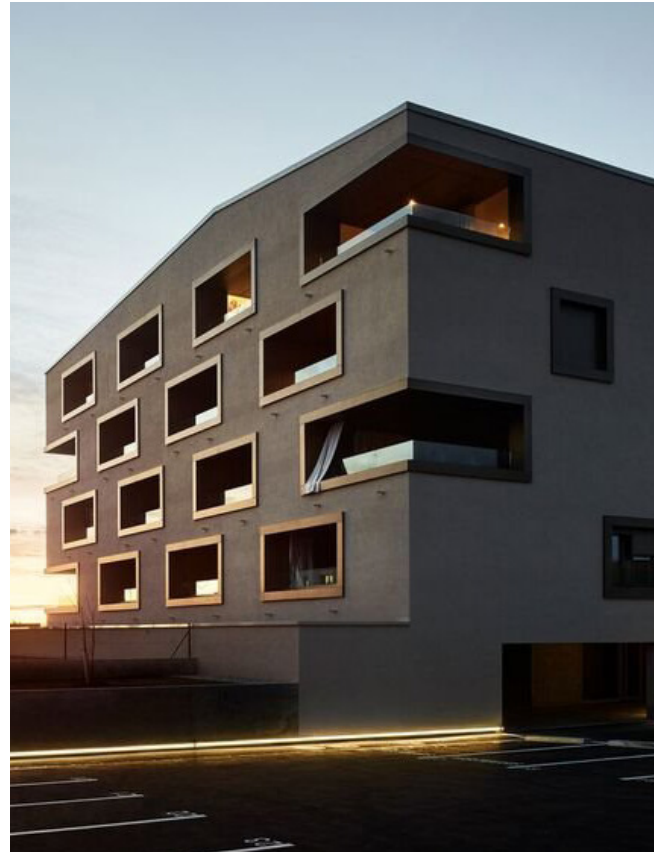
1 mm | 1.5 mm | 2 mm | 3 mm | 4–6 mm

Rillenputz

1.5 mm | 2 mm | 3 mm

Feinbeschichtung

0.5 mm | 0.7 mm



Alle weitere Informationen finden Sie jeweils im Technischen Merkblatt über den QR-Code (Link).

