



Planen mit System

RÖFIX Aussenputz - Detailzeichnungen
Monolithisches Einsteinmauerwerk

Ausgabe 2021

RÖFIX[®]
Bauen mit System

RÖFIX Aussenputz Detailzeichnungen

Monolithisches Einsteinmauerwerk

Inhaltsverzeichnis

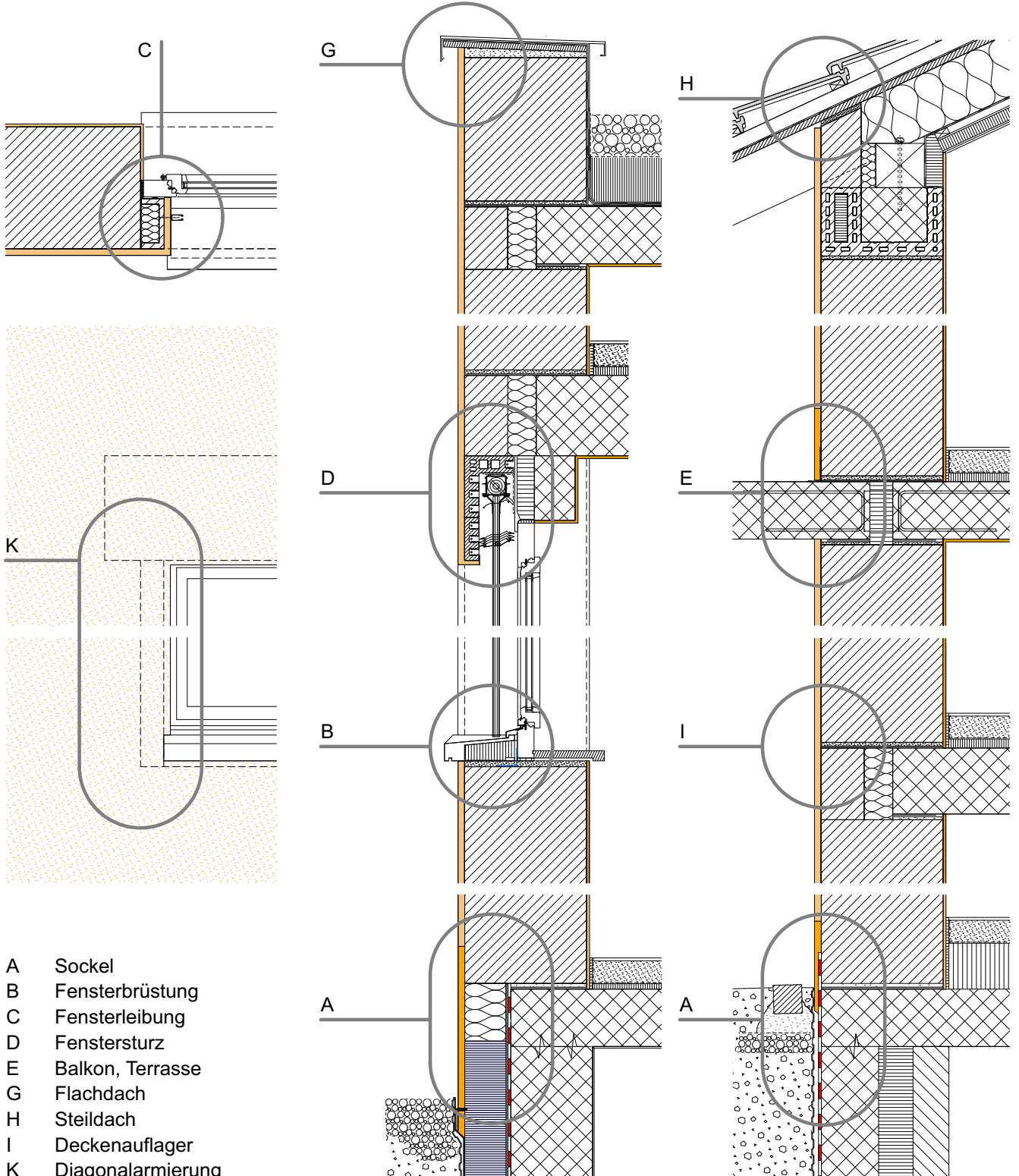
Detailübersicht.....	1	G Flachdach.....	28 - 29
Putzaufbau auf Einsteinmauerwerk.....	2 - 3	G.1 Blech-Abdeckung / Putzanschluss.....	28
Standart Putzaufbau auf Einsteinmauerwerk.....	2	G.2 Glasfaserbeton-Abdeckung / Putzanschluss...	29
Kalk-Putzaufbau auf Einsteinmauerwerk.....	3	H Steildach.....	30
Oberputze Aussen.....	4	H.1 Steildach / Putzanschluss.....	30
System Nummern für Detailzeichnungen, Produktzusammenstellung.....	6	I Deckenaufleger.....	32 - 33
A A Sockel.....	8 - 12	I.1 Deckenaufleger mit Rissband.....	32
A.1 Perimeterdämmung mit RÖFIX Rissband.....	8	I.2 Deckenaufleger mit Stucanet.....	33
A.2 Perimeterdämmung / Putzabschluss im Erdreich.....	9	K Gewände.....	34
A.3 Perimeterdämmung / Sockelelement Glasfaserbeton...	10	K.1 Diagonalarmierung.....	34
A.4 Perimeterdämmung / Sockelelement Glasfaserbeton...	11	RÖFIX Produkte.....	36 - 40
A.5 Zweischalenmauerwerk / Einsteinmauerwerk.....	12	Normen-Register und Merkblatt.....	42
B Fensterbrüstung.....	14	Allgemeine Hinweise.....	43
B.1 Glasfaserbeton-Fensterbank / Putzanschluss.....	14		
C Fensterleibung.....	16 - 19		
C.1 Leibung Anschlagstein / Putzanschluss.....	16		
C.1.1 Schnitt: Leibung Anschlagstein / Putzanschluss.....	17		
C.2 Leibung Mineralwolle / EPS / Putzanschluss.....	18		
C.2.2 Schnitt: Leibung Mineralwolle / EPS / Putzanschluss...	19		
D Fenstersturz.....	20 - 24		
D.1 Hohlsturz mit RÖFIX Rissband.....	20		
D.2 Hohlsturz mit RÖFIX Stucanet.....	21		
D.3 Hohlsturz mit RÖFIX Rissband.....	22		
D.4 Hohlsturz mit Putzanschluss.....	23		
D.5 Sturzbrett mit Putzanschluss.....	24		
E Balkon, Terrasse.....	26 - 27		
E.1 Geschlossener Boden / Putzanschluss.....	26		
E.2 Offener Boden / Putzanschluss.....	27		

Die objektspezifischen Gegebenheiten, sowie die richtige und damit erfolgreiche Anwendung unserer Systeme, liegen ausserhalb unseres Einflussbereiches. Es ist deshalb die konkrete Anwendbarkeit des dargestellten Details zu überprüfen. Eine unmittelbare rechtliche Haftung kann aus den vorliegenden Details daher auch nicht abgeleitet werden. Angrenzende Gewerke sind nur schematisch dargestellt.

RÖFIX Aussenputz Detailzeichnungen

Monolithisches Einsteinmauerwerk

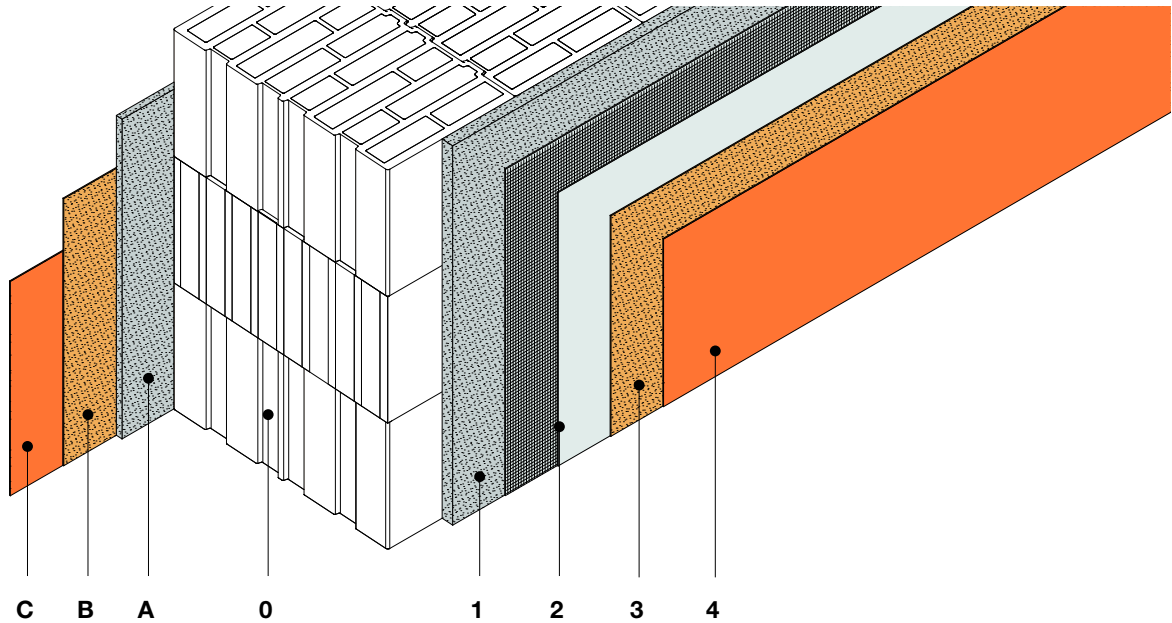
Detailübersicht



RÖFIX Aussenputz Detailzeichnungen

Monolithisches Einsteinmauerwerk

Standart Putzaufbau auf Einsteinmauerwerk



Äussere Putzarbeiten

Nr.	Bauteil	Produkt	Stärke
0	Mauerwerk	Hochdämmendes Mauerwerk (Lamda < 0.13 W/mk)	
1	RÖFIX Unterputz / Grundputz	RÖFIX 865 rapid Kalk – Zement – Leichtgrundputz (Perlite) RÖFIX 866 Kalk – Zement – Leichtgrundputz (EPS) Zweilagige Verarbeitung (nass in nass) mit 8 - 10 mm pro Lage	18 mm
2	RÖFIX Gewebespachtelung	RÖFIX Renostar® vollflächig mit RÖFIX P50 Armierungsgewebe mind. 3 mm Putzdicke	3 mm
3	RÖFIX Oberputz / Deckputz	RÖFIX SiSi – Putz®Vital (Inkl. Voranstrich mit RÖFIX Putzgrund Premium)	Kornstärke
4	RÖFIX Anstrich / Beschichtung	RÖFIX PE 519 PREMIUM SISI Fassadenfarbe (zweifacher Anstrich)	-

Innere Putzarbeiten

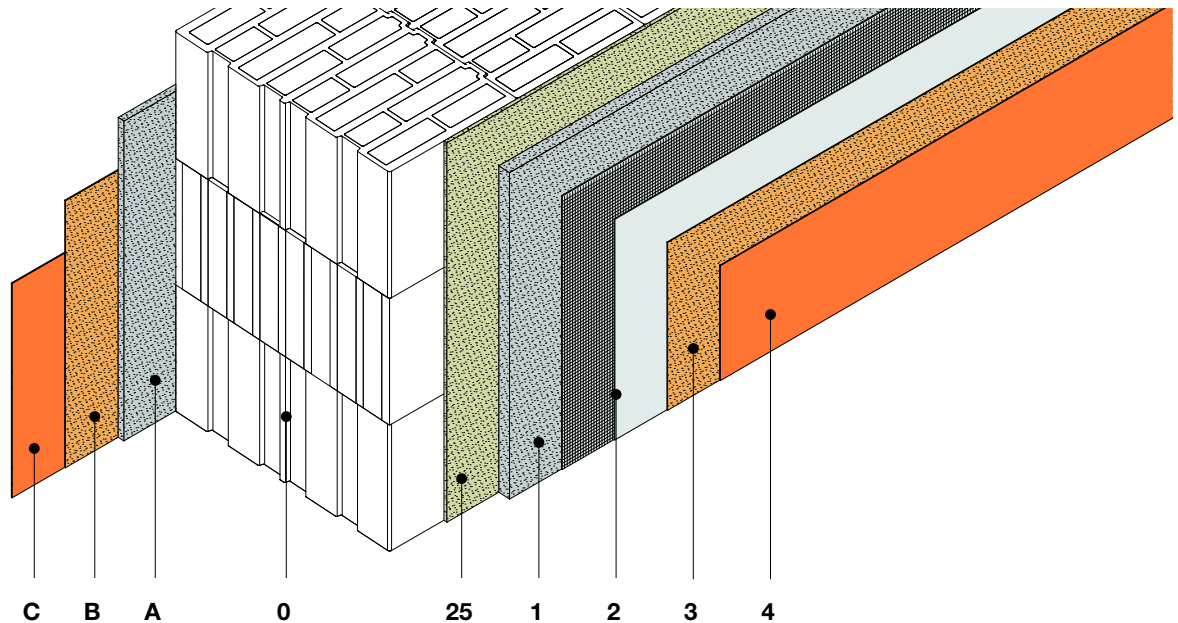
Nr.	Bauteil	Produkt	Stärke
0	Mauerwerk	Hochdämmendes Mauerwerk (Lamda < 0.13 W/mk)	
A	RÖFIX Unterputz / Grundputz	RÖFIX 865 rapid Kalk - Zement - Leichtgrundputz oder RÖFIX 515 Kalk - Zement - Grundputz	10 mm
B	RÖFIX Oberputz / Deckputz	RÖFIX 360 Weisskalk - Struktur - Deckputz	Kornstärke
C	RÖFIX Anstrich / Beschichtung	RÖFIX PI 262 ÖKOSIL PLUS Silikatinnenfarbe (zweifacher Anstrich)	-

RÖFIX Aussenputz Detailzeichnungen

Monolithisches Einsteinmauerwerk

Kalk-Putzaufbau auf Einsteinmauerwerk



(Gemäss MINERGIE-Eco und Eco-BKP-Kriterien)



Äussere Putzarbeiten

Nr.	Bauteil	Produkt	Stärke
0	Mauerwerk	Hochdämmendes Mauerwerk ($\lambda < 0.13 \text{ W/mk}$)	
25	RÖFIX Vorspritzmörtel	RÖFIX CalceClima® Vorspritzmörtel	Kornstärke 
1	RÖFIX Unterputz / Grundputz	RÖFIX CalceClima® Thermo Kalk – Wärmedämmputz mind. Putzdicke 30 mm	30 mm 
2	RÖFIX Gewebspachtelung	Vollflächige Gewebspachtelung mit in RÖFIX Renoplus® eingelegtem RÖFIX P50 Armierungsgewebe. mind. Putzdicke 4 mm	4 mm 
3	RÖFIX Oberputz / Deckputz	Mineralsiche Edelputze wie: RÖFIX 715 Edelputz Spezial RÖFIX 775 Schlämmputz RÖFIX DESIGNPUTZ	je nach Oberputz 
4	RÖFIX Anstrich / Beschichtung	RÖFIX PE 229 SOL Silikat Farbe zwei mal streichen oder je nach Oberputz / Deckputz Systemwahl.	- 

Innere Putzarbeiten

Nr.	Bauteil	Produkt	Stärke
0	Mauerwerk	Hochdämmendes Mauerwerk ($\text{Lamda} < 0.13 \text{ W/mk}$)	
A	RÖFIX Unterputz / Grundputz	RÖFIX CalceClima® Vorspritzmörtel RÖFIX CalceClima® Ambiente - Kalk Innenputz	10 mm 
B	RÖFIX Oberputz / Deckputz	RÖFIX POLYDEKOR - Pastöse Kalkspachtel fein und grob RÖFIX CalceClima® Finish Dekor	Kornstärke 
C	RÖFIX Anstrich / Beschichtung	RÖFIX PI 262 ÖKOSIL PLUS Silikatinnenfarbe (inkl. System Voranstrich) RÖFIX CalceClima® Kalkfarbe, Ökologischer Kalkanstrich	- 

RÖFIX Aussenputz

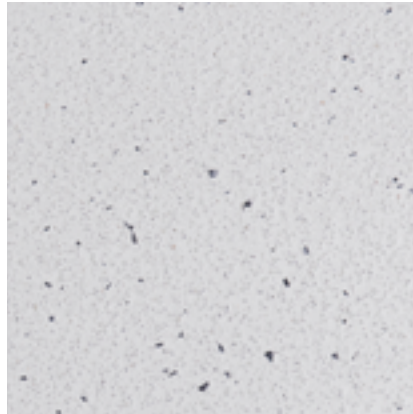
Monolithisches Einsteinmauerwerk

Oberputze Aussen

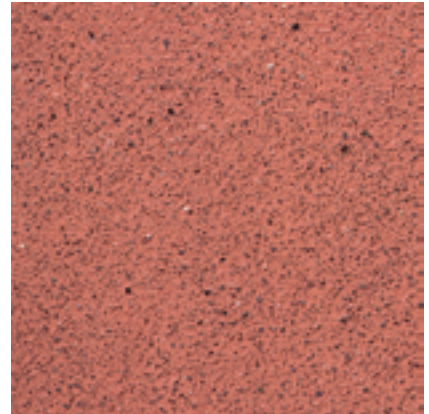
(Kleine Auswahl von möglichen Oberputzen)



RÖFIX 773 Mittelschicht-Steinputz
4.0 mm | gekratzt | 149



RÖFIX 775 Schlämmputz
2.0 mm | mit Fremdkorn | gewaschen



RÖFIX 775 Schlämmputz
3.0 mm | gewaschen



RÖFIX DESIGNPUTZ
1.2 mm | Kammzug | freihändig



RÖFIX DESIGNPUTZ
1.2 mm | Quetschtechnik



RÖFIX 773 Mittelschicht-Steinputz
4.0 mm | 262



RÖFIX DESIGNPUTZ
Besenstrich | gestrichen



RÖFIX SiSi-Putz®
0.7 mm | Besenstrich | gestrichen



RÖFIX SiSi-Putz®
2.0 mm R | gestrichen



RÖFIX Aussenputz Detailzeichnungen

Monolithisches Einsteinmauerwerk

System Nummern für Detailzeichnungen, Produktzusammenstellung

Nr.	Systemaufbau	Produktbezeichnung / -beschriftung
1	RÖFIX Unterputz / Grundputz	RÖFIX 865 rapid Kalk – Zement – Leichtgrundputz (Perlite) RÖFIX 866 Kalk – Zement – Leichtgrundputz (EPS) Zweilagige: 1. Lage 8 – 10 mm / 2. Lage 8 – 10 mm, Mind. Putzdicke 18mm
2	RÖFIX Gewebespachtelung	Vollflächige Gewebespachtelung mit in RÖFIX Renostar® eingelegtem RÖFIX P50 Armierungsgewebe. Mind. Putzdicke 3 mm
3	RÖFIX Oberputz / Deckputz	Verschiedene RÖFIX Oberputzvarianten und Oberflächen Gestaltungsmöglichkeiten. RÖFIX berät sie gerne persönlich bei Ihrem Projekt.
4	RÖFIX Anstriche/Beschichtungen	Systembedingter RÖFIX Anstrich oder Beschichtung
5	Leicht - Sockelputz	RÖFIX 525 Sockelputz flex rapid Unterterrainbereich bis mind. 30cm über Geländeoberkante geführt.
6	RÖFIX Schutzbeschichtung	RÖFIX OPTIFLEX® 1K Putzdicke mind. 2mm (zweilagig verarbeitet) RÖFIX OPTIFLEX® 2K Putzdicke mind. 2mm (zweilagig verarbeitet)
7	RÖFIX Haftspachtelung mit Gewebe	RÖFIX 55 Zement – Baukleber / RÖFIX W50 Klebespachtel mit RÖFIX P50 Armierungsgewebe
8	RÖFIX Putzbrücken Stucanet	RÖFIX Stucanet Putzträger (mechanisch befestigt am Untergrund)
8.1	Mechanische Befestigung der RÖFIX Putzbrücke Stucanet	Schlagdübel RÖFIX NDF 80 – Typ 8x80 – grau und RÖFIX BTH Befestigungsteller D 60mm – orange (Wo keine mechanische Befestigung möglich ist, mit RÖFIX 55 Zement – Baukleber kleben des RÖFIX Stucanet mit „Punktverklebung“)
9	RÖFIX Putzbrücken Rissband	RÖFIX Rissband (selbstklebend) und beschichtet mit Haftspachtelung mit Gewebe (aufgekämmt)
10	RÖFIX Haftspachtelung ohne Gewebe	RÖFIX Collstar – Klebemörtel RÖFIX 55 Zement – Baukleber
11	RÖFIX WDVS System Kleber	Kleben der Dämmplatten mit RÖFIX System Klebern wie zum Beispiel: RÖFIX Unistar® LIGHT mineralisch
12	RÖFIX WDVS Armierungsmörtel mit RÖFIX Armierungsgewebe	Vollflächige Gewebespachtelung mit RÖFIX WDV Systemkleber und Gewebe als Haftspachtel aufgekämmt
13	RÖFIX WDVS Dämmstoffdübel	RÖFIX Dämmstoffdübel für eine mechanische Befestigung der Dämmplatten
14	Noppenfolie	Noppenfolie (mech. Schutz bauseits)
15	Geröllpackung	Geröllpackung nach Normvorgaben
16	Fugendichtstoff	RÖFIX Dicht- und Klebmasse Polymer weiss
17	Hinterfüllmaterial	Rundschnur / Fugenhinterfüllprofil, bauseits
18	Verdeckte Kittfuge (SIA 242)	Verdeckte Kittfuge mit Trennschnitt durch alle Putzlagen nach SIA 242
19	Trennschnitt (SIA 242)	Durchgehender Schnitt durch alle Putzschichten zur vollständigen Trennung des Putzes nach SIA 242
20	Kapillarschnitt	Durch alle Putzschichten, 5 – 8 mm breit, mit RÖFIX OPTIFLEX® 2K ausfüllen
21	Bauwerksabdichtung verputzbar (SIA 272)	Bauseits; max. 12 cm über Geländeoberkante; verputzbar (besandet)
22	Gewebewinkel	RÖFIX Gewebewinkel 10/23
23	Anputzdichtleiste	RÖFIX APL MINI 3D Membran Anputzleiste – Gewebeleiste
24	Mörtel Ausgleichsschicht (unter Fensterbank)	RÖFIX 865 rapid Kalk – Zement – Leichtgrundputz (Perlite)
25	RÖFIX Vorspritzmörtel	RÖFIX CalceClima® Vorspritzmörtel
26	Ansetzmörtel	RÖFIX 920 Zementmauermörtel / RÖFIX Plano 944 Niveliermasse
27	RÖFIX Wärmedämmmörtelschicht	RÖFIX 820 Wärmedämm - Mauermörtel M5



RÖFIX Aussenputz Detailzeichnungen

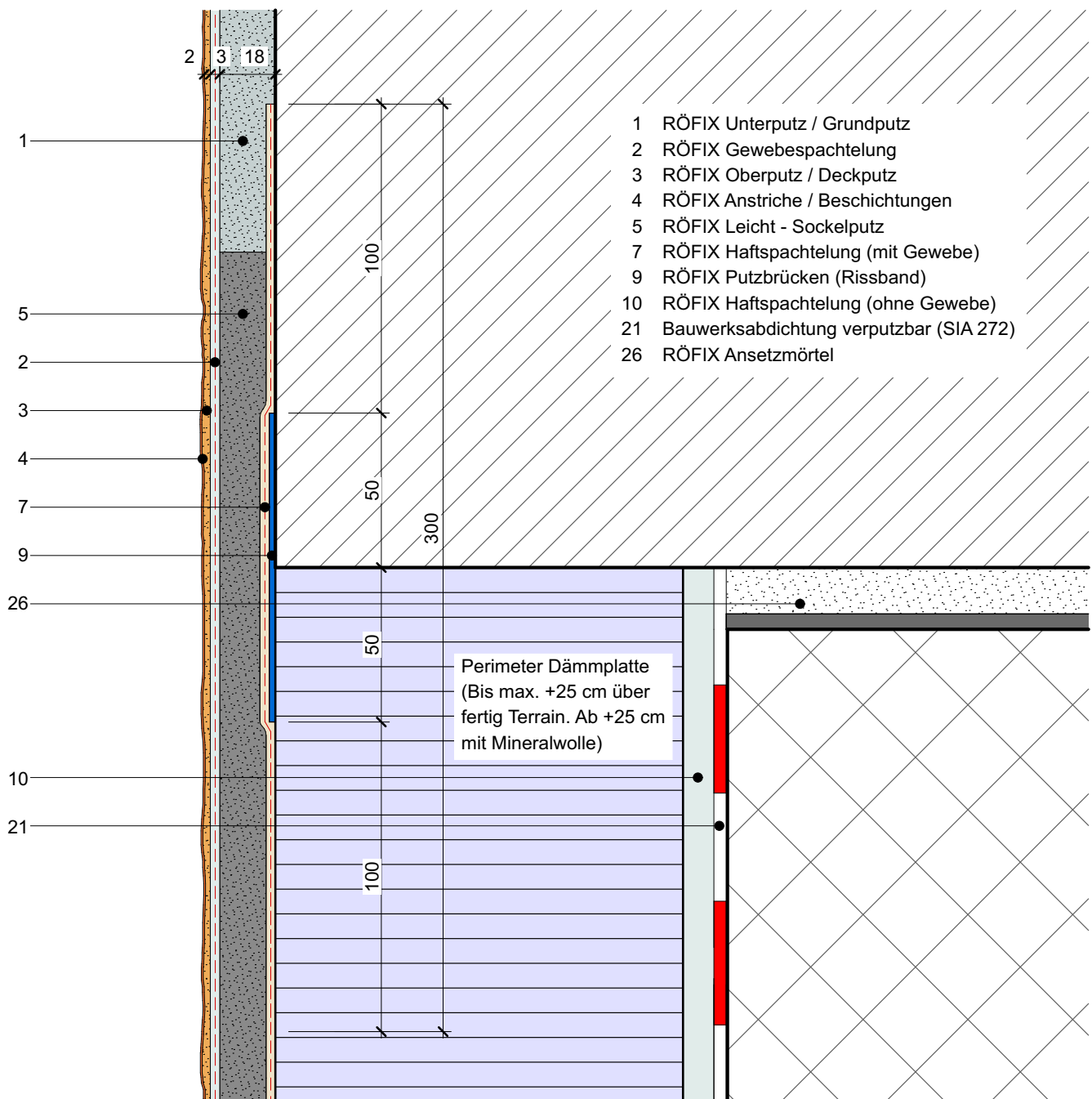
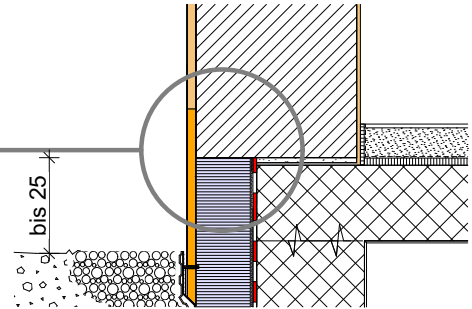
Monolithisches Einsteinmauerwerk

A. Sockel

A.1 Perimeterdämmung mit RÖFIX Rissband

MST 1:2

Datum 16.08.2021



RÖFIX Aussenputz Detailzeichnungen

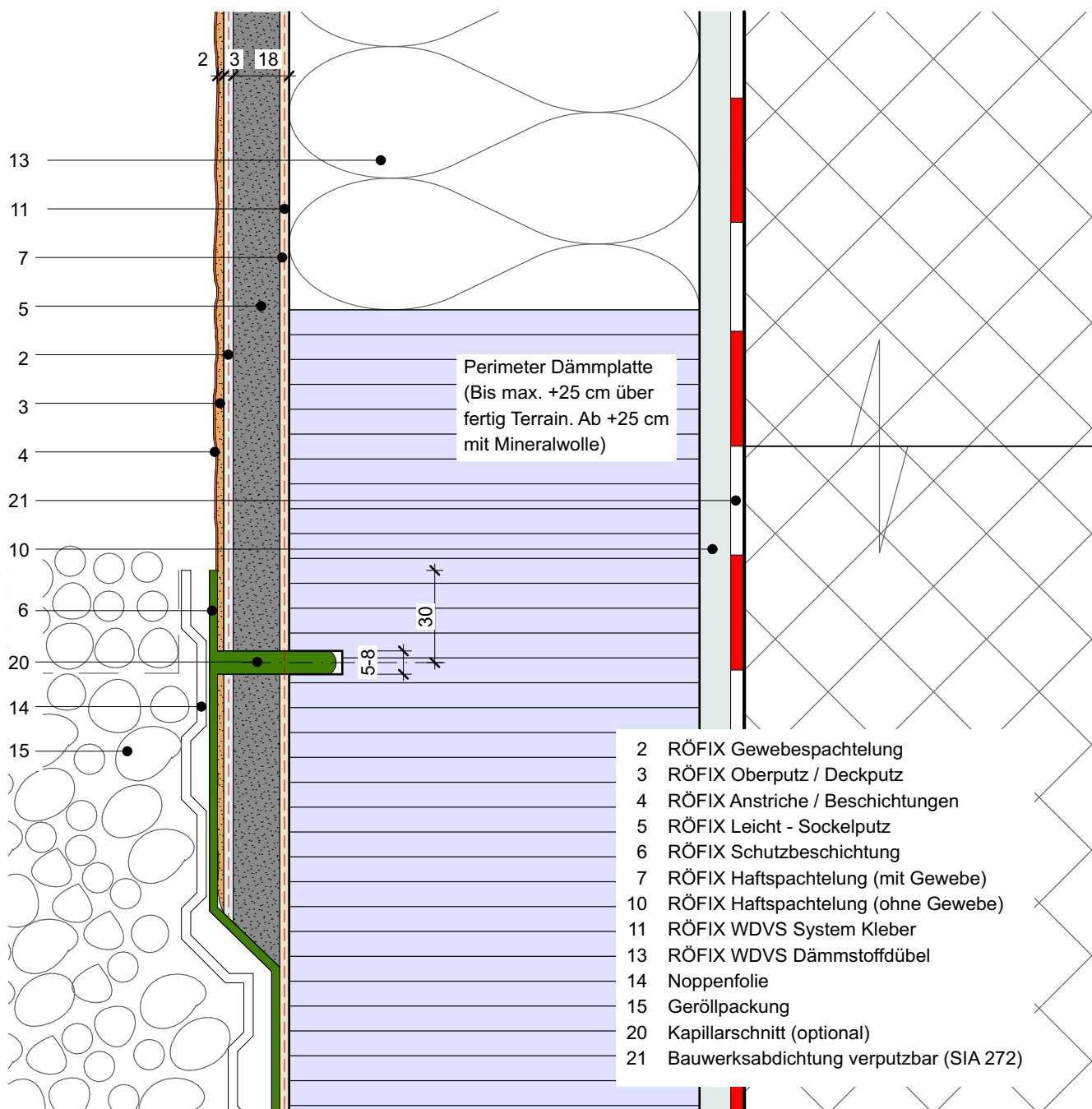
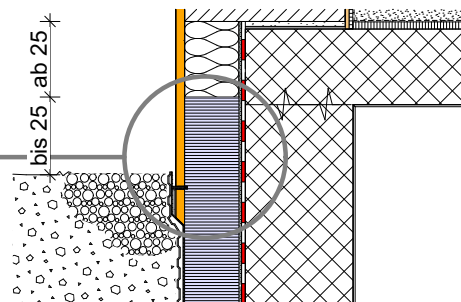
Monolithisches Einsteinmauerwerk

A. Sockel

A.2 Perimeterdämmung / Putzabschluss im Erdreich

MST 1:2

Datum 30.07.2021



RÖFIX Aussenputz Detailzeichnungen

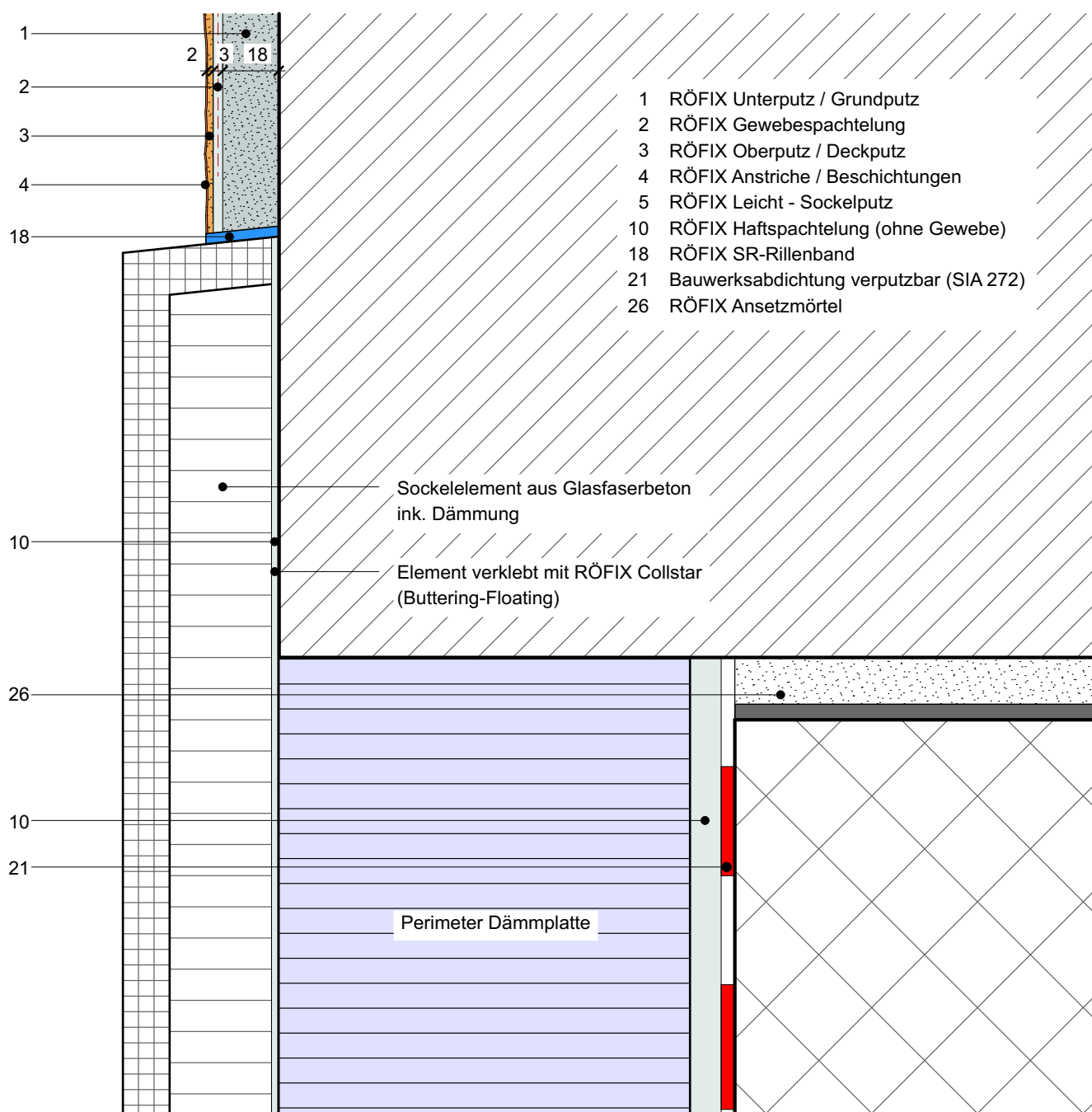
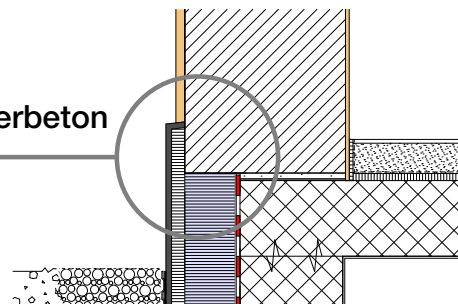
Monolithisches Einsteinmauerwerk

A. Sockel

A.3 Perimeterdämmung mit Sockelelement aus Glasfaserbeton

MST 1:2

Datum 16.08.2021



RÖFIX Aussenputz Detailzeichnungen

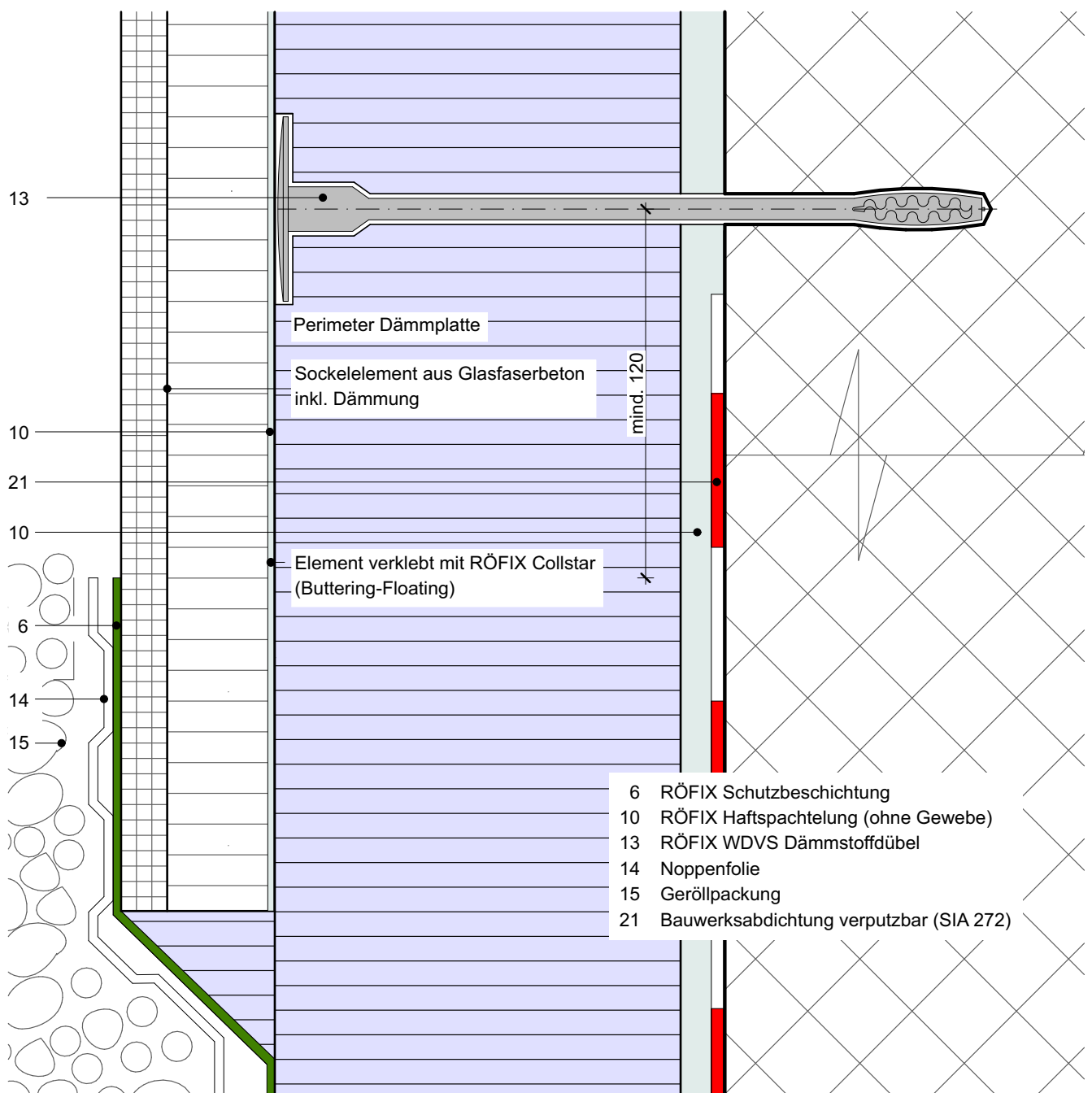
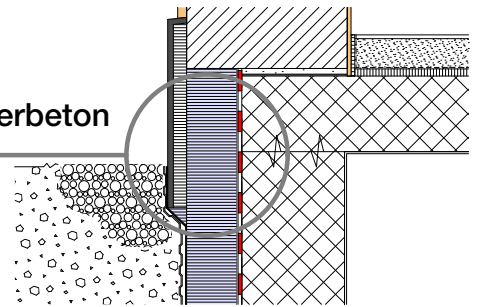
Monolithisches Einsteinmauerwerk

A. Sockel

A.4 Perimeterdämmung mit Sockelelement aus Glasfaserbeton

MST 1:2

Datum 30.07.2021



RÖFIX Aussenputz Detailzeichnungen

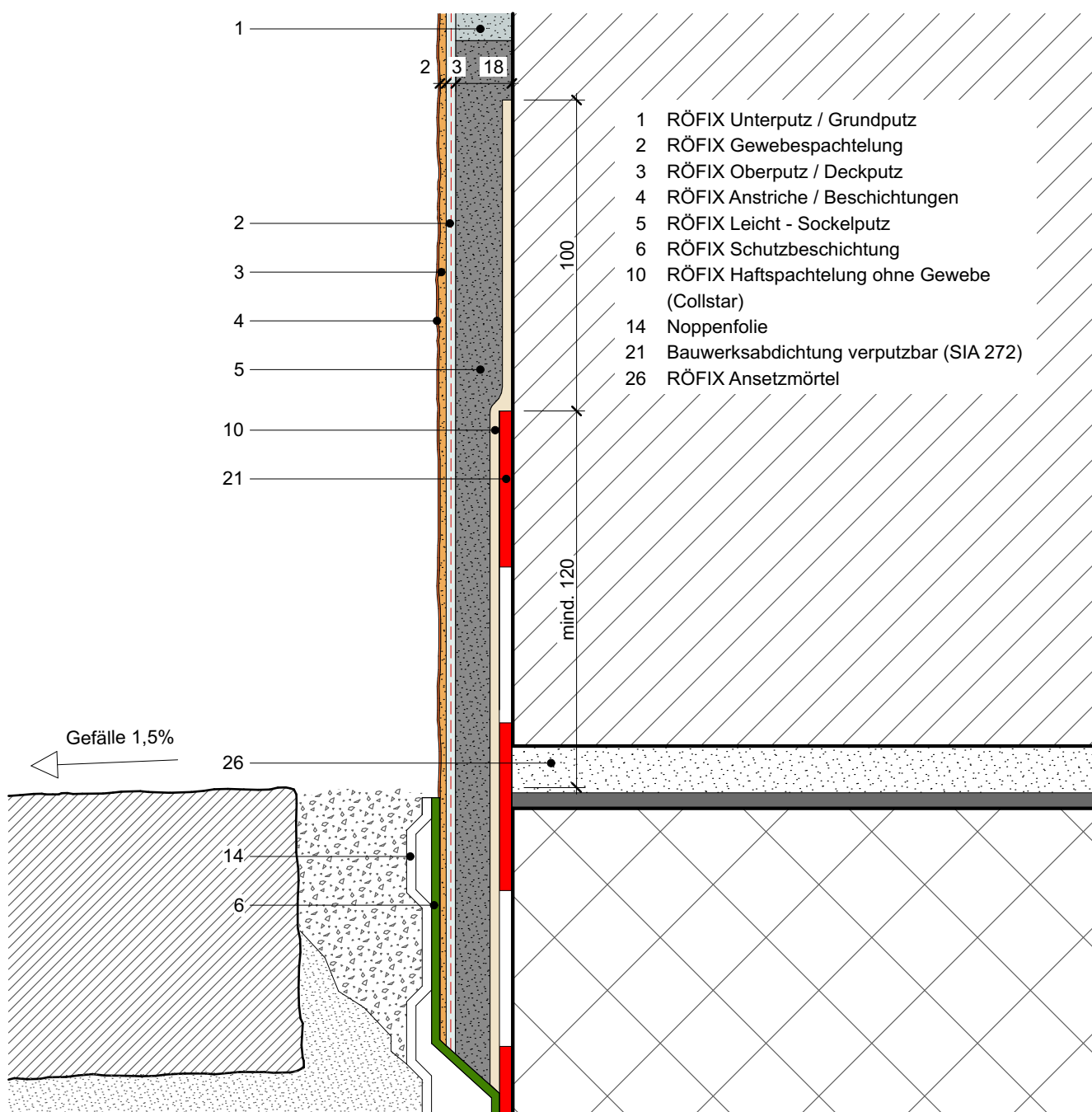
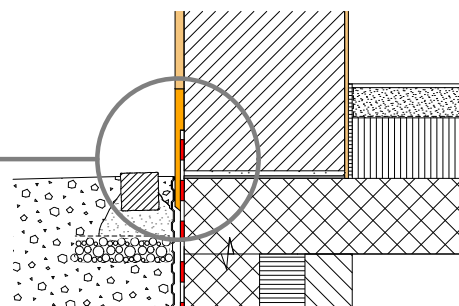
Monolithisches Einsteinmauerwerk

A. Sockel

A.5 Zweischalenmauerwerk / Einsteinmauerwerk

MST 1:2

Datum 18.05.2021



Herrschaft



RÖFIX Aussenputz Detailzeichnungen

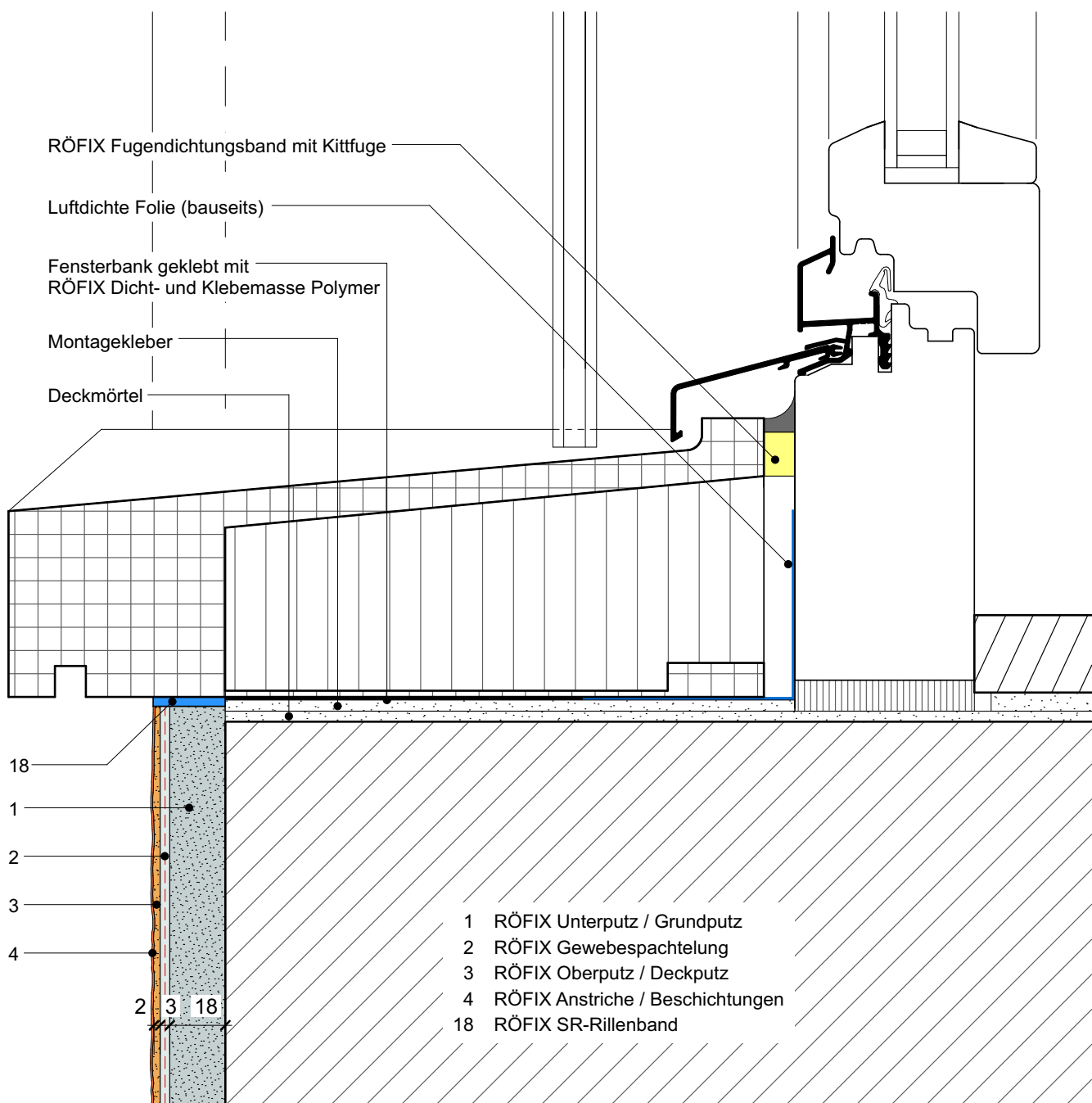
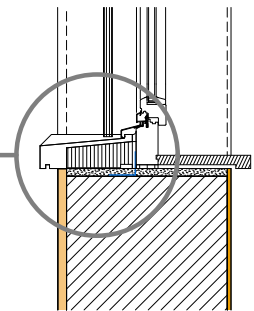
Monolithisches Einsteinmauerwerk

B. Fensterbrüstung

B.1 Glasfaserbeton-Fensterbank / Putzanschluss

MST 1:2

Datum 15.07.2021





RÖFIX Aussenputz Detailzeichnungen

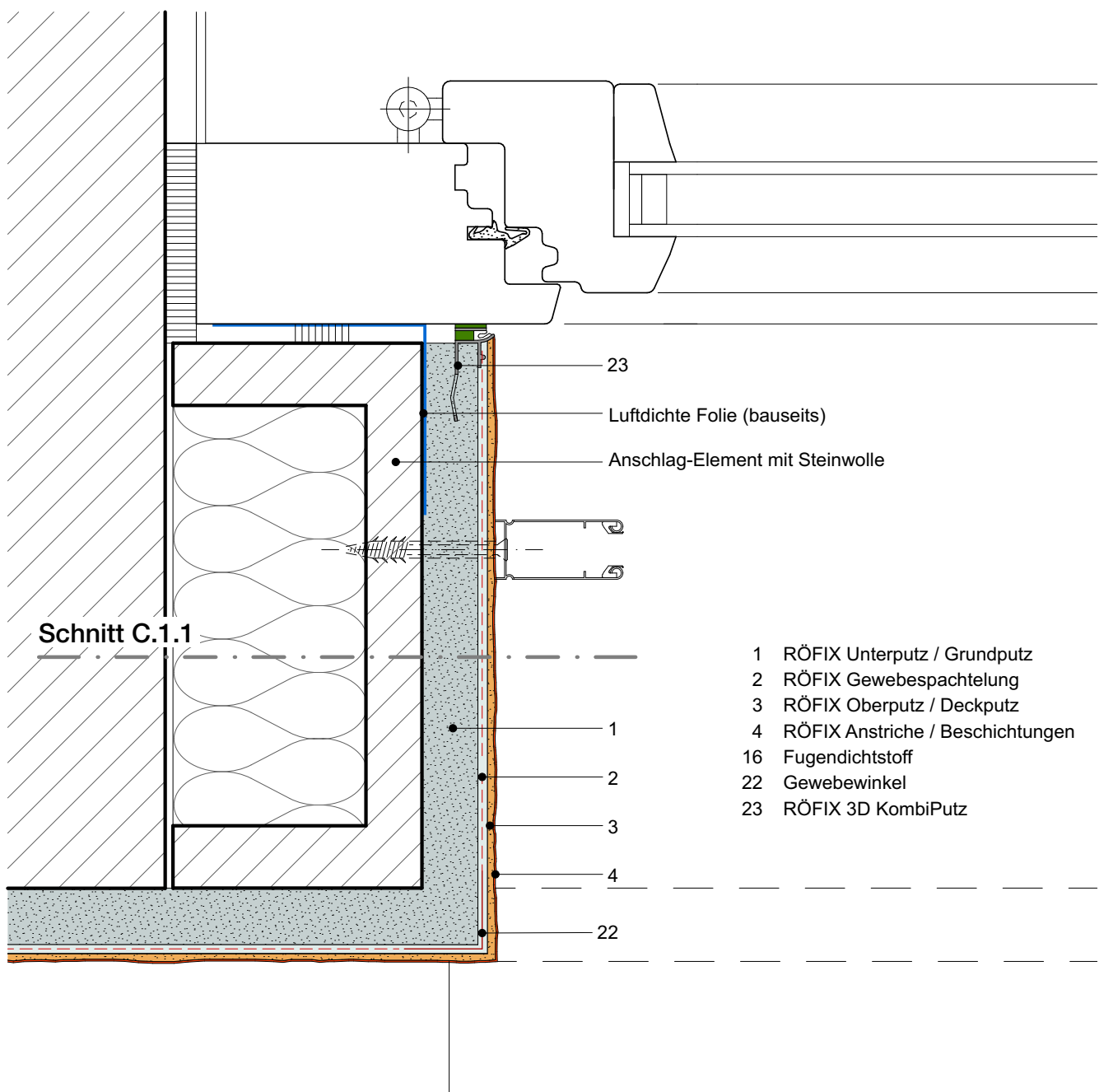
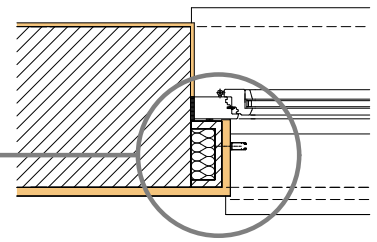
Monolithisches Einsteinmauerwerk

C. Fensterleibung

C.1 Leibung mit Anschlagstein / Putzanschluss

MST 1:2

Datum 18.05.2021



RÖFIX Aussenputz Detailzeichnungen

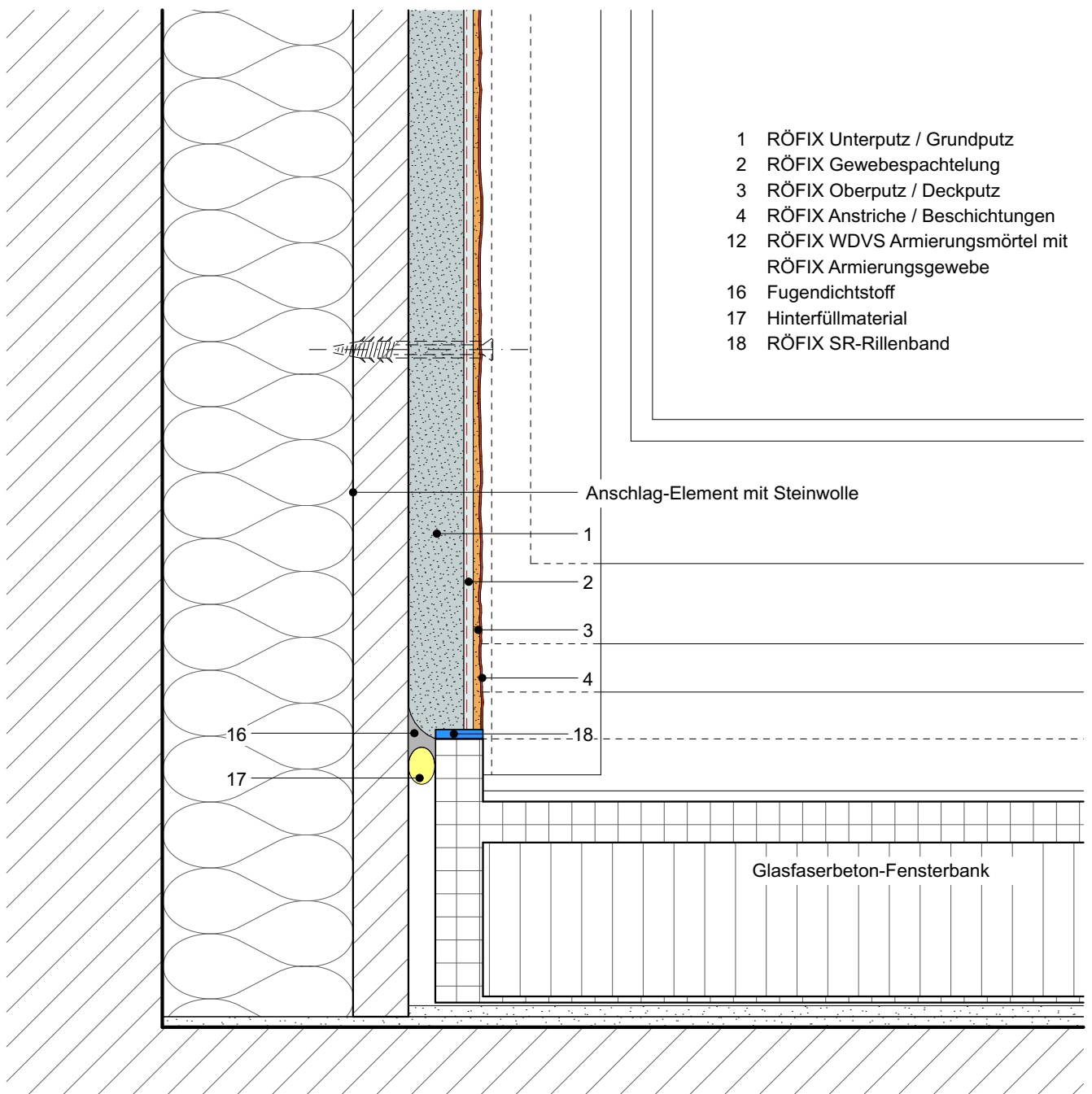
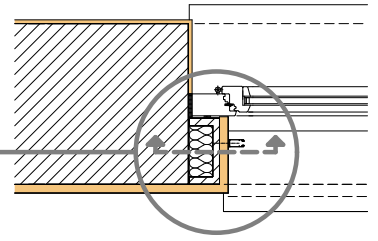
Monolithisches Einsteinmauerwerk

C. Fensterleibung

C.1.1 Schnitt: Leibung mit Anschlagstein / Putzanschluss

MST 1:2

Datum 18.05.2021



RÖFIX Aussenputz Detailzeichnungen

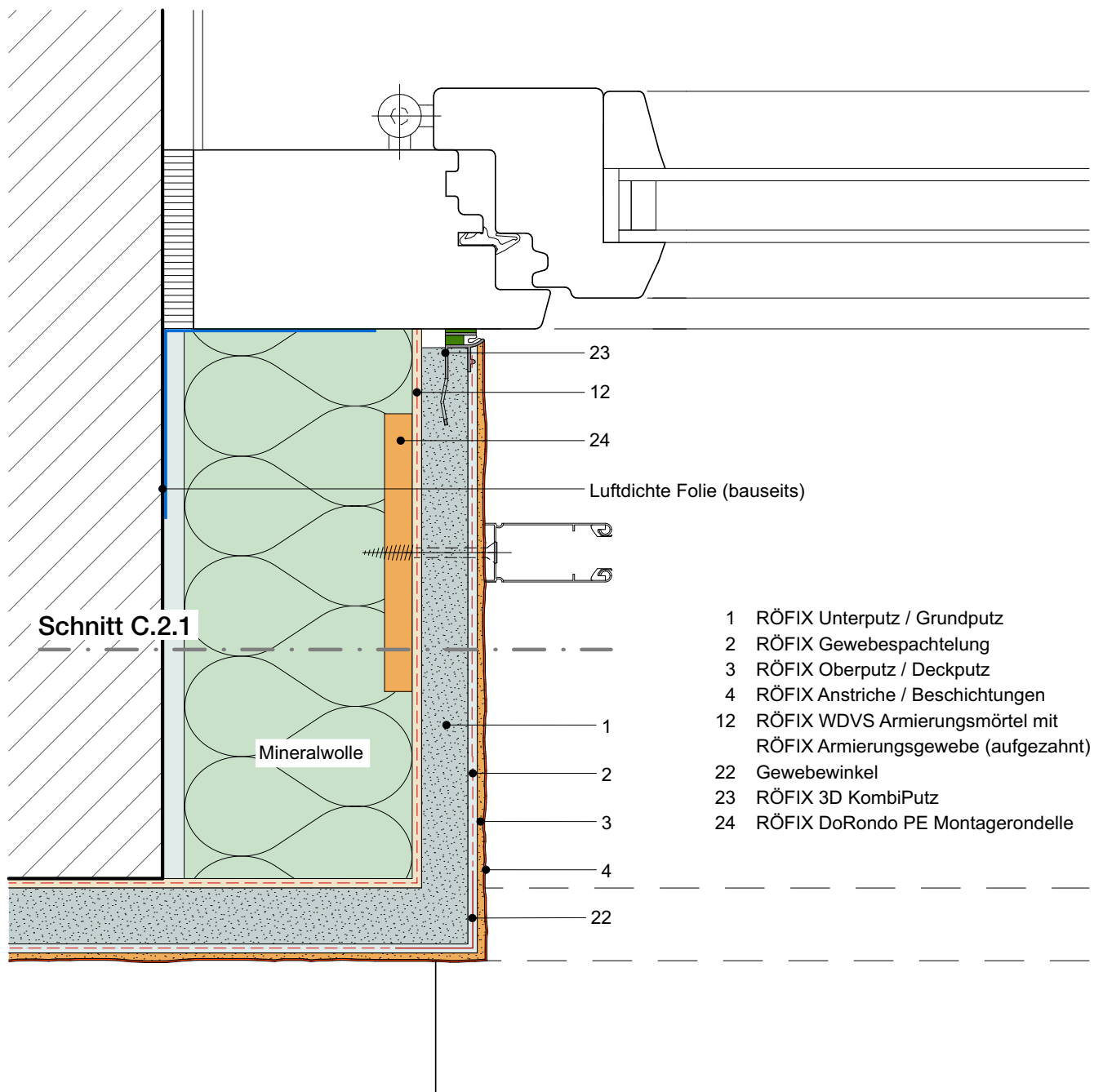
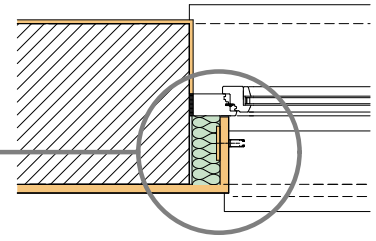
Monolithisches Einsteinmauerwerk

C. Fensterleibung

C.2 Leibung mit Mineralwolle oder EPS / Putzanschluss

MST 1:2

Datum 18.05.2021



RÖFIX Aussenputz Detailzeichnungen

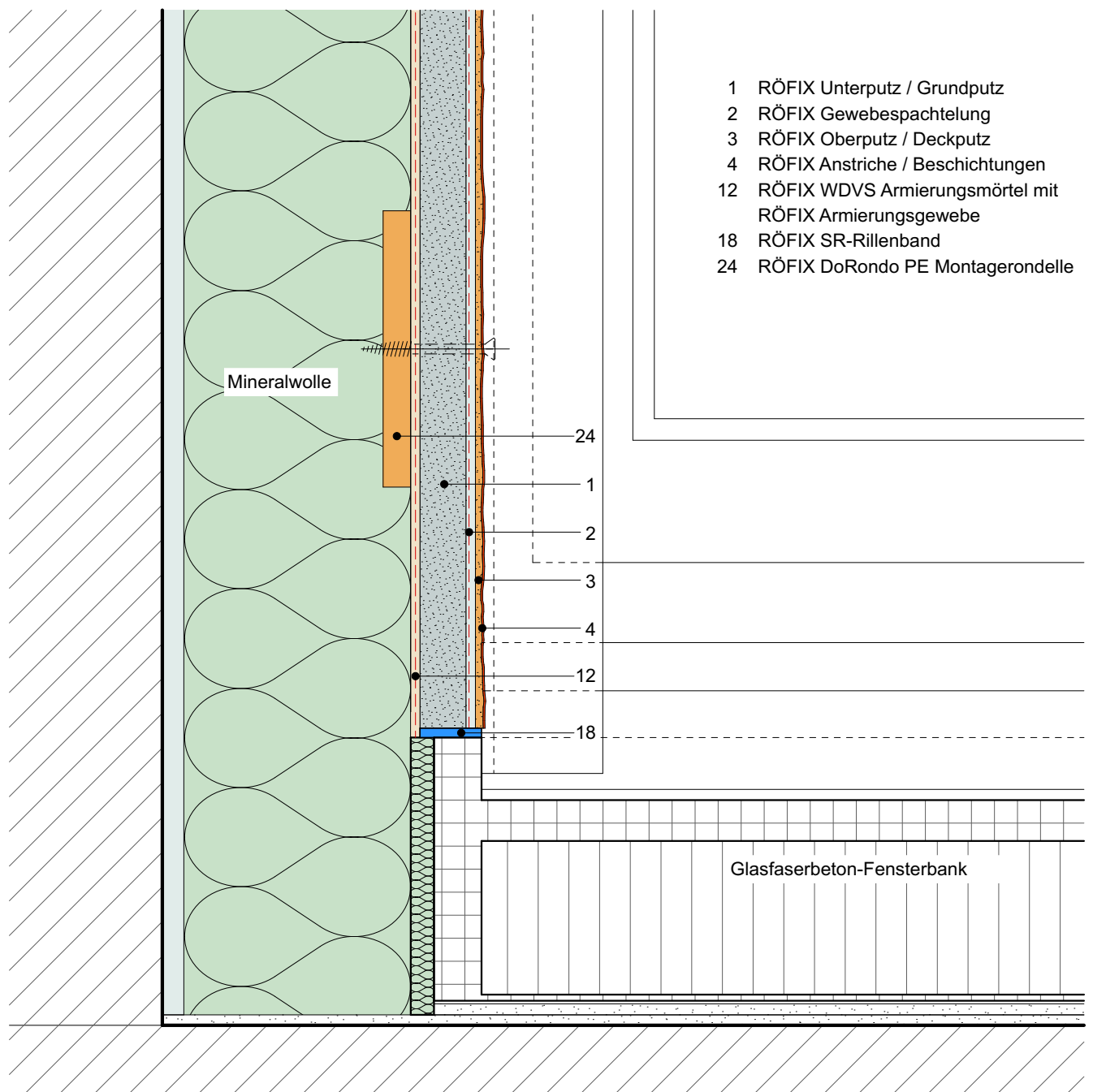
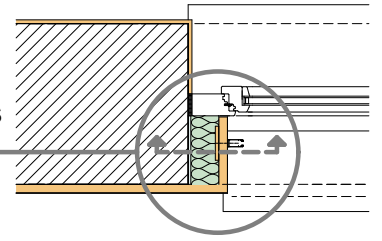
Monolithisches Einsteinmauerwerk

C. Fensterleibung

C.2.1 Schnitt: Leibung mit Mineralwolle od. EPS / Putzanschluss

MST 1:2

Datum 18.05.2021



RÖFIX Aussenputz Detailzeichnungen

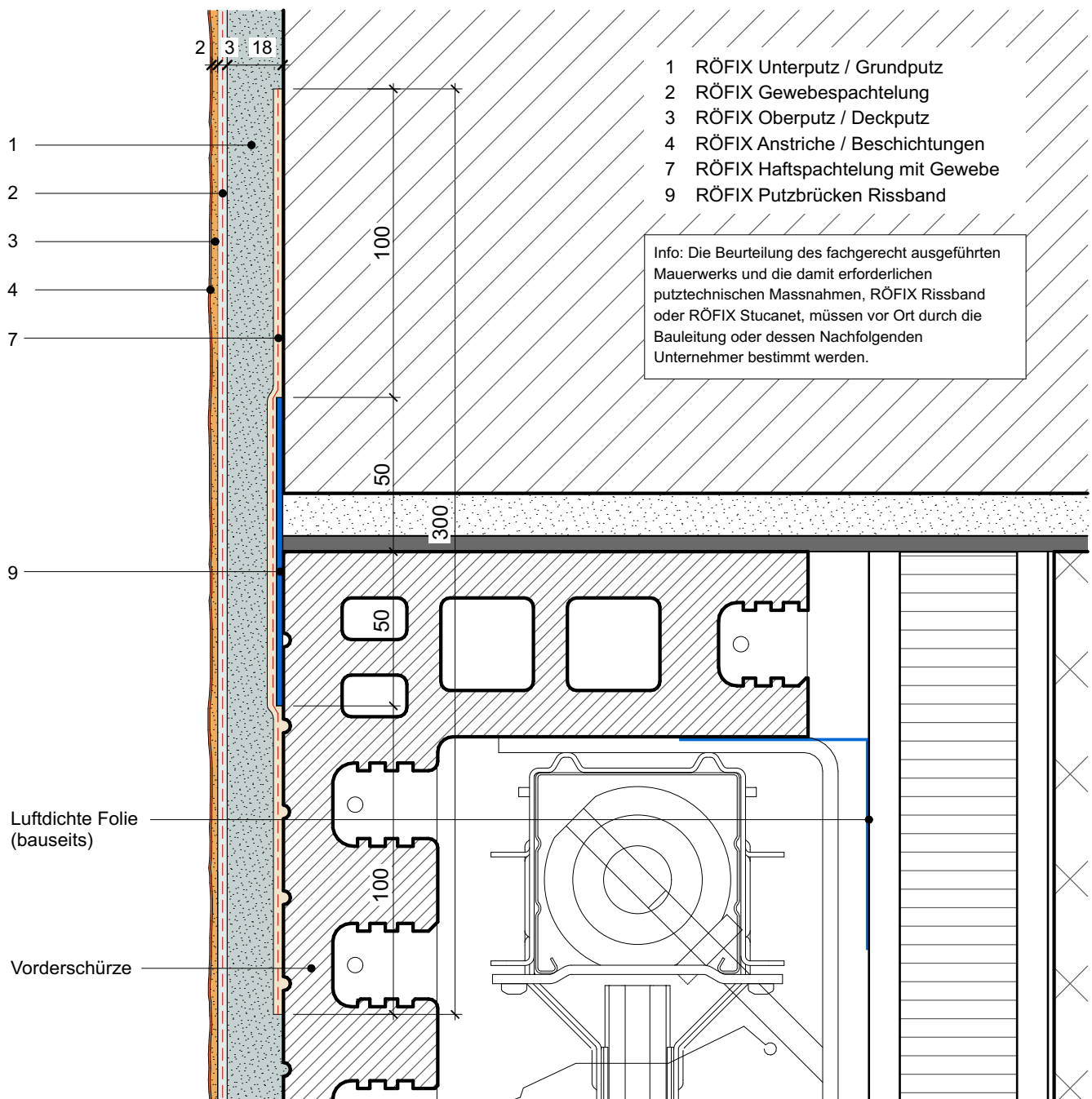
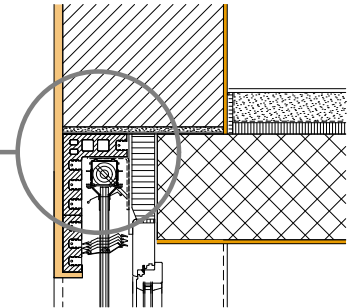
Monolithisches Einsteinmauerwerk

D. Fenstersturz

D.1 Hohlsturz mit RÖFIX Rissband

MST 1:2

Datum 01.07.2017



RÖFIX Aussenputz Detailzeichnungen

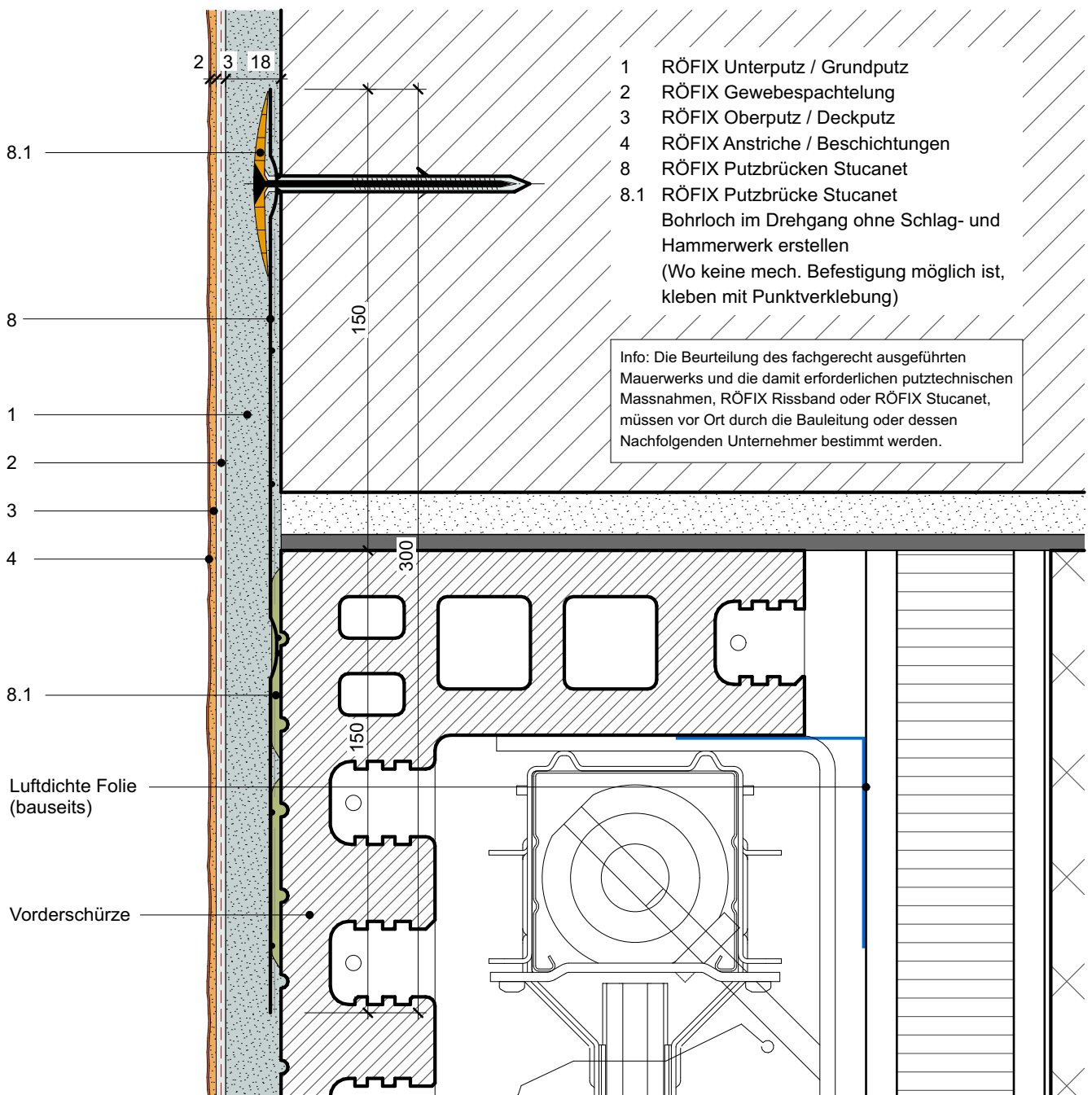
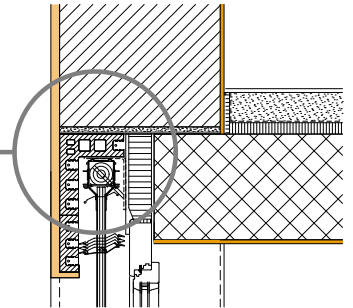
Monolithisches Einsteinmauerwerk

D. Fenstersturz

D.2 Hohlsturz mit RÖFIX Stucanet

MST 1:2

Datum 01.07.2017



RÖFIX Aussenputz Detailzeichnungen

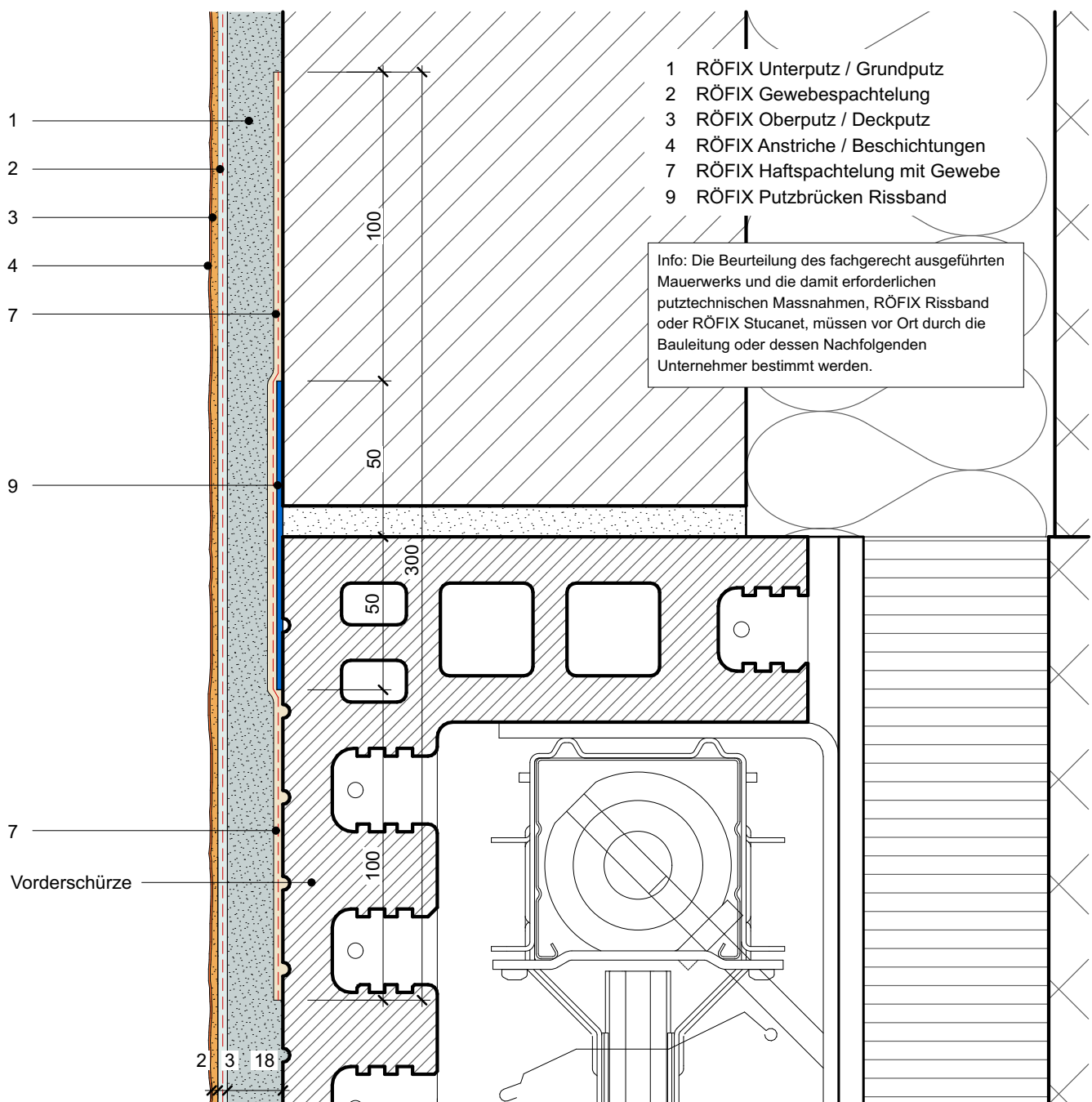
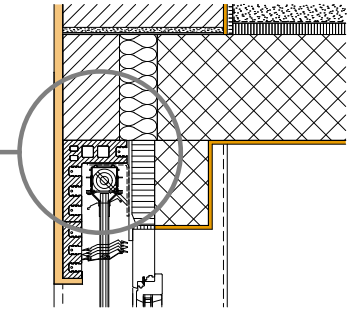
Monolithisches Einsteinmauerwerk

D. Fenstersturz

D.3 Hohlsturz mit RÖFIX Rissband

MST 1:2

Datum 16.08.2021



RÖFIX Aussenputz Detailzeichnungen

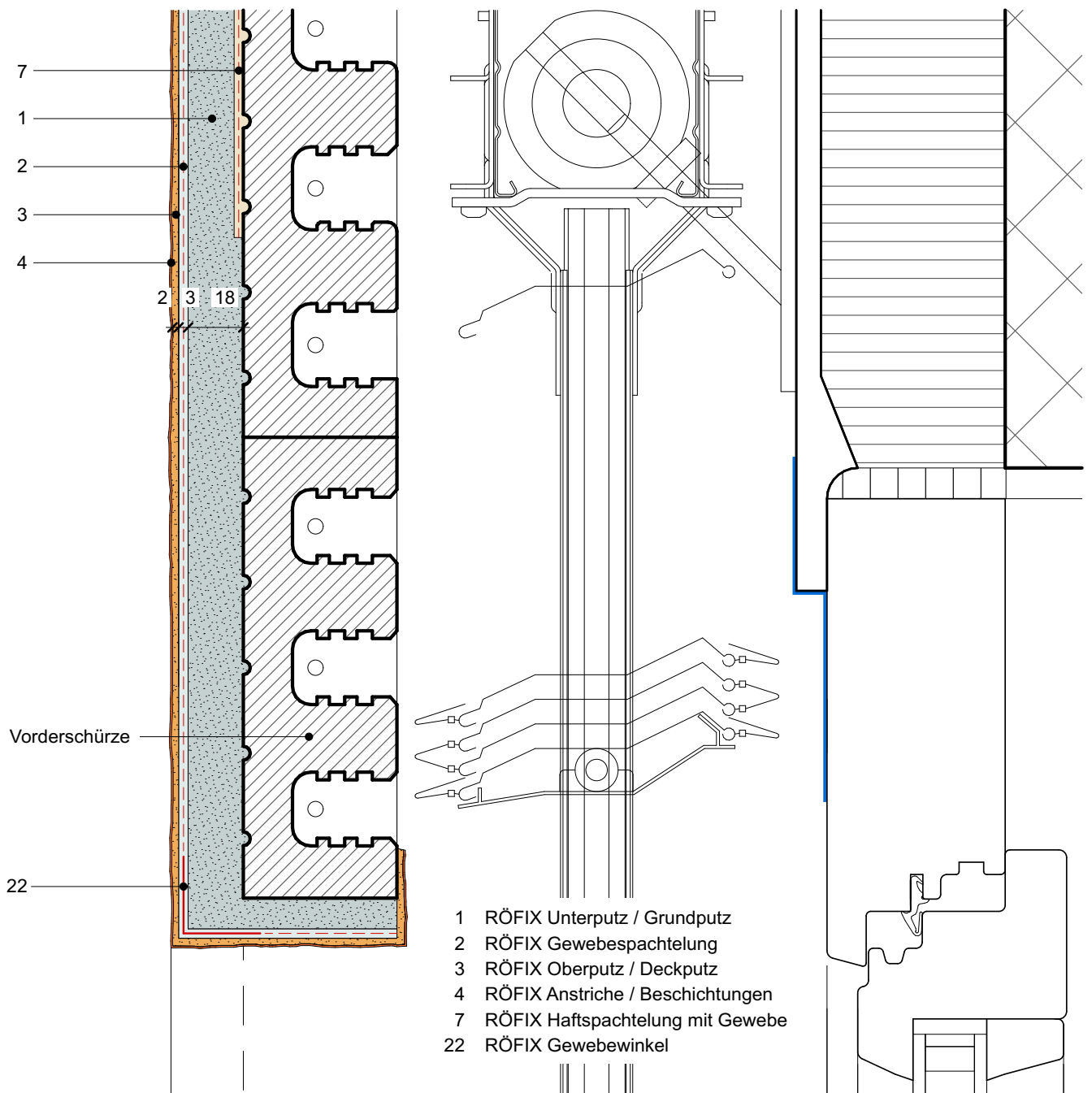
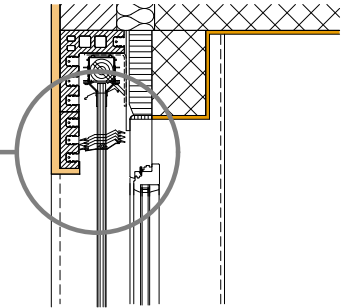
Monolithisches Einsteinmauerwerk

D. Fenstersturz

D.4 Hohlsturz mit Putzanschluss

MST 1:2

Datum 16.08.2021



RÖFIX Aussenputz Detailzeichnungen

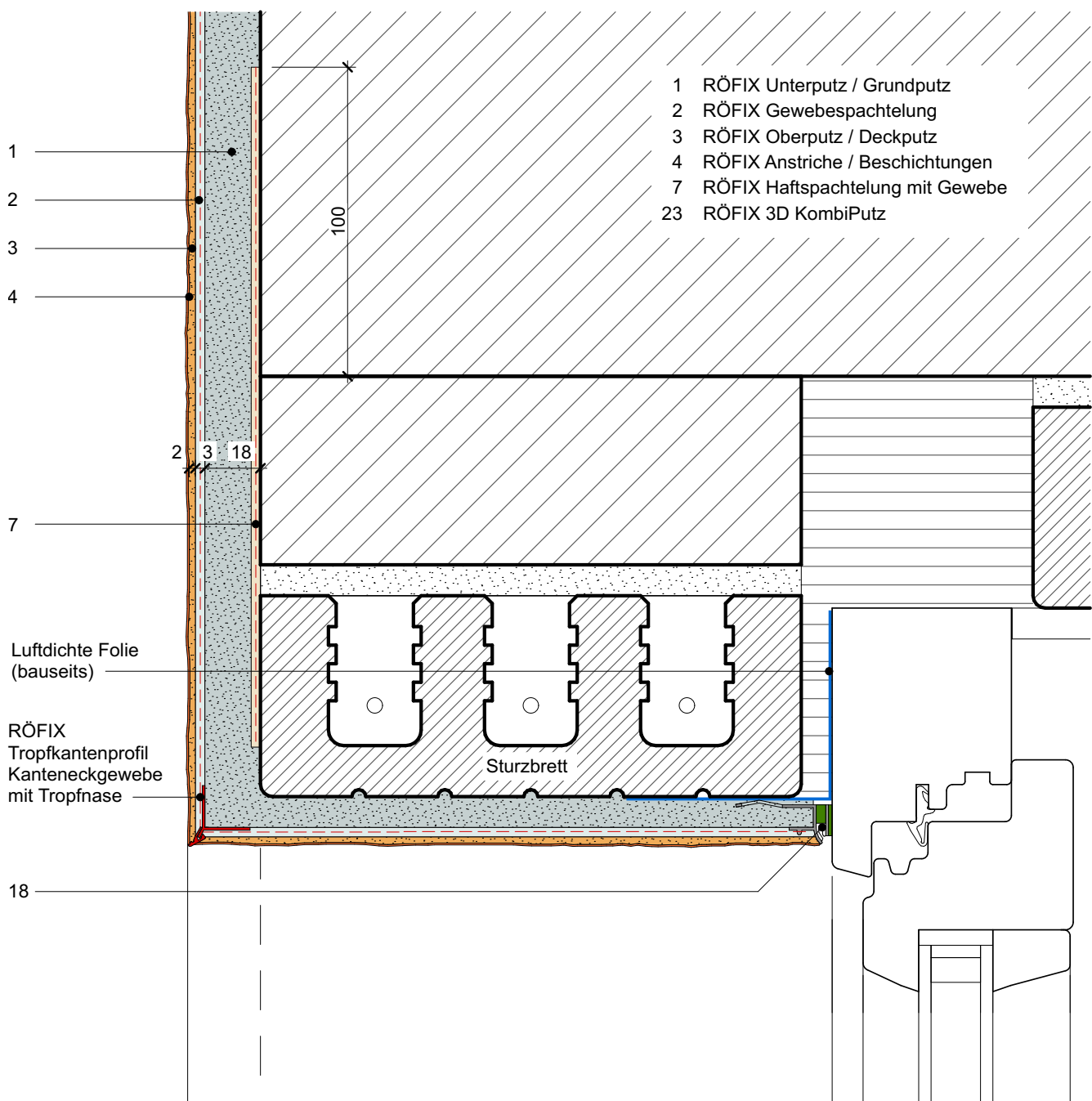
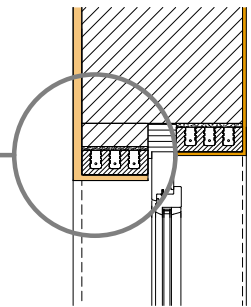
Monolithisches Einsteinmauerwerk

D. Fenstersturz

D.5 Sturzbrett mit Putzanschluss

MST 1:2

Datum 15.07.2021





RÖFIX Aussenputz Detailzeichnungen

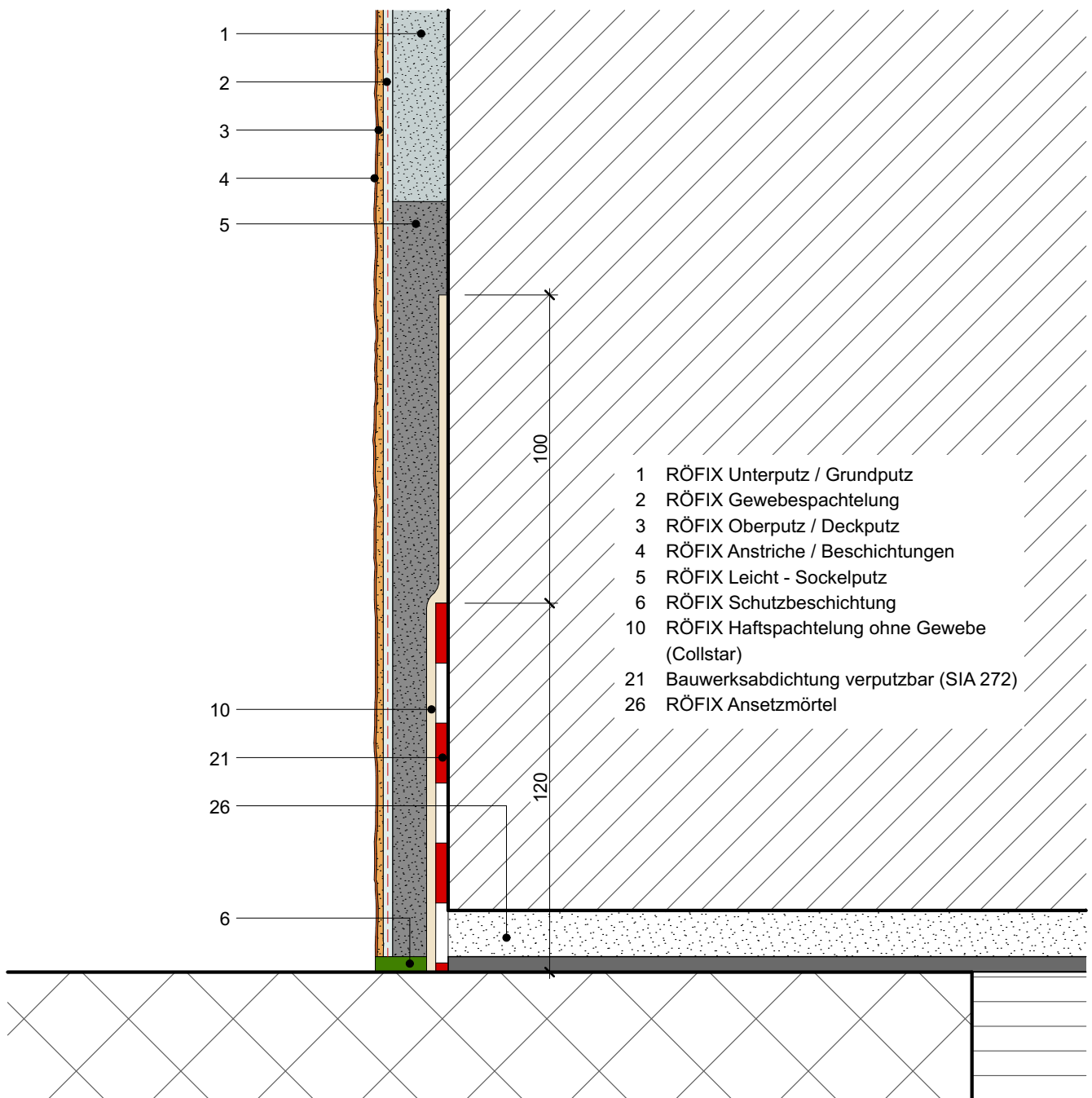
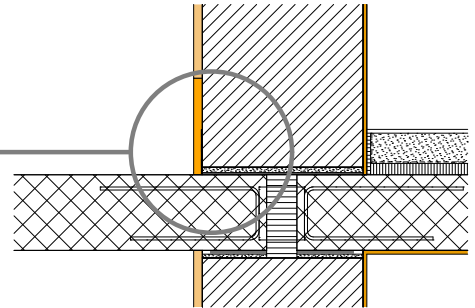
Monolithisches Einsteinmauerwerk

E. Balkon, Terrasse

E.1 Geschlossener Boden / Putzanschluss

MST 1:2

Datum 30.07.2021



RÖFIX Aussenputz Detailzeichnungen

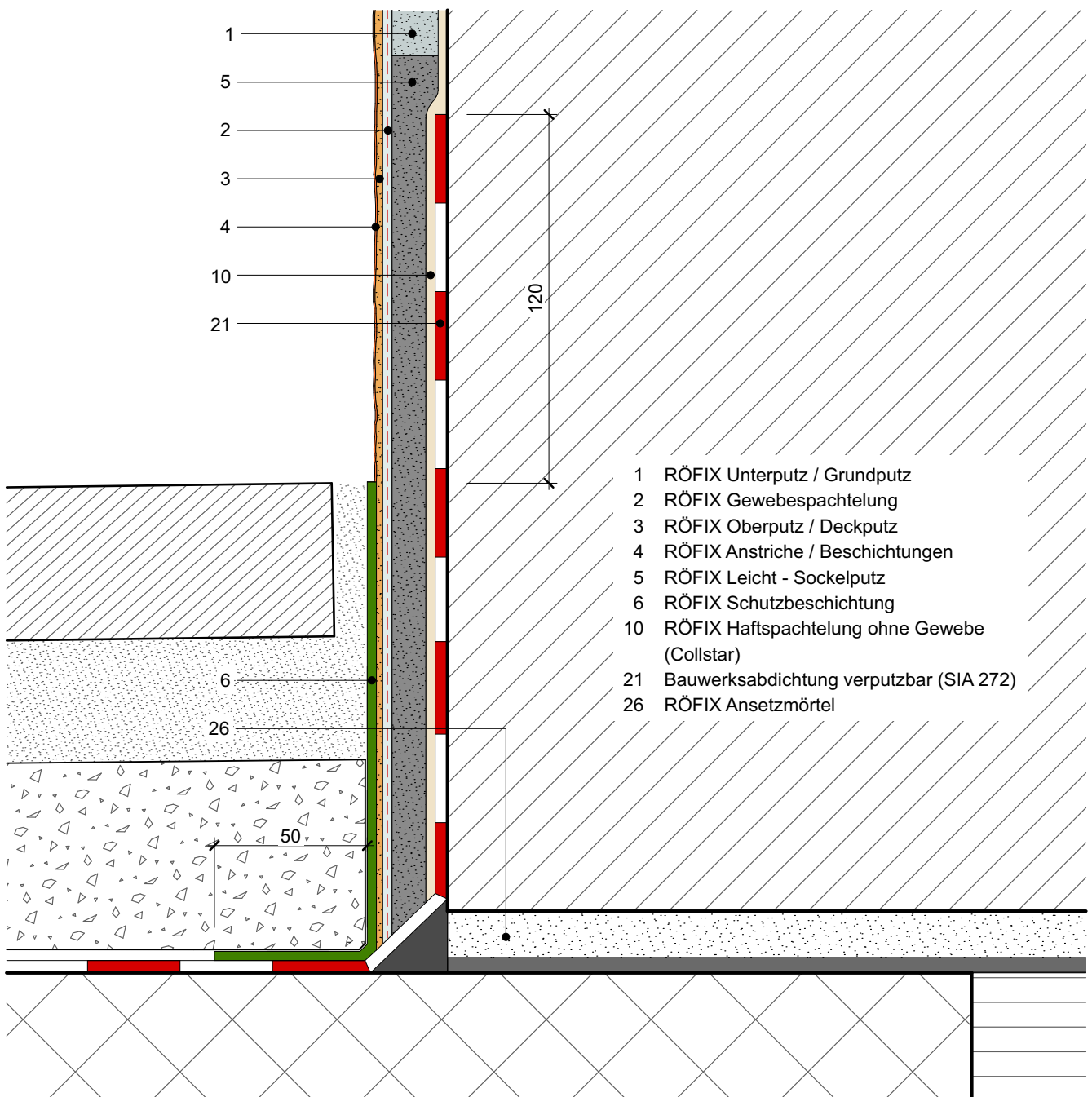
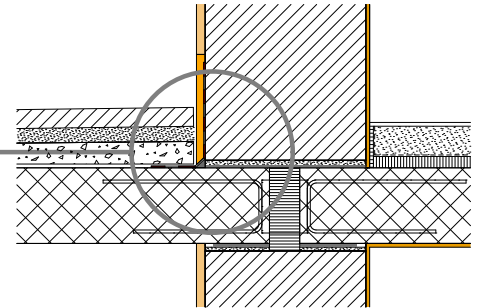
Monolithisches Einsteinmauerwerk

E. Balkon, Terrasse

E.2 Offener Boden / Putzanschluss

MST 1:2

Datum 18.05.2021



RÖFIX Aussenputz Detailzeichnungen

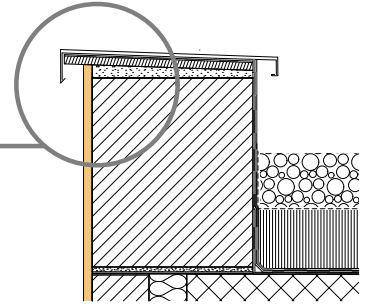
Monolithisches Einsteinmauerwerk

G. Flachdach

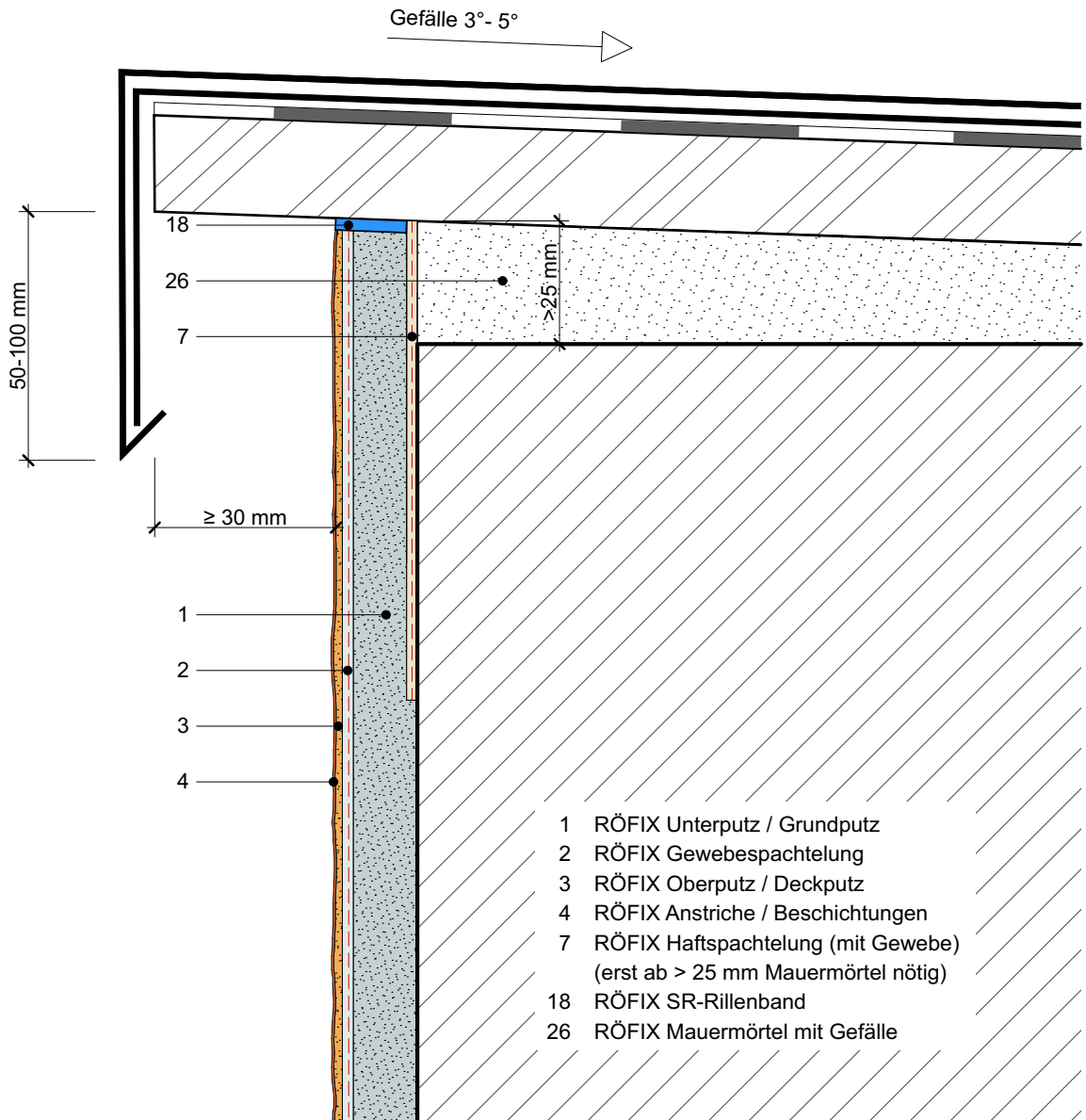
G.1 Dachrand mit Blech-Abdeckung / Putzanschluss

MST 1:2

Datum 15.07.2021



Bei Gebäudehöhe ≤ 8 m = 50 mm
Bei Gebäudehöhe > 8 m = 100 mm



RÖFIX Aussenputz Detailzeichnungen

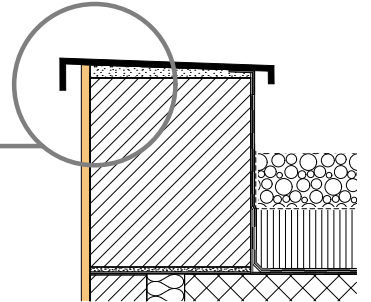
Monolithisches Einsteinmauerwerk

G. Flachdach

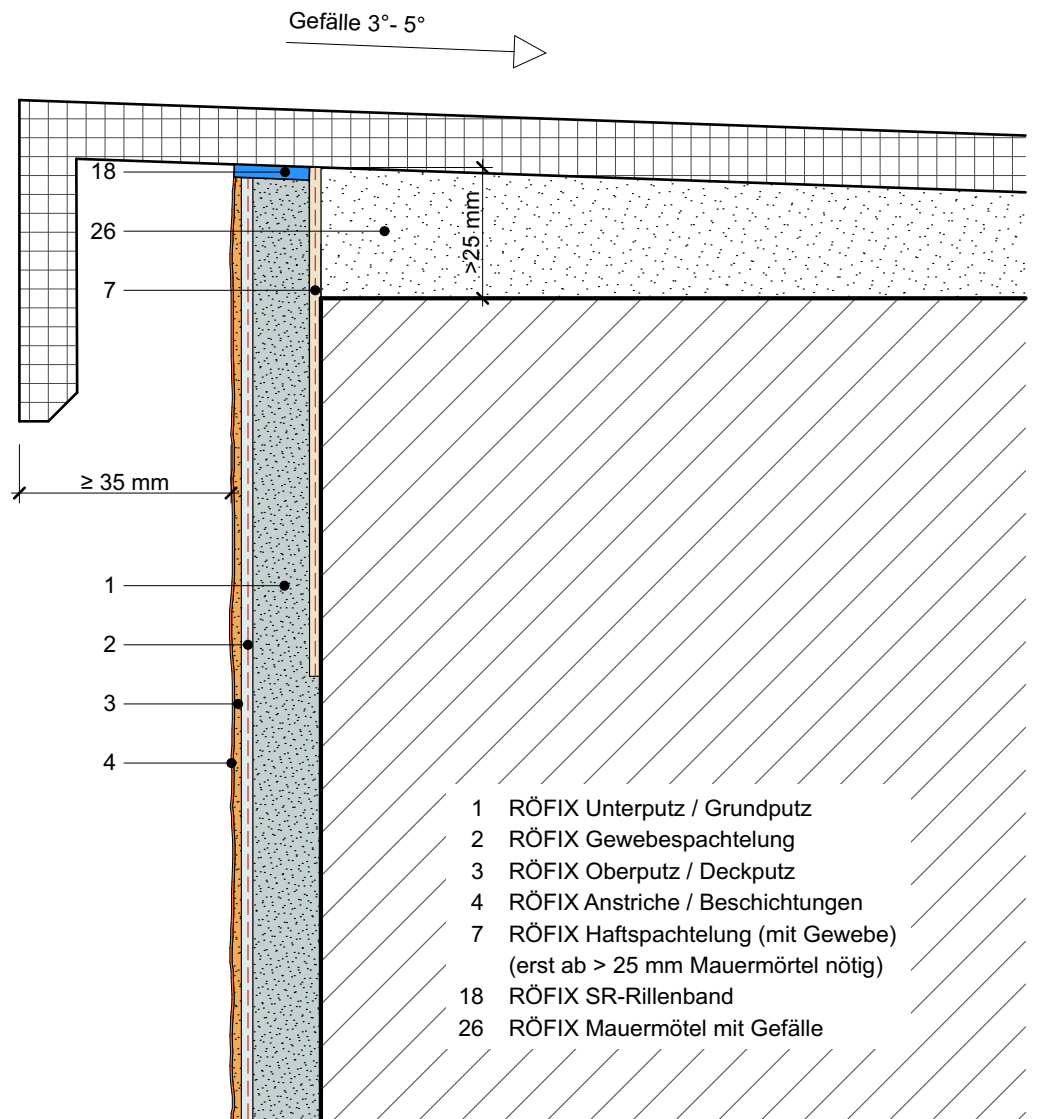
G.2 Dachrand mit Glasfaserbeton-Abdeckung / Putzanschluss

MST 1:2

Datum 15.07.2021



Bei Gebäudehöhe ≤ 8 m = 50 mm
Bei Gebäudehöhe > 8 m = 100 mm



RÖFIX Aussenputz Detailzeichnungen

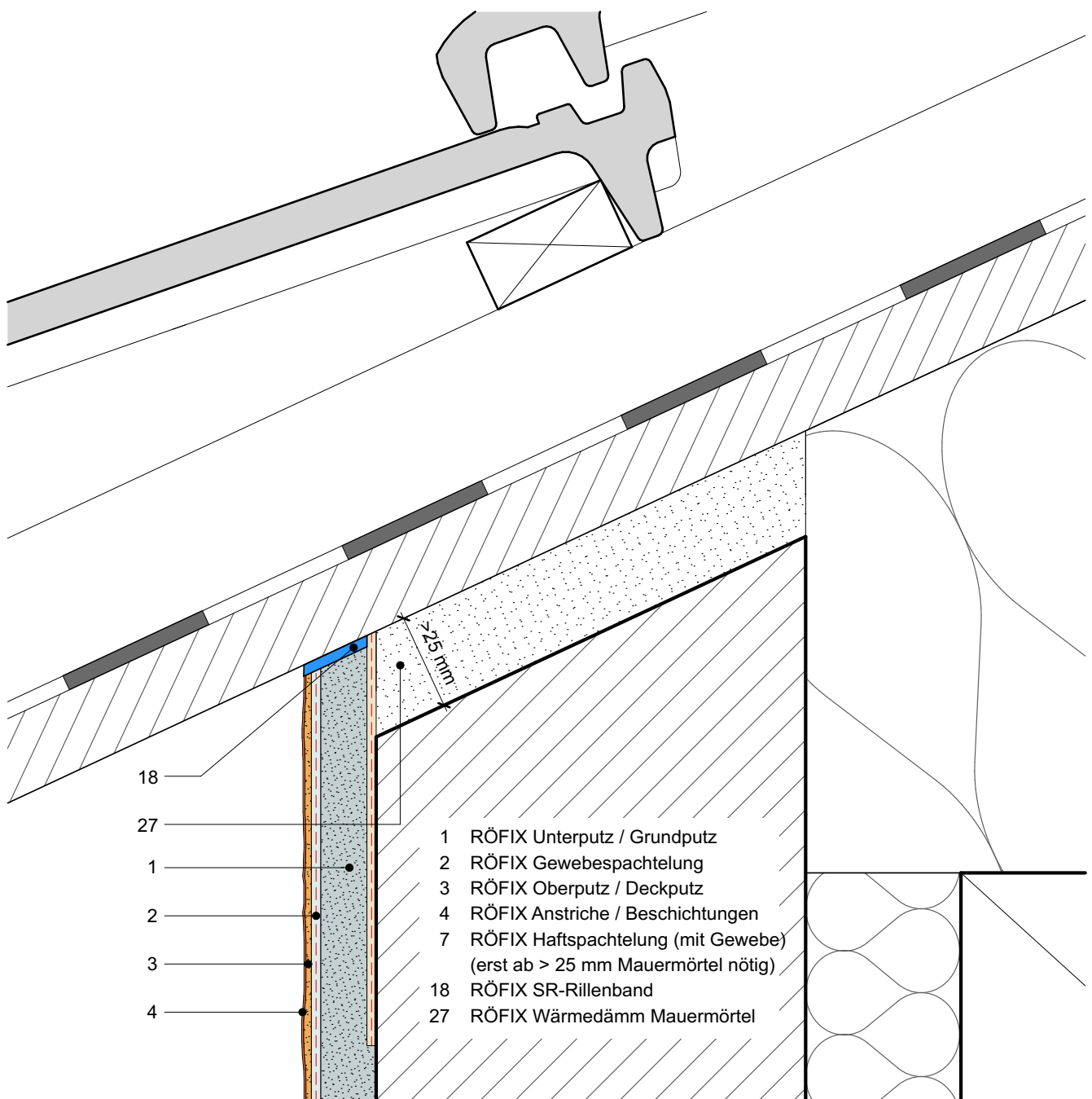
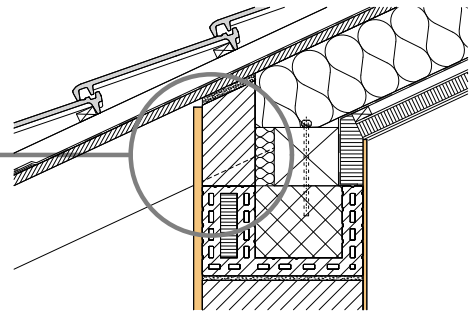
Monolithisches Einsteinmauerwerk

H. Steildach

H.1 Steildach / Putzanschluss

MST 1:2

Datum 15.07.2021





RÖFIX Aussenputz Detailzeichnungen

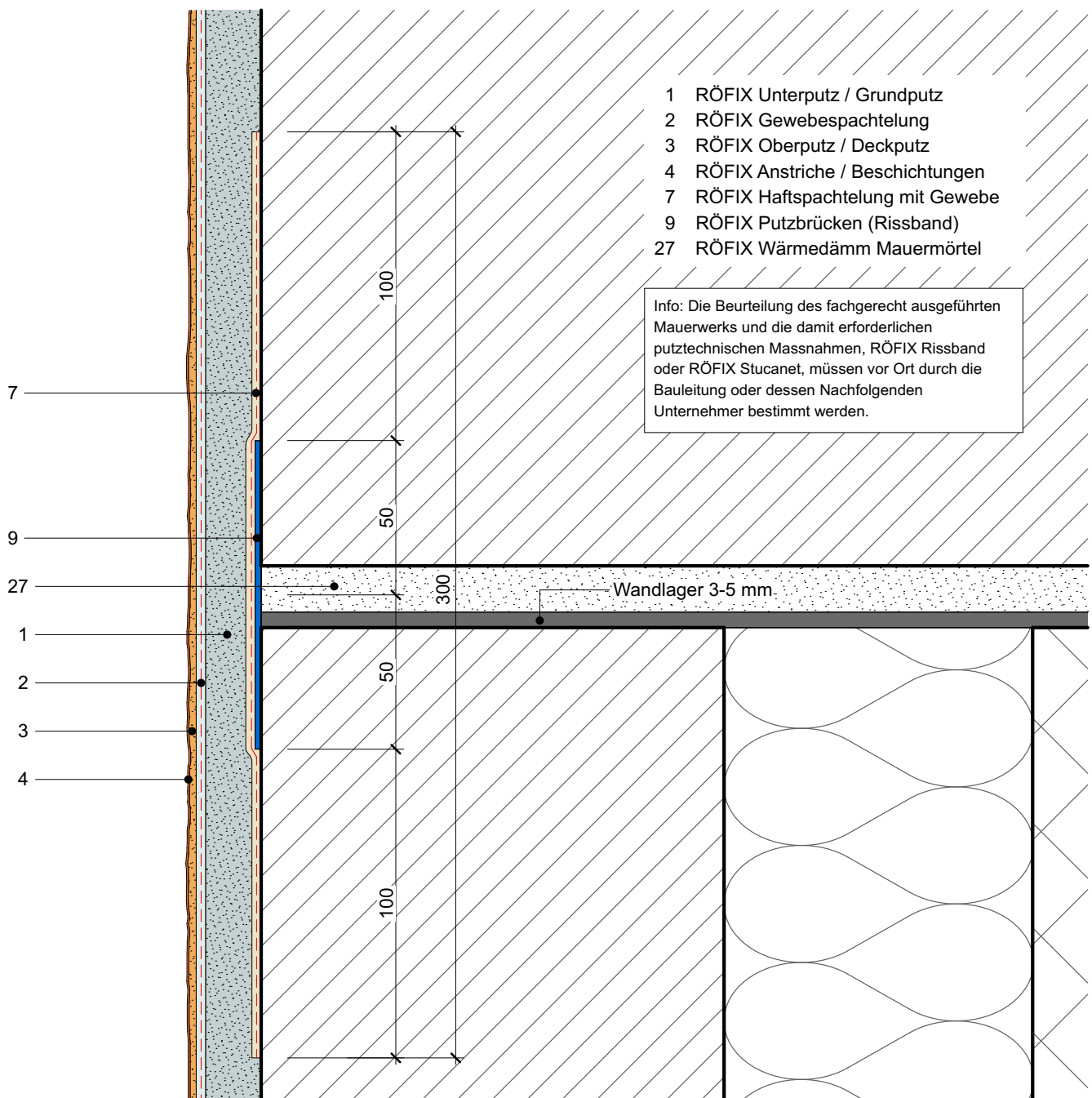
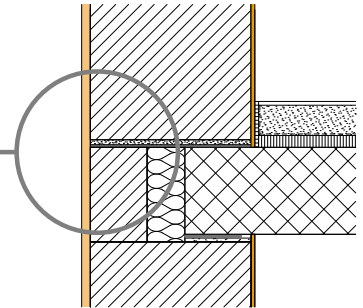
Monolithisches Einsteinmauerwerk

I. Deckenaufleger

I.1 Deckenaufleger mit Rissband

MST 1:2

Datum 01.07.2017



RÖFIX Aussenputz Detailzeichnungen

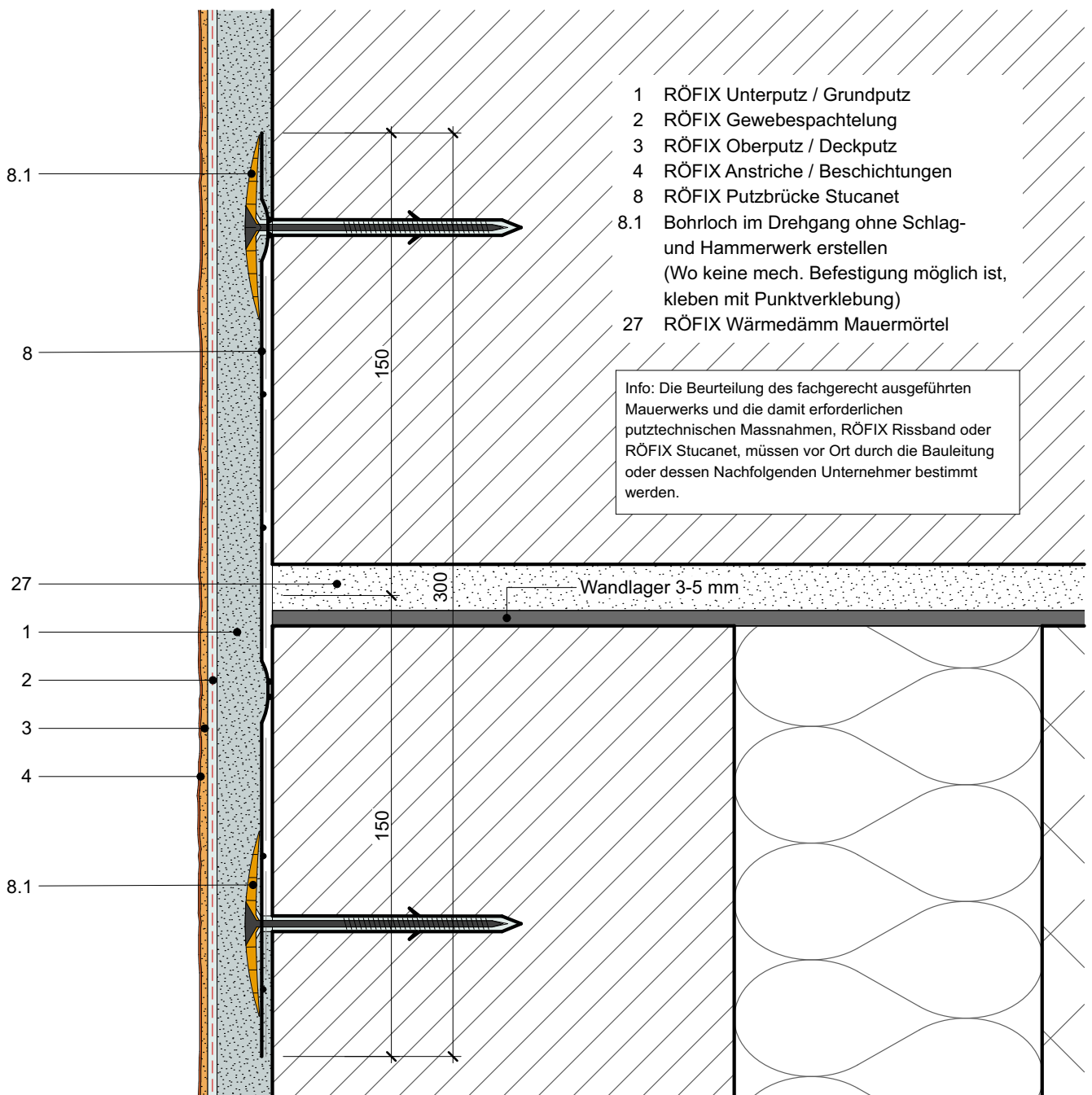
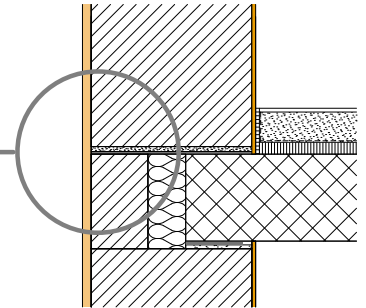
Monolithisches Einsteinmauerwerk

I. Deckenaufleger

I.2 Deckenaufleger mit Stucanet

MST 1:2

Datum 01.07.2017



RÖFIX Aussenputz Detailzeichnungen

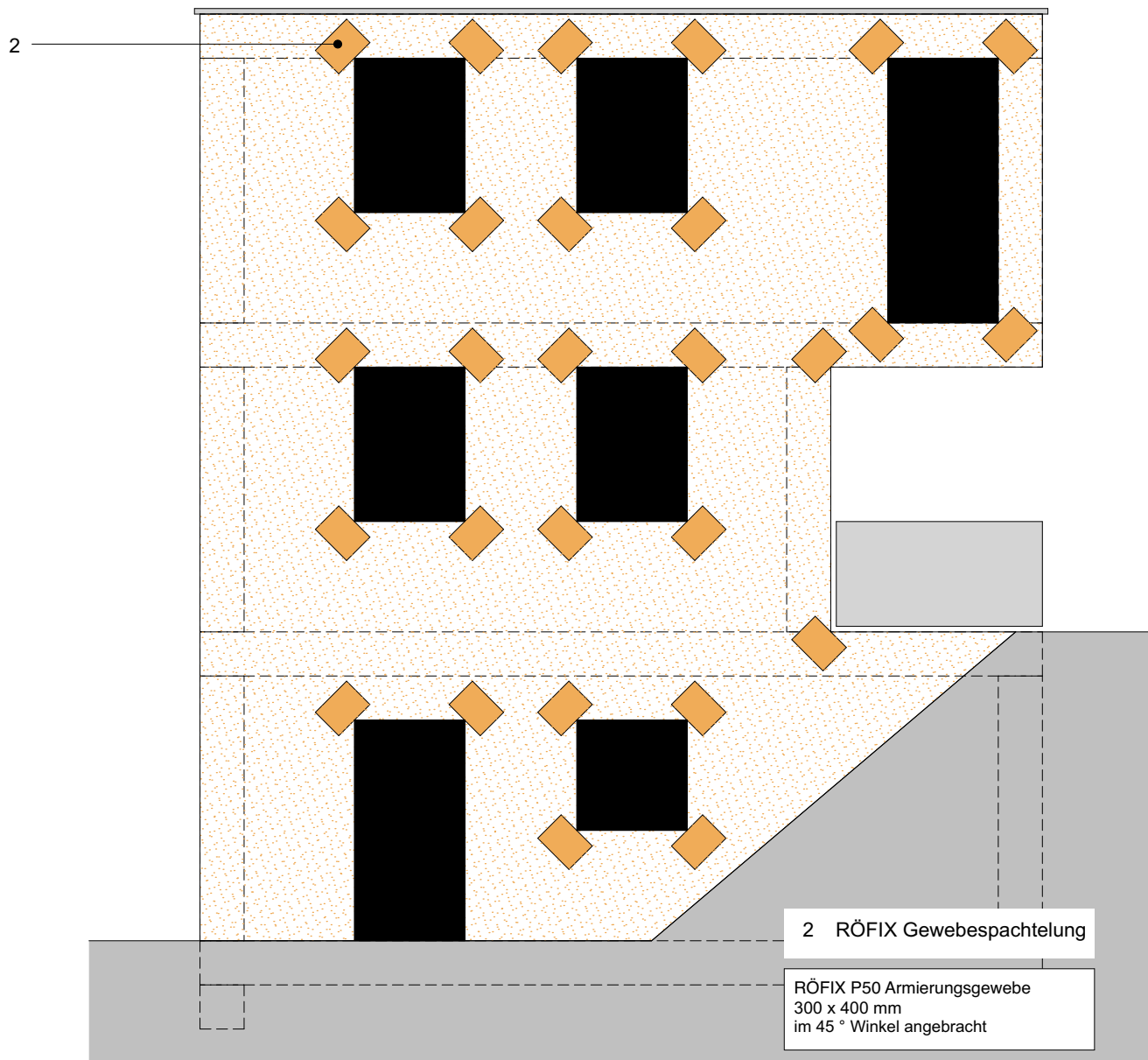
Monolithisches Einsteinmauerwerk

K. Fenstergewände

K.1 Diagonalarmierung

MST 1:60

Datum 30.07.2021





RÖFIX System und technische Vorgaben

Monolithisches Einsteinmauerwerk

RÖFIX Produkte

- 1 RÖFIX Unterputz / Grundputz
- 24 RÖFIX Mörtel Ausgleichschicht



RÖFIX 865 rapid Kalk-Zement-Leichtgrundputz

Mineralischer Leichtgrundputz für Fassaden und Innenwände auf allen porierten Putzgründen wie Hohlziegel, Porenbeton, Holzwolle-Platten u.ä. Mit Perlite-Leichtzuschlag. Neu mit definiertem Erhärtungsverlauf und verbesserten Verarbeitungseigenschaften.



RÖFIX 866 Kalk-Zement-Leichtgrundputz

Leichtgrundputz für Fassaden und Innenwände auf allen porierten Putzgründen wie Hohlziegel, Porenbeton, Holzwolle-Platten u.ä. Mit EPS-Leichtzuschlag. Hoher Ergiebig.



RÖFIX CalceClima® Thermo Kalk-Wärmedämmputz

Ökologischer, wohntechnologischer, Raumklima-regulierender Kalk-Dämmputz für moderne Wandbaustoffe. Händisch oder maschinell verarbeitbar. Wärmeleitfähigkeit 0,08 W/mK (Tabellenwert) für P= 90%. Zertifiziertes RÖFIX-Produkt mit dem „natureplus“-Label. Maschinen- und Verarbeitungsrichtlinien beachten.

2 RÖFIX Gewebespachtelung



RÖFIX Renostar® Universelle Renovier- und Haftspachtel

Mineralischer Renovier- und Haftspachtel mit universellen Einsatzbereichen. 1 bis 10 mm Auftragsdicke einlagig möglich. Armierungsspachtel bei WDVS-Sanierungen oder Fassadenputz-Armierung in Verbindung mit RÖFIX P50 Armierungsgewebe.



RÖFIX Renoplus® Universeller Renovier- und Ausgleichputz

Mineralischer Renovier- und Ausgleichputz mit universellen Einsatzbereichen. 3 bis 30mm Auftragsdicke einlagig möglich. Armierungsspachtel bei Fassadenputz-Sanierungen in Verbindung mit RÖFIX P50 Armierungsgewebe. Ausgleichputz zur Überarbeitung von bauüblichen, tragfähigen, mineralischen Untergründen.



RÖFIX P50 Armierungsgewebe

Alkalibeständiges, hochwertiges Textilglasgitter zur Armierung von Wärmedämmverbundsystemen. Flächengewicht: >145 g/m².

3 RÖFIX Oberputz / Deckputz



RÖFIX 715 Edelputz Spezial

Mineralischer, vergüteter, diffusionsoffener Struktur-Oberputz (Weisskalk, Weisszement, Marmorsand) auf WDVS und Unterputze. Bei WDVS und Farbputzen bzw. als zusätzlicher Witterungsschutz ist ein Egalisationsanstrich aufzubringen. MEP: tönbar im Pastellbereich > 75 % HBW, Achtung: bei getönter Ware Lieferzeit und Mindestbestellmenge 500 kg beachten.

RÖFIX System und technische Vorgaben

Monolithisches Einsteinmauerwerk

RÖFIX Produkte



RÖFIX 775 Schlämplputz

Mineralischer, modellierbarer Schlämplputz (Weisskalk, Weisszement, Marmorsand) auf Unterputze. MEP: tönbar im Pastellbereich > 75 % HBW, Achtung: bei getönter Ware Lieferzeit und Mindestbestellmenge 500 kg beachten.



RÖFIX 773 Mittelschicht-Steinputz

Mineralischer, hydrophobierter, vergüteter Mittelschicht-Edelkratzputz (Weisszement, Weisskalk, latent hydraulischem Bindemittel, ausgesuchte Putzkörnung) mit „HYGROAKTIV-Effekt“ auf Putz- und WDVS-Fassaden. Steinputze sind keine Lagerware und werden auf Bedarf produziert. Steinputze sind Spezialprodukte, welche auf Anfrage und nach Freigabe eines kostenpflichtigen Modells erhältlich sind. Letztere werden mit einer bestimmten Mindestabnahmemenge und mit einer besonderen Lieferzeitbestimmung angeboten. Bsp. Putzdicken: 3 mal Grösstkorn nass, bei 4 mm Korn gekratzt Trockenputzdicke ca. 6-8mm.



RÖFIX DESIGNPUTZ Spezial-Oberputz auf NHL-Basis

Mineralischer, vergüteter, diffusionsoffener Design- Oberputz (NHL, Weisszement) auf WDVS und Unterputze. Für besondere Gestaltungstechniken wie z. B. Kammzüge, Besenstriche, Kellenstriche, Quetschtechniken, Modellierstechniken. Auf WDVS und bei der Anwendung im Aussenbereich ist ein RÖFIX Fassaden- Anstrichsystem als zusätzlicher Witterungsschutz aufzubringen.



RÖFIX SiSi-Putz® VITAL Struktur-Oberputz auf Silikonharzbasis

Witterungsbeständiger, wasserabweisender, diffusionsoffener Struktur-Oberputz (Silikonharz, Silikat) für Fassaden auf WDVS und Unterputze. Komponente des SycoTec- Fassadenschutzsystems. SiSi: weiss und farbig. Untergrund mit RÖFIX Putzgrund PREMIUM vorbehandeln.



RÖFIX SiSi-Top® Putz

Witterungsbeständiger, wasserabweisender, diffusionsoffener Struktur-Oberputz (Silikonharz, Silikat) für Fassaden auf WDVS und Unterputze. Komponente des SycoTec-Fassadenschutzsystems. Weiss und farbig. Untergrund mit RÖFIX Putzgrund PREMIUM vorbehandeln.

4 RÖFIX Anstriche / Beschichtungen



RÖFIX PE 519 PREMIUM SISI Fassadenfarbe

Dampfdiffusionsoffene Renovier-Aussenfarbe auf Fassadenoberflächen. Durch eine aufwendige Kombinationsmethode (SISI-Technologie) werden die Vorteile der Bindemittel Silikat, Silikonharz und Reinacrylat vereint. Weiss und farbig. Dichte ca. 1,5 kg/ltr. SiSi F: weiss und farbig. Komponente des Premium- Fassadenschutzsystems.



RÖFIX CalceClima® Kalkfarbe, ökologischer Kalkanstrich

Hochwertige, ökologische, mineralische Kalkfarbe für ein breites Anwendungsgebiet im Innen- und Aussenbereich. Besonders geeignet für Sanierung von mineralischen Untergründen wie Kalkputzen. Weiss und ausgewählte Farben.

RÖFIX System und technische Vorgaben

Monolithisches Einsteinmauerwerk

RÖFIX Produkte

5 RÖFIX Sockelputz



RÖFIX 525 Sockelputz flex rapid

Wasserabweisender Sockelputz auf hochdämmendem Mauerwerk. Leichtsockelputz für Fassaden, auf allen porierten Putzgründen. Verbesserte Verarbeitungseigenschaften und schneller Abbinden.

6 RÖFIX Schutzbeschichtung



RÖFIX OPTIFLEX® 1K Klebe- und Dichtspachtelmasse, 1-komponentig

Einkomponentige Zement-/Dispersions- Klebespachtel und Schutzbeschichtung für den Sockel- und Unterterrainbereich. Für alle Putzsysteme geeignet.



RÖFIX OPTIFLEX® 2K Klebe- und Dichtspachtelmasse, 2-komponentig

Zweikomponentige Zement-/Dispersions- Klebespachtel als Sockel und Unterterrain- Schutzbeschichtung auf mit WDVS- Systemklebe/und Armierungsmörtel und Armierungsgewebe vorbereitete Sockel - und Perimeterdämmplatten im Wand- und Bodenbereich.

7 RÖFIX Haftspachtelung mit Gewebe



RÖFIX 55 Zement-Baukleber

Zement-Baukleber mit universellen Einsatzbereichen. Haftmörtel für Kalk/Zement-Unterputze auf schlecht saugenden Untergründen wie schalglattem Beton o.ä. Armierungsspachtel für vorgängige Armierungsschichten über Stößen unterschiedlicher Wandbaustoffe. Klebe- und Armierspachtel für Putzträgerplatten. Als Haftmörtel für Kalk- Kalkzement- und Zementputze, Verarbeitung aufgekämmt (frisch in frisch).



RÖFIX W50 Klebespachtel

Mineralische, systemgeprüfte Klebe- und Armierspachtel (Zement) mit Nennputzdicke 3 mm. Für EPS-Fassadendämmplatten.

8 RÖFIX Putzbrücken Stucanet



RÖFIX Stucanet Putzträger

Verzinktes Drahtgitter mit eingelegtem Absorptionskarton für mineralische Putze in rissgefährdeten Zonen.



Dübel zu RÖFIX Putzbrücken Stucanet

RÖFIX NDF 80 - Typ 8x80 - grau

RÖFIX BTH Befestigungsteller D 60 mm - orange

RÖFIX System und technische Vorgaben

Monolithisches Einsteinmauerwerk

RÖFIX Produkte

9 RÖFIX Putzbrücken Rissband



RÖFIX Rissband

Hochwertiges, selbstklebendes Riss-Überbrückungsband auf Butylkautschuk-Basis mit Vliesbeschichtung. Zur Rissverminderung im Fassadenrenoviersystem sowie beim Überarbeiten von Rissen oder Bauteilanschlüssen. Breite 10 cm, Dicke 1,5 mm.

10 RÖFIX Haftspachtelung ohne Gewebe



RÖFIX Collstar Klebemörtel

Einkomponentiger, organisch vergüteter Klebemörtel (nicht kapillaraktiv, nicht saugend) auf Zementbasis. Zum Kleben von Dämmplatten auf Holz und Bitumen. Zum Kleben und Armieren von Sockeldämmplatten. Geeignet als Sockeldeckputz (filzen).

11 RÖFIX WDVS Systemkleber



RÖFIX Unistar® LIGHT Klebe-/Armiermörtel

Mineralischer, systemgeprüfter Klebe- und Armierungsmörtel (Weisszement, EPS) mit Nennputzdicke 5 mm. Für EPS, MW, PUR/PIR, Kork, und Holzfaserdämmung, RÖFIX IB 015 Aerogel Dämmplatte mit Beschichtung. Systemkomponente von RÖFIX SycoTec.

16 RÖFIX Dicht und Klebemasse



RÖFIX Dicht- und Klebemasse Polymer Mehrzweck-Dicht- und Klebemasse

Elastischer, 1-komponentiger Klebe- und Dichtstoff (lösemittelfrei) mit „sofortiger“ Anfangshaftung. Für die Eckverklebung von Dämmplatten bei hohen Dämmdicken (z.B. EPS, KORK, etc.) und für die Verklebung von unterschiedlichsten Materialien (für leichte Lasten) im gesamten Hausbereich.

18 RÖFIX Rillenband



RÖFIX SR-Rillenband

Der stauchbare, witterungs- und UV-beständige Moosgummi mit rückseitigem Klebeband. Dient als Antidröhnband und schützt Putz vor Druckbewegungen, bis zu 2mm, an allen Kontaktstellen zu anderen Bauteilen, insbesondere bei Aluminium unter thermischem Einfluss!

RÖFIX System und technische Vorgaben

Monolithisches Einsteinmauerwerk

RÖFIX Produkte

22 RÖFIX Gewebewinkel



RÖFIX Gewebewinkel

Kanteneckwinkel (90° Winkel) mit Glasfasergewebe für Wärmedämm-Verbundsysteme. Gewebewinkel gemäss STP Richtlinien 2015 (VKF)

23 RÖFIX Anputzdichtleiste



RÖFIX 3D KombiPutz - Fensteranschlussprofil

Für Innen und Aussen. Anputzleiste für Fensterlaibungen mit elastischer Dichtlippe, Gel-Klebeband, einer zweiten Putzabzugskante und gelochtem Einputzschenkel für zweilagige Putze.

27 RÖFIX Wärmedämmende Mörtelschicht



RÖFIX 820 Wärmedämm-Mauermörtel - M5

Hochwärmedämmender Leichtmauermörtel für hochdämmendes, porosiertes Mauerwerk. Für Mauerwerk mit besonderen Eigenschaften. Hochwärmedämmend mit Perlite-Zuschlag. WLZ: ca. 0,18 W/mK. Mörtelgruppe M5 nach EN 998-2, SIA 266: MBL, MCL

A RÖFIX Unterputz / Grundputz



RÖFIX 515 Kalk-Zement-Grundputz - schnell abbindend

Schnell abbindender, leichtgängiger Grund- und Filzputz. Unterputz für Innenwände, Decken und Fassaden mit geringer Feuchtigkeitsbelastung. Neu mit definiertem Erhärtungsverlauf und verbesserten Verarbeitungseigenschaften.



RÖFIX CalceClima® Vorspritzmörtel - Kalk-Vorspritzmörtel

Ökologischer, wohnbaubiologischer Kalk-Vorspritzmörtel. Auf alle mineralischen, saugenden Untergründe. Volldeckend aufzubringen. Zertifiziertes RÖFIX-Produkt mit dem „natureplus®“-Label.



RÖFIX CalceClima® Ambiente Kalk-Innenputz

Ökologischer, wohnbaubiologischer, Raumklima-regulierender Innenkalkputz für moderne Wandbaustoffe. Zementfrei. Zertifiziertes RÖFIX-Produkt mit dem „natureplus“-Label.

RÖFIX System und technische Vorgaben

Monolithisches Einsteinmauerwerk

RÖFIX Produkte

B RÖFIX Oberputz / Deckputz



RÖFIX Calce Fina Sumpfkalk - Strukturputz Innen

Werkgemischter, gebrauchsfertiger Dünnenschicht-Oberputz auf Sumpfkalkbasis mit verarbeitungsverbessernden Zusätzen. Diffusionsoffener Strukturputz für verputzte Innenwände und Decken, auf Gipskartonplatten mit RÖFIX Gikagrund vorbehandeln.



RÖFIX CalceClima® Finish - Dekor

Werkgemischte, gebrauchsfertige Dünnenschicht-Spachtelmasse. Universelle, rohweisse Verputz- und Glättmasse auf Kalkbasis für Innenwände und Decken auf Beton-, Putz- und Gipskartonuntergründen.



RÖFIX 360 Weisskalk-Struktur - Deckputz

Mineralischer, nicht hydrophobierter, weisser Struktur-Innenabrieb (Weisskalk, Marmorsand) auf Unterputze. Ohne organische Bindemittel, ökologisch empfehlenswert.

RÖFIX System und technische Vorgaben

Monolithisches Einsteinmauerwerk

Normen-Register und Merkblatt (nicht abschliessend)

Schnittstellen einzelner SIA-Normen am monolithischem Mauerwerk	
118	Allgemeine Bedingungen für Bauarbeiten
118/242	Allgemeine Bedingungen für Verputz- und Trockenbauarbeiten
242	Verputz- und Trockenbauarbeiten
118/262	Allgemeine Bedingungen für Betonbau
262	Betonbau
262/1	Betonbau – Ergänzende Festlegung
118/266	Allgemeine Bedingungen für Mauerwerk
266	Mauerwerk
266/1	Mauerwerk – Ergänzende Festlegung
270	Abdichtungen und Entwässerungen - Allgemeine Grundlagen und Schnittstellen
V118/271	Allgemeine Bedingungen für Abdichtungen von Hochbauten
271	Abdichtungen von Hochbauten
V118/272	Allgemeine Bedingungen für Abdichtungen und Entwässerung von Bauten unter Terrain und im Untertagbau
272	Abdichtungen und Entwässerung von Bauten unter Terrain und im Untertagbau
V118/274	Allgemeine Bedingungen für Abdichtungen von Fugen in Bauten
274	Abdichtungen von Fugen in Bauten
118/318	Allgemeine Bedingungen für Garten- und Landschaftsbau
318	Garten- und Landschaftsbau

SMGV Merkblätter
• Anwendung von Aussenputzen und der verputzten Aussenwärmedämmung in Sockelzonen
• Ausblühungen an Bauteilen, deren Erkennung und Entfernung
• Beschichtungen und Verputze auf Fassaden und Aussenwärmedämmungen
• BFS Merkblatt 26 Farbveränderungen von Beschichtungen im Aussenbereich
• Block Berechnungs-Index Fassaden und Aussenwärmedämmung
• Deckputze, Strukturen: Beschreibung und Benennung von Putzstrukturen
• Einbau und Verputzen von extrudierten Polystyrol-Hartschaumplatten
• Risse in Verputzen und Beschichtungen
• Schimmelpilzsanierung
• Untergrundvorbehandlung von Trockenbauflächen aus Gipsplatten
• Verkaufsbroschüre „energetische Gebäudesanierung“
• Verputzen, Wärmedämmen, Spachteln bei hohen und niedrigen Temperaturen

RÖFIX System und technische Vorgaben

Monolithisches Einsteinmauerwerk

Allgemeine Hinweise

Allgemeine Hinweise
<ul style="list-style-type: none"> • In die Untergrundprüfung müssen auch die einschlägigen Normen und Produkte- Merkblätter mit einbezogen werden. • Die gewünschte Oberputzart (Körnung und Farbe) muss vor Beginn der Verputzarbeiten abgeklärt und bekannt sein. • Bei sehr dunklen Farbtönen des Oberputzes muss mit RÖFIX SycoTec® für HBW <30 bis ≥15 geplant werden.
Mauerwerk
<ul style="list-style-type: none"> • Das Mauerwerk muss entsprechenden Verarbeitungsrichtlinien des Steinlieferanten, sach- und fachgerecht erstellt und vorbereitet worden sein.
Vorbereiten des Untergrundes
<p>Vor dem Verputzen ist das Mauerwerk präzise zu beurteilen und sorgfältig vorzubereiten. Dazu sind folgende Punkte zu beachten:</p> <ul style="list-style-type: none"> • Mauerwerksteile, welche sich unterhalb der festgelegten Gelände –Oberkante (Sockellinie) befinden, sind mit einer überputzbaren Bauwerksabdichtung zu versehen. • Offene Mörtelfugen, Stossfugen > 5mm, Mörteltaschen, Ausbrüche und Schlitzlöcher sind mit RÖFIX 860 Schlitzmörtel / RÖFIX 820 Wärmedämm-Mauermörtel zu verfüllen. • Das Mauerwerk muss trocken, staub- fett- und ausblühungsfrei sein. Der Feuchtigkeitsgehalt des Mauerwerks an Proben aus mindestens 30mm Tiefe bestimmt darf 4.0 Masse-% nicht überschreiten. • XPS Platten müssen eingelegt oder geklebt (RÖFIX W50) und gedübelt sein. • An Ecken von Fenster- und Türöffnungen sind Diagonalarmierungen ins Putzsystem einzuarbeiten.
RÖFIX Vorspritzmörtel
<ul style="list-style-type: none"> • Eine Vorbehandlung aussen mit RÖFIX 673 Vorspritzmörtel ist nur dann zwingend notwendig, wenn der Putzauftrag nicht maschinell, sondern von Hand erfolgt. • Jedoch kann ein frühzeitig nach dem Aufrichten des Bauwerks RÖFIX 673 aufgebracht Spritzbewurf sinnvoll sein, um das Mauerwerk bis zum Verputzen vor Witterungseinflüssen zu schützen.
Äussere Putzarbeiten
<ul style="list-style-type: none"> • Trocknungszeit mind. 2 Tage pro mm Putzdicke. Bei feuchter und kalter Witterung (<15°C und / oder >60% relativer Luftfeuchtigkeit) ist die entsprechend längere Trocknungszeit notwendig.
RÖFIX Sockelputz
<ul style="list-style-type: none"> • Der Sockelputz wird, wenn planungsseitig nicht anders festgelegt, von Unterterrainbereich bis mind. 25cm über die endgültige Geländeoberkante ausgeführt. Im Fassadensockel ist anstelle von RÖFIX 865 / 866 als Leichtgrundputz RÖFIX 525 Sockelputz flex zu verwenden. • Sockelputz wird in der Regel im Bereich vom unteren Putzansatz bis 30 cm über der Sockellinie verwendet. Putzdicken und Trocknungszeiten des Sockelputzes entsprechen dem an der Fassade verwendeten Leichtgrundputz.
RÖFIX Gewebespachtelung
<ul style="list-style-type: none"> • Eine wie von RÖFIX empfohlene, vollflächig über dem Leichtgrundputz (und Sockelputz) aufgetragene Gewebespachtelung ergibt die bestmögliche Funktionssicherstellung der Fassade. • Diese Armierungsschicht dient zur wirksamen Minderung des Rissrisikos. Jedoch kann sie eine mögliche Rissbildung nicht mit Sicherheit verhindern. • Die Armierungsschicht wird nach mindestens 3 Wochen Grundputz-Trocknungszeit aufgebracht. • Dazu ist der Leichtgrundputz mit in RÖFIX Renostar® eingebettetem RÖFIX P50 Armierungsgewebe in einer Putzdicke von mind. 3 mm vollflächig zu überziehen. Inkl. Gewebewinkel und Diagonalarmierung. • Auf diese Zusatzmassnahme nicht verzichtet werden darf, bei nicht regelkonform erstelltem Mauerwerk, an Fassaden mit hoher Schlagregenbelastung und geringem Bewitterungsschutz, bei Deckputz - Korngrößen <2 mm und bei dunklen Farbtönen mit Hellbezugswert unter <30%.
Anstrich / Beschichtung
<ul style="list-style-type: none"> • RÖFIX Edelputze (Ausser Produkt bedingt nicht möglich) müssen in jedem Fall mit einem Anstrich versehen werden. • Ein zusätzlicher Farbanstrich auf pastösen Deckputzen bietet jedoch erhöhten Schutz gegen Pilz- und Algenbewuchs.
Innere Putzarbeiten - Nasszellen
<ul style="list-style-type: none"> • Zum Verputzen von Mauerwerk in Nasszellen dürfen nur Produkte mit maximal 5N/mm² Druckfestigkeit verwendet werden. Wo für grossformatige Wandplatten (>1600mm²) Putze mit höherer Druckfestigkeit benötigt werden, ist anstelle eines Verputzes eine Entkoppelung mittels Vorsatzschale vorzusehen.

roefix.ch

RÖFIX AG
Heberrietstrasse 1
CH-9466 Sennwald
Tel. +41 (0)81 7581122
Fax +41 (0)81 7581199
office.sennwald@roefix.com

RÖFIX AG
Moosmattstrasse 36
CH-8953 Dietikon
Tel. +41 (0)44 7434040
Fax +41 (0)44 7434046
office.dietikon@roefix.com

RÖFIX AG
Lebernstrasse 2
CH-2540 Grenchen
Tel. +41 (0)32 6528352
Fax +41 (0)32 6528355
office.grenchen@roefix.com

RÖFIX AG
Dorfstrasse 47
CH-6035 Perlen
Tel. +41 (0)41 2506223
Fax +41 (0)41 2506224
office.perlen@roefix.com

RÖFIX AG
Zentweg 21f
CH-3006 Bern
Tel. +41 (0)31 9318055
Fax +41 (0)31 9318056
office.bern@roefix.com