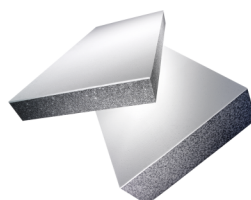


FICHE TECHNIQUE (FT)

EPS 030 Mono gris avec face blanche 19

Panneaux d'isolation en polystyrène expansé



Domaines d'application

Composante du système FIXITherm.eps. Pour l'isolation thermique rationnelle et compacte des façades de nouveaux et anciens bâtiments.



Propriétés

- Excellente isolation thermique
- Revêtement blanc sur une face réduit l'échauffement de la surface
- Epaisseurs disponibles 80 à 400 mm

Mise en œuvre




Données techniques

Numéro d'article	2000147875	2000147876	2000147877	2000147878	2000147879
Usine	S				
Emballage					
Quantité par unité	3 m ² /unité	2,5 m ² /unité	2 m ² /unité	1,5 m ² /unité	
Unité par palette	6 pce/unite	5 pce/unite	4 pce/unite	3 pce/unite	
Longueur	100 cm				
Largeur	50 cm				
Épaisseur isolante	80 mm	100 mm	120 mm	140 mm	160 mm
Masse volumique moyenne	19 kg/m ³				
Numéro d'article	2000147880	2000147881	2000147882	2000147883	2000147884
Usine	S				
Emballage					
Quantité par unité	1,5 m ² /unité	1 m ² /unité			

EPS 030 Mono gris avec face blanche 19

Panneaux d'isolation en polystyrène expansé

Numéro d'article	2000147880	2000147881	2000147882	2000147883	2000147884
Unité par palette	3 pce/unite	2 pce/unite			
Longueur	100 cm				
Largeur	50 cm				
Épaisseur isolante	180 mm	200 mm	220 mm	240 mm	260 mm
Masse volumique moyenne	19 kg/m ³				

Numéro d'article	2000147885	2000147886
Usine	S	
Emballage		
Quantité par unité	1 m ² /unité	
Unité par palette	2 pce/unite	
Longueur	100 cm	
Largeur	50 cm	
Épaisseur isolante	280 mm	300 mm
Masse volumique moyenne	19 kg/m ³	

Mise en œuvre

L'application de la colle se fait à la main ou avec une machine par bandes sur les bords et traverse centrale sur le panneau. Les panneaux sont posés dans la surface et dans les coins en quinconce et doivent être tamponnés à joints serrés. Fixit recommande de noyer les chevilles. Avant l'application de l'enduit, les joints de panneaux ouverts doivent être refermés avec des cales en mousse rigide XPS ou EPS (35 kg/m³) et la surface doit être ensuite poncée. Comme enduit de fond avec enrobage de treillis d'armature Fixit 7x7, appliquer une épaisseur de 4 à 5 mm de Fixit 433 Enduit combi léger, Fixit 435 EPS Enduit de fond Combi ou Fixit 439 Uni léger. Autres enduits de fond avec enrobage de treillis: Spatulage Multiflex 588 (organique) ainsi que Fixit 446 evo Enduit de fond pour système sans biocide.

Traitement ultérieur

Les surfaces pas encore crépies et non protégées ne doivent pas rester longtemps exposées aux intempéries.

Stockage

Au sec et à l'abri des rayons du soleil, peut être conservé indéfiniment.

Certificats



Étiquette



EPS 030 Mono gris avec face blanche 19

Panneaux d'isolation en polystyrène expansé

Avis juridiques et techniques

Observer les règles générales de la construction, les fiches respectives de l'association suisse des entrepreneurs plâtriers-peintres ASEPP, la norme SIA 243 «Isolations thermiques extérieures crépies», l'info technique «FIXITherm Système d'isolation thermique extérieure SITE» ainsi que les informations de cette fiche technique.

Remarques générales

Cette fiche technique remplace toutes les versions précédentes de la fiche relative à ce produit. Les données de cette fiche technique ont été rédigées soigneusement et consciencieusement, sur la base des connaissances et de l'expérience acquises à ce jour, et se rapportent à une application courante. Les données fournies sont sans garantie quant à leur exactitude et à leur exhaustivité et excluent toute responsabilité. Elles ne justifient également aucune relation juridique contractuelle ni aucune obligation secondaire. Les clients et utilisateurs restent seuls responsables de vérifier que les produits sont adaptés à l'utilisation envisagée. Vous trouverez l'état actuel de nos fiches techniques sur notre site Internet ou vous pouvez les obtenir auprès du service compétent.

Toutes les données techniques indiquées dans cette fiche technique ont été déterminées dans des conditions de laboratoire.

Les fiches techniques en vigueur et les recommandations pour crépissage des colles, enduits et revêtements utilisés ainsi que l'information technique « FIXITherm Système d'isolation thermique extérieure SITE » doivent être observés.