

SICHER VERARBEITET IM SYSTEM

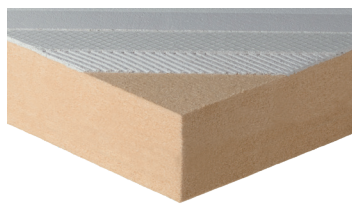
Thermowall® WDVS + HASIT

Beraten



Die bauaufsichtlich zugelassene Putzfassade – von GUTEX und HASIT

Die Putze und Farben von HASIT bieten Ihnen unbegrenzte Möglichkeiten der Fassadengestaltung. Bei Verarbeitung im ökologischen Wärmedämmverbundsystem Thermowall® WDVS profitieren Sie von der Sicherheit eines bauaufsichtlich zugelassenen Systems (Zulassung Z-33.47-660 und Z-33.43-942) – sowohl bei Aufbringung auf Holzuntergründen als auch bei mineralischen Wandkonstruktionen. Die Praxis beweist es: Das WDVS von GUTEX ist robust und zuverlässig und bei systemgerechter Verarbeitung nachhaltig funktionstüchtig.



Thermowall® WDVS auf Mauerwerk

Immer mehr Eigentümer möchten ihre Immobilie nicht nur energetisch, sondern auch behaglich wohngesund und mit nachhaltigen Dämmstoffen sanieren! Sie können diese Nachfrage auch als Maler, Putzer oder Stuckateur nutzen – durch die Verarbeitung von Thermowall® auf Mauerwerk. Gemeinsam machen wir es möglich: in partnerschaftlicher Zusammenarbeit, mit sicheren, robust zu verarbeitenden Holzfaserdämmplatten, umfassenden Lösungen sowie Schulung und Support. Sprechen Sie uns an!

THERMOWALL® PUTZTRÄGERPLATTEN

- › GUTEX Thermowall®
- › GUTEX Thermowall® NF
- › GUTEX Thermowall®-gf
- › GUTEX Thermowall®-L*
- › GUTEX Thermowall® Durio

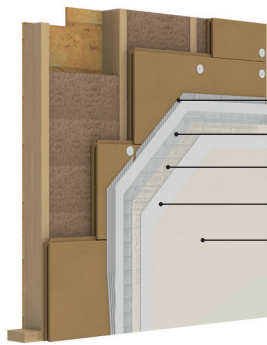


Mehr Informationen zu diesen Produkten unter www.gutex.de

VORTEILE FÜR MALER, PUTZER, STUCKATEURE

- › bis zu 5 Monate frei bewitterbar
- › gute Wärmespeicherfähigkeit und daher weniger anfällig für Algen, Pilze
- › diffusionsoffen für nachhaltig trockene Gebäudekonstruktionen
- › maßhaltig, dimensionsstabil und leicht zu verarbeiten

PUTZAUFBAU BEI THERMOWALL® WDVS



- 1 HASIT DIEPLAST 804/860 light
- 2 HASIT Armierungsgewebe weiß
- 3 Voranstrich: HASIT Putzgrund
- 4 Deckputz: HASIT 704/705/706/SE 510 SISI VITAL/SE 410 PROTECT
- 5 Farbanstrich: HASIT PE429 / PE519

Aufbau des Putzsystems

Vor dem Auftragen des Armierungsmörtels sind an sämtliche Außen-ecken Gewebeeckwinkel, an allen Ecken von Gebäudeöffnungen diagonale Gewebeeckpfeile und bei Materialwechsel im Untergrund zusätzliche Bewehrungsstreifen zu setzen.

Als Armierungsmörtel ist der HASIT DIEPLAST 804 oder HASIT DIEPLAST 860 light auf die Dämmplatte aufzubringen.

In das frische Mörtelbett ist mit einer Stahltraufel das HASIT Armie-rungsgewebe weiß komplett flächendeckend im oberen Drittel und in das äußere Drittel der Armierschicht einzuarbeiten, Stöße des Gewe-bes sind ca. 10 cm zu überlappen. Die Schichtstärke der fertiggestell-ten Armierschicht muss mindestens 5mm betragen.

Vor Aufbringen der Schlussbeschichtung sollte die ausgehärtete Armierschicht mit dem HASIT Putzgrund versehen werden. Er ver-hindert ein mögliches Durchschieben des Unterputzes sowie einen zu schnellen Wasserentzug aus der Schlussbeschichtung in den Unterputz.

Als Schlussbeschichtung ist entweder ein mineralischer Oberputz (HASIT 704/705/706) oder ein pastöser Oberputz (HASIT SE 410 Protect / SE 510 SISI Vital) mit einer systemkonformen Schichtdicke (siehe technische Merkblätter) aufzubringen.

Als Abschluss ist gegebenenfalls entweder ein Anstrich mit HASIT PE 519 SISI OUTDOOR/IMPRESSIVE oder mit HASIT PE 429 SILOSAN auf die Schlussbeschichtung aufzutragen.

**Zulassung beantragt*



GUTEX Holzfaserplattenwerk

Gutenberg 5 | D-79761 Waldshut-Tiengen

Telefon: + 49 7741/6099-0 | www.gutex.de | info@gutex.de

GUTEX Partner



HASIT Trockenmörtel GmbH

Landshuter Straße 30
85356 Freising

Telefon +49 8161 602-0
kontakt@hasit.de
www.hasit.de

Das gute Gefühl, die richtige Entscheidung getroffen zu haben. Das ist der GUTEX Effekt.



DER
**GUTEX
EFFEKT**