

GREUTOL



PU-Klebeschaum

Verarbeitungsrichtlinie

RÖFIX® **FIXIT®**
Schweiz. Suisse. Svizzera.

GREUTOL

PU-Klebeschaum

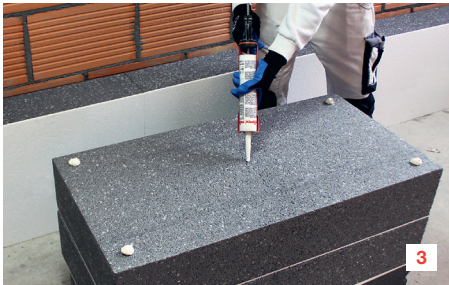
Effiziente Verklebung und Montage von EPS- und PIR-Fassadendämmplatten.
Ideal auch für Kleinflächen, schnell erhärtend und nach 2 Stunden überarbeitbar.



- 1 • PU-Klebeschaum
• Pistole für PU-Klebeschaum
• PU-Pistolenreiniger
• Dicht- und Klebemasse Polymer
• Schutzbrille
• Schutzhandschuhe



- 2 Pistole für den PU-Klebeschaum aufschrauben. Den PU-Klebeschaum ca. 20–30 mal kräftig schütteln. Die Stellschraube der aufgeschraubten Pistole öffnen, um die gewünschte Auftragsmenge zu regulieren.



- 3 Um die Nachexpansion zu minimieren, kann ca. 5 cm vom Eckbereich und in der Plattenmitte ein etwa walnussgrosser Klebepunkt mit der Polymer Klebemasse aufgetragen werden.



- 4 Den PU-Klebeschaum umlaufend mit gleichmässigem Wulst (ca. 3 cm breit und 1 cm hoch) randnah und in Form eines geschlossenen «W» oder «M» auftragen. Der Kleberflächenanteil auf der Dämmplatte und dem Untergrund muss min. 40% betragen.



- 5 Die Dämmplatten werden dicht im Verband gestossen. Die Dämmplatten in der gewünschte Position andrücken. **Damit die Schaumstruktur nicht zerstört wird, dürfen die Dämmplatten nicht angeklopft werden!**



6 Wenn nötig, können die Dämmplatten nach ca. 10–15 Minuten mit einer Richtlatte nachgedrückt werden.



7 Durch das mit der Stellschraube geschlossene System können neu aufgeschraubte PU-Klebeschaumdosen auf der Pistole belassen werden. Zum Reinigen der Pistole ist der PU-Pistolenreiniger aufzuschrauben und durchzuspülen.



8 Der PU-Klebeschaum muss stehend, vor Sonneneinstrahlung und Temperaturen über +50 °C geschützt gelagert werden. Verarbeitungstemperatur von +5 °C bis +35 °C beachten.

Vorteile:

- 1 Dose PU-Klebeschaum = 25 kg mineralischer Kleber
- Geringes Gewicht und platzsparend
- Ideal für Kleinflächen
- Schnell erhärtend, nach 2 h überarbeitbar
- Hocheffizient, anschrauben und loslegen
- Unebenheiten bis 20 mm (ab 10 mm mit mechanischer Befestigung)

Schutzmassnahmen:

- Beim Mischen und Verarbeiten Schutzbrille und Schutzhandschuhe tragen
- Vor Temperaturen über +50 °C geschützt lagern
- Angrenzende Flächen ggf. schützen

Klebeschaum:



Ergiebigkeit: ca. 5 m²/Dose
Verbrauch: ca. 125 ml/m²
Trocknung: nach ca. 2 Stunden

Klebemörtel:



Ergiebigkeit: ca. 5 m²/25 kg Sack
Verbrauch: ca. 5 kg/m²
Trocknung: min. 48 Stunden

Hauptsitz

Greutol AG
Libernstrasse 28
8112 Otelfingen
Telefon +41 43 411 77 77
Fax +41 43 411 77 78
info@greutol.ch

Niederlassungen

Greutol SA Bex
Route du Grand St. Bernard
1880 Bex
Telefon +41 21 702 08 18
Fax +41 21 702 08 19

Greutol AG Laupen
Murtenstrasse 29
3177 Laupen
Telefon +41 31 747 85 00
Fax +41 31 747 98 18

Greutol AG Eschlikon
Hilagstrasse 24
8360 Eschlikon
Telefon +41 71 944 30 08

www.greutol.ch



April 2023

Wichtiger Hinweis:

Online unter www.greutol.ch finden Sie die aktuellsten Systembeschriebe und technischen Merkblätter. (Ersetzt alle früheren/gedruckten Ausgaben)