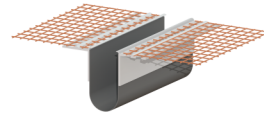


TEHNIČNI LIST

RÖFIX Dilatacijski profil

E- in V-oblike



Področja uporabe

Dilatacijski profil za premoščanje dilatacij pri TIS. Za neprekinjene stenske površine (oblika E). Za notranje kote (oblika V). Gradbene fuge ne smejo biti preizolirane, izolacijske plošče pa je treba postaviti tako, da nastanejo fuge širine min. 5 do max. 30 mm. Možno premazovanje v fasadnem barvnem tonu z ustrezno disperzijsko barvo. Optimalno prekrivanje, kjer prihaja do stikov profilov (zaradi mreže in zank, ki gledajo čez robove profila).


Lastnosti materiala

- Primerno za fiksiranje razpok
- Možnost premazovanja
- Odporen proti UV žarkom in ozonu
- Koeficient rastezanja se lahko primerja z naslednjimi materiali.

Izvedba



Tehnični podatki

Koda artikla	2000148146	2000148147
EAN	9003304117482	9003304117499
Embalaža		
Količina na paleto	62,5 tm/EN	
Enota na paleto	25 Kos/EN	
Barva	bela	
Dolžina	250 cm	
Širina pasu mrežice	10 cm 10 cm	
Širina fuge	5-30 mm	
Temperatura podlage	5 °C	

Osnova materiala

- Plastičen profil z gibljivo zaplato (co-ekstrudiran) in zalepljeno stekleno mrežico.

RÖFIX Dilatacijski profil

E- in V-oblike

Pogoji pri izvedbi

Med fazo obdelave in sušenja temperatura okolice oziroma temperatura podlage ne sme pasti pod +5 °C.

Izvedba

Vogalnike s škarajami režemo na željeno dolžino. Krake profilov pritisnemo drug proti drugemu, PVC-zanko iz traku za fuge potisnemo v fugo in vložimo profil v pripravljen armirni omet. Vložimo ga tako, da presežna vezica gleda navzgor ter ga zagladimo. Pri stikih profilov vstavimo profil, ki ima na vsaki strani presežek mreže tako, da gleda navzdol. Fuge ne smemo umazati z malto.

Skladiščenje

Suho, zaščititi pred valgo in intenzivnim UV sevanjem (sonce, svetloba).
Rok uporabe najmanj 12 mesecev.

Pravne in tehnične informacije

Pri uporabi naših izdelkov upoštevajte podatke, navedene v naših tehničnih listih, skladno s splošnimi in posebnimi standardi države ter priporočili ustreznih nacionalnih trgovinskih združenj.

Splošna opozorila

S tem tehničnim listom so razveljavljene vse predhodne izdaje. Navedbe v tem tehničnem listu so v skladu z našim tehničnim znanjem in praktičnimi izkušnjami. Podatke smo pripravili skrbno in vestno, vendar ne jamčimo za njihovo pravilnost, aktualnost in popolnost, niti ne odgovarjamo za nadaljnje odločitve uporabnika. Navedbe same po sebi niso podlaga za pravno razmerje ali druge dodatne obveznosti – navedbe v tem katalogu nas pravno ne zavezujejo. Kupec/stranka mora vedno sam preizkusiti izdelek, ali ta ustreza predvidenemu namenu uporabe. Izdelki RÖFIX kot tudi vse vsebovane surovine so podvrženi stalnemu

nadzoru, s čimer se zagotavlja nespremenjena kakovost. Za vprašanja, povezana z uporabo in vgradnjo ali predstavitvijo naših izdelkov, vam je na voljo naša tehnično-svetovalna služba. Posodobljene tehnične liste najdete na internetni strani www.roefix.si, lahko jih zahtevate tudi pri tehnično-svetovalni službi.

Vsi tehnični podatki, navedeni v tem tehničnem listu, določeni so bili v laboratorijskih pogojih.