

# RÖFIX Dilatacijski profil

E- in V-oblike

**Pravne in tehnične informacije:** Pri uporabi naših izdelkov upoštevajte podatke, navedene v naših tehničnih listih, skladnost s splošnimi in posebnimi standardi države ter priporočili ustreznih nacionalnih trgovinskih združenj.

**Področja uporabe:** Dilatacijski profil za premoščanje dilatacij pri TIS.  
Za neprekinjene stenske površine (oblika E). Za notranje kote (oblika V).  
Gradbene fuge ne smejo biti preizolirane, izolacijske plošče pa je treba postaviti tako, da nastanejo fuge širine min. 5 do max. 30 mm.  
Možno premazovanje v fasadnem barvnem tonu z ustrežno disperzijsko barvo.  
Optimalno prekrivanje, kjer prihaja do stikov profilov (zaradi mreže in zank, ki gledajo čez robove profila).

**Lastnosti materiala:**

- Primerno za fiksiranje razpok
- Možnost premazovanja
- Odporen proti UV žarkom in ozonu
- Koeficient rastezanja se lahko primerja z naslednjimi materiali.

**Obdelava:**



Tehnični podatki		
<b>SAP šifra:</b>	<b>2000148146</b>	<b>2000148147</b>
NAV-Art. Nr.:	111748	111749
Način pakiranja		
Enota na paleto	25 Kos/EN	
Enota na paleto	62,5 tm/EN	
Dolžina	250 cm	
Barva	bela	
Trakovi mreže	10 x 10 cm	
Širina fuge	5 - 30 mm	
Temperatura podlage	> 5 °C	

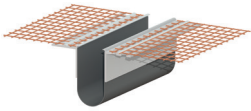
**Osnova materiala:** • Plastičen profil z gibljivo zaplato (co-ekstrudiran) in zalepljeno stekleno mrežico.

**Pogoji pri izvedbi:** Med fazo obdelovanja in sušenja, temperatura okolice oziroma temperatura podlage ne sme pasti pod +5 °C.

**Obdelava:** Vogalnike s škarajami režemo na željeno dolžino.  
Krake profilov pritisnemo drug proti drugemu, PVC-zanko iz traku za fuge potisnemo v fugo in vložimo profil v pripravljen armirni omet. Vložimo ga tako, da presežna vezica gleda navzgor ter ga zagladimo.  
Pri stikih profilov vstavimo profil, ki ima na vsaki strani presežek mreže tako, da gleda navzdol.  
Fuge ne smemo umazati z malto.

**Varnostna opozorila:** Podrobna varnostna opozorila so na voljo tudi v posameznih varnostnih listih. Vedno preberite varnostni list pred uporabo gradbenega izdelka!

**Skladiščenje:** Suho, zaščititi pred valgo in intenzivnim UV sevanjem (sonce, svetloba).  
Rok uporabe najmanj 12 mesecev.



# RÖFIX Dilatacijski profil

E- in V-oblike

---

**Splošna opozorila:**

S tem tehničnim listom so razveljavljene vse predhodne izdaje.

Navedbe v tem tehničnem listu so v skladu z našim tehničnim znanjem in praktičnimi izkušnjami. Podatke smo pripravili skrbno in vestno, vendar ne jamčimo za njihovo pravilnost in popolnost kot tudi zato ne moremo odgovarjati. Navedbe v tem tehničnem listu nas ne zavezujejo pravno ali kako drugače. Kupec je dolžan vedno sam preizkusiti proizvod in ugotoviti, ali ustreza predvidenemu namenu uporabe.

Izdelki RÖFIX kot tudi vse vsebovane surovine so podvrženi stalnemu nadzoru, s čimer se zagotavlja nespremenjena kakovost.

Za vprašanja, povezana z uporabo in vgradnjo ali predstavitevijo naših izdelkov, vam je na voljo naša tehnično-svetovalna služba.

Posodobljene tehnične liste najdete na internetni strani [www.roefix.si](http://www.roefix.si), lahko jih zahtevate tudi pri tehnično-svetovalni službi.