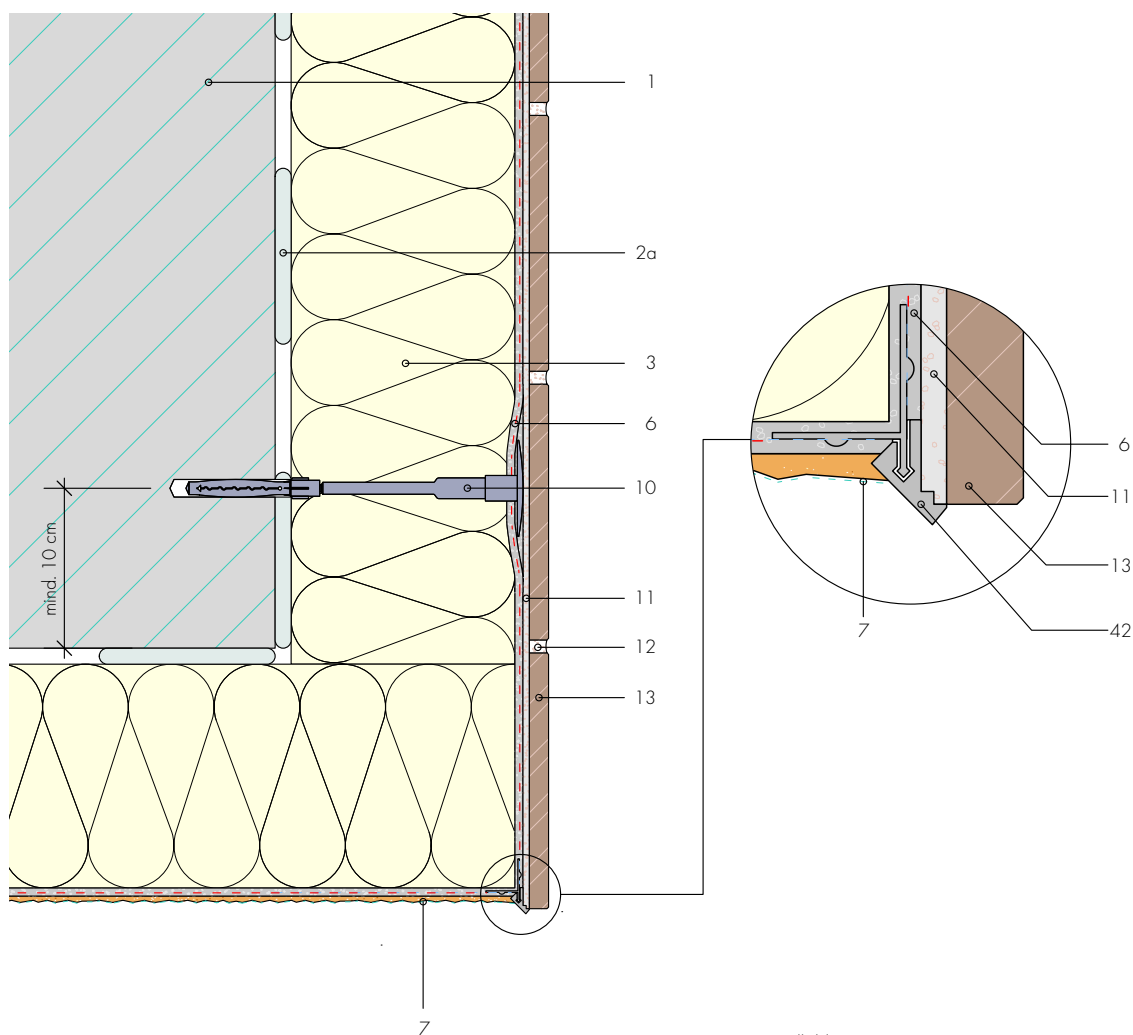


Detail S.6.1

**Ausführungsdetail
StoneEtics 50
Sturz/ Ausseneck (Vertikalschnitt)
Übergang harte Beläge zu Putz**



- 1 Wandbildner
- 2a Kleber (Klebefläche 60%)
- 3 Fassadendämmplatte (bis 300 mm)
- 6 Unterputz samt Bewehrung (PD 5 mm)
- 7 Deckputz mit 2 Anstrichen
- 10 Systemschraubdübel
- 11 Plattenkleber (Buttering-Floating)
- 12 Fugenmörtel gem. Plattenbelag
- 13 Belag
- 42 Tropfkantenprofil