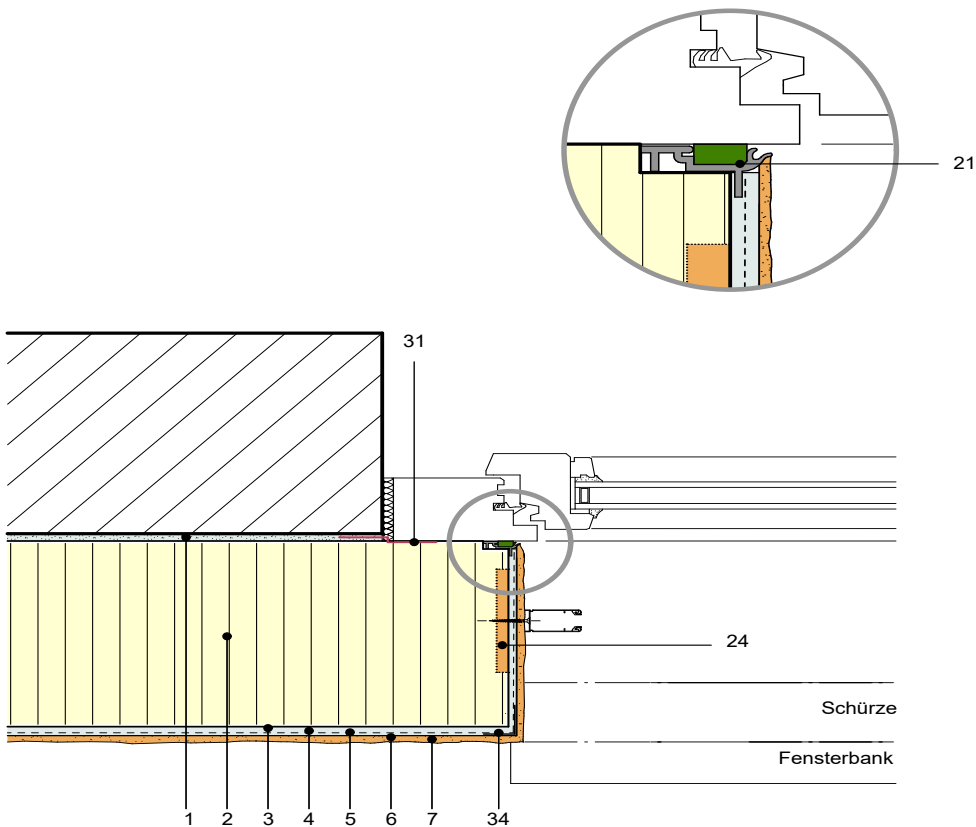


C. Fenster- und Türleibung

C.4.1 Anschluss mit Anschlussprofil 3D Profi

Datum 08.01.2021



- 1-7 FIXITherm Systemaufbau
- 21 Anschlussprofil 3D Profi
- 31 Luftdichtfolie (bauseits)
- 34 Gewebewinkel PVC
- 24 Montagerondelle PE Ø 90 mm