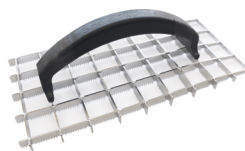


TEHNIČKI LIST

RÖFIX Strugalica

Alat za brušenje i struganje



Područja primene

Alat za brušenje i struganje, za obradu kamenih srednjeslojnih maltera, u sistemu ispitanih lepaka i masa za armiranje, krečnih/cementnih/gipsanih osnovnih maltera, raznih izolacionih ploča (kao što su npr. polistiren, lamele od mineralne vune, stirodur, ploče od mekanih drvenih vlakana itd.) kao i blokova od porobetona.

Karakteristike

- Dobro održavanje
- Brza, ekonomična ugradnja

Ugradnja



Tehnički podaci

Br. art.	2000148244
EAN	9003304293360
Ambalaža	
Količina u jednom pakovanju	1 Kom./jed.
Jedinica po paleti	16 Jed/kut
Dužina	32,5 cm
Širina	15 cm

Skladištenje

Skladištiti na suhom i čuvati od oštećenja

RÖFIX Strugalica

Alat za brušenje i struganje

Pravne i tehničke napomene

Kod ugradnje naših proizvoda treba obratiti pažnju na važeće tehničke listove, na uopštene i specifične regionalne norme i preporuke pojedinih nacionalnih stručnih udruženja.

Opšte napomene

Tehničke vrednosti se odnose na osnovne proizvode. Bojenje i toniranje mogu uzrokovati odstupanja od tehničkih karakteristika. Navedene vrednosti su prosečne vrednosti. Pre premazivanja podloga koje ovde nisu opisane, potrebno je da se konsultujete sa nama. Nijanse boja mogu se neznatno razlikovati prilikom ponovnog naručivanja ili u poređenju sa tabelom boja, eventualno je na gradilištu potrebno testirati boju na uzroku površine. Podaci o vremenu sušenja i čekanja važe u laboratorijskim uslovima (+20 °C / 65 % r. vl.) i mogu se menjati u zavisnosti od situacije na gradilištu.

Svi tehnički podaci navedeni u ovom tehničkom listu utvrđeni su u laboratorijskim uslovima.