

RÖFIX Profil xokolature

në formë U-je alumin

Udhëzime teknike dhe ligjore:

Gjatë aplikimit të produkteve tona, respektoni të dhënat në skemat teknike, të cilat janë në përputhje me standardet e përgjithshme dhe specifike të vendit, si dhe të merren parasysh rekomandimet e shoqatës kombëtare të specialistëve.

Fushat e përdorimit:

Profil xokolature në formë U-je, xingato.
Për shtrimin e pllakave izoluese, për cepa të qëndrueshëm nga goditjet dhe për të mbajtur të drejtë vijueshmërinë e pllakave izoluese gjatë ngjitjes.
Si mbyllës ose ndarës i sipërfaqes së fasadës nga zonat e xokolaturës (p.sh xolaturë e futur).
Këndi i fiksimit me vrima në gjatësi dhe diagonal (6 deri 12 mm) mundëson një rrëshkitje dhe montim optimal.
Për izolimin e suvasë së bazës/të sipërfaqes nga alumini apo për të mbuluar lidhjet sugjerohet përdorimi i profilit kapës ROEFIX SP.

Karakteristikat:

- Kullim i mirë në rast shiu të fortë

Përpunimi:

Të dhëna teknike			
SAP-Art. Nr.:	2000152968	2000152971	2000152973
NAV-Art. Nr.:	111739	111742	111744
Lloji i paketimit			
Njesi per palete	10 Copë/Nj.	20 Copë/Nj.	20 Copë/Nj.
Sasi për njësi	25 mli/Nj.	50 mli/Nj.	50 mli/Nj.
Gjatësia	250 cm		
Trashësia	50 mm	80 mm	100 mm
Temperatura e bazamentit	> 5 °C		

Baza e materialit:

- Profil mbyllës prej alumini të presuar të shkëlqyeshëm pa vrima në tokë

Kushtet e punimit:

Gjatë fazës së tharjes dhe përpunimit, temperatura e ambientit dhe bazamentit nuk duhet të bjerë nën +5 °C.

Përpunimi:

Paneli duhet të fiksohet plotësisht në mënyrë të drejtë në nivel dhe pa hapësira boshe. Me tiplla dhe rondele (çdo 30cm) vendosni pllakën izoluese duke e regjistruar. Këmba e suvasë duhet të mbulohej plotësisht me rrjetën armuese P50.

Këshilla në rast rezi:

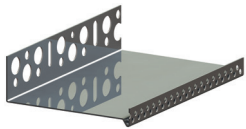
Informacione më të detajuara për sigurinë mund të lexoni tek skemat tona të sigurisë. Përpara aplikimit të produkteve, jeni të lutur të lexoni me kujdes këto skema.

Këshilla për përpunimin:

Lidhjet duhet të jenë absolutisht rezistente ndaj erës (izolim me llac) për të mënjanuar hyrjen e ajrit.

Magazini:

Magazinojini në vende të thata dhe ruajini nga dëmtimet
Koha e magazinimit min. 12 muaj.



ROFIX Profil xokolature në formë U-je alumin

Këshilla të përgjithshme:

Kjo skedë teknike anullon dhe zëvendëson të gjitha versionet e mëparshme.

Të dhënat e këtyre udhëzuesve teknike përkojnë me njohuritë dhe përvojën tonë praktike të deritanishme.

Ky informacion dhe të dhënat janë përpiluar me kujdes dhe me ndërgjegje të plotë, por pa mbajtur përgjegjësi për vendime ose veprime plotësuese që mund të marrë vetë konsumatori. Të dhënat në vetevete nuk provojnë asnjë lidhje ligjore ose detyrime të tjera anësore, dhe normalisht nuk e ndalojnë konsumatorin të testojë produktin për ato qëllime për të cilat edhe është prodhuar.

Produktet ROFIX si dhe të gjitha materialet përbërëse, i nënshtrohen një kontrolli të vazhdueshëm, me anë të të cilit garantohej një cilësi e pandryshueshme.

Stafi ynë është i gatshëm tju japë cdo ndihmë teknike në lidhje me përdorimin, përpunimin si dhe mund të ofrojë edhe trajnime praktike në lidhje me përdorimin e produkteve tona.

Skedat tona teknike më të reja, me të dhënat aktuale, mund ti gjeni edhe në faqen tonë të internetit (www.roefix.com), ose mund të kërkohen edhe pranë filjaleve rajonale në vënd.