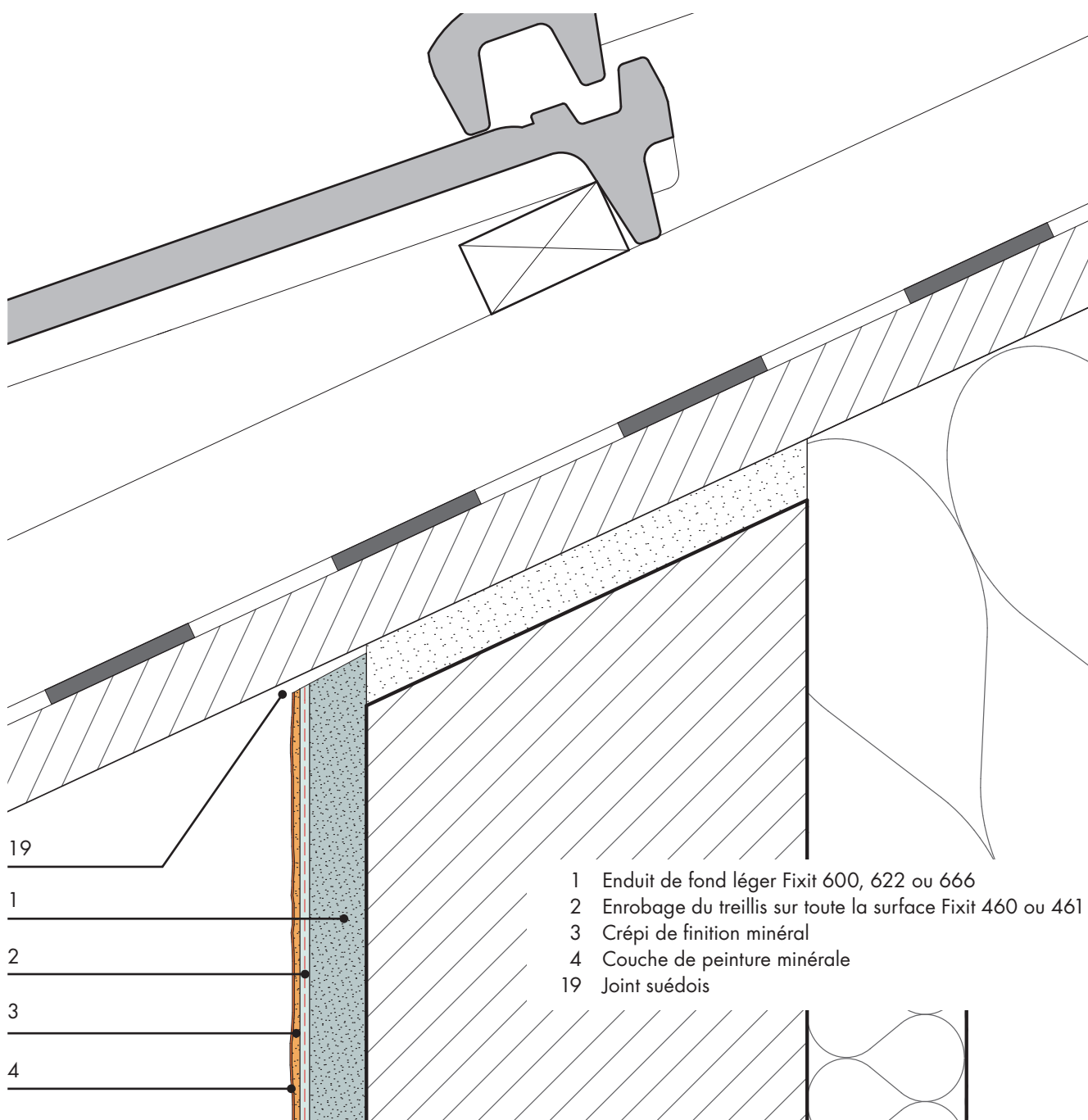
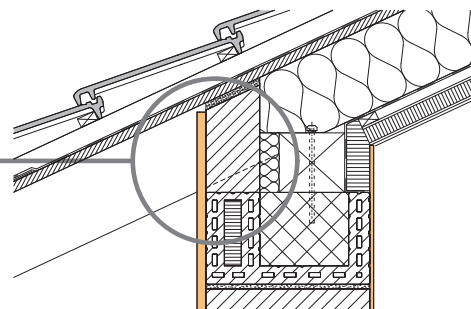


Toiture inclinée

Toiture inclinée avec raccord d'enduit

Détail H1



19
1
2
3
4

- 1 Enduit de fond léger Fixit 600, 622 ou 666
- 2 Enrobage du treillis sur toute la surface Fixit 460 ou 461
- 3 Crépi de finition minéral
- 4 Couche de peinture minérale
- 19 Joint suédois