

Fixit StoneEtics[®]

Das sichere System für dekorative Beläge
auf Dämmfassaden

Detailzeichnungen

Inhaltsverzeichnis

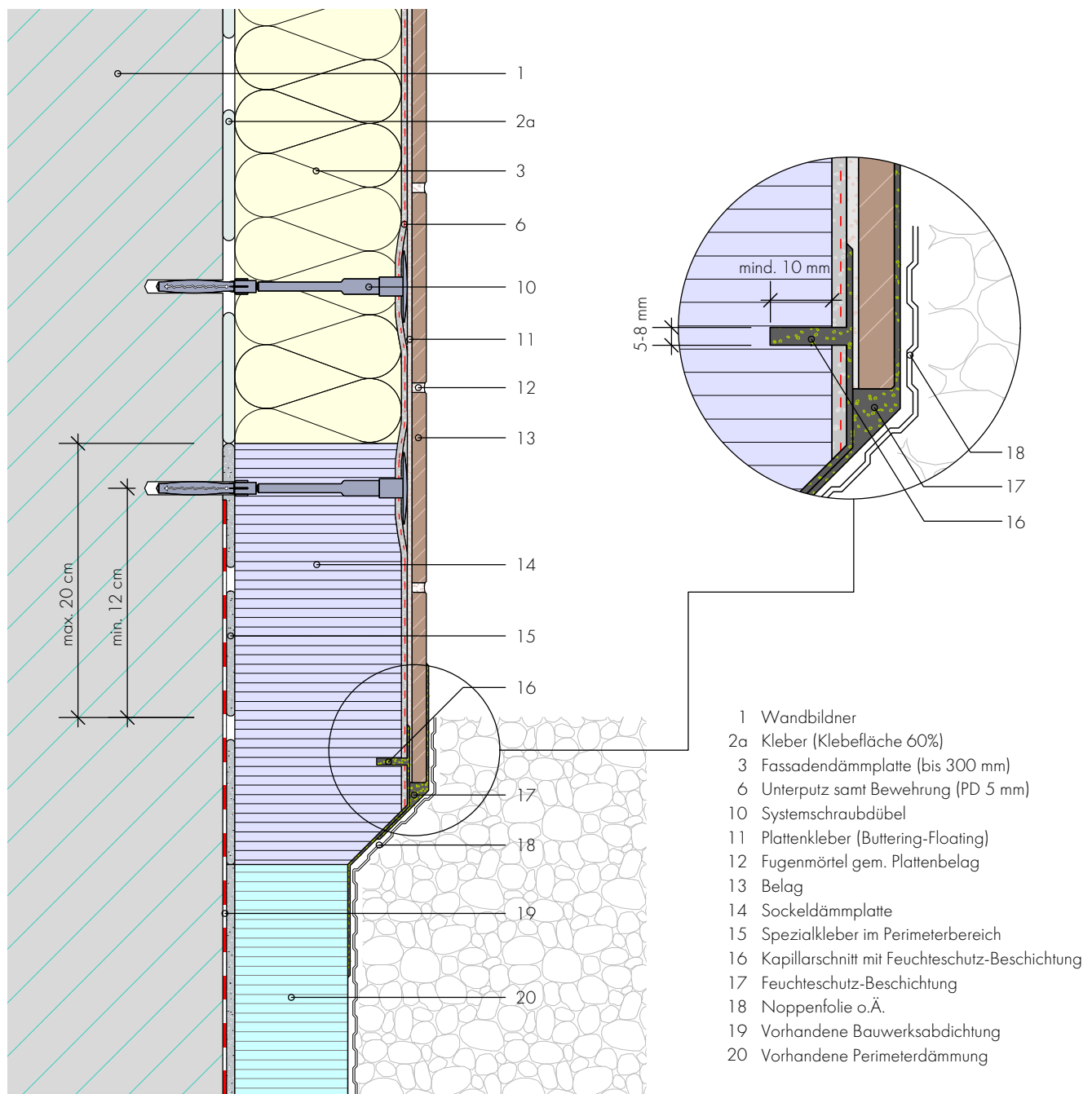
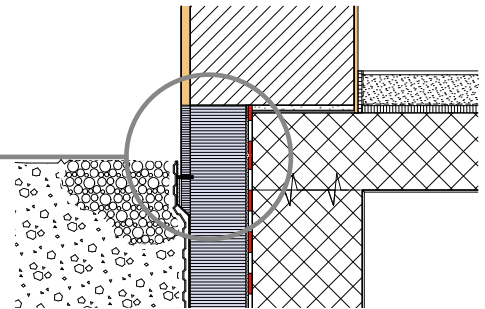
Detailübersicht

3

A	Sockel	
Detail A1	StoneEtics® 50 Sockel mit Kapillarschnitt	4
Detail A2	StoneEtics® 50 Sockel mit Kapillarschnitt und Dämmplattenüberstand	5
B	Fensterbank	
Detail B1	StoneEtics® 50 Fensterbank (Vertikalschnitt) Anschluss an GFB Leibung verputzt	6
Detail B2	StoneEtics® 50 Fensterbank (Vertikalschnitt) Anschluss mit Sol-Pad	7
B	Fensterleibung	
Detail B3	StoneEtics® 50 Fensteranschluss mit Belag in Leibung	8
Detail B4	StoneEtics® 50 Fensteranschluss mit Putz in Leibung	9
Detail B5	StoneEtics® 50 Fensteranschluss mit Dekorprofil	10
D	Fenstersturz	
Detail D1	StoneEtics® 50 Hohlsturzelement mit Rollladen / Jalousie	11
F	Sturz/Aussenecke	
Detail F1	StoneEtics® 50 Sturz / Ausseneck (Vertikalschnitt) Übergang harte Beläge zu Putz	12
G	Dachanschluss	
Detail G1	StoneEtics® 50 Flachdach (Vertikalschnitt) mit Anschluss Fugendichtband BG1	13
I	Fugen	
Detail I1	StoneEtics® 50 Belagsdehnfuge.....	14
Detail I2	StoneEtics® 50 Inneneck mit Belagsdehnfuge	15
Detail I3	StoneEtics® 50 Feldbegrenzungsfuge mit Fugendichtband BG1	16
Detail I4	StoneEtics® 50 Feldbegrenzungsfuge fassadenbündiger Übergang von harten Belägen zur Putzschicht mit Fugendichtband BG1	17
Detail I5	StoneEtics® 50 Vertikale Gebäudetrennfuge mit Fugendichtmasse oder Fugendichtband BG1	18
Detail I6	StoneEtics® 50 Gebäudetrennfuge Inneneck mit Dehnfugenprofil V	19
Detail I7	StoneEtics® 50 Ausseneck Fugenanordnung im Versatz mit Belagsdehnfuge	20
Detail I8	StoneEtics® 50 Ausseneck Fugenanordnung vertikal mit Belagsdehnfuge	21
Detail I9	StoneEtics® 50 Ausseneck mit Eckwinkel und Belagsdehnfuge.....	22
	Dübel	
Detail	StoneEtics® 50 Dübelanordnung bei oberflächenbündiger Montage durch das Gewebe	23

Sockel mit Kapillarschnitt

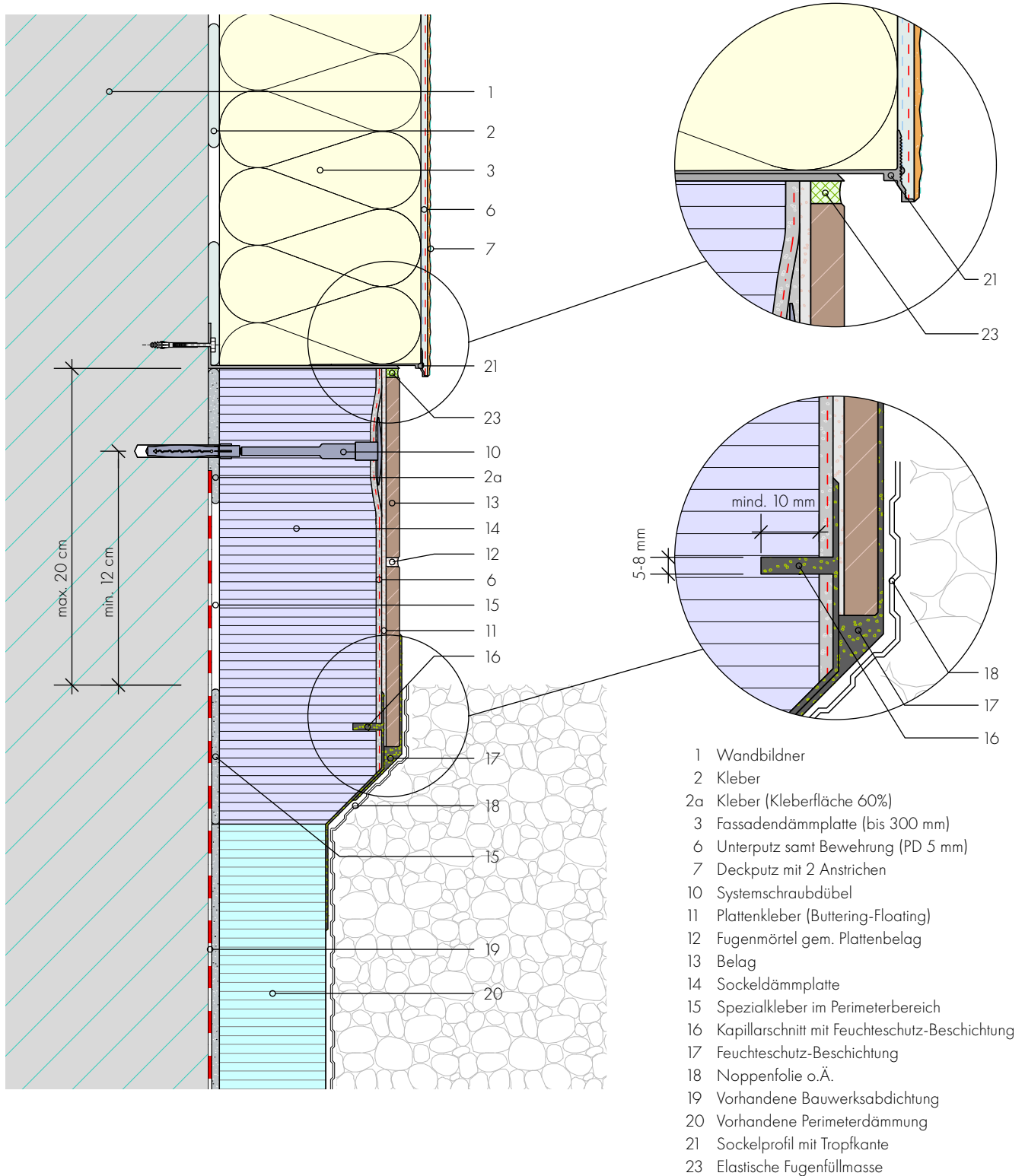
Detail A1



Dieses Ausführungsdetail ist rein informativer Natur und entspricht unserem derzeitigen Kenntnisstand. Es ist lediglich ein allgemeiner Hinweis und berücksichtigt nicht den konkreten Anwendungsfall. Es gelten unsere Allgemeinen Geschäftsbedingungen. Änderungen bleiben jederzeit vorbehalten. Ersetzt alle früheren Ausführungsdetails.

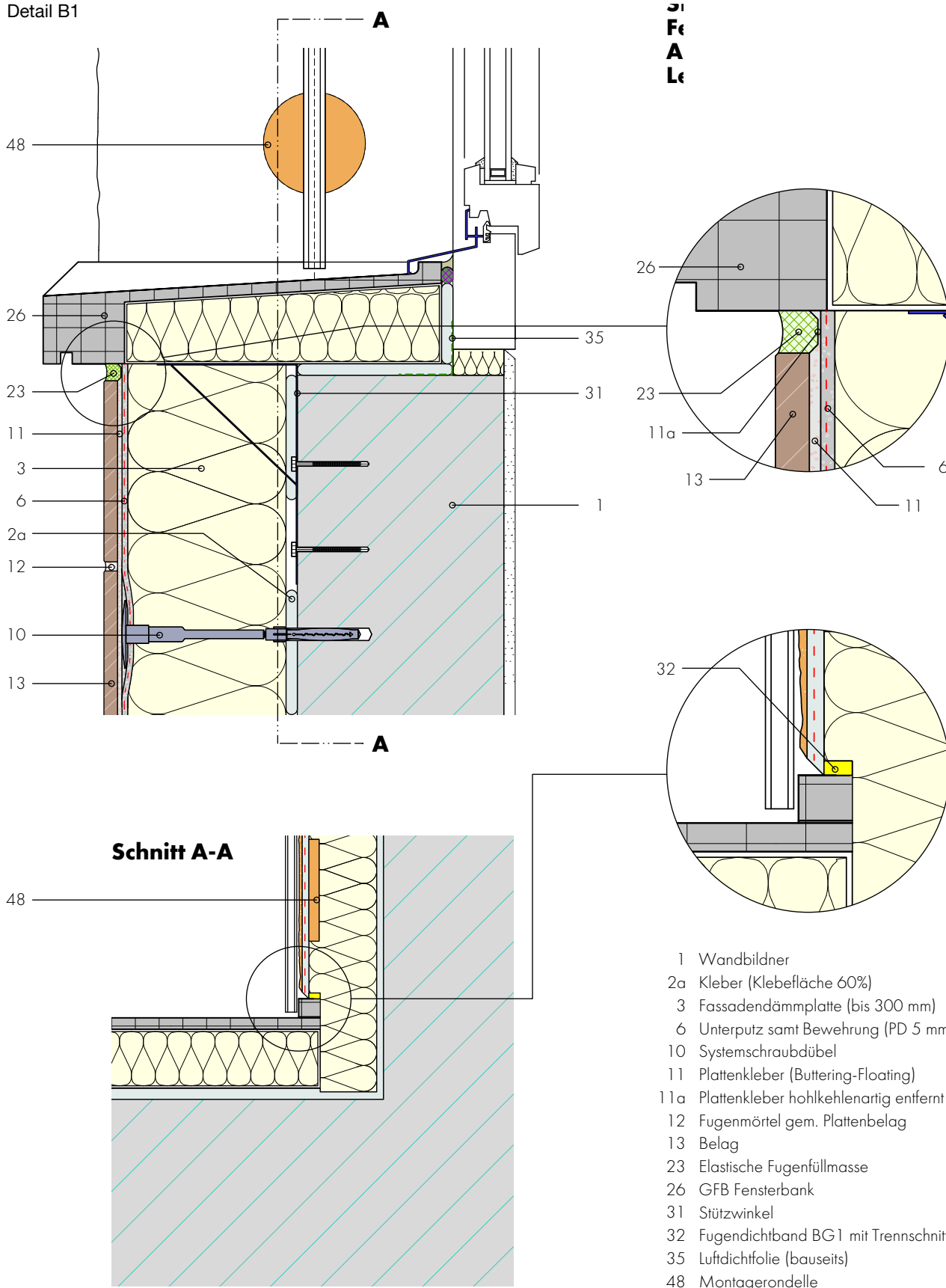
Sockel mit Kapillarschnitt und Dämmplattenüberstand

Detail A2



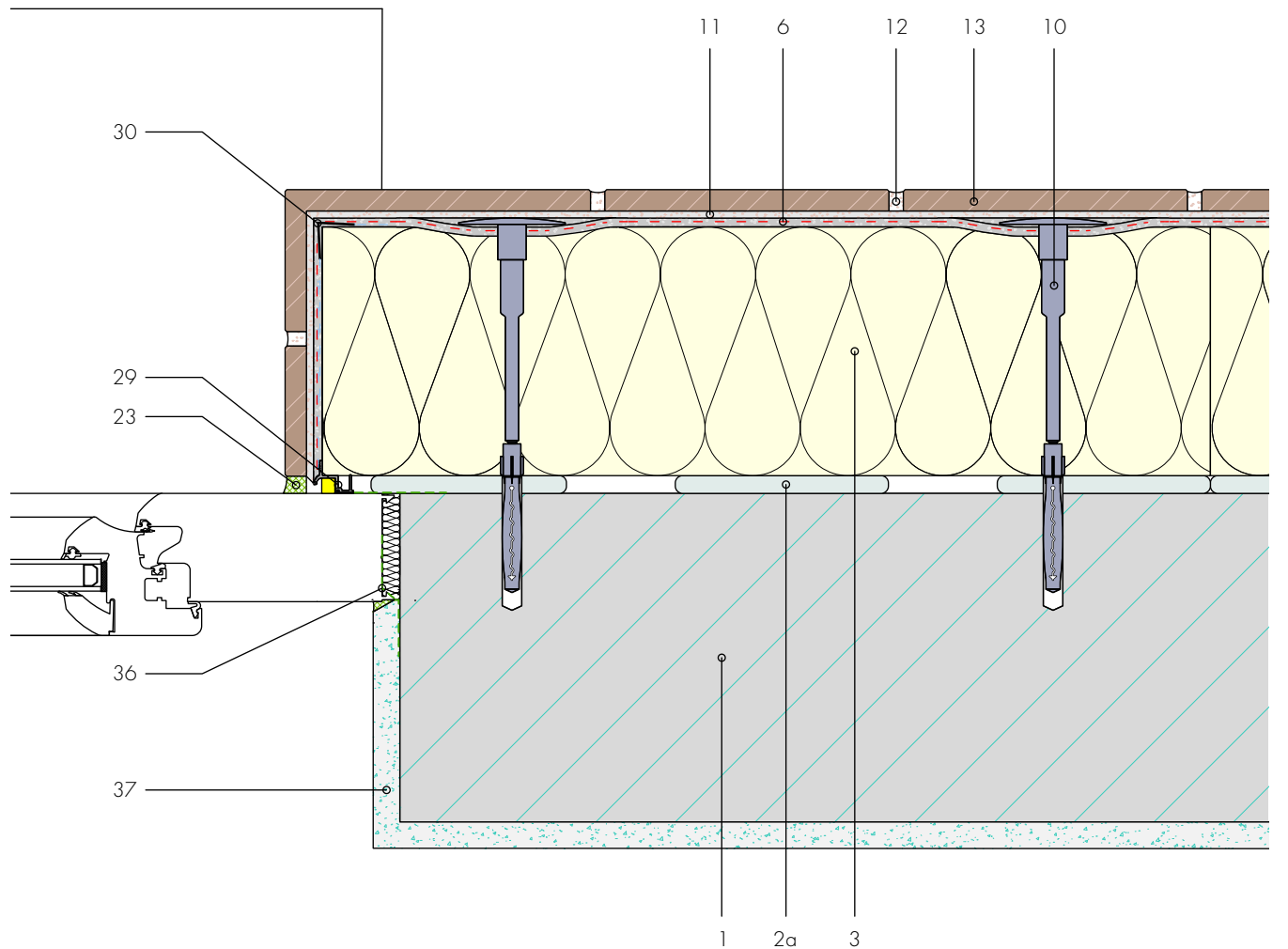
Fensterbank (Vertikalschnitt) Anschluss an GFB Leibung verputzt

Detail B1



Fensteranschluss mit Belag in Leibung

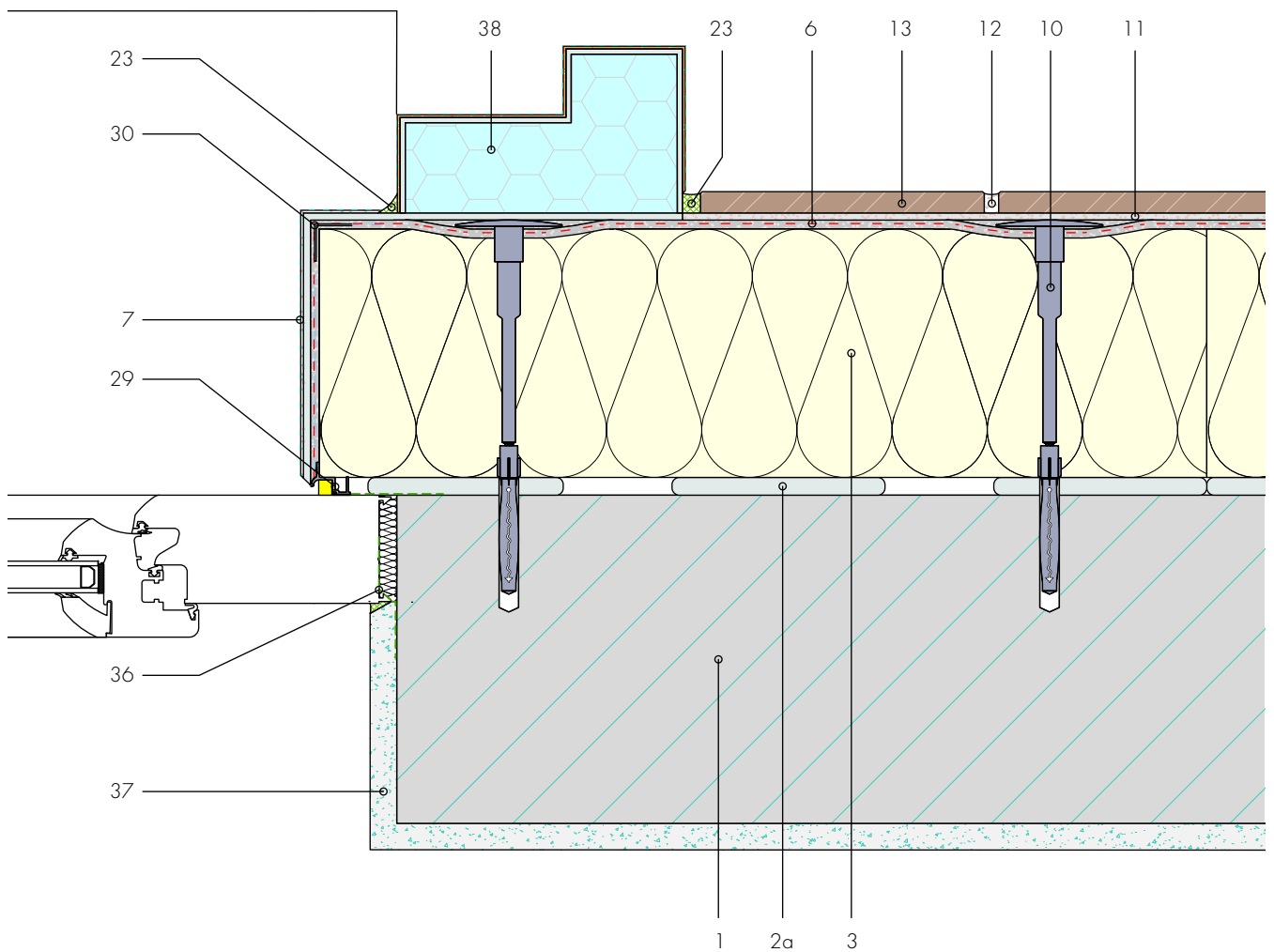
Detail B3



- 1 Wandbildner
- 2a Kleber (Klebefläche 60%)
- 3 Fassadendämmplatte (bis 300 mm)
- 6 Unterputz samt Bewehrung (PD 5 mm)
- 10 Systemschraubdübel
- 11 Plattenkleber (Buttering-Floating)
- 12 Fugenmörtel gem. Plattenbelag
- 13 Belag
- 23 Elastische Fugenfüllmasse
- 29 Fensteranschlussprofil je nach Anwendungsfall (Ab-/Anschluss)
- 30 Gewebeeckwinkel
- 36 Luftdichter Fensteranschluss (bauseits)
- 37 Innenputz

Fensteranschluss mit Dekorprofil

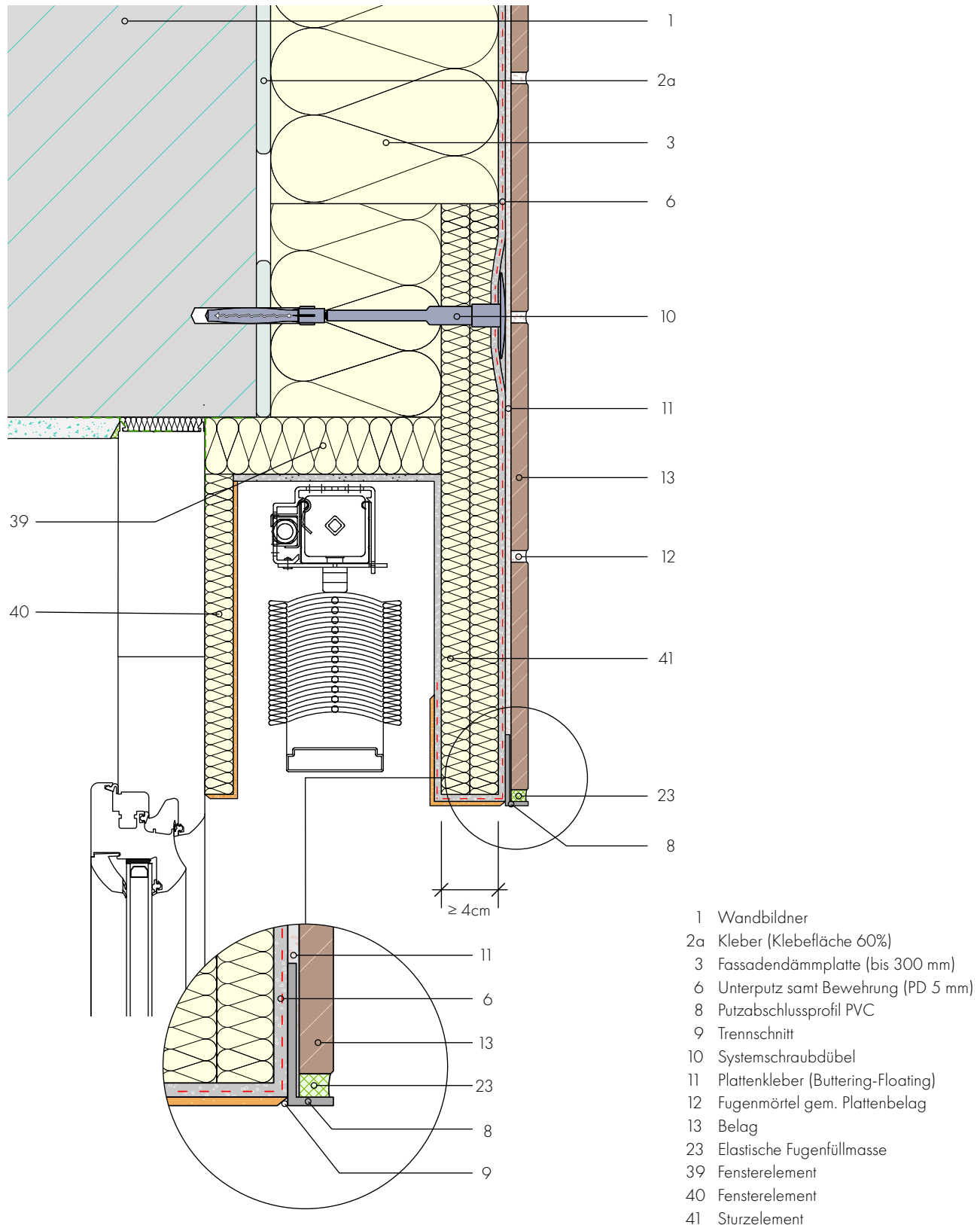
Detail B5



- 1 Wandbildner
- 2a Kleber (Klebefläche 60%)
- 3 Fassadendämmplatte (bis 300 mm)
- 6 Unterputz samt Bewehrung (PD 5 mm)
- 7 Deckputz mit 2 Anstrichen
- 10 Systemschraubdübel
- 11 Plattenkleber (Buttering-Floating)
- 12 Fugenmörtel gem. Plattenbelag
- 13 Belag
- 23 Elastische Fugenfüllmasse
- 29 Fensteranschlussprofil je nach Anwendungsfall (Ab-/Anschluss)
- 30 Gewebeeckwinkel
- 36 Luftdichter Fensteranschluss (bauseits)
- 37 Innenputz
- 38 Dekorprofil (vollflächig verklebt)

Hohlsturzelement mit Rollladen / Jalousie

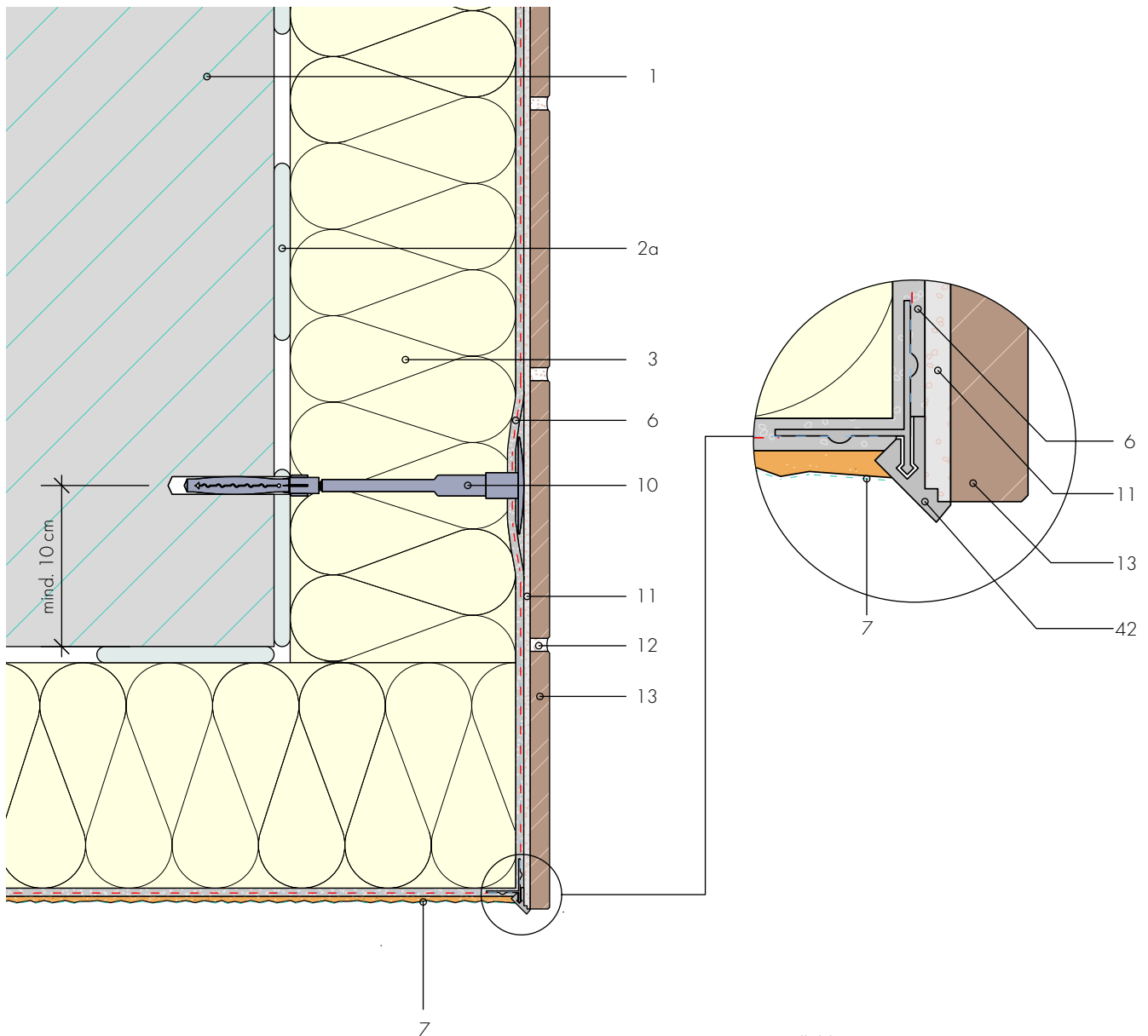
Detail D1



Dieses Ausführungsdetail ist rein informativer Natur und entspricht unserem derzeitigen Kenntnisstand. Es ist lediglich ein allgemeiner Hinweis und berücksichtigt nicht den konkreten Anwendungsfall. Es gelten unsere Allgemeinen Geschäftsbedingungen. Änderungen bleiben jederzeit vorbehalten. Ersetzt alle früheren Ausführungsdetails.

Sturz / Ausseneck (Vertikalschnitt) Übergang harte Beläge zu Putz

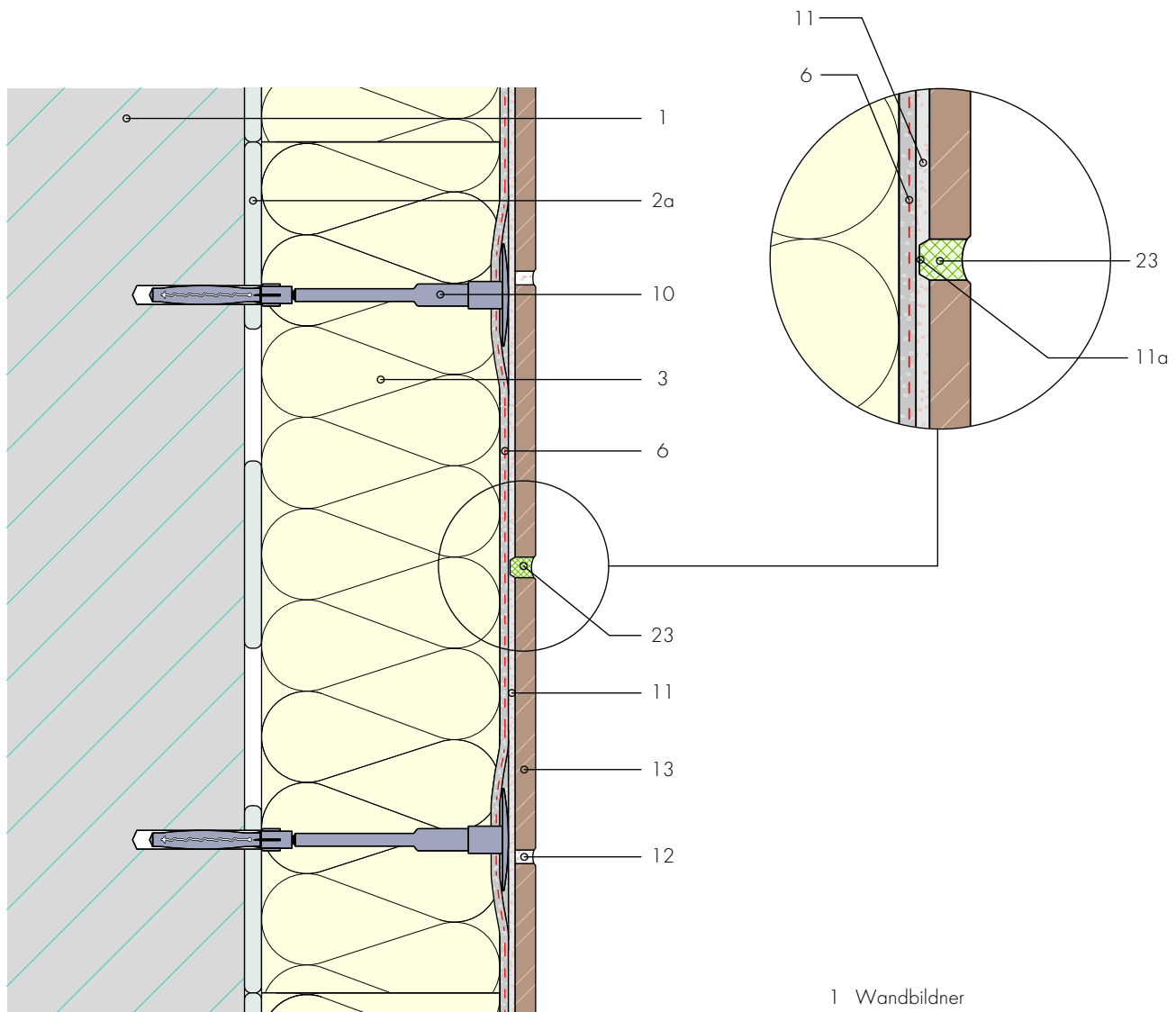
Detail F1



- 1 Wandbildner
- 2a Kleber (Klebefläche 60 %)
- 3 Fassadendämmplatte (bis 300 mm)
- 6 Unterputz samt Bewehrung (PD 5 mm)
- 7 Deckputz mit 2 Anstrichen
- 10 Systemschraubdübel
- 11 Plattenkleber (Buttering-Floating)
- 12 Fugenmörtel gem. Plattenbelag
- 13 Belag
- 42 Tropfkantenprofil

Belagsdehnfuge

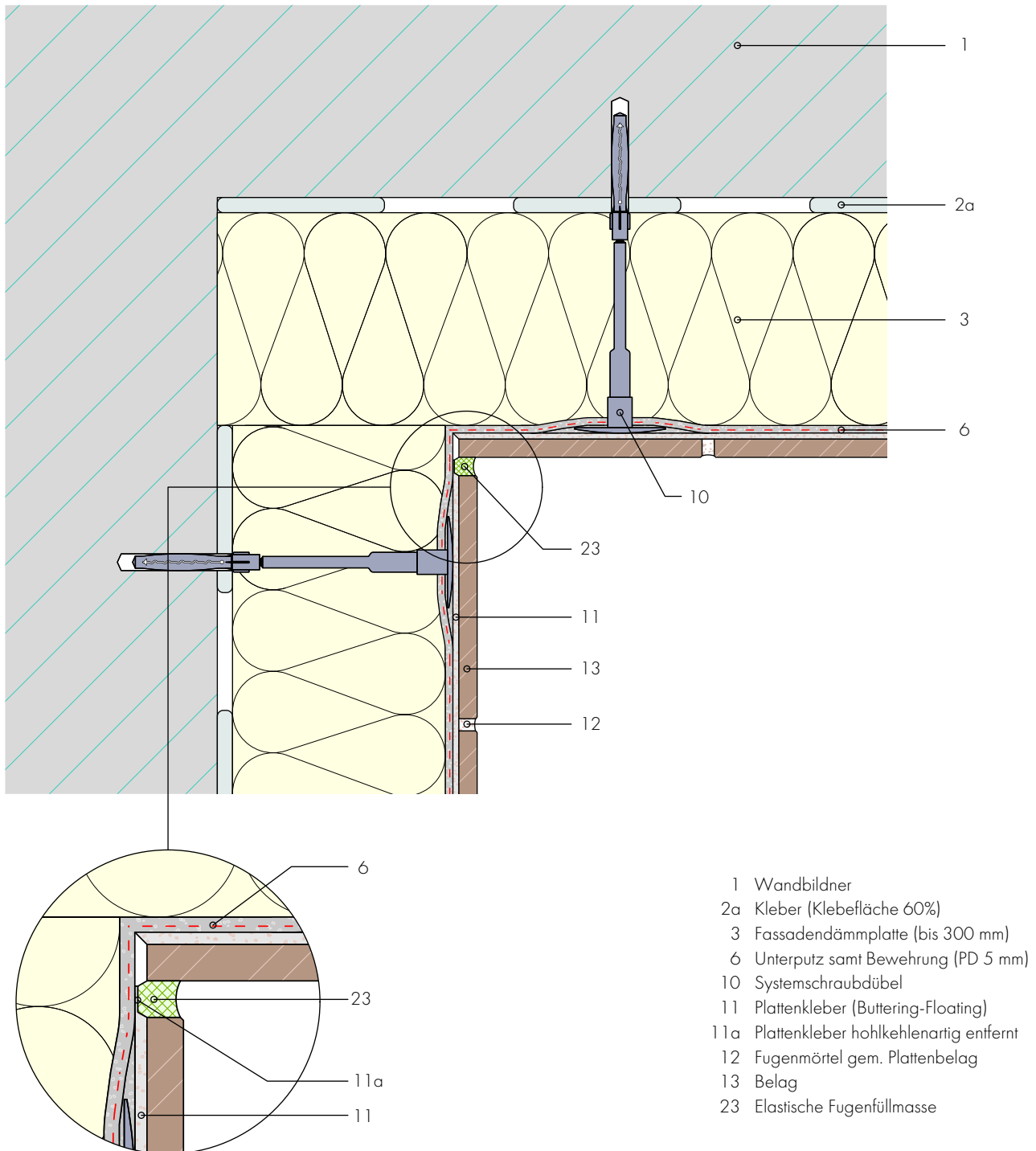
Detail I1



- 1 Wandbildner
- 2a Kleber (Klebefläche 60%)
- 3 Fassadendämmplatte (bis 300 mm)
- 6 Unterputz samt Bewehrung (PD 5 mm)
- 10 Systemschraubdübel
- 11 Plattenkleber (Buttering-Floating)
- 11a Plattenkleber hohlkehlenartig entfernt
- 12 Fugenmörtel gem. Plattenbelag
- 13 Belag
- 23 Elastische Fugenfüllmasse

Inneneck (Horizontalschnitt) mit Belagsdehnfuge

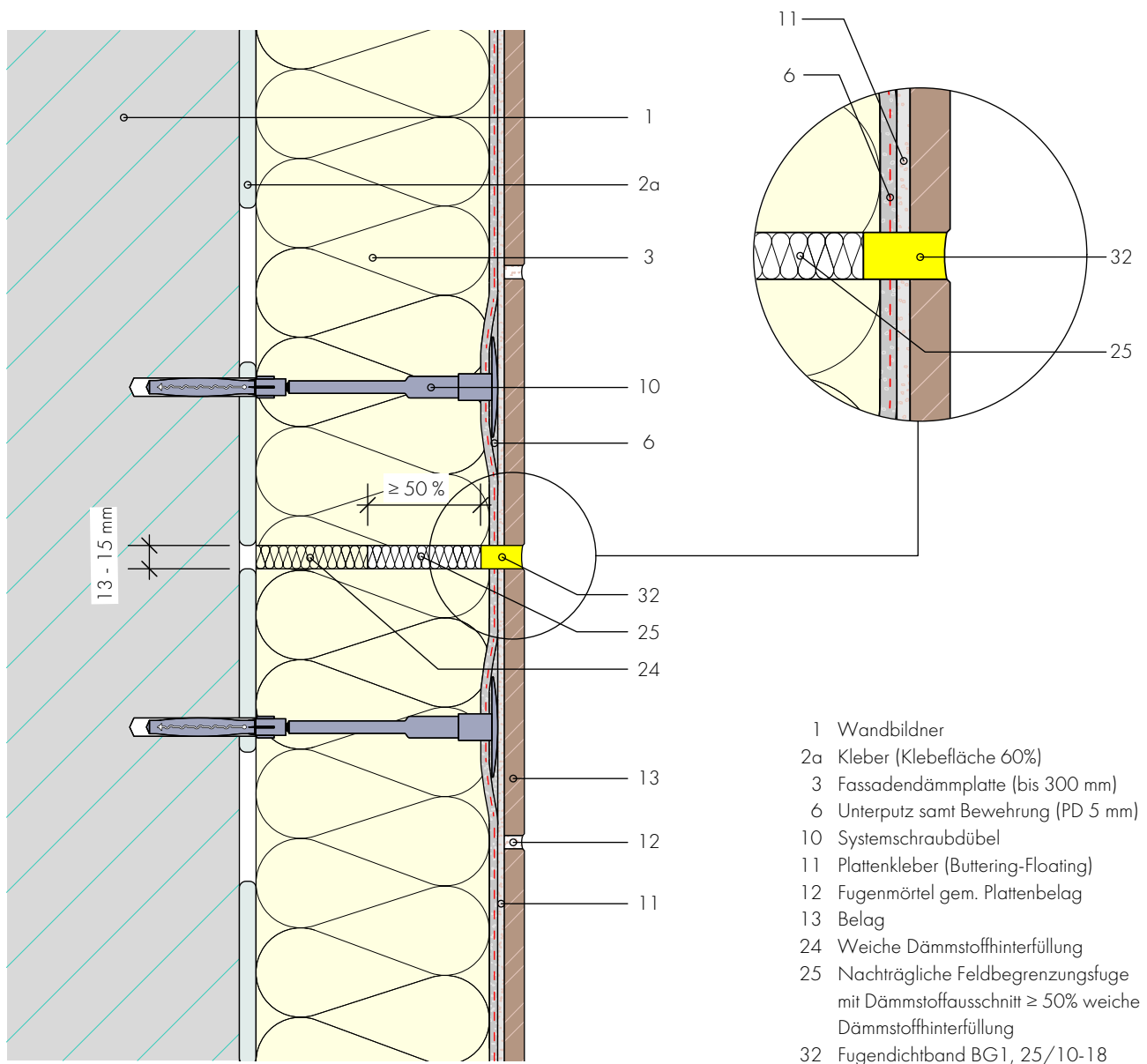
Detail I2



Dieses Ausführungsdetail ist rein informativer Natur und entspricht unserem derzeitigen Kenntnisstand. Es ist lediglich ein allgemeiner Hinweis und berücksichtigt nicht den konkreten Anwendungsfall. Es gelten unsere Allgemeinen Geschäftsbedingungen. Änderungen bleiben jederzeit vorbehalten. Ersetzt alle früheren Ausführungsdetails.

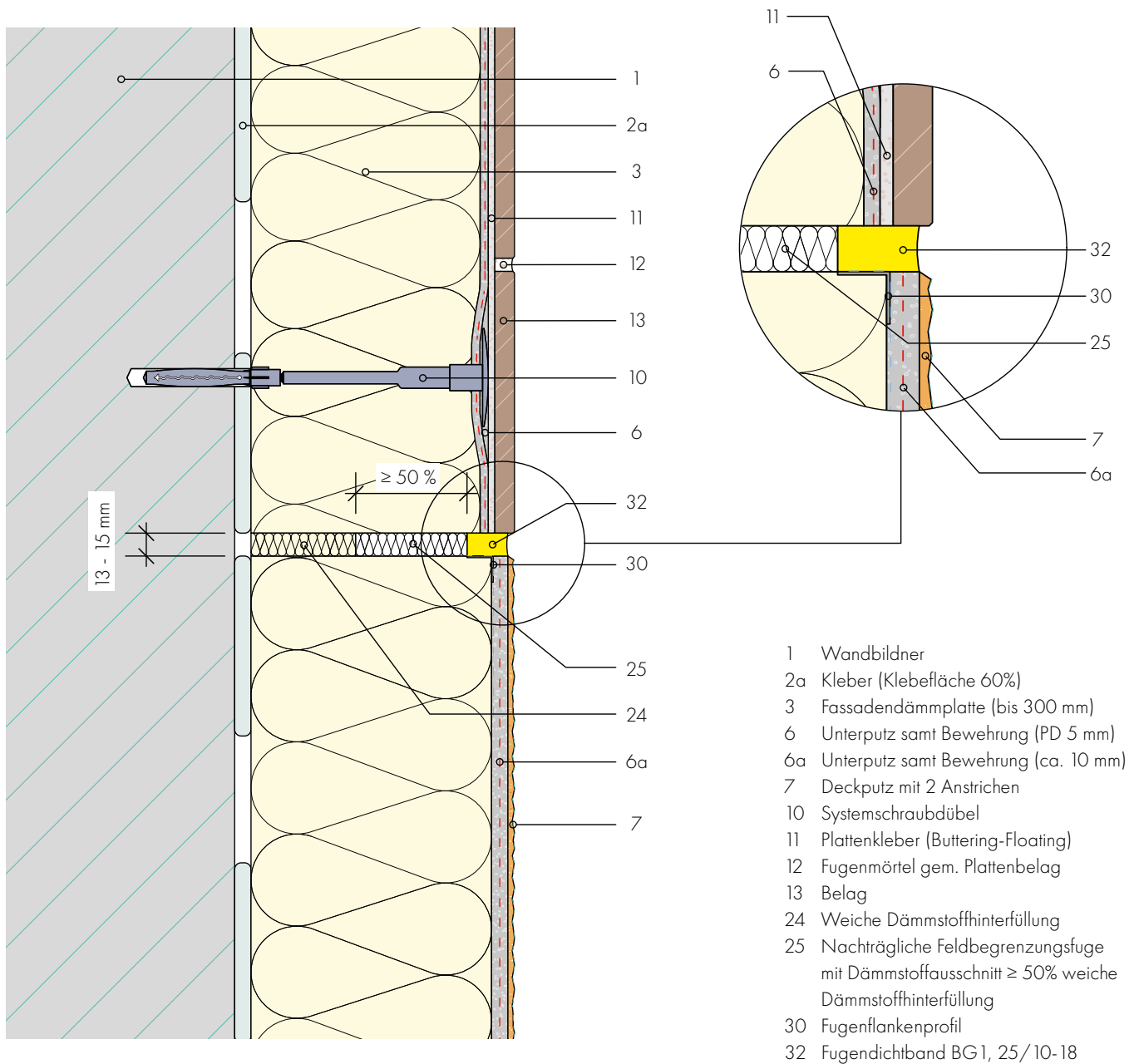
Feldbegrenzungsfuge (Horizontal-/Vertikalschnitt) mit Fugendichtband BG1

Detail I3



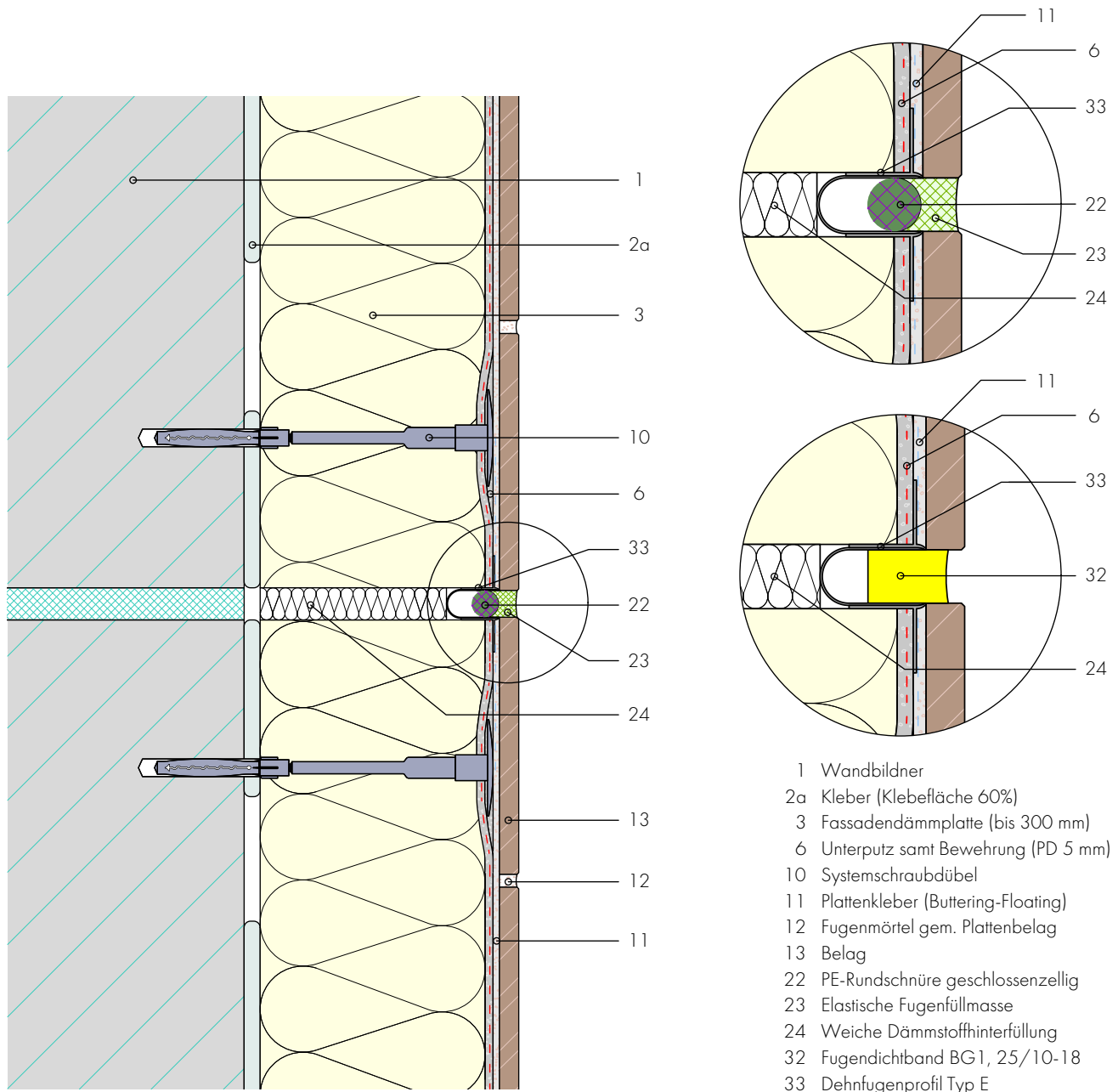
(Horizontal-/Vertikalschnitt) fassadenbündiger Übergang von harten Belägen zur Putzschicht mit Fugendichtband BG1

Detail I4



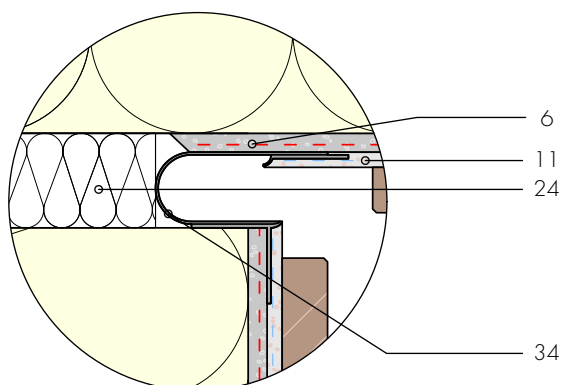
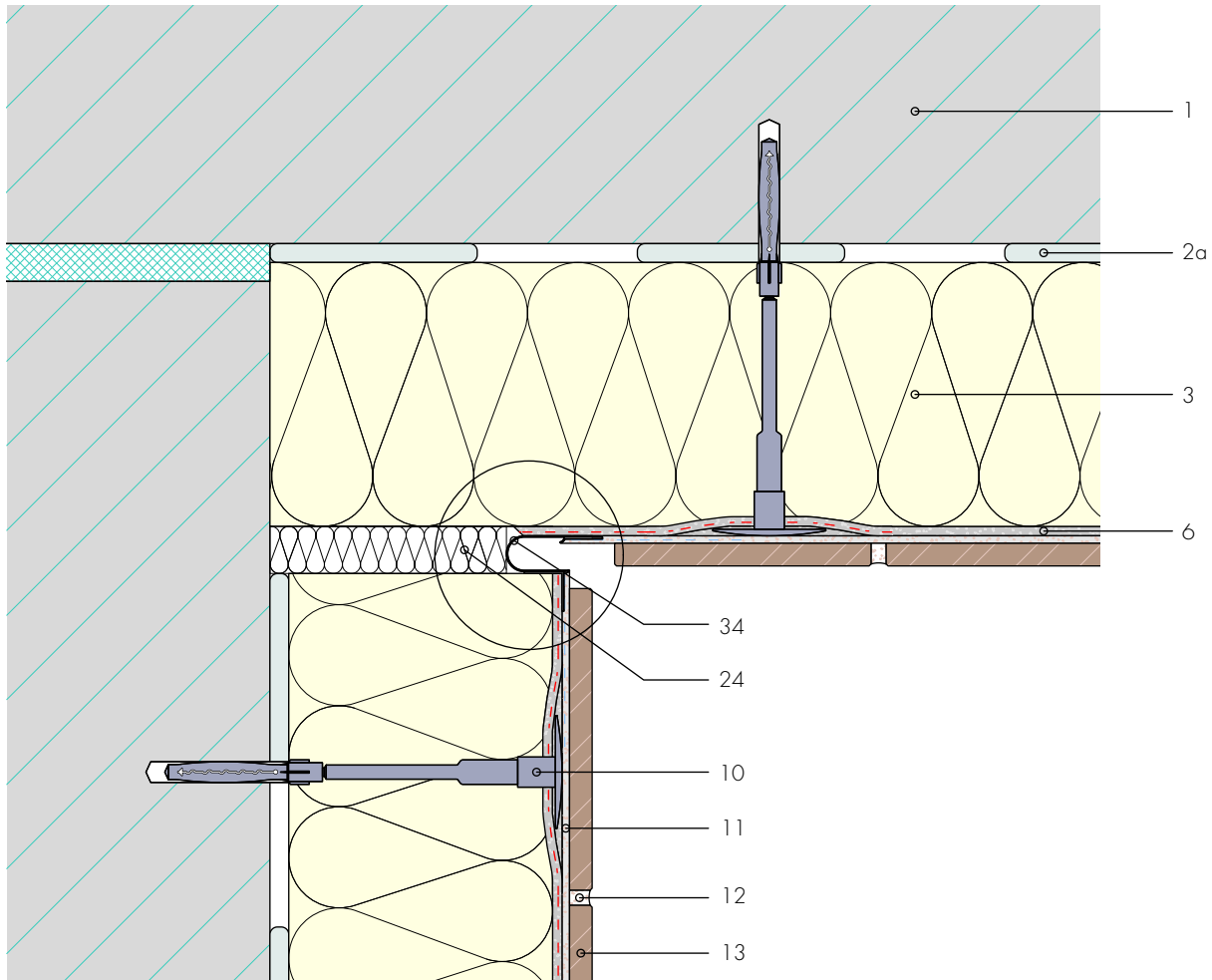
Vertikale Gebäudetrennfuge (Horizontalschnitt) mit Fugendichtmasse oder Fugendichtband BG1

Detail I5



Gebäudetrennfuge Inneneck (Horizontalschnitt) mit Dehnfugenprofil V

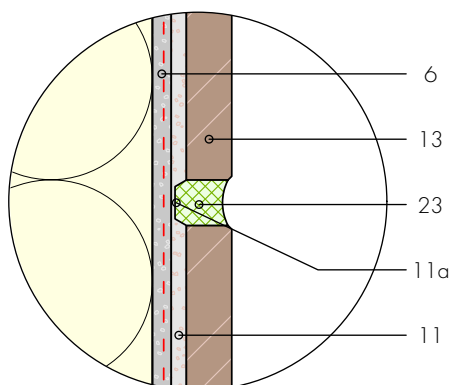
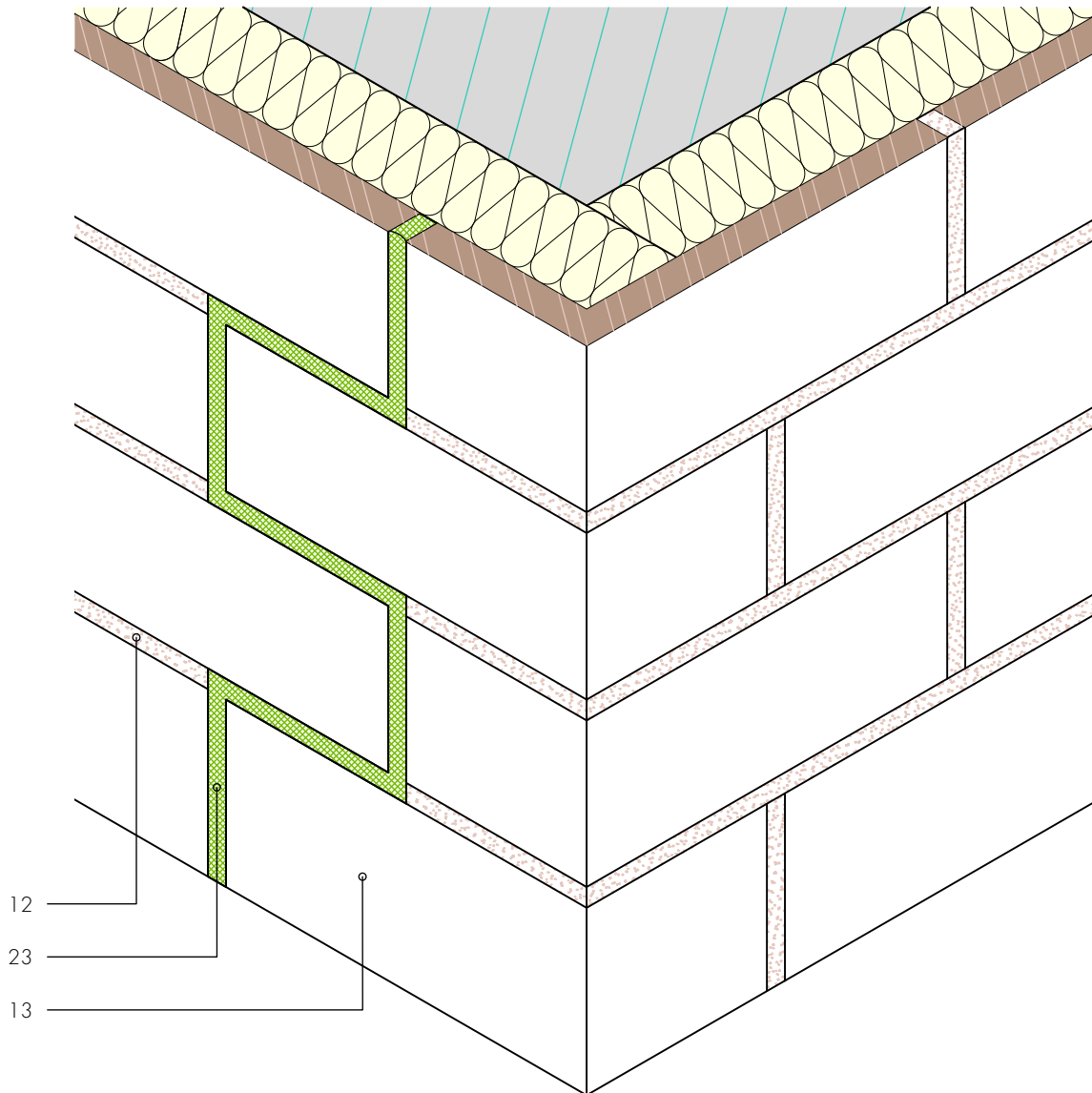
Detail I6



- 1 Wandbildner
- 2a Kleber (Klebefläche 60%)
- 3 Fassadendämmplatte (bis 300 mm)
- 6 Unterputz samt Bewehrung (PD 5 mm)
- 10 Systemschraubdübel
- 11 Plattenkleber (Buttering-Floating)
- 12 Fugenmörtel gem. Plattenbelag
- 13 Belag
- 24 Weiche Dämmstoffhinterfüllung
- 34 Dehnfugenprofil Typ V

Ausseneck Fugenanordnung im Versatz mit Belagsdehnfuge

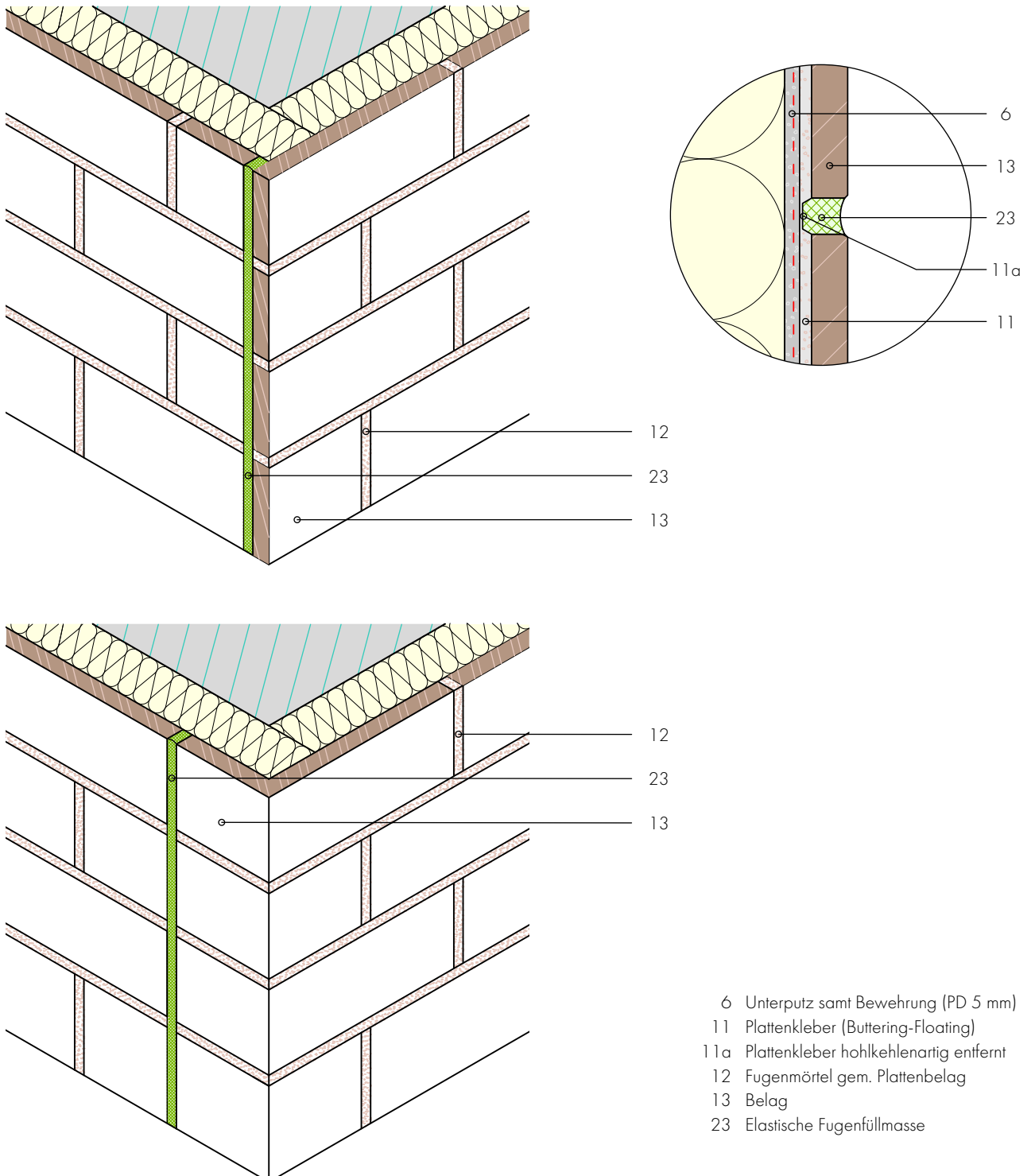
Detail 17



- 6 Unterputz samt Bewehrung (PD 5 mm)
- 11 Plattenkleber (Buttering-Floating)
- 11a Plattenkleber hohlkehlenartig entfernt
- 12 Fugenmörtel gem. Plattenbelag
- 13 Belag
- 23 Elastische Fugenfüllmasse

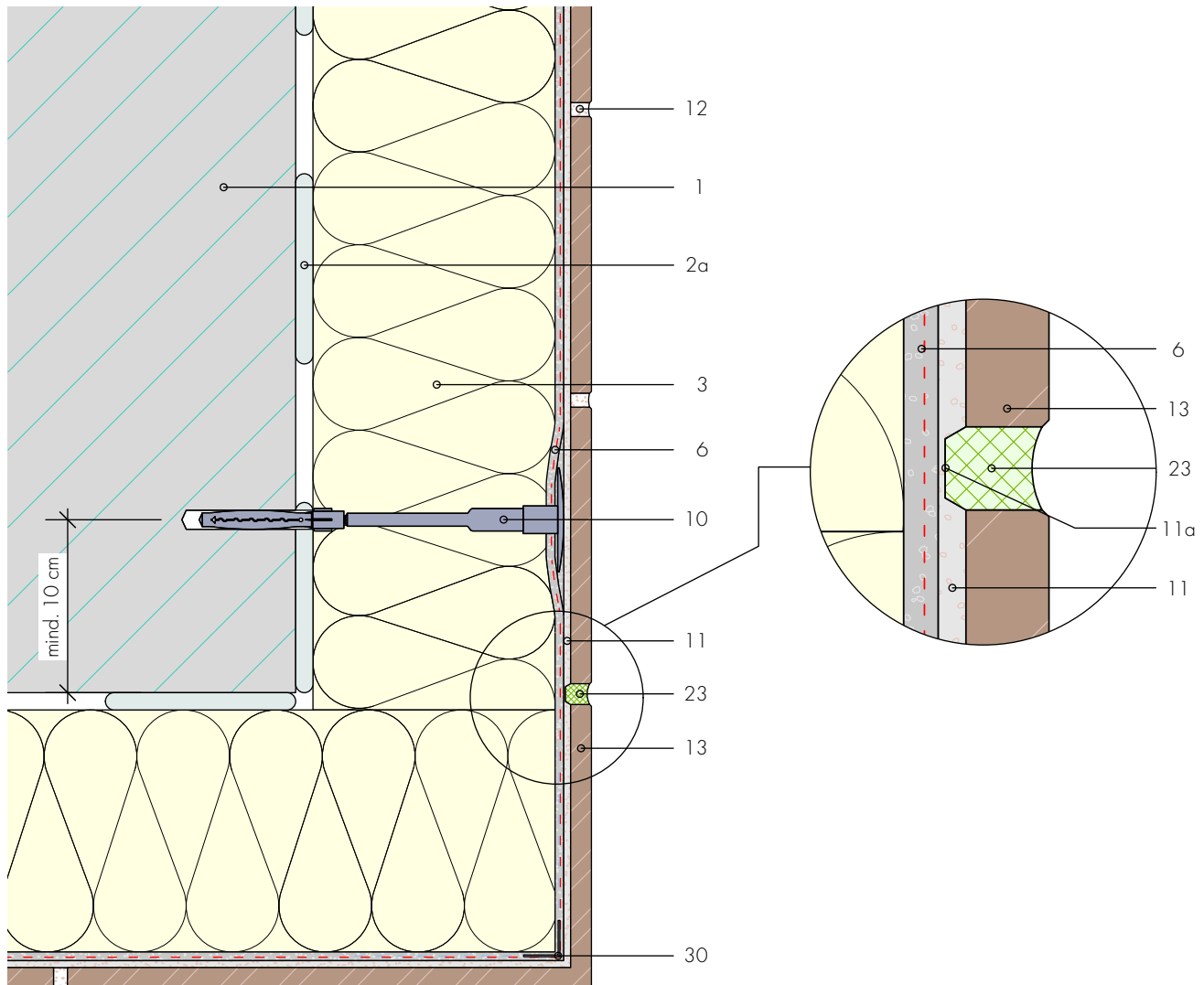
Ausseneck Fugenanordnung vertikal mit Belagsdehnfuge

Detail I8



Ausseneck (Horizontalschnitt) mit Eckwinkel und Belagsdehnfuge

Detail I9



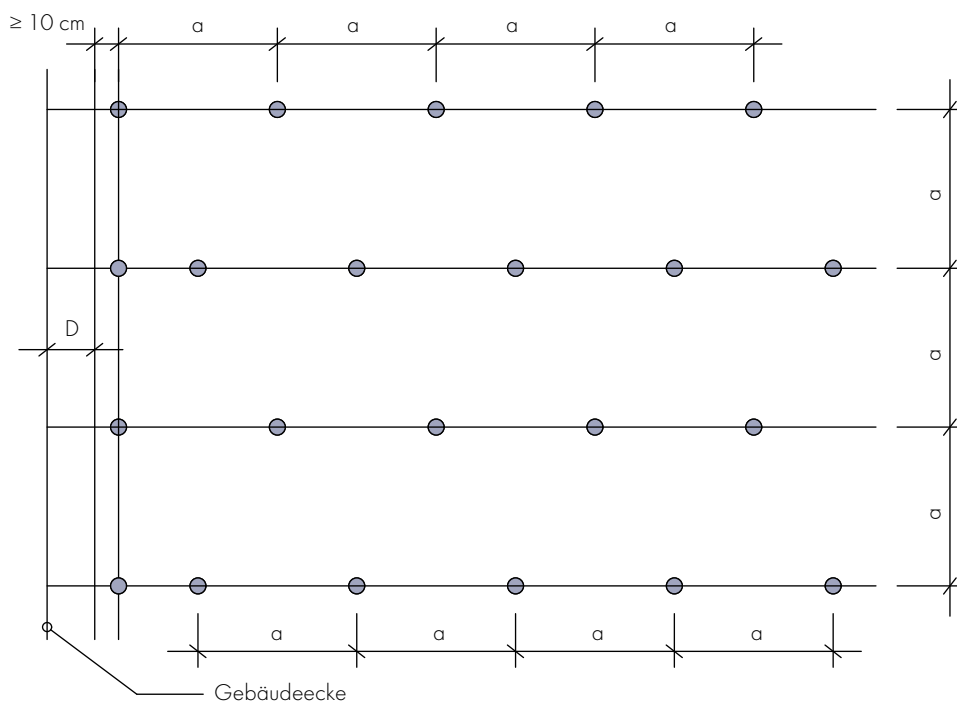
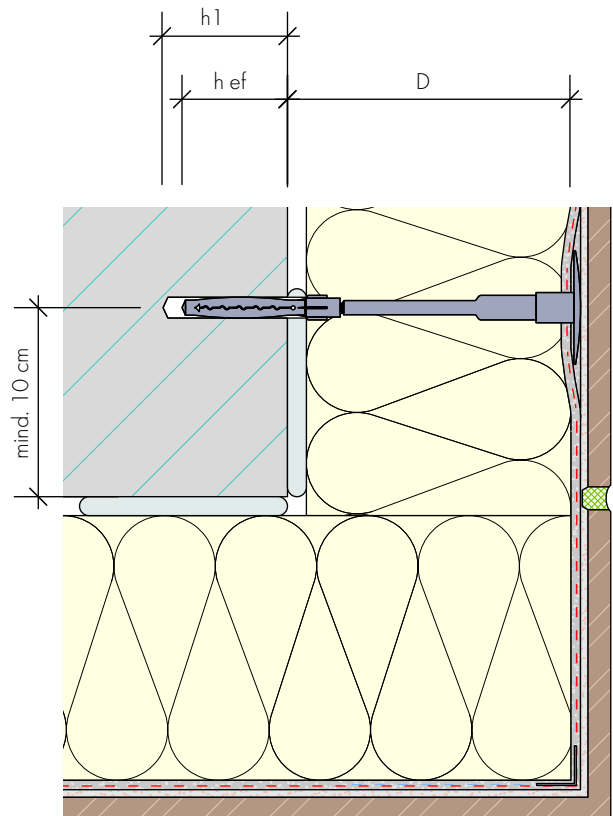
- 1 Wandbildner
- 2a Kleber (Klebefläche 60 %)
- 3 Fassadendämmplatte (bis 300 mm)
- 6 Unterputz samt Bewehrung (PD 5 mm)
- 10 Systemschraubdübel
- 11 Plattenkleber (Buttering-Floating)
- 11a Plattenkleber hohlkehlenartig entfernt
- 12 Fugenmörtel gem. Plattenbelag
- 13 Belag
- 23 Elastische Fugenfüllmasse
- 30 Gewebeeckwinkel

Dübelanordnung bei oberflächenbündiger Montage durch das Gewebe

Vorgaben der Dübelmontage

h₁ = Bohrlochtiefe
 h_{ef} = effektive Verankerungstiefe
 D = Dämmstoffdicke

Dübelanzahl Stk. / m ²	Dübelabstand in cm (a)	Windsog in kN / m ²
ca. 6	40	≤ -1.2
ca. 8	35	≤ -1.6
ca. 10	32	≤ -2.0
ca. 12	29	≤ -2.4



Dieses Ausführungsdetail ist rein informativer Natur und entspricht unserem derzeitigen Kenntnisstand. Es ist lediglich ein allgemeiner Hinweis und berücksichtigt nicht den konkreten Anwendungsfall. Es gelten unsere Allgemeinen Geschäftsbedingungen. Änderungen bleiben jederzeit vorbehalten. Ersetzt alle früheren Ausführungsdetails.

Regionale Verkaufsbüros

Region Mitte
5113 Holderbank AG
Tel. +41 (0)62 887 53 63
verkauf.mitte@fixit.ch

Region Nord
8112 Otelfingen ZH
Tel. +41 (0)43 411 77 11
verkauf.nord@fixit.ch

Region Ost
7204 Untervaz GR
Tel. +41 (0)81 300 06 66
verkauf.ost@fixit.ch

Region West
1880 Bex VD
Tel. +41 (0)24 463 05 45
ventes@fixit.ch

fixit.ch