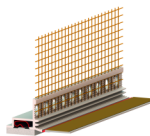


TEHNIČKI LIST

RÖFIX APL 3D STANDARD

Priključni profil sa mrežicom



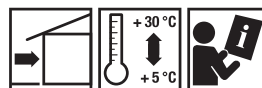
Područja primene

Izolaciona letvica sa mrežicom, pokretnom spojnicom, skrivenom fugnom i zaštitnom trakom za spoj maltera i prozora, vrata i sličnih elemenata, sa trajnom zaštitom od kiše (sa 3D-preuzimanjem pokreta). Razred 2. Mrežična lajsna opremljena je fleksibilnom, anekstrudirnom TPE-vezicom koja se aktivira otklanjanjem zaštitne trake. Preko TPE- vezice primaju se dinamični pokreti građevinskih dijelova, koji nastaju radi preoblikovanja i širenja. Primjena koja nije opisana u tehničkom listu sme da se izvodi tek nakon provere sa proizvođačem sistema.


Karakteristike

- Mehanički spojeni priključak

Ugradnja



Tehnički podaci

Br. art.	2000153432	2000153433
EAN	9003304467761	9003304467778
Ambalaža		
Količina u jednom pakovanju	37,5 m/jed.	60 m/jed.
Jedinica po paleti	25 Kom./jed.	
Boja	bela	
Dužina	150 cm	240 cm
Širina trake tkanine	12,5 mm	
Reakcija na požar	B1 DIN 4102	
Temperatura podloge	5 °C	

Sastav

- Plastični profil sa pokretnom lašom (co-ekstrudirano) sa nalepljenom tekstilnom mrežicom.

RÖFIX APL 3D STANDARD

Priključni profil sa mrežicom

Uslovi obrade

Za vreme ugradnje i sušenja temperatura okoline tj. podloge ne sme da padne ispod +5 °C.

Podloga

Podloga mora da bude suva, nosiva i bez nečistoća, kao što su npr. prašina, čađ, alge, iscvetavanja itd.

Priprema podloge

Izvršiti probu lepljenja, tj. utvrditi da li je podloga podesna za lepljenje. Za svaku vrstu podloge koristiti podesna sredstva za čišćenje. Molimo kontaktirati proizvođača vrata-/prozora.

Uputstva za ugradnju

Prije žbukanja skinuti pokrovni papir sa zaštitne trake i zaljepiti foliju sa samoljepljivim dijelom na prozore i vrata. Nakon završetka žbukanja/ličenja zaštitna vezica se preklopi prema naprijed, a na mjestu gdje je pukla skida se. Detaljna uputstva se mogu naći na posebnim bezbednosnim listovima. Pre upotrebe obavezno proučiti bezbednosni list.

Ugradnja

Profil sa odgovarajućim makazama izrezati na željenu meru. Pokrovni papir ukloniti s samoljepljive EP- trake, te traku s određenim razmakom staviti na profil okvira i s jakim pritiskanjem palca zalijepiti na okvir. Na kutnim spojnica zaštitnu vezicu na vodoravnim štapovima oko 5 cm ulomiti i oko 3 cm odrezati, zatim poprečni štap na udar vodoravno postaviti između okomitih štapova.

Skladištenje

Profile pakujemo i isporučujemo u kartonima. Obavezno ih skladištite na stabilnoj i ravnoj podlozi. Štititi od vlage, vode i visokih temperatura. Rok trajanja: najmanje 12 meseci.

Pravne i tehničke napomene

Kod ugradnje naših proizvoda treba obratiti pažnju na važeće tehničke listove, na uopštene i specifične regionalne norme i preporuke pojedinih nacionalnih stručnih udruženja.

Opšte napomene

Sa ovim listom svi prethodni podaci postaju nevažeci. Podaci u ovom tehničkom listu odgovaraju našim sadašnjim saznanjima i iskustvu. Podaci su izrađeni pažljivo i savesno, ali bez garancije za tačnost i potpunost i ne preuzimamo nikakvu odgovornost za naknadne odluke korisnika. Podaci sami po sebi ne stvaraju nikakvu zakonsku obavezu, takođe ne predstavljaju nikakve dodatne obaveze. Ne oslobađaju kupca obaveze da izvrši probu prikladnosti materijala za predviđenu namenu. RÖFIX proizvodi, kao i sve sadržane sirovine, podležu stalnom, kontinuiranom nadzoru, čime je osiguran stalni, isti kvalitet. Naši tehnički savetnici stoje vam na usluzi za sva pitanja vezana uz primenu, ugradnju i prezentaciju naših proizvoda. Ažurirani tehnički listovi nalaze se na sajtu www.roefix.rs ili se mogu zatražiti u našim poslovnica. Svi tehnički podaci navedeni u ovom tehničkom listu utvrđeni su u laboratorijskim uslovima.