



Fixit StoneEtics[®]

Le système pour les revêtements
décoratifs sur façades isolantes

Descriptions d'objets





Sommaire

Fonctionnalité et esthétique	4
Teintes, modèles, apparences	4
Revêtements	7
Céramique / carrelage	7
Pierre naturelle	7
Revêtement mosaïque	7
Pierre artificielle en béton léger	7
Plaquettes terre cuite et clinker	7
Vue d'ensemble StoneEtics® Structure du système	8
Modèles de pose	15
Liberté de conception maximale avec Fixit StoneEtics®	15
Revêtements	19
Formes	19
Couleurs	19
Textures	19
Informations techniques	27
Directives de mise en œuvre	27
Détails constructifs	27

Fonctionnalité et esthétique

La façade est le visage d'un bâtiment. C'est ce qui explique que les exigences esthétiques des façades soient très élevées. Jusqu'à aujourd'hui, l'utilisation de systèmes modernes d'isolation thermique est souvent limitée au niveau du revêtement final. Avec Fixit StoneEtics®, vous disposez désormais d'une plus grande liberté dans la conception des façades, sans que la sécurité technique de la construction ne soit mise en risque.

Que vous souhaitiez intégrer le bâtiment dans un contexte urbain ou souligner l'originalité d'une façade, Fixit StoneEtics® vous permet de choisir parmi une multitude de revêtements entièrement adaptés à vos besoins : mosaïque, clinker, céramique, revêtements en pierre artificielle ou naturelle avec un poids de système testé jusqu'à 103 kg/m².

Il est ainsi possible de profiter de tous les avantages de la simplicité d'application d'un SITE, associés aux possibilités créatives élargies des revêtements lourds et de grande surface.

Teintes, modèles, apparences

Comme pour l'enduit de finition, la coloration finale du revêtement Fixit Stone-Etics® est influencée par de nombreuses variables. Outre la riche palette de nuances du revêtement, la pose, la teinte du mortier de jointoiement et la manière de son utilisation sont également déterminantes pour le résultat final en termes de couleur.

Par coloration, nous entendons donc l'image globale qui résulte de l'interaction harmonieuse des couleurs utilisées.

Les nombreuses textures ainsi que les différents traitements de surface font de Fixit StoneEtics® une pièce unique qui ne laisse aucun souhait de design inassouvi.





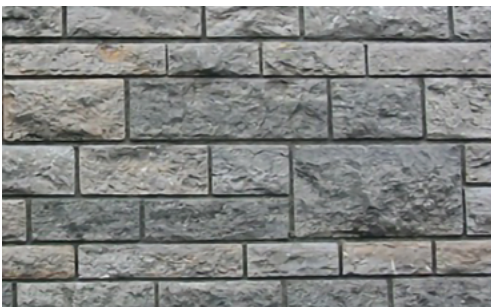


Revêtements



Céramique / carrelage

Le domaine d'application et le choix des couleurs, des formes et des décors sont illimités. Les dalles céramiques sont très résistantes et ont une longue durée de vie.



Pierre naturelle

Chaque pièce est unique. Une multitude de pierres naturelles peuvent être utilisées comme revêtement de façade. Ce sont surtout les pierres régionales qui sont à la mode, au niveau du socle ou pour toute la façade. Un élément de la nature.



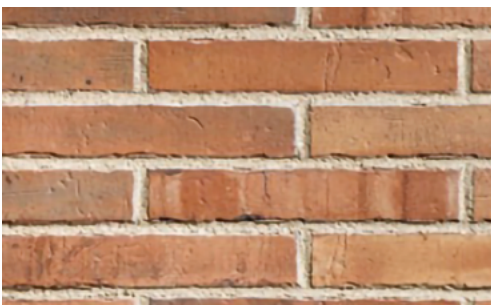
Revêtement mosaïque

Les mosaïques en verre, en pierre naturelle ou en céramique, d'une taille comprise entre 1 × 1 cm et 10 × 10 cm et de formes et de couleurs variées, apportent des accents particuliers.



Pierre artificielle en béton léger






L'aspect massif des briques est possible avec les pierres artificielles en béton léger, même sur les façades isolées thermiquement. Un aspect traditionnel dans les constructions neuves et anciennes.



Plaquettes terre cuite et clinker

Selon un procédé de fabrication séculaire, les briques clinker sont pressées et cuites à partir de matières premières naturelles. Les formes de construction modernes avec des briques clinker traditionnelles sont à la mode.

Vue d'ensemble StoneEtics® Structure du système

	Fixit StoneEtics® 50			Fixit StoneEtics® 103	
Choix du revêtement	Plaquettes terre cuite et clinker	Mosaïque	Céramique carrelage	Béton léger Pierre artificielle	Pierre naturelle
Étanchéité de surface					
Poids du système	jusqu'à 50 kg/m ²			jusqu'à 103 kg/m ²	
Support	Construction massive en brique, béton, béton léger, brique silico-calcaire et maçonnerie apparente ainsi que dans construction ancienne avec support massif apte au collage et au support ¹ avec résistance à la traction d'éléments adhérents d'au moins 0,25 N/mm ² ²				
Collage	Fixit 439 Colle et mortier d'enrobage Uni léger avec un bourrelet sur tout le pourtour et au centre par 3 bandes ou 6 points d'au moins env. 60% de surface de collage (panneau et support). Pour lamelles MW, enduction de colle sur toute la surface (au support au moins 80% de surface de contact)				
Matériau d'isolation	Fixit EPS Polystyrène expansé Fixit MW Laine minérale Fixit PU/PIR Polyuréthane				
Épaisseur d'isolation	jusqu'à 300 mm			jusqu'à 260 mm	
Enrobage treillis	Fixit 439 Colle et mortier d'enrobage Uni léger / épaisseur d'enduit 5 mm avec Fixit treillis d'armature 7x7 dans le tiers supérieur (env. 5,5 kg/m ²); exécuter durablement tous les raccords étanches à la pluie battante avec des profilés et des bandes d'étanchéité adaptés				
Armature supplémentaire avec treillis renforcé 15 x 15 mm	non requis			Enrobage avec Fixit 421 Colle et mortier d'enrobage pour béton léger	Enrobage avec Fixit 420 S2 Colle et mortier d'enrobage pour pierre naturelle et céramique
Fixation mécanique	Fixit Cheville à visser télescopique Rocket ou cheville à visser Fixit STR U 2G sur le treillis d'armature Fixit 7x7			Fixit Cheville à visser télescopique Rocket sur le treillis renforcé Fixit 15 x 15 mm	
Lissage d'égalisation		Fixit 423 Colle et mortier de joint pour mosaïque			
Colle pour panneaux	Fixit 420 S2 Colle et mortier d'enrobage pour pierre naturelle et céramique	Fixit 423 Colle et mortier de joint pour mosaïque	Fixit 420 S2 Colle et mortier d'enrobage pour pierre naturelle et céramique	Fixit 421 Colle et mortier d'enrobage pour béton léger	Fixit 420 S2 Colle et mortier d'enrobage pour pierre naturelle et céramique
Revêtement	Plaquettes terre cuite et clinker ⁴	Mosaïque ⁴	Céramique ⁴	Béton léger Pierre artificielle ³	Pierre naturelle ³ (lisse ou bombée)
Joints	Fixit 991 Mortier de jointolement clinker	Fixit 423 Colle et mortier de joint pour mosaïque	Fixit 992 Mortier de jointolement céramique	Fixit 993 Mortier de jointolement béton léger	Fixit 991 Mortier de jointolement clinker

¹ Durant la phase d'étude, prévoir des contrôles d'extraction de cheville (force d'extraction ≥ 0,6 kN) et effectuer des contrôles d'adhérence

² Pour matériau d'isolation avec ≥ TR 80 et collage sur toutes la surface possible également pour ≥ 0,15 N/mm²

³ Appliquer le système 103 également à ≤ 50 kg/m² poids du système

⁴ Pour ≥ 50 kg/m² poids du système, appliquer le système 103







Robuste & durable

Fixit StoneEtics® avec des dalles en céramique

Le système pour les revêtements
décoratifs sur façades isolantes

Habiter sur la place Saurer, Arbon

Le site Saurer se trouve à Arbon, au bord du lac de Constance. Le lotissement «Wohnen am Saurerplatz» sur l'ancien site industriel de Saurer comprend 62 appartements avec une cour intérieure généreuse. Les coursives isolées sont en grès cérame à structure verticale en système Fixit StoneEtics®.





Légèreté robuste

Fixit StoneEtics® avec pierre naturelle

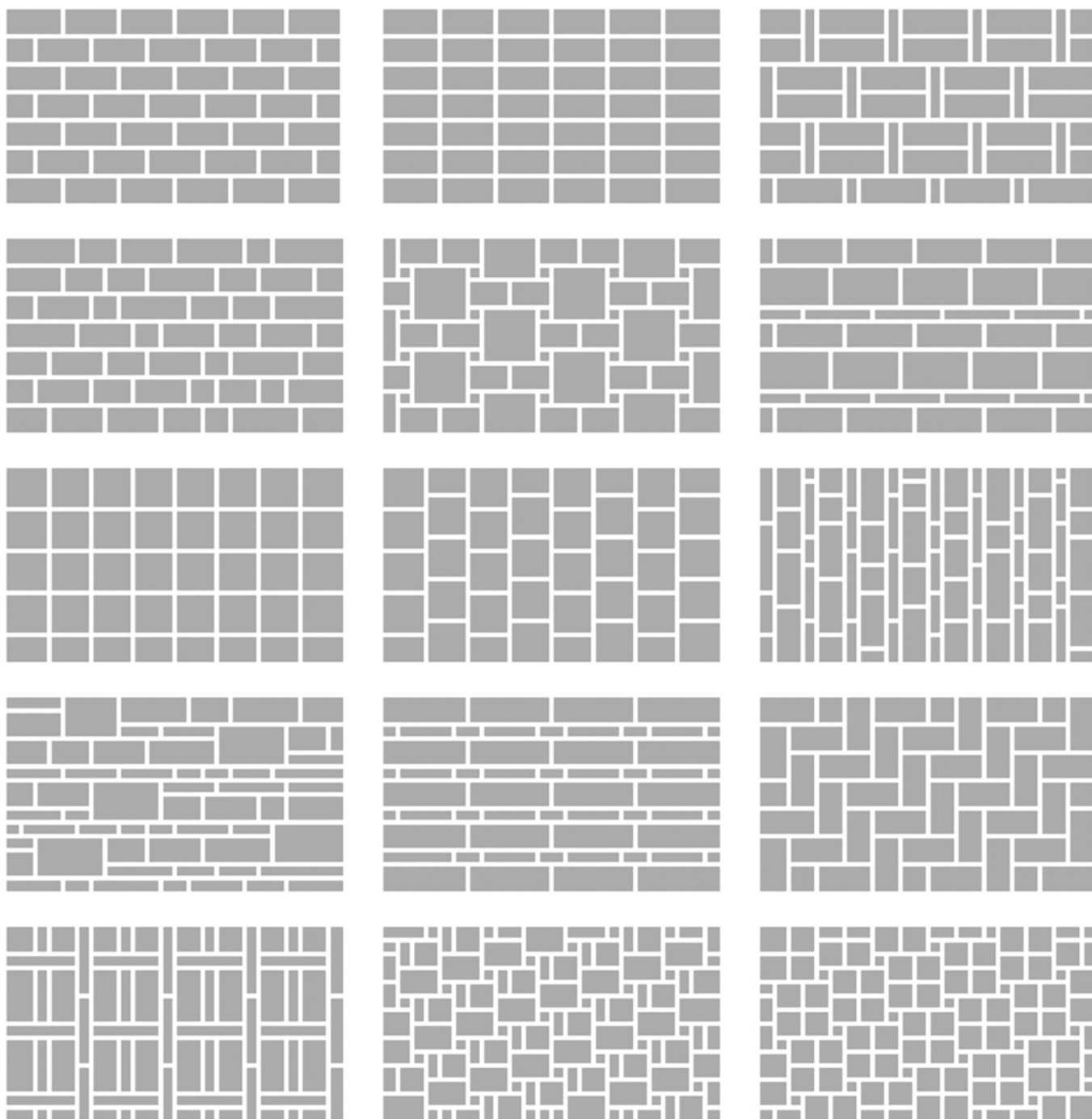
Le système pour les revêtements
décoratifs sur façades isolantes

Rue Hofberg, Wil

Deux immeubles d'habitation avec des appartements idylliques en copropriété ont été construits à Wil en 2018. La cage d'escalier avec sa façade en pierre naturelle sépare les corps de bâtiment respectifs et fait ainsi naître une certaine légèreté.



Modèles de pose



Liberté de conception maximale avec Fixit StoneEtics®

Le type de pose, le jeu de couleurs avec le revêtement ou le choix de la teinte de jointoiement vous permettent de créer votre propre façade.



Photos: markusbeyeler.ch





Urbanisme et nature

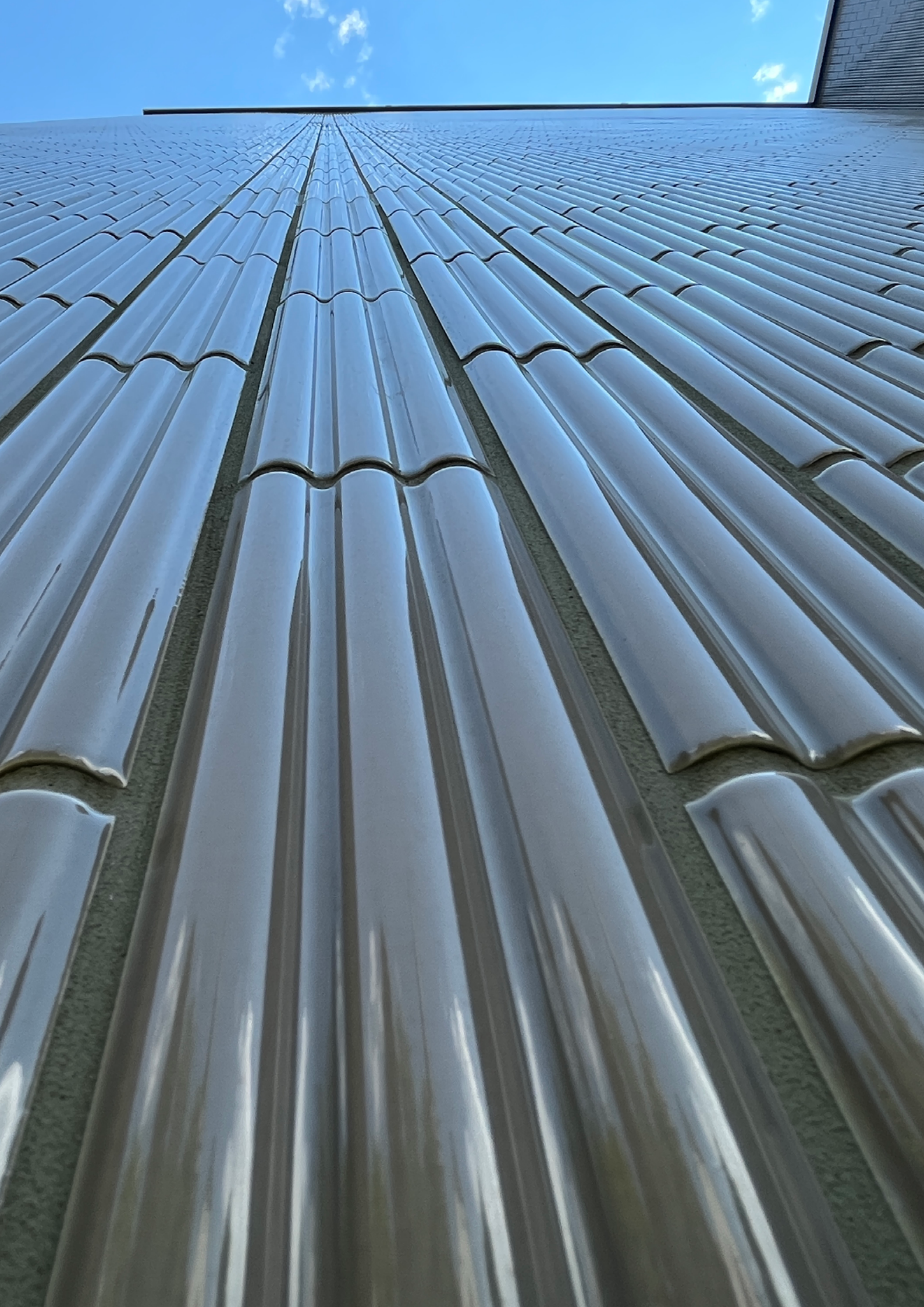
Fixit StoneEtics® avec des plaques en céramique

Le système pour les revêtements
décoratifs sur façades isolantes

Rue de l'Industrie, Guin

Le lotissement Guin-plus a été construit de 2016 à 2021 sur un terrain d'environ 28'000 m².

Les huit bâtiments créent un mélange d'espaces extérieurs publics, semi-privés et privés. Le positionnement des structures variées des bâtiments crée des cours intérieures calmes. Au rez-de-chaussée, des structures de crépi minéral alternent avec des surfaces céramiques brillantes à structure verticale.

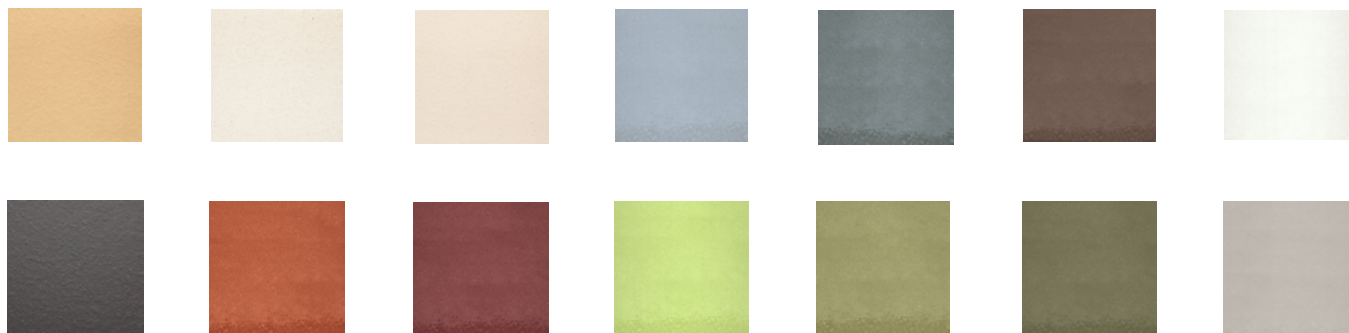


Revêtements

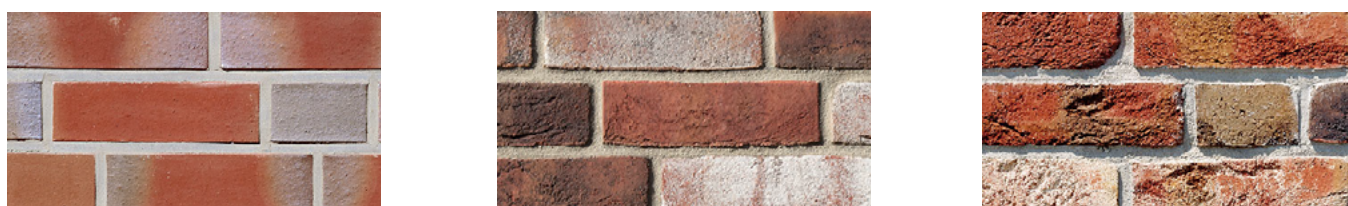
Formes



Couleurs



Textures







Coloré & individuel

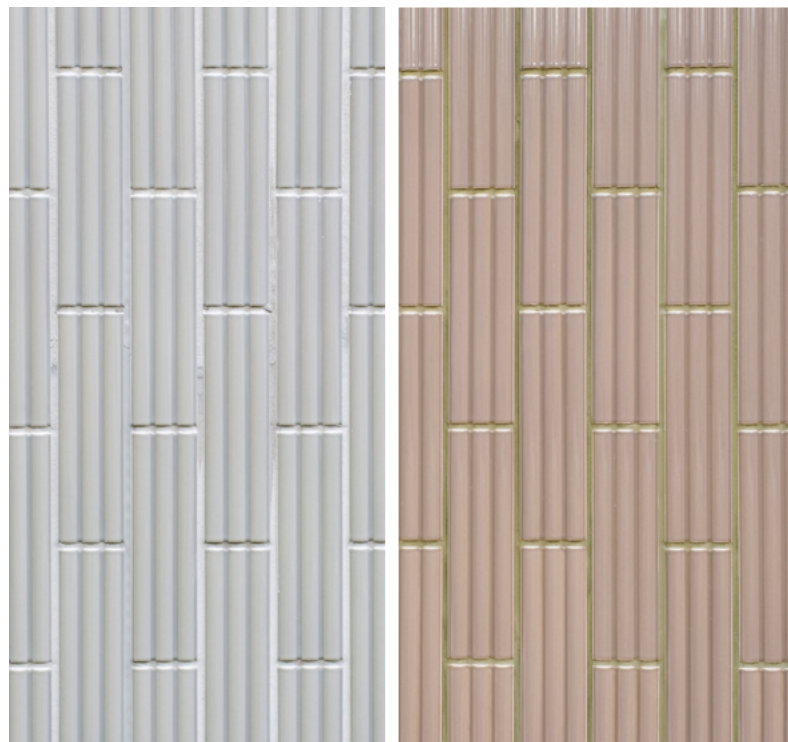
Fixit StoneEtics® Plaquettes clinker

Le système pour les revêtements
décoratifs sur façades isolantes

Chemin Simmelenmatt, Zwingen

En 2022, un corps de bâtiment comprenant 4 immeubles collectifs et des duplex modernes a été construit au centre de Zwingen.

L'alternance sur la façade entre la surface du crépi et celle de la brique Fixit StoneEtics® s'intègre parfaitement dans l'environnement.





Brillance & jeu de couleurs

Fixit StoneEtics® avec des plaques en céramique

Le système pour les revêtements
décoratifs sur façades isolantes

Immeuble d'habitation Broggenpark, Saint-Gall

Ce complexe résidentiel a été achevé en 2021 dans le quartier ouest de Saint-Gall. La structure ondulée verticale et brillante de la façade en céramique confère au bâtiment un aspect très particulier.





Résistant & léger

Fixit StoneEtics® avec dalles en grès cérame

Le système pour les revêtements
décoratifs sur façades isolantes

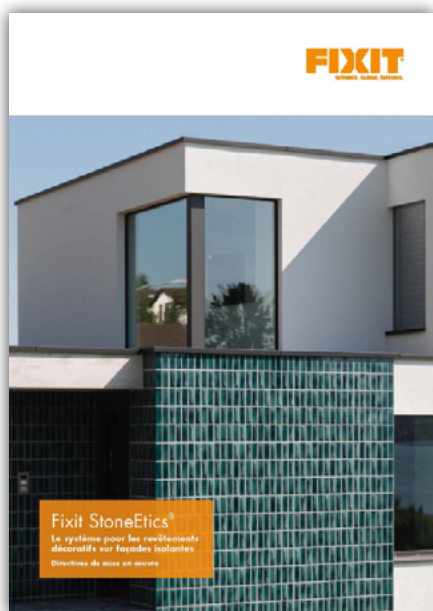
Rue Bergweid, Gossau

Cinq immeubles collectifs au caractère particulier ont été construits dans un endroit calme à la périphérie de Gossau. Avec l'aspect d'une pierre naturelle, la façade en grès cérame a été achevée en 2021.

Les trois largeurs différentes, posées horizontalement, créent une légèreté qui s'intègre particulièrement bien dans la nature.



Informations techniques



Directives de mise en œuvre

Tout ce qu'il faut savoir sur les systèmes, leurs propriétés et leurs avantages.

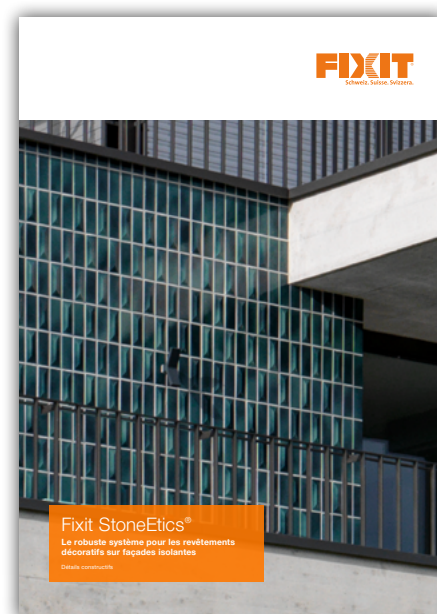
De la planification à la finition des différentes possibilités de réalisation des joints.



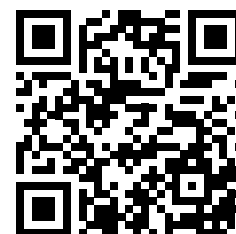
Détails constructifs

Cette brochure est dédiée aux différents détails de façade et vous aide à planifier correctement.

Tous les dessins de détail sont disponibles en ligne et peuvent être téléchargés aux formats PDF, DXF et DWG.



Vous trouverez de plus amples informations sur les systèmes, les références et les produits Fixit sur www.fixit.ch/fr/stoneetics



Bureaux de vente régionaux

Région Ouest / France
1880 Bex VD
Tél. +41 (0)24 463 05 45
ventes@fixit.ch

Région Centre
5113 Holderbank AG
Tél. +41 (0)62 887 53 63
verkauf.mitte@fixit.ch

Région Nord
8112 Otelfingen ZH
Tél. +41 (0)43 411 77 11
verkauf.nord@fixit.ch

Région Est
7204 Untervaz GR
Tél. +41 (0)81 300 06 66
verkauf.ost@fixit.ch

fixit.ch