



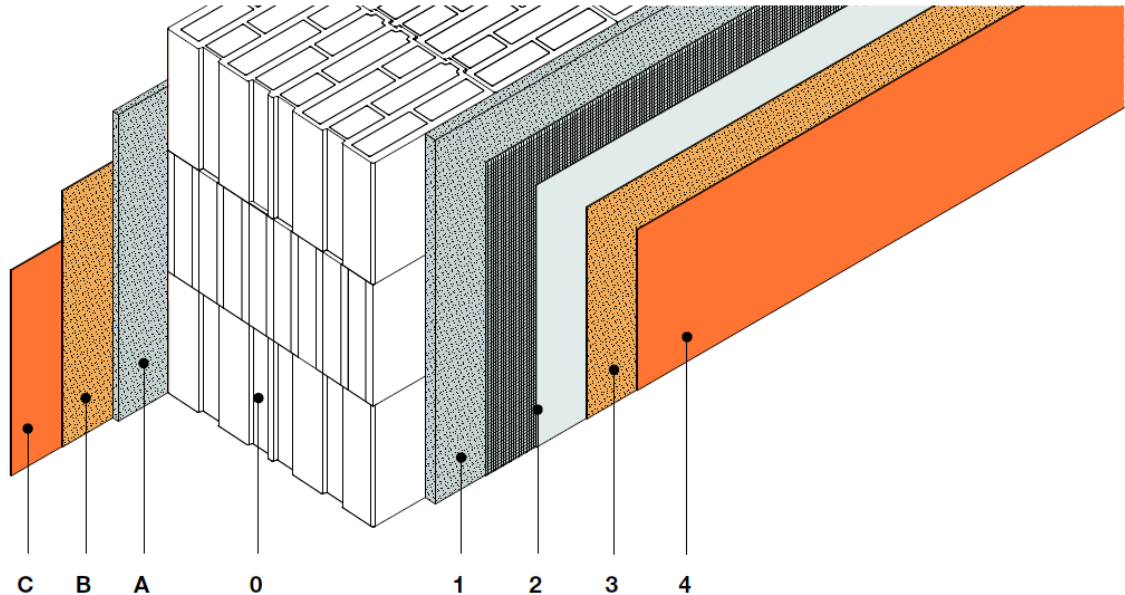
# Planen mit System

RÖFIX Aussenputz - Detailzeichnungen  
Monolithisches Einsteinmauerwerk

# RÖFIX Aussenputz Detailzeichnungen

Monolithisches Einsteinmauerwerk

## Standart Putzaufbau auf Einsteinmauerwerk



### Äussere Putzarbeiten

Nr.	Bauteil	Produkt	Stärke
0	Mauerwerk	Hochdämmendes Mauerwerk ( $\lambda < 0.13 \text{ W/mk}$ )	
1	RÖFIX Unterputz / Grundputz	RÖFIX 865 rapid Kalk – Zement – Leichtgrundputz (Perlite) RÖFIX 866 Kalk – Zement – Leichtgrundputz (EPS) Zweilagige Verarbeitung (nass in nass) mit 8 - 10 mm pro Lage	18 mm
2	RÖFIX Gewebespachtelung	RÖFIX Renostar® vollflächig mit RÖFIX P50 Armierungsgewebe mind. 3 mm Putzdicke	3 mm
3	RÖFIX Oberputz / Deckputz	RÖFIX SiSi – Putz®Vital (Inkl. Voranstrich mit RÖFIX Putzgrund Premium)	Kornstärke
4	RÖFIX Anstrich / Beschichtung	RÖFIX PE 519 PREMIUM SISI Fassadenfarbe (zweifacher Anstrich)	-

### Innere Putzarbeiten

Nr.	Bauteil	Produkt	Stärke
0	Mauerwerk	Hochdämmendes Mauerwerk ( $\lambda < 0.13 \text{ W/mk}$ )	
A	RÖFIX Unterputz / Grundputz	RÖFIX 865 rapid Kalk - Zement - Leichtgrundputz oder RÖFIX 515 Kalk - Zement - Grundputz	10 mm
B	RÖFIX Oberputz / Deckputz	RÖFIX 360 Weisskalk - Struktur - Deckputz	Kornstärke
C	RÖFIX Anstrich / Beschichtung	RÖFIX PI 262 ÖKOSIL PLUS Silikatinnenfarbe (zweifacher Anstrich)	-

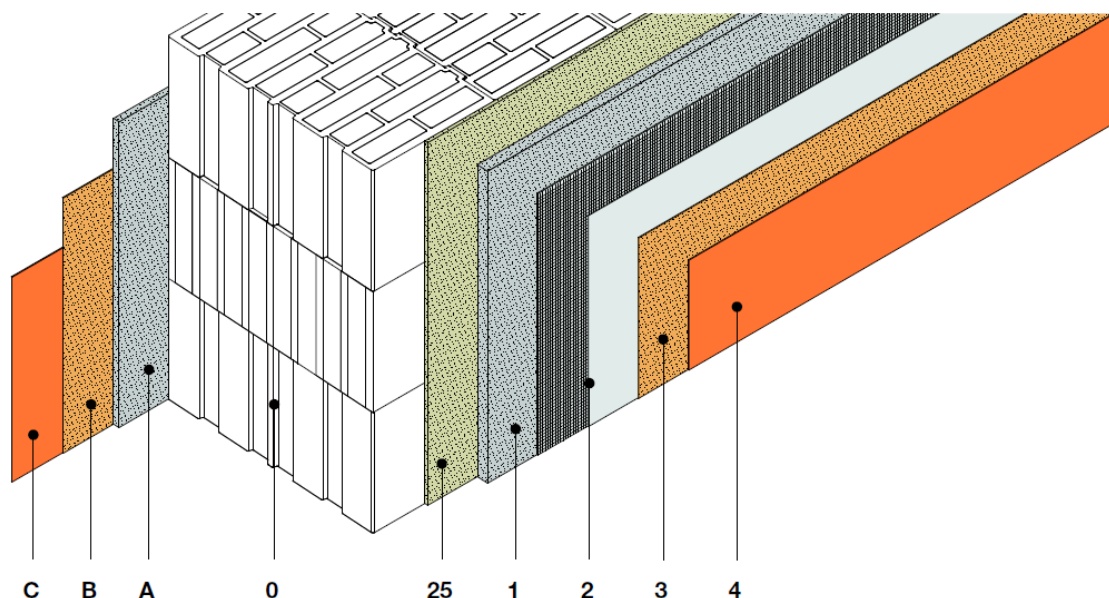


# RÖFIX Aussenputz Detailzeichnungen

Monolithisches Einsteinmauerwerk

## Kalk-Putzaufbau auf Einsteinmauerwerk

(Gemäss MINERGIE-Eco und Eco-BKP-Kriterien)



### Äussere Putzarbeiten

Nr.	Bauteil	Produkt	Stärke
0	Mauerwerk	Hochdämmendes Mauerwerk ( $\lambda < 0.13$ W/mk)	
25	RÖFIX Vorspritzmörtel	RÖFIX CalceClima® Vorspritzmörtel	Kornstärke
1	RÖFIX Unterputz / Grundputz	RÖFIX CalceClima® Thermo Kalk – Wärmedämmputz mind. Putzdicke 30 mm	30 mm
2	RÖFIX Gewebespachtelung	Vollflächige Gewebespachtelung mit in RÖFIX Renoplus® eingelegtem RÖFIX P50 Armierungsgewebe. mind. Putzdicke 4 mm	4 mm
3	RÖFIX Oberputz / Deckputz	Mineralsiche Edelputze wie: RÖFIX 715 Edelputz Spezial RÖFIX 775 Schlämmputz RÖFIX DESIGNPUTZ	je nach Oberputz
4	RÖFIX Anstrich / Beschichtung	RÖFIX PE 229 SOL Silikat Farbe zwei mal streichen oder je nach Oberputz / Deckputz Systemwahl.	-

### Innere Putzarbeiten

Nr.	Bauteil	Produkt	Stärke
0	Mauerwerk	Hochdämmendes Mauerwerk ( $\lambda < 0.13$ W/mk)	
A	RÖFIX Unterputz / Grundputz	RÖFIX CalceClima® Vorspritzmörtel RÖFIX CalceClima® Ambiente - Kalk Innenputz	10 mm
B	RÖFIX Oberputz / Deckputz	RÖFIX POLYDEKOR - Pastöse Kalkspachtel fein und grob RÖFIX Calce Fina Sumpfkalk - Strukturputz Innen	Kornstärke
C	RÖFIX Anstrich / Beschichtung	RÖFIX PI 262 ÖKOSIL PLUS Silikatinnenfarbe (inkl. System Voranstrich) RÖFIX CalceClima® Kalkfarbe, Ökologischer Kalkanstrich	-

# RÖFIX Aussenputz

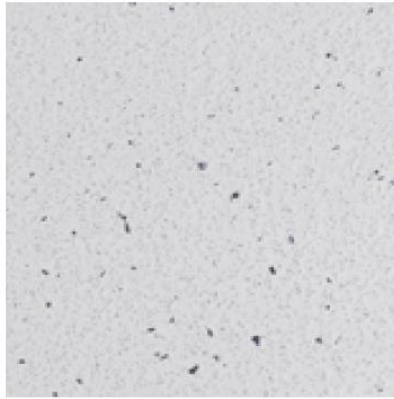
Monolithisches Einsteinmauerwerk

## Oberputze Aussen

(Kleine Auswahl von möglichen Oberputzen)



RÖFIX 773 Mittelschicht-Steinputz  
4.0 mm | gekratzt | 149



RÖFIX 775 Schlämmputz  
2.0 mm | mit Fremdkorn | gewaschen



RÖFIX 775 Schlämmputz  
3.0 mm | gewaschen



RÖFIX DESIGNPUTZ  
1.2 mm | Kammzug | freihändig



RÖFIX DESIGNPUTZ  
1.2 mm | Quetschtechnik



RÖFIX 773 Mittelschicht-Steinputz  
4.0 mm | 262



RÖFIX DESIGNPUTZ  
Besenstrich | gestrichen



RÖFIX SiSi-Putz®  
0.7 mm | Besenstrich | gestrichen



RÖFIX SiSi-Putz®  
2.0 mm R | gestrichen



