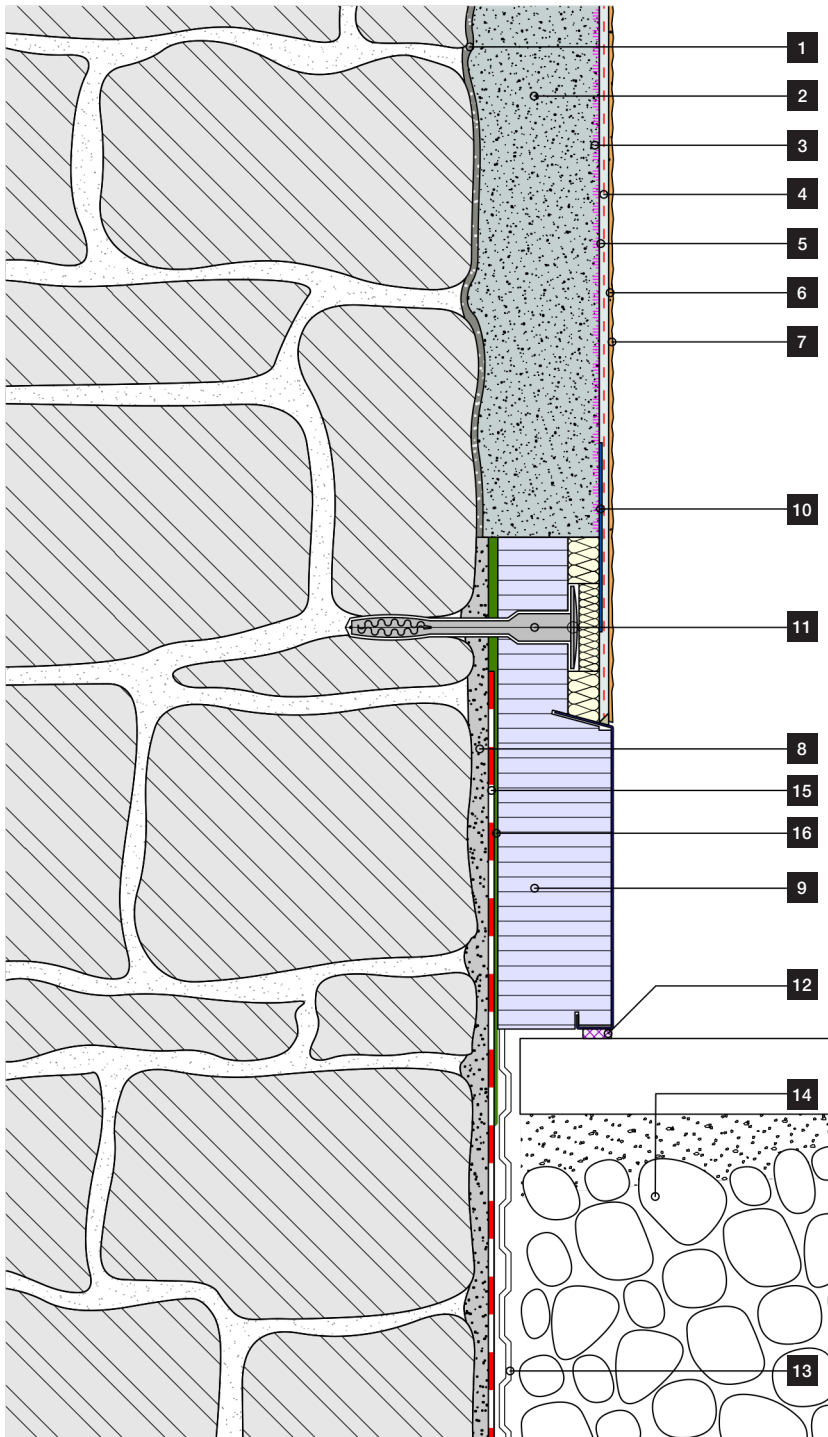


# Sockeldetail - Aerogeldämmputz

Sockelelement aus Blech auf bestehenden Belag



## LEGENDE

- 1** Anwurf RÖFIX 671 / RÖFIX Calce  
Clima Vorspritzmörtel / RÖFIX 673
- 2** Aerogeldämmputz Fixit 222
- 3** RÖFIX Tiefgrund PP 201
- 4** Armierungsgewebe RÖFIX P100
- 5** Spezial Einbettmörtel Fixit 223
- 6** Deckputz mineralisch
- 7** Farbanstrich abgestimmt auf den  
Deckputz
- 8** RÖFIX HK-Sockelputz
- 9** Sockelelement aus Blech
- 10** RÖFIX Trennlies
- 11** Befestigungsdübel
- 12** Fugendichtband BG1
- 13** Schutzbeschichtung
- 14** Geröllpackung
- 15** vertikale Abdichtung bauseits
- 16** Klebemörtel RÖFIX Collstar

Unsere Detailzeichnungen verstehen sich als Leitdetails und sind vom Planverfasser, Bauführer usw. projektspezifisch zu prüfen und gegebenenfalls an bautechnische und baurechtliche Randbedingungen anzupassen.

Stand 05/24