

## Fixit 341 Combi Pont d'adhérence quartz R+S

Fixit 341 Combi Pont d'adhérence en quartz R+S est un pont d'adhérence polyvalent de très haute qualité pour l'application sur des supports lisses et peu absorbants ou sur du béton. Le revêtement avec des enduits plâtre, plâtre-chaux, plâtre-ciment et chaux-ciment à l'intérieur est ensuite possible sans problème et le pont d'adhérence en quartz est même adapté aux enduits chaux-ciment de la classe de résistance CS II (selon EN 998-1).

Le produit peut être appliqué manuellement ou mécaniquement et sa couleur orange le rend particulièrement visible – pour une application sûre des produits suivants.

### Avantages :

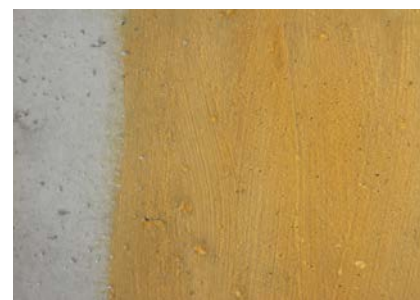
- Peut être appliqué au rouleau, à la brosse ou au pistolet
- Rapide et facile à appliquer, ne gicle pas
- Faible consommation d'environ 300 g/m<sup>2</sup>

### Unité d'emballage

Bidon de 25 kg | palette de 24 bidons



Vous trouverez toutes les informations complémentaires dans la fiche technique en scannant le code QR.



08/2025