

# HASIT LAP A12 S 240

Laibungsanschlussprofil 12 mm


**Anwendungsbereiche:** Profil zur Herstellung eines exakten, flucht- und lotgerechten Putzanschlusses im Innenbereich sowie im Außenbereich ohne Wärmedämm-Verbundsystem.  
 Anwendungen, die nicht eindeutig im Technischen Merkblatt beschrieben sind, dürfen erst nach Rücksprache mit dem Systemhalter erfolgen.  
 Laut VDPM-Merkblatt „Ausbildung von Details mit Profilen...“: Kategorie A

**Eigenschaften:**

- Erhöhte, Dreidimensionale Bewegungsaufnahme durch hochflexiblen Schaum
- Exakter und sauberer Putzanschluss
- Sehr gute Putzverkrallung durch optimale Geometrieausbildung des Einputzschenkels
- Einfache Verarbeitung durch große Lochung im Einputzschenkel
- Integriertes Transferklebeband zum Befestigen der Abdeckfolie
- Keine nachträglichen Reinigungsarbeiten
- Mit Schutzlippe

**Verarbeitung:**



Technische Daten:	
Art.-Nr.	2000959367
EAN	4038502163141
Zolltarifnr.	39259080
Verpackungsart	
Menge pro Einheit	30 Stk./EH
Länge	240 cm
Breite	12 mm
Farbe	Weiß
Brandverhalten (DIN 4102-1)	B1

**Materialbasis:** • Hart PVC – frei von Blei und Cadmium – REACH konform, Schwerentflammbar – B1 (DIN 4102)

**Verarbeitungsbedingungen:** Verarbeitungs- und Untergrundtemperatur +5° C bis +40 °C.

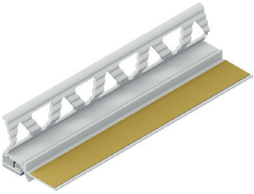
**Untergrund:** Der Untergrund muss trocken, tragfähig sowie frei von Verunreinigungen, wie z.B. Staub, Ruß, Algen, Ausblühungen etc. sein.

**Untergrund-Vorbehandlung:** Klebprobe durchführen, ob der Untergrund für die Verklebung geeignet ist.

**Verarbeitung:** Gewebeanputzprofil mit Gehrungs- oder Leistenschere auf das benötigte Maß ablängen. Das Profil auf dem Fensterrahmen aufkleben und fest andrücken. Die Abdeckfolie auf dem vorgesehen Transferklebeband auf der Lasche aufkleben. Das Glasfasergewebe für das Auftragen der Armierungsmasse kurz nach vorne klappen. Anschließend wird das Gewebe in die nasse Armierungsmasse eingebettet und eingespachtelt. Nach Beendigung der Arbeiten muss die Schutzlasche zum Abzugssteg geknickt und dann von oben nach unten parallel zum Profil abgezogen werden. Verarbeitungshinweise beachten.

**Lagerung:** Profile werden im Karton verpackt ausgeliefert. Unbedingt auf stabilem und ebenen Untergrundflach lagern. Vollflächig liegend, trocken und frostfrei, nicht über +50 °C, keine direkte Sonneneinstrahlung. Mindestens 12 Monate lagerfähig.

**Gefahrenhinweise:** Detaillierte Sicherheitshinweise erhalten Sie aus unseren separaten Sicherheitsdatenblättern. Vor der Anwendung sind diese durchzulesen.

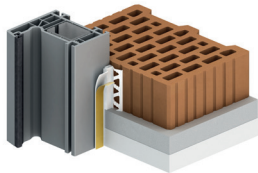


## HASIT LAP A12 S 240

Laibungsanschlussprofil 12 mm

---

### Anwendung/Abmessung:



---

### Allgemeine Hinweise:

Mit diesem Merkblatt werden alle früheren Ausgaben ungültig. Zeitabhängige Werte beziehen sich auf Normklimabedingungen (+20 °C/65 % r.F.). Diese können durch Umgebungsfaktoren wie Temperatur, Feuchtigkeit und Art des Substrats variieren. Die Angaben wurden sorgfältig und gewissenhaft erstellt, allerdings ohne Gewähr für Richtigkeit und Vollständigkeit und ohne Haftung für die weiteren Entscheidungen des Benutzers. Die Angaben für sich alleine begründen kein Rechtsverhältnis oder sonstige Nebenverpflichtungen. Sie befreien den Kunden grundsätzlich nicht, das Produkt auf seine Eignung für den vorgesehenen Verwendungszweck eigenständig zu prüfen. Unsere Produkte unterliegen, wie alle enthaltenen Rohstoffe, einer kontinuierlichen Überwachung, wodurch eine gleichbleibende Qualität gewährleistet ist. Für weitere Fragen wenden Sie sich an Ihren Verkaufsberater oder Fachhandel. Den aktuellen Stand unserer technischen Merkblätter finden Sie auf unserer Homepage bzw. können in der zuständigen Geschäftsstelle angefordert werden.