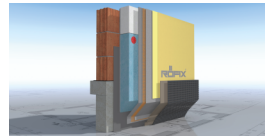


TEHNIČKI LIST

RÖFIX EPS-P 035

Izolaciona ploča za sokl



Područja primene

Visokoekspandirajuća ploča od polistirolske tvrde pene EPS-P30 (WLG 035) za izradu izolacije kod podnožja i za izolaciju perimetara. Sa posebno izrađenom površinom. Upotreba u staro- i novogradnji. Podesno za staro-/novogradnju.


Karakteristike

- Optimalna izolaciona svojstva
- Točnost u mjerama zbog pjenjenja određenog oblika
- Zadržavanje istog oblika i prilikom visokih temperatura i opterećenja
- Ne sadrži HFCKW i HFKW

Ugradnja



Tehnički podaci

Br. art.	2000148134	2000148771	2000148772	2000148773	2000150873
EAN	9003304113255	9003304113279	9003304113286	9003304113293	9003304188864
Ambalaža					
Količina u jednom pakovanju	2,5 m ² /jed	2 m ² /jed	1,5 m ² /jed		
Jedinica po paleti	5 Kom./jed.	4 Kom./jed.	3 Kom./jed.		
Širina	1000 mm				
Visina	500 mm				
Debljina izolacije	100 mm	120 mm	140 mm	160 mm	180 mm
R-vrednost	2,9 W/mK	3,5 W/mK	4,1 W/mK	4,65 W/mK	5,25 W/mK
Reakcija na požar	E EN 13501-1				
Vodupojnost	< 0,03 kg/m ² *min0,5				
Difuzija vodene pare	oko 60				
Koeficijent toplotne provodljivosti λD	0,031 W/mK				
Rastezanje pod pritiskom	> 160 kPa				

RÖFIX EPS-P 035

Izolaciona ploča za sokl

Br. art.	2000148134	2000148771	2000148772	2000148773	2000150873
Poprečna vučna čvrstoća	150 kPa				
Gustoća srednjeg sloja	oko 30 kg/m ³ 30 kg/m ³				
Spec. kapacitet toplote	oko 1,5 kJ/kg K				
Temperatura podloge	5 °C				

Uslovi obrade

Za vreme ugradnje i sušenja temperatura okoline tj. podloge ne sme da padne ispod +5 °C.

Skladištenje

Skladištiti na suvom, štiti od vlage i intenzivnog delovanja UV-zraka (sunce, svetlost).
Rok trajanja: najmanje 12 meseci.

Sertifikati



Pravne i tehničke napomene

Kod ugradnje naših proizvoda treba obratiti pažnju na važeće tehničke listove, na uopštene i specifične regionalne norme i preporuke pojedinih nacionalnih stručnih udruženja.

Opšte napomene

Sa ovim listom svi prethodni podaci postaju nevažeći. Podaci u ovom tehničkom listu odgovaraju našim sadašnjim saznanjima i iskustvu. Podaci su izrađeni pažljivo i savesno, ali bez garancije za tačnost i potpunost i ne preuzimamo nikakvu odgovornost za naknadne odluke korisnika. Podaci sami po sebi ne stvaraju nikakvu zakonsku obavezu, takođe ne predstavljaju nikakve dodatne obaveze. Ne oslobađaju

kupca obaveze da izvrši probu prikladnosti materijala za predviđenu namenu. RÖFIX proizvodi, kao i sve sadržane sirovine, podležu stalnom, kontinuiranom nadzoru, čime je osiguran stalni, isti kvalitet. Naši tehnički savetnici stoje vam na usluzi za sva pitanja vezana uz primenu, ugradnju i prezentaciju naših proizvoda. Ažurirani tehnički listovi nalaze se na sajtu www.roefix.rs ili se mogu zatražiti u našim poslovnica.

Svi tehnički podaci navedeni u ovom tehničkom listu utvrđeni su u laboratorijskim uslovima.