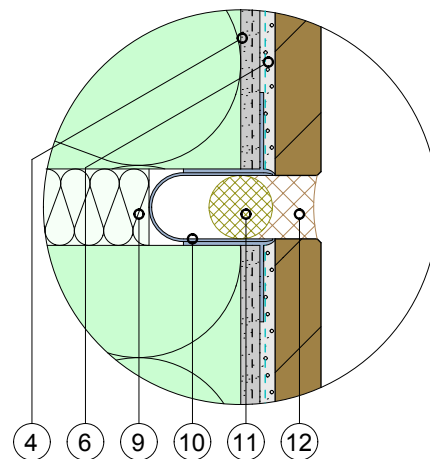
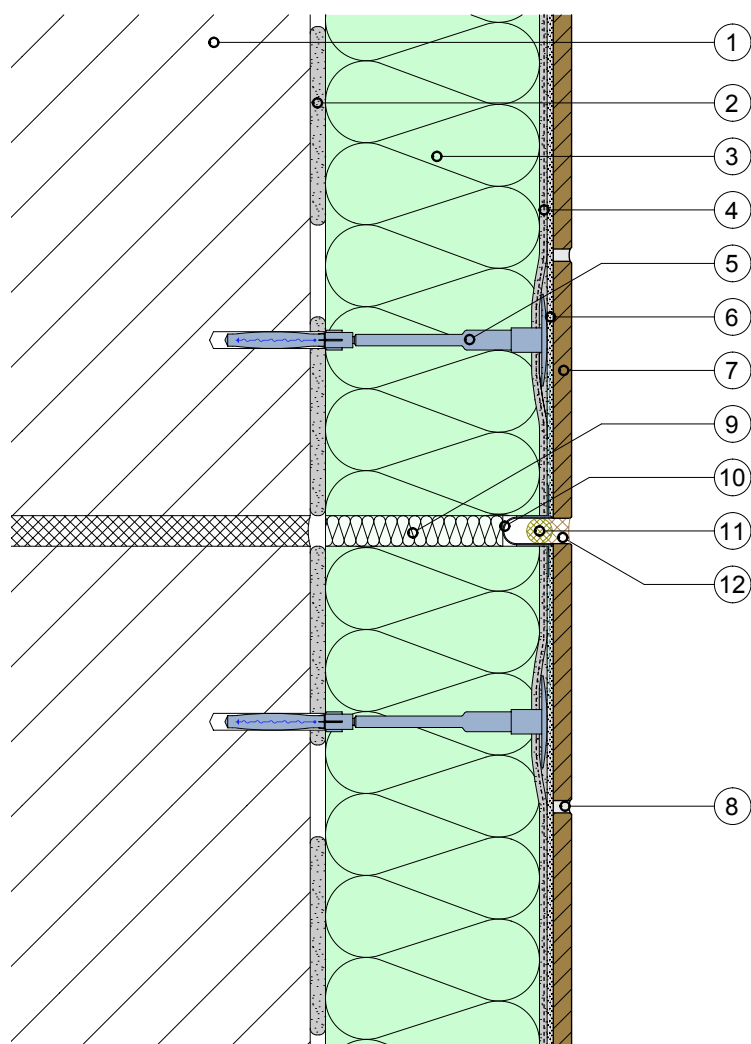
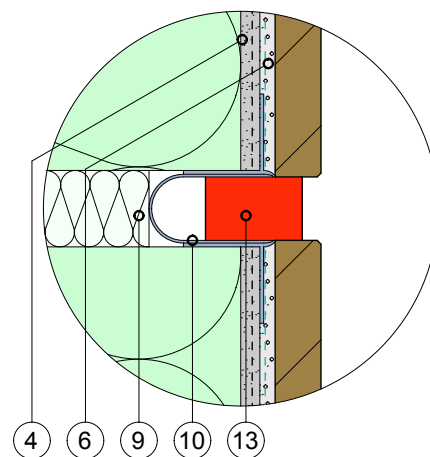


S.9.5 Joint de séparation de bâtiment avec mastic de jointoiment/BG1



Variante avec bande couvre-joint BG1



- 1 Matériau du mur
- 2 Colle (surface adhésive 60 %)
- 3 Panneau d'isolation de façade (jusqu'à 300 mm)
- 4 Crépi avec armature (épaisseur d'enduit 5 mm)
- 5 Chevilles système à visser
- 6 Colle pour panneaux (double encollage)
- 7 Revêtement
- 8 Mortier de joint selon le type de panneaux
- 9 Remplissage d'isolant souple
- 10 Profilé de joint de dilatation de type E (en option pour des joints à faible entretien)
- 11 Ganse PE à alvéoles fermées
- 12 Mastic d'étanchéité élastique > en option
- 13 Bande couvre-joint BG1 (en option)

Ces détails d'exécution sont de nature purement informative et correspondent à l'état actuel de nos connaissances. Ils représentent simplement des conseils généraux et ne tiennent pas compte des cas d'application concrets. Nos conditions générales de vente s'appliquent. Nous nous réservons le droit de procéder à tout moment à des modifications. Remplace tous les détails d'exécution précédents. Vous trouverez des informations actuelles sur le site www.greutol.ch.

Greutol SA
Libernstrasse 28
CH-8112 Otelfingen

Téléphone +41 43 411 77 77
Fax +41 43 411 77 78
E-Mail info@greutol.ch

GREUTOL