

Design : aspect béton

Concevoir des structures de crépi pour SITE/ITEC

Les étapes de mise en œuvre



1. Sur l'enduit de fond, appliquer la 1ère couche de crépi décoratif Fixit 745 à l'épaisseur du grain (env. 1,5 mm).

Laisser sécher



2. Après le séchage de la couche de base, les sardines doivent être poncées, puis le crépi décoratif Fixit 745 est appliqué comme enduit de finition avec une épaisseur de grain et de couche d'env. 1,5 mm.



3. Une fois que le crépi décoratif Fixit 745 a légèrement pris, le gratter ponctuellement à la spatule dans le sens horizontal.



4. La surface doit être rendue rugueuse horizontalement à partir de la gauche et de la droite afin de créer un aspect volontairement non uniforme.



- 5.** Immédiatement après le grainage, prémouiller légèrement la surface à traiter à l'aide d'un vaporisateur.



- 6.** Comprimer la surface encore molle à l'aide d'une petite taloche. Ponctuellement, il peut être nécessaire de prémouiller à nouveau la surface.



- 7.** La répartition des petites surfaces s'effectue par découpage dans la surface encore molle. Rectifier les joints du coffrage en béton avec un rouleau à peinture.



- 8.** Pour reproduire visuellement les ancrages de coffrage, on peut appuyer avec l'arrière rond de l'étrier du rouleau à peinture dans la surface encore molle.

Laisser sécher

Les étapes de mise en œuvre



- 9.** Une fois que l'enduit est complètement sec, appliquer la première couche de Greutol peinture pour façades GreoColor OptiTop.

Laisser sécher



- 10.** Après le séchage de la première couche, procéder à la deuxième couche avec Greutol peinture pour façades GreoColor OptiTop.



- 11.** Pour obtenir un aspect authentique, recouvrir la surface de l'enduit avec une peinture garnissante silicate/silicone GreoColor OptiTop d'une couleur plus claire à l'aide d'un rouleau en caoutchouc mousse ou à tapisser, sans exercer de pression.



- 11.** Appliquer le rouleau sur la surface dans différentes directions afin de créer un aspect volontairement non uniforme.

Conseils et outils

Conseils de mise en œuvre :

- Ne préparer que la quantité de matériau pouvant être appliquée frais sur frais.
- La surface de l'enduit doit impérativement être prépeinte deux fois dans la teinte de base.
- En cas d'utilisation d'un rouleau en caoutchouc mousse ou d'un rouleau à tapisser, il faut veiller à une application régulière et mince de la peinture. Avec un excès de peinture ou une pression trop forte, la peinture pénètre également dans les creux de l'enduit.
- Pour que le rouleau en caoutchouc mousse ou le rouleau de tapisserie absorbe la peinture de manière uniforme, il faut le poser sur une surface lisse et avec peu de peinture.

Produits utilisés

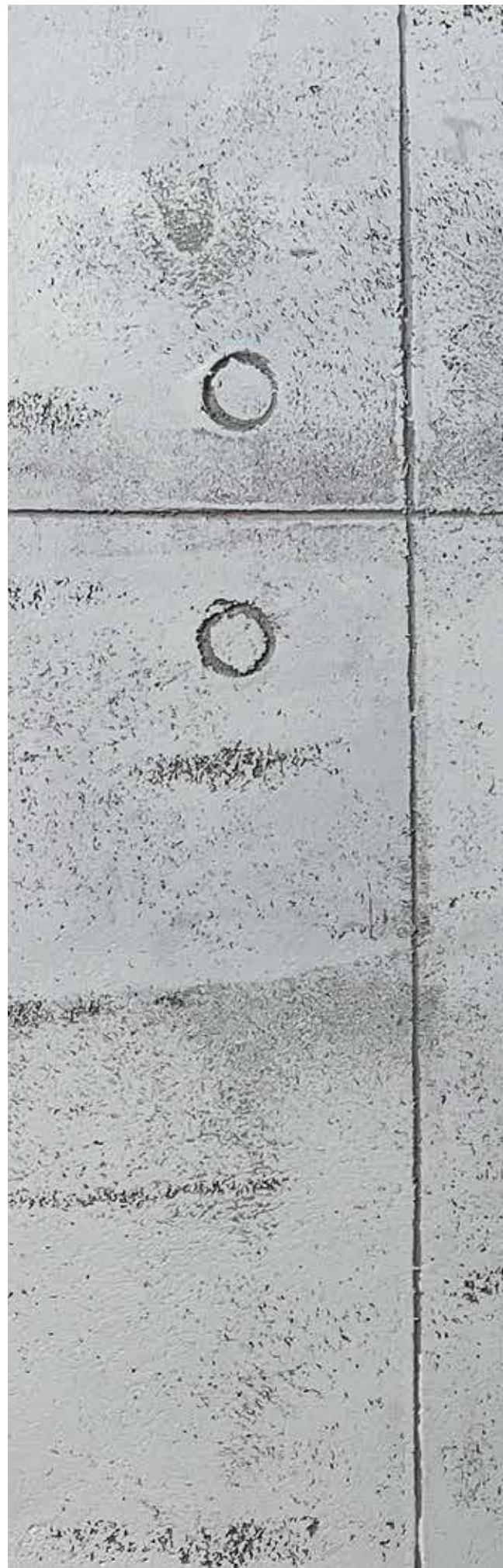
- Fixit 745 Crépi décoratif
- Greutol GreoColor OptiTop



Outils nécessaires

- Grande taloche en acier inoxydable
- Spatule
- Vaporisateur
- Petite taloche en acier inoxydable
- Niveau à bulle
- Planche de butée
- Rouleau à peinture
- Rouleau en peau d'agneau
- Rouleau en caoutchouc mousse ou rouleau à tapisser





Siège principal

Greutol AG
Libernstrasse 28
8112 Otelfingen
Telefon +41 43 411 77 77
info@greutol.ch

Filiales

Greutol SA Bex
Route du Grand St. Bernard
1880 Bex
Telefon +41 21 702 08 18
bex@greutol.ch

Greutol AG Laupen
Murtenstrasse 29
3177 Laupen
Telefon +41 31 747 85 00
laupen@greutol.ch

Site de stockage

Greutol AG Wilen b. Wil
Dorfstrasse 2
9535 Wilen TG
Telefon +41 71 944 30 08
wilen@greutol.ch

greutol.ch