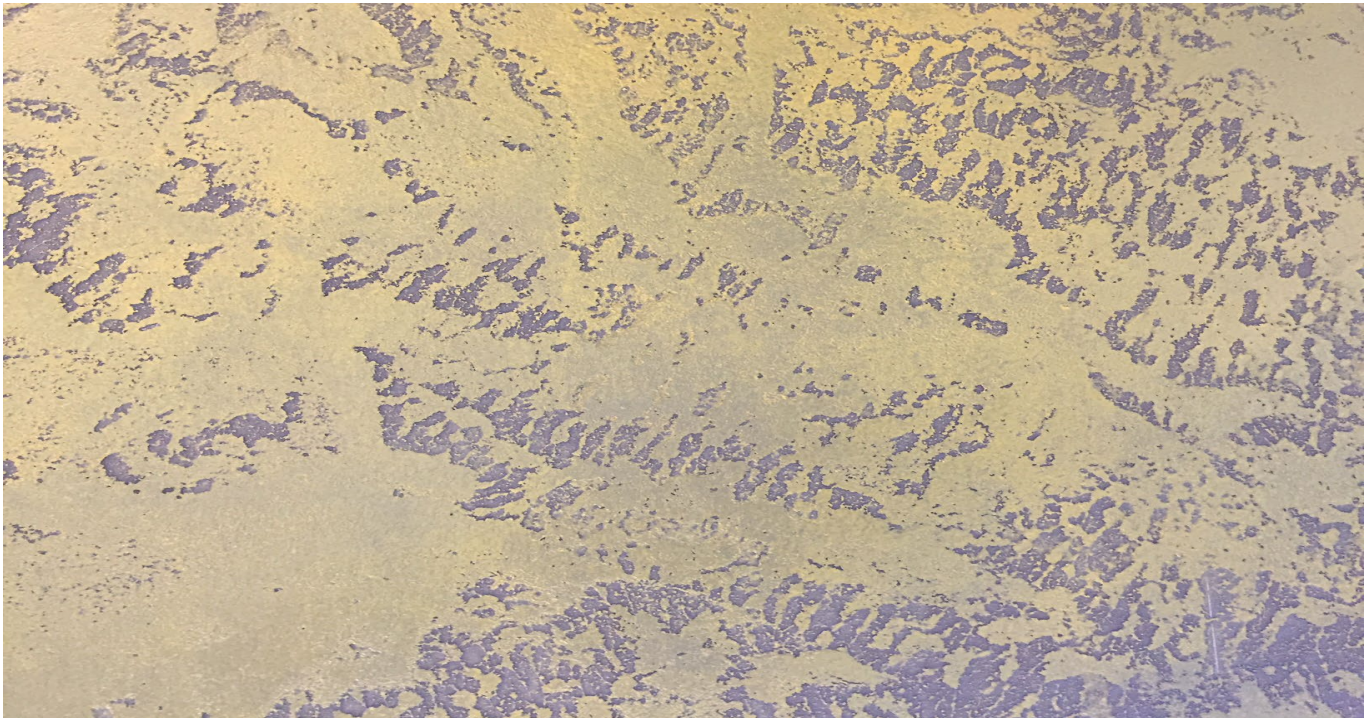


RÖFIX Linie KREATIV – RÖFIX Beschichtung SiSi®Kreativ 0,5 mm – Kreativ-Effekt «GLOSS-ROCK»



Verarbeitung

1. Vorbereitung des Untergrunds

- Der Untergrund muss trocken, ausgehärtet, sauber und staubfrei, eben, nicht gefroren, glatt, ausreichend rau und fest sowie frei von Ausblühungen und Trennmitteln sein.
- Angrenzende Bauteile wie Fenster, Geländer, Handläufe, Steinplatten und Ähnliches müssen entsprechend geschützt werden.
- In jedem Fall sind die Angaben zur Untergrundvorbereitung in den technischen Datenblättern der Produkte sowie die vorgesehenen Verarbeitungsrichtlinien zu beachten.
- Während aller Verarbeitungs-, Trocknungs- und Aushärtungsphasen muss eine Mindesttemperatur von + 5 °C (Untergrund-, Material- und Lufttemperatur) herrschen. Während der Verarbeitung darf sich kein Kondenswasser (bei Überschreiten des Taupunktes) oder Wasser auf der Oberfläche befinden. Bei der Verarbeitung des Putzes und der Endbeschichtung sind die Bedingungen zu berücksichtigen.
- Gerüste müssen gemäß den Sicherheitsvorschriften und so konstruiert und aufgebaut sein, dass die vorgesehenen Arbeiten durchgeführt werden können. An den Gerüsten sind Fassadenschutzplanen anzubringen.

2. Ausführung der Endbearbeitung

- Nach vollständiger Trocknung und Aushärtung der Spachtelung wird die farbige Grundierung **RÖFIX Primer PREMIUM** gleichmäßig mit einem Pinsel oder einer Rolle aufgetragen. Vor dem Auftragen der nächsten Deckschicht ca. 24 Stunden warten.
- Die Endbeschichtung erfolgt mit einer dickflüssigen Beschichtung auf Silikat-Siloxan-Basis **RÖFIX SiSi-Putz® VITAL**, Korngröße nach Wahl von 1–6 mm, weiß oder farbig, hoch wasserabweisend (kapillare Wasseraufnahme $W \leq 0,15 \text{ kg/m}^2 \cdot \text{h} \cdot 0,5$), wasserdampfdurchlässig ($\mu=60$), witterungsbeständig, mit Algen- und Schimmelschutz. Auftragung mit Stahlspachtel, Mindestdicke entsprechend der Korngröße und anschließende Bearbeitung mit Kunststoffkelle je nach gewünschter Oberflächenstruktur. Die Farbe der Beschichtung wird vom Bauleiter ausgewählt. Bei farbigen Beschichtungen müssen die Farben einen Lichtreflexionsindex von > 25 % aufweisen und aus der RÖFIX ColorDesign-Farbpalette ausgewählt werden.

3. Realisierung des Effekts

- Über der oben beschriebenen Schicht **RÖFIX SiSi-Putz® VITAL** wird das Produkt **RÖFIX SiSi-Putz® KREATIV 0,5 mm** aufgetragen, eine gebrauchsfertige, dünn-schichtige Feinbeschichtung mit einer Korngröße von 0,5 mm auf Silikat- und Siloxanbasis, hoher Dampfdurchlässigkeit ($\mu=50$) und Witterungsbeständigkeit, geeignet für Wärmedämmsysteme. Das Produkt wird in einer Schicht mit einer Spachtel aufgetragen und mit derselben geglättet. Die Farbe der Beschichtung wird vom Bauleiter ausgewählt. Bei farbigen Beschichtungen müssen die Farben einen Lichtreflexionsindex $> 25\%$ aufweisen und aus der RÖFIX ColorDesign-Farbpalette ausgewählt werden.
- Nach dem Aushärten der vorherigen Schicht wird eine weitere Schicht **RÖFIX SiSi-Putz® KREATIV 0,5 mm** aufgetragen, eine gebrauchsfertige, dünn-schichtige Feinbeschichtung mit einer Korngröße von 0,5 mm auf Silikat- und Siloxanbasis, hoher Dampfdurchlässigkeit ($\mu=50$), Witterungsbeständigkeit, geeignet für Wärmedämmsysteme. Das Produkt wird mit einer Stahlkelle aufgetragen und mit **einem KREATIV-Werkzeug** bearbeitet. Die Farbe der Beschichtung wird vom Bauleiter ausgewählt. Bei farbigen Beschichtungen müssen die Farben einen Lichtreflexionsindex von $> 25\%$ aufweisen und aus den Farben der RÖFIX ColorDesign-Farbkarte ausgewählt werden. Anschließend mit einer Stahlkelle glätten.

4. Anstrich

- Anstrich der vorbereiteten Oberflächen mit **RÖFIX ACRILACK SEIDENGLANZ**, einem Wandlack mit hoher Abriebfestigkeit auf Basis von Acrylcopolymeren in Dispersion und ausgewählten Füllstoffen, seidenmatt 15 Gloss bei 60° , seidiger Effekt, hohe Deckkraft, geringer VOC-Gehalt; Das Produkt muss gleichmäßig und deckend in zwei aufeinanderfolgenden Schichten mit einer geeigneten Bürste oder Rolle aufgetragen werden. Weiß oder farbig (Farbe nach Wahl des Bauleiters)
- Zweifarbiges Effekt: Zusätzlicher Anstrich der Flächen mit einem anderen Farbton mit **RÖFIX ACRILACK SEIDENGLANZ**, Wandlack mit hoher Abriebfestigkeit, auf Basis von Acrylcopolymeren in Dispersion und ausgewählten Füllstoffen, seidenmatt 15 Gloss bei 60° , seidiger Effekt, mit hoher Deckkraft, niedrigem VOC-Gehalt; Das Produkt muss gleichmäßig und deckend in zwei aufeinanderfolgenden Schichten mit einem geeigneten Pinsel oder einer kurzflorigen Rolle aufgetragen werden. Weiß oder farbig (Farbe nach Wahl des Bauleiters)

HINWEISE

- Der ästhetische Effekt kann je nach Auftragstechnik und handwerklichem Geschick des Anwenders variieren.
- Die Art und Weise der Strukturierung und Veredelung der Produkte der KREATIV-Linie sorgt für einen immer einzigartigen, ungleichmäßigen und nie gleichen Veredelungseffekt. Dies ist Teil der Eigenschaften, die ein einzigartiges Werk wie RÖFIX KREATIV auszeichnen, hängt von der Art der Verarbeitung ab und kann nicht Gegenstand von Reklamationen zum Produkt sein.
- Es wird daher empfohlen, vor Beginn der Arbeiten eine großflächige Probestfläche anzulegen.
- Für den Einsatz auf Wärmedämmsystemen im Außenbereich alle Farbtöne mit einem Reflexionsgrad von mehr als 25 %. Für den Einsatz auf Grundputz im Außenbereich alle Farbtöne gemäß aktueller RÖFIX Farbkarte (bei einem Reflexionsgrad FR <15 % **RÖFIX PE 519 PREMIUM DARK SycoTec®** verwenden). Für den Einsatz auf Bauplatten im Außenbereich alle Farbtöne gemäß aktueller RÖFIX Farbkarte (bei einem Reflexionsgrad FR <15 % **RÖFIX PE 519 PREMIUM DARK SycoTec®** verwenden). Für den Einsatz auf Grundputz und Gipskartonplatten im Innenbereich alle Farbtöne gemäß aktueller RÖFIX Farbkarte.
- Alle Verarbeitungen sind auf folgenden Wärmedämmsystemen mit Armierungsspachtel möglich: **RÖFIX LIGHT EPS - RÖFIX W50 EPS - RÖFIX POLY EPS - RÖFIX FIRESTOP LIGHT - RÖFIX FIRESTOP - RÖFIX CORKTHERM** Für Arbeiten an anderen als den oben beschriebenen RÖFIX Wärmedämmsystemen wenden Sie sich bitte an den technischen Ansprechpartner von RÖFIX.
- Bearbeitungen sind auch auf folgenden RÖFIX-Systemen möglich; Grundputze: RÖFIX Kalkputze, Kalk-/Zementputze - RÖFIX Leichtgrundputze - **RÖFIX Renostar® + RÖFIX P50**; Im Innenbereich auf RÖFIX Putzen und Spachtelmassen auf Kalk-, Kalk-/Zementbasis – Mit **RÖFIX PRIMER COLOR PLUS** vorbehandelte Gipskartonplatten; Für Putze und Farben sofern nicht anders vorgeschrieben.
- Es wird empfohlen, das für die Ausführung durchgehender Flächen erforderliche Produkt aus derselben Charge zu verwenden.
- Nicht bei starker Sonneneinstrahlung und starkem Wind auftragen.
- Die Ausführung durchgehender Fassaden muss innerhalb eines Tages abgeschlossen werden.
- Schützen Sie die Fassade in den ersten 72 Stunden nach dem Auftragen vor Regen und Frost.

Sofern nicht ausdrücklich angegeben, beachten Sie bitte die technischen Datenblätter der genannten Produkte, die Sie auf der Website www.roefix.com finden.