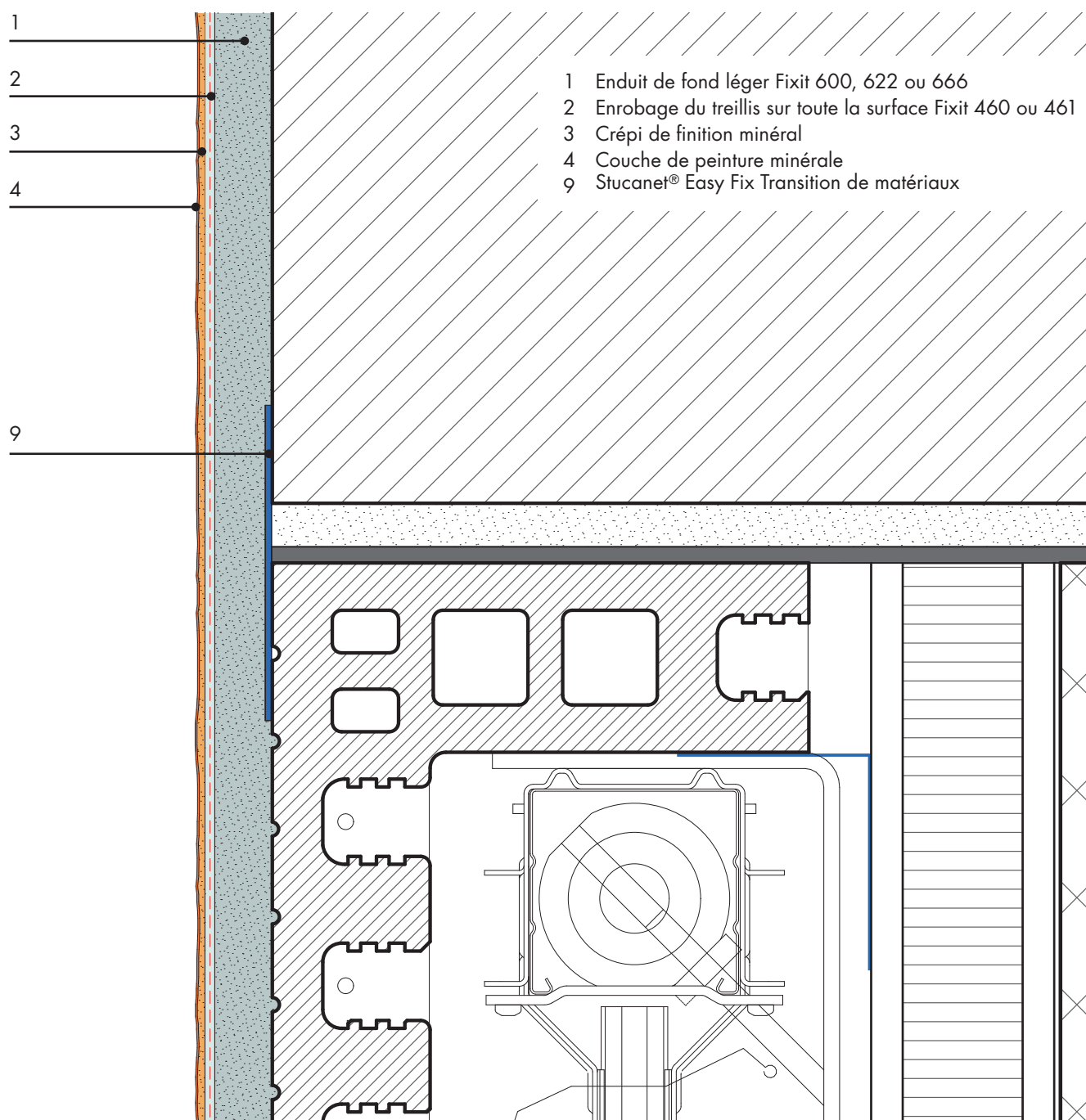
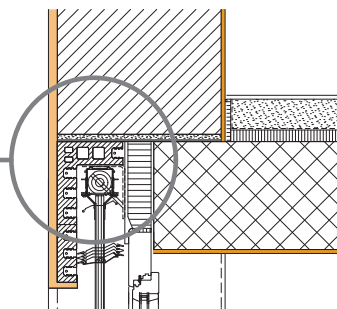


# Linteau de fenêtre

## Linteau de fenêtre avec Stucanet® Easy Fix

Détail D1



- 1 Enduit de fond léger Fixit 600, 622 ou 666
- 2 Enrobage du treillis sur toute la surface Fixit 460 ou 461
- 3 Crépi de finition minéral
- 4 Couche de peinture minérale
- 9 Stucanet® Easy Fix Transition de matériaux