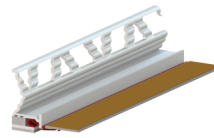


ТЕХНИЧЕСКА СПЕЦИФИКАЦИЯ

RÖFIX Anputzleiste 3D Membran

Профил за вътрешна мазилка



Области на приложение

С гъвкав преход, покривна предпазна пластинка, със самозалепваща се лента за задържане на защитното фолио. Чист завършек, без твърда връзка към повърхността на мазилката, гъвкава връзка без фрезование, дълготрайно уплътнение, устойчива на ударни дъждове, без необходимост от фуги, поради опционалното си челно съединение, устойчива на UV-лъчение, лесна за обработка, без да е необходимо допълнително почистване, няма допълнителна лента за залепване. При употреба, която не е упомената в техническата карта е необходима консултация със завода производител.


Свойства

- Възможност за механично разделяне на връзката

Начин на обработка



Технически характеристики

Артикулен номер	2000148511
EAN	9003304471508
Опаковка	
Разфасовка	72 лм/опак.
Единици на пале	30 Бр./опак.
Дължина	240 cm

Основа на материала

- Пластмасов профил с подвижда, гъвкава връзка (екструдирани)

Условия по време на обработка

По време на обработката и фазата на съхнене, температурата на околната среда и на основата не трябва да пада под +5 °C.

RÖFIX Anputzleiste 3D Membran

Профил за вътрешна мазилка

Основа

Основата трябва да е суха, товароносима, без замърсявания (като прах, сажди, алги, изцветявания и др.)

Предварителна обработка на основата

При ланси за мазилка и уплътнителни ланси за мазилка основата да се почисти предварително с RÖFIX почистващ препарат и подобрител на сцеплението и се оставя да изсъхне добре. Да се тества дали основата е подходяща за лепене. За различните основи да се използват подходящи за тях почистващи препарати. Моля свържете се с производителите на врати и прозорци.

Начин на обработка

Нарежете профила в желанния размер с подходяща ножица. Отстранете хартията, с която е покрита самозалепващата лента, залепете лентата наравно и на еднакво разстояние, като плътно я притискате към профила. При връзките с ъглите лансната трябва да се одреже косо (под ъгъл). Да се съблюдава за това, съединенията да бъдат добре углътнени. Да се използват само цели ланси. В случай, че поради височината/ширината на прозореца не е възможна обработка/монтаж само на един профил, се уверете в това, че фугите са направени в горната трета на вертикално монтираните профили. Преди да започнете с полагане на мазилката, отстранете хартията от предпазната пластина и залепете защитното фолио за прозорци или врати върху самозалепващата се защитна лента. След приключване на полагането/нанасянето на мазилката/боята, защитният капак се сгъва напред и се изтегля в желаната точка на счупване.

Съвети за безопасност

Подробни указания може да намерите в информационния лист за безопасност. Преди употреба моля да се запознаете със съдържанието му.

Съхранение

Профилите се доставят в картонени опаковки. Да се съхраняват задължително върху стабилни и равни основи. Да се пазят от влага и високи температури. Срок на годност: min. 12 месеца.

Правни и технически указания

При обработката на нашите продукти трябва да се съблюдават указанията в техническите карти, спазването на общовалидните и специфичните национални наредби и приложения, както и указанията на браншовите организации.

Общи указания

С тази техническа карта се анулират всички предишни издания. Данните от тази техническа карта отговарят на настоящите ни познания и практически опит. Информацията е старателно и грижливо подбрана, без да се носи отговорност за нейната пълнота и без да се носи отговорност за последващите решения на потребителя. Информацията сама по себе си не се основава на правни взаимоотношения или други допълнителни задължения. Тя не освобождава клиента от ангажимента, да провери дали продукта е подходящ за неговото предвидено предназначение. Продуктите на RÖFIX както и използваните суровини подлежат на непрекъснат контрол, като по този начин се гарантира постоянно качество. Нашите технически консултанти са на Ваше разположение при въпроси, свързани с приложението и обработката на нашите продукти. Актуални технически карти може да намерите на www.roefix.com или да поискате от търговския представител. Всички технически данни, посочени в тази продуктова спецификация, са определени в лабораторни условия.