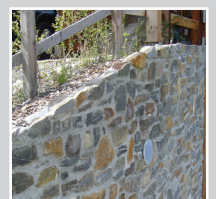
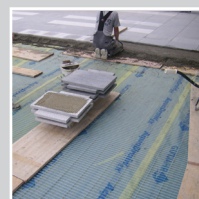




Sistemi di pavimentazioni per l'esterno



Armonia su tutte le strade

Attualmente la tendenza costruttiva delle abitazioni prevede l'edificazione in prossimità della natura. Questa scelta comprensibile implica anche la pavimentazione con lastre in pietra. Giardini, strade, terrazze, entrate di autorimesse, piazze e bordi di piscine vengono rivestiti con lastre e bordure in pietra, di forme e dimensioni diverse.

Possiamo garantire la durata nel tempo delle opere mediante l'utilizzo di prodotti accuratamente selezionati e certificati, con un'applicazione effettuata secondo le regole dell'arte.

Ovunque è necessario conciliare esigenze tecnico - costruttive e rendimento, i prodotti Fixit per le pavimentazioni e i lavori in pietra naturale, sono particolarmente indicati.



FIXIT 504 / Fixit 508/ Fixit 516 Beton secco

Beton secco di buona qualità per la posa di elementi, bordure in pietra, fondazioni e muri in beton.

Vantaggi

- Facile messa in opera
- Polivalente
- Senza assestamenti
- Omogeneo e stabile

Fornitura

- In sacchi da 25 kg
- In silo con miscelatore continuo

FIXIT 560 Malta per pietre naturali con Trass

Malta da muratura per pietre naturali con Trass.

Vantaggi

- Alta resistenza al gelo e al sale disciolto
- Debole resistenza alla pressione dell'acqua
- Buona adesione
- Resistenza ai solfati
- Può essere pompata

Granulometria

- 0 - 1 mm

Fornitura

- In sacchi da 25 kg
- In silo con miscelatore continuo



FIXIT 564 Rasa Pietra Malta per giunti di pietre naturali

Malta per giunti di murature in pietra naturale e ciottoli. Può essere utilizzata anche come intonaco di fondo monostrato su murature in pietre naturali.

Vantaggi

- Resistente al gelo
- Leggermente idrofugata
- Può essere pompata

Granulometria

- 0 - 3 mm

Fornitura

- In sacchi da 40 kg



FIXIT 562 Malta per pietre naturali con Trass

Malta da muratura per pietre naturali con trass.

Vantaggi

- Media resistenza al gelo
- Debole resistenza alla pressione dell'acqua
- Buona adesione
- Può essere pompata

Granulometria

- 0 - 3 mm

Fornitura

- In sacchi da 25 kg
- In silo con miscelatore continuo



Prodotti Fixit - Armonia su tutte le strade

FIXIT 565 Rania **Malta per giunti di pietre naturali**

Malta per giunti di murature in pietra naturale e ciottoli soggetti a spruzzi d'acqua.
Indicato anche per l'esecuzione di muri da giardino, muri di sostegno, murature in pietra o ponti.

Vantaggi

- Resistente al gelo
- Idrofugata
- Può essere pompata

Granulometria

- 0 - 3 mm

Fornitura

- In sacchi da 40 kg



FIXIT 575 **Malta per letto di posa fine C2 EF**

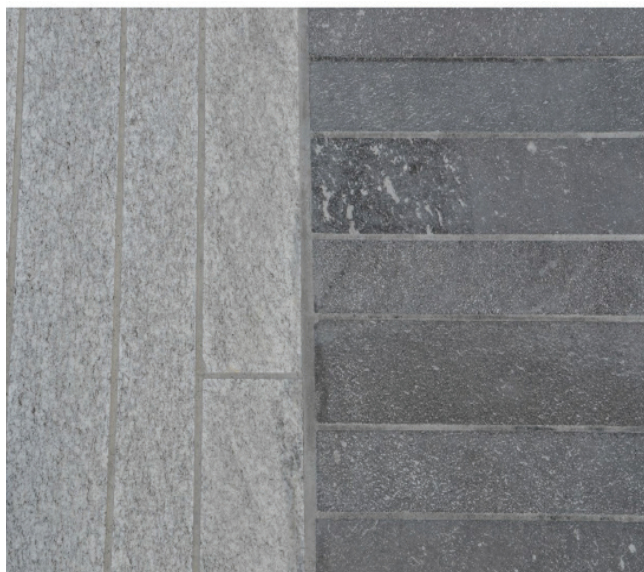
Per incollare le lastre in pietra di grande formato a pavimento o su pareti.

Vantaggi

- Resistente al gelo
- Praticabilità e sollecitazioni rapide
- Buona aderenza

Fornitura

- In sacchi da 25 kg



FIXIT 583

Malta d'assemblaggio per selciati e bordure

Malta di cemento per la posa e la sigillatura dei giunti di pavimentazioni, bordure e canali di scolo. Utilizzabile anche per l'esecuzione di murature in pietra naturale.

Vantaggi

- Resistente al gelo e al sale disciolto
- Di facile utilizzo, morbida
- Buona adesione

Fornitura

- In sacchi da 25 kg
- In silo con miscelatore continuo



FIXIT 584

Malta di pavimentazione per letti di posa

Malta di cemento per la posa e la sigillatura di pavimentazioni e piccoli lavori di rivestimento.

Vantaggi

- Utilizzo universale
- Di facile utilizzo
- Resistente al gelo e al sale disciolto

Fornitura

- In sacchi da 40 kg
- In silo con miscelatore continuo



Prodotti Fixit - Armonia su tutte le strade

FIXIT 585

Malta di sigillatura per pavimentazioni

Malta liquida per la sigillatura di pavimentazioni posate su letto di malta, sabbia o ghiaietto.

Vantaggi

- Resistente al gelo e al sale disciolto
- Può essere pompata
- Buona fluidità
- Di facile utilizzo
- Buona adesione

Fornitura

- In sacchi da 40 kg
- In silo con miscelatore continuo



FIXIT 585 Quik

Malta di sigillatura per pavimentazioni rapida

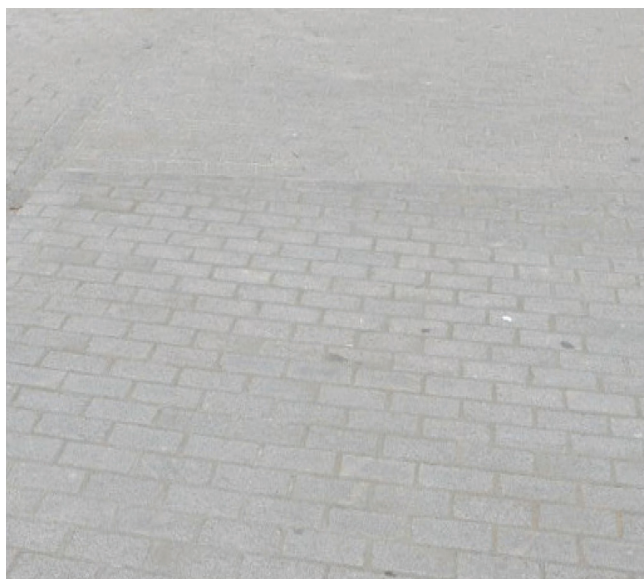
Malta liquida per la sigillatura di pavimentazioni, dove viene richiesta la praticabilità e la sollecitazione in tempi brevi, per es. nel campo dei risanamenti.

Vantaggi

- Resistente al gelo e al sale disciolto
- Presa rapida
- Può essere pompata
- Buona fluidità
- Di facile utilizzo
- Buona adesione

Fornitura

- In sacchi da 40 kg
- In silo con miscelatore continuo



FIXIT 582

Beton con ghiaietto

Beton secco permeabile all'acqua per la posa senza assestamenti di pavimentazioni e lastre in pietra. Può essere utilizzato quale materiale di posa per cunette di scarico e per il drenaggio dell'acqua di scorrimento di terrazze.

Vantaggi

- Permeabile all'acqua
- Resistente al gelo
- Nessuna sigillatura del pavimento
- Senza efflorescenze

Fornitura

- In sacchi da 40 kg
- In silo con miscelatore continuo



FIXIT 587 Quick

Malta per la posa di pozzetti

Malta a presa rapida a base cemento per la posa pozzetti, il fissaggio di chiusini o altri elementi costruttivi che devono essere sottoposti a sollecitazione entro breve tempo.

Vantaggi

- Resistente al gelo e al sale disciolto (BE II)
- Buona adesione
- Consistenza regolabile
- Eccellente solidità iniziale e finale

Fornitura

- In bidoni da 20 kg



Prodotti Röfix - Armonia su tutti i fronti

RÖFIX Creteo Standard 999 **Beton/massetto C20/25 - CT25-F4**

Beton a secco pregiato per posa di cornici, cordonate, fondazioni, muri e massetti.

Vantaggi

- Lavorazione facile
- Nessun fenomeno di assestamento
- Beton pronto per la posa
- Nessun residuo

Granulometria

- 0 - 4 mm

Fornitura

- In sacchi da 25 kg
- In silo con miscelatore continuo



RÖFIX Creteo Gala CC 633 **Malta drenante/Malta di posa per** **lastricato**

Beton secco premiscelato permeabile per realizzazione di supporti stabili di pavimentazioni in lastricato a lastre. Idoneo anche come materiale di supporto per rivestimenti decorativi in pietra. È in grado di svolgere una funzione drenante per acque superficiali, specialmente su terrazze.

Vantaggi

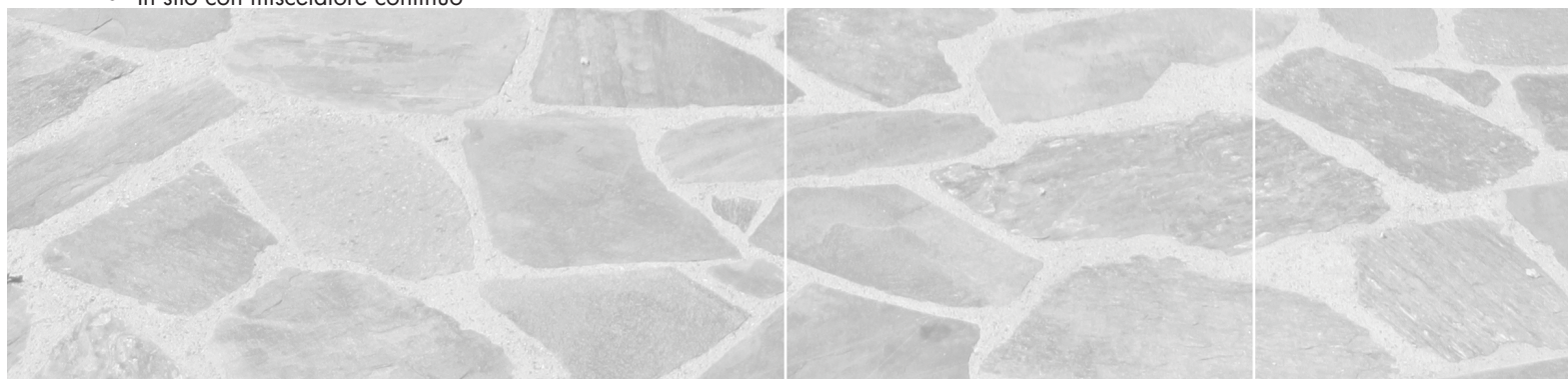
- Permeabile all'acqua
- Resistente al gelo
- Nessuna impermeabilizzazione del terreno
- Evita efflorescenze

Granulometria

- 2 - 4 mm

Fornitura

- In sacchi da 25 kg
- In silo con miscelatore continuo



RÖFIX AS 341 Optilastic Impermeabilizzante elastico bicomponente

Rivestimento impermeabile all'acqua ma permeabile al vapore di superfici in beton e muratura di costruzioni edili e non edili, nonché di terrazze, piscine e balconi.

Vantaggi

- Posa senza fughe
- Lavorazione facile
- Resistente all'umidità permanente
- Resistente a invecchiamento e ai raggi solari

Fornitura

2 componenti:
Bidone da 10 kg
e sacco da 25 kg



RÖFIX Creteo Gala CC 631 Malta per lastricato a base trass

Per posa di lastre e cubetti in pietra naturale, in beton e pietra artificiale.

Vantaggi

- Buona aderenza alla lastra
- Nessun solco
- Nessun problema di macchie
- Resistente al gelo e ai sali

Fornitura

- In sacchi da 25 kg
- In silo con miscelatore continuo



RÖFIX Creteo Gala CC 649 **Malta per la sigillatura di fughe verticali**

Premiscelato in polvere per la sigillatura di fughe di lastre in pietra e muratura in pietra naturale, nonché cordonate. Non idoneo per marmo o pietre simili soggette a macchie. La larghezza minima delle fughe non deve essere inferiore a 10 mm.

Vantaggi

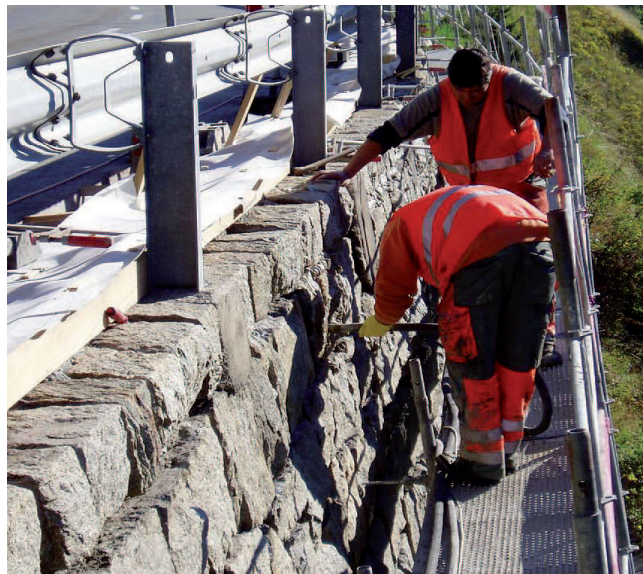
- Bassa tendenza all'efflorescenza
- Buona aderenza al supporto
- Resistente al gelo e ai sali scongelanti
- Elevata resistenza alle intemperie

Granulometria

- 0 - 4 mm

Fornitura

- In sacchi da 25 kg



RÖFIX Creteo Special CC 600 **Malta rapida per pozzetti**

É specialmente idoneo per la posa di anelli e coperchi di pozzetti nonché riparazione di punti difettosi.

Vantaggi

- Resistente al gelo e ai sali scongelanti
- Ritiro ridotto
- Impermeabile
- Rapido raggiungimento di elevati valori di resistenza alla compressione
dopo 1 giorno > 20 MPa
dopo 28 giorni > 60 MPa

Granulometria

- 0 - 0.08 mm

Fornitura

- In sacchi da 25 kg



RÖFIX Creteo Gala CC 647 Rapid Malta per fughe di lastricati a base Trass

Malta secca premiscelata, migliorata con aggiunta di fluidificanti, resistente al gelo ed ai sali scongelanti, per posa di lastricati e sigillatura di fughe tra lastre e cubetti in pietra naturale. In particolare per interventi di risanamento di giunti dove è necessario raggiungere in tempi rapidi una sufficiente resistenza, come ad es. nel caso di rotonde o piazze di paesi, ecc.

Vantaggi

- Vedi Röfix Creteo Gala CC 645
- Rapido raggiungimento di elevati valori di resistenza alla compressione:
 - dopo 1 giorno > 10 MPa
 - dopo 3 giorni > 25 MPa
 - dopo 28 giorni > 40 MPa

Fornitura

- In sacchi da 25 kg



RÖFIX Creteo Gala CC 645 Malta per fughe di lastricati

Malta secca premiscelata, migliorata con aggiunta di fluidificanti, resistente al gelo ed ai sali scongelanti, per posa di lastricati e sigillatura di fughe tra lastre e cubetti in pietra naturale.

Vantaggi

- Sigillatura delle fughe mediante semplice stendimento della malta fluida sulla superficie lastricata
- Fughe durevoli e resistenti al gelo
- Nessun dilavamento delle fughe
- Nessun problema di macchie, grazie all'aggiunta del trass

Granulometria

- 0 - 2 mm
- 0 - 4 mm

Fornitura

- In sacchi da 25 kg



Ufficio vendita in Ticino

Fixit-ti SA

Via Cantonale 40
6805 Mezzovico
Tel. 091 935 94 24
Fax. 091 946 32 91
info@fixit-ti.ch
www.fixit-ti.ch

FIXIT-TI.CH

02/2017



FIXIT  **TI**