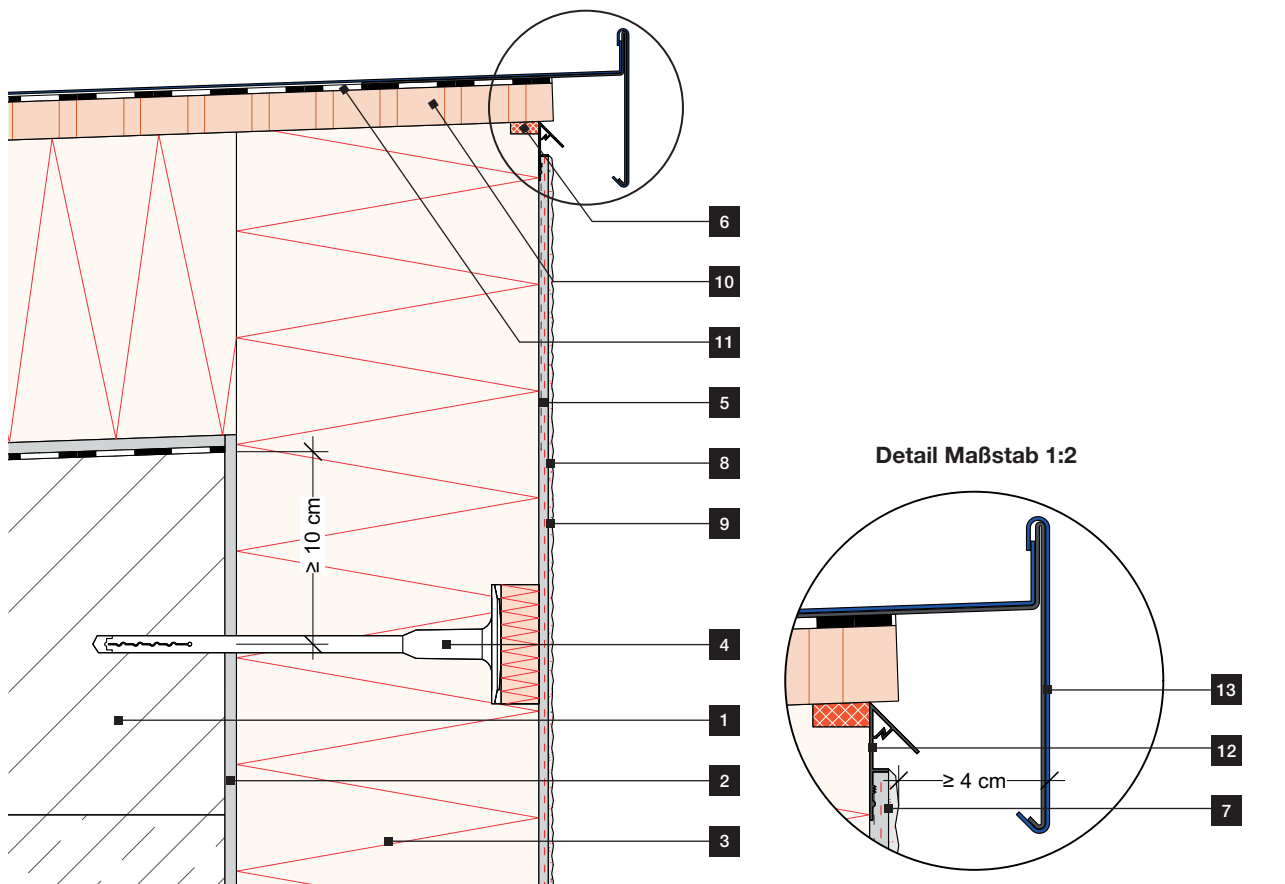


Wärmedämmverbundsysteme

Attikaausbildung mit RÖFIX Attikaprofil



LEGENDE

- | | | |
|---|---|---|
| 1 Wandbildner | 6 RÖFIX Fugendichtband | 10 Holzwerkstoffplatte |
| 2 RÖFIX Systemklebemörtel | 7 RÖFIX Putzgrund PREMIUM (systemabhängig) | 11 bituminöse Bauwerksabdichtung |
| 3 RÖFIX Fassadendämmplatte | 8 RÖFIX Oberputz | 12 RÖFIX Attikaprofil |
| 4 RÖFIX Systemdübel inkl. Rondelle ¹⁾ | 9 RÖFIX Fassadenanstrich (systemabhängig) | 13 Verblechung bauseits |
| 5 RÖFIX Unterputz samt Amierungsgewebe | | |

¹⁾ Ausnahme siehe jeweilige gültige ÖNORM bzw. Systemherstellerangabe

Unsere Detailzeichnungen verstehen sich als Leitdetails und sind vom Planverfasser, Bauführer usw. projektspezifisch zu prüfen und gegebenenfalls an bautechnische und baurechtliche Randbedingungen anzupassen. Maßstab 1:4. Stand 11/21.