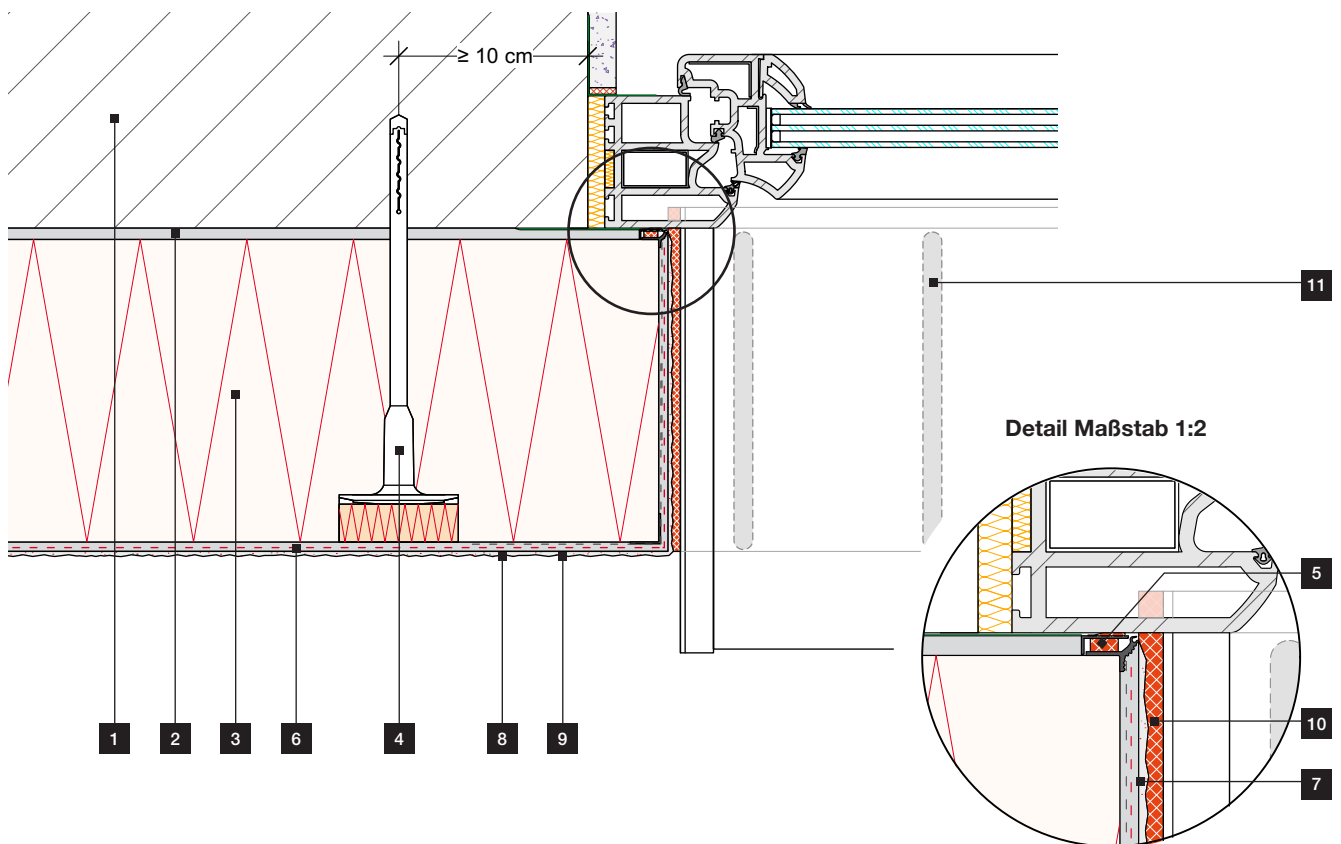


# Wärmedämmverbundsysteme

Alu-Fensterbank nachträgliche Montage  
Horizontalschnitt



## LEGENDE

- |   |   |  |
|---|---|--|
| <b>1</b> Wandbildner                                    | <b>6</b> RÖFIX Unterputz samt Amierungsgewebe     | <b>9</b> RÖFIX Fassadenanstrich (systemabhängig) |
| <b>2</b> RÖFIX Systemklebemörtel                        | <b>7</b> RÖFIX Putzgrund PREMIUM (systemabhängig) | <b>10</b> RÖFIX Fugendichtband                   |
| <b>3</b> RÖFIX Fassadendämmplatte                       | <b>8</b> RÖFIX Oberputz                           | <b>11</b> RÖFIX Dicht- und Klebmasse Polymer     |
| <b>4</b> RÖFIX Systemdübel inkl. Rondelle <sup>1)</sup> |   |  |
| <b>5</b> RÖFIX Anputzleiste                             |   |  |

<sup>1)</sup> Ausnahme siehe jeweilige gültige ÖNORM bzw. Systemherstellerangabe

Unsere Detailzeichnungen verstehen sich als Leitdetails und sind vom Planverfasser, Bauführer usw. projektspezifisch zu prüfen und gegebenenfalls an bautechnische und baurechtliche Randbedingungen anzupassen. Maßstab 1:4. Stand 01/22.