



FOME®
Dämmputzsystem

Evolution der Dämmputze –
fugenlos, formbar, langlebig.

MINERALISCHE MATRIX + PORÖSE STRUKTUR = DÄMMWIRKUNG

Dauerhaft formstabil, massive Schichtstärken möglich.

- diffusionsoffen
- nicht brennbar (A1)
- fugenlos



EVOLUTION DER DÄMMPUTZE

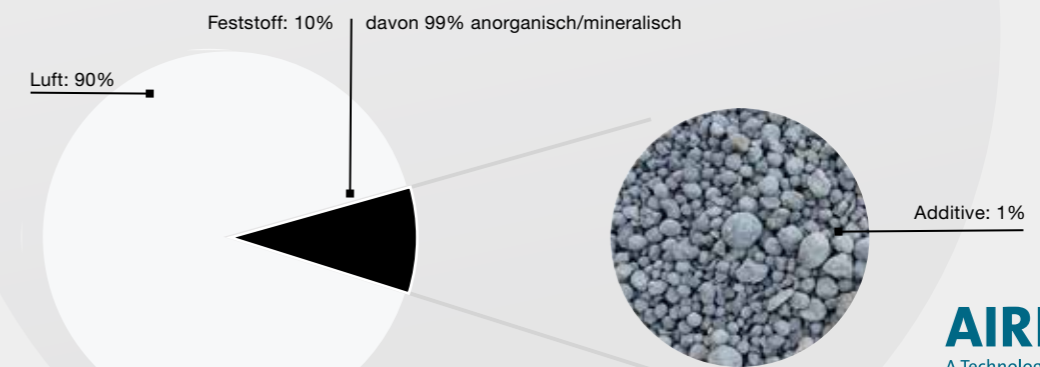
DIE IDEE HINTER FOME®

FOME® ist ein mineralisches Dämmputzsystem für die Gebäudehülle, das entweder als klassisches Wärmedämmverbundsystem (WDVS) oder als vorgehängte hinterlüftete Fassade (VHF) eingesetzt wird.

Die dämmende Struktur entsteht durch Aufschäumen des mineralischen Ausgangsmaterials direkt auf der Baustelle (AIRIUM-Technologie). Dieses patentgeschützte System wurde über mehrere Jahre von der Fixit-Gruppe und Holcim entwickelt und erprobt. Die Dämmwirkung wird durch den Schäumungsprozess im Material selbst erzeugt – ohne Plattenstöße, ohne Zuschnittlogik und mit einer fugenlosen, homogenen Dämmebene.

Für die Planung bedeutet das: eine mineralische Systemlogik mit hoher Formbarkeit, die sich besonders gut an Bestandsgeometrien, Unebenheiten und anspruchsvolle Anschlusspunkte anpassen lässt. So entsteht eine Fassadenlösung, die bauphysikalische Sicherheit und gestalterische Freiheit zusammenführt.

ZUSAMMENSETZUNG DES MATERIALS



AIRIUM
A Technology of Holcim



EVOLUTION DER DÄMMPUTZE

GESTALTUNGS- FREIHEIT MIT MINERALISCHER ROBUSTHEIT

Mit FOME® entsteht eine homogene, fugenlose Dämmebene, die nicht an ein Plattenraster gebunden ist, sondern die Architektur als zusammenhängende Fläche ermöglicht. Dadurch kann die Fassadengestaltung stärker aus dem Entwurf heraus gedacht werden – mit ruhigen Flächen, sauberen Kanten und konsistenten Anschlüssen, auch bei komplexen Geometrien.

Besonders im Bestand ist das relevant: Unebenheiten lassen sich in der Schichtdickenlogik ausgleichen, ohne dass sich dies zwangsläufig als „Systemzeichnung“ in der Oberfläche abbildet.

INFO

Architektonische Vorteile

- 1 Fugenlose Dämmebene für ruhige Fassadenbilder
- 2 Formbar & anpassungsfähig bei Bestand und Geometrie
- 3 Mineralische Systemlogik für langlebige Außenhaut



**ÜBER
8.000 m²
ERFAHRUNG**



EINFACHE APPLIKATION

DAS WICHTIGSTE AUF EINEN BLICK!



VOLLWERTIGER SCHUTZ

- Wärmedämmend
- Nicht brennbar (A1)
- Diffusionsoffen
- Guter Schallschutz
- Dauerhaft dimensionsstabil und formbeständig
- Rein mineralisch



EINFACHE BAUSTELLENLOGISTIK

- Kein Transport schwerer Platten
- Geringer Platzbedarf
- Schnelle Applikation
- Ausgleich von Unebenheiten
- Freie Fassadengestaltung



TECHNISCHEN DATEN

- Trockenrohddichte 95 kg/m³
- Wärmeleitfähigkeit λ_D 0,04 W/mK
- Wärmespeicherkapazität 1.130 J/kg K
- Brandverhalten (EN 998-1:2016) A1
- Diffusionswiderstand 2,3
- Kapillare Wasseraufnahme 0,2 kg/m²·min 0,5



VERARBEITUNGSHINWEISE

Verpackung	Sackware
Maximale Gesamtdämmdicke	35 cm
Max. Schichtstärke pro Auftrag	5-6 cm
Max. Schichten pro Tag	2 Stück
Applikationsgeschwindigkeit	1 min/m ² /Schicht

Hinweis: Für projektspezifische Nachweise (U-Wert, Anschlüsse, Detailausbildung) bieten wir Detailunterlagen und umfangreiche Beratung an.



REFERENZBAUSTELLE
PEGNITZ



REFERENZBAUSTELLE
MAXHÜTTE-HAIDHOF

» Umwelt-Produkt-
Deklaration
(EPD) zum Download.



UMWELT

ÖKOBILANZ & NACHHALTIGKEIT

Lange Nutzungsdauer, geringe Instandsetzung und bauphysikalisch sichere Konstruktionen

FOME® ist als mineralisches Dämmsystem so konzipiert, dass Ressourceneffizienz bereits in Herstellung und Logistik beginnt: Die dämmende Struktur entsteht durch das Aufschäumen direkt auf der Baustelle, wodurch Transportvolumen und Logistikaufwand deutlich reduziert werden. Der Aufschäumprozess benötigt dabei keine thermische Energie, sondern erfolgt über einen chemischen Prozess, bei dem keine Schadstoffe freigesetzt werden – es entstehen lediglich Sauerstoff und Wasser. In der Nutzungsphase wirkt die Dämmung dauerhaft und unterstützt robuste, langlebige Fassadenlösungen – eine zentrale Voraussetzung für Nachhaltigkeit im Gebäude: lange Nutzungsdauer, geringe Instandsetzung und bauphysikalisch sichere Konstruktionen.

EINSPARUNGEN BEI



PRODUKTION

Geringer Primärenergiebedarf, da die enthaltene Luft durch eine chemische Reaktion entsteht.



KEINE FREISETZUNG VON SCHADSTOFFEN

Nur Sauerstoff und Wasser



TRANSPORT

Der Transport von unnötigen Materialien/Zusatzstoffen entfällt.



NUTZUNG

Fertig montiert, nimmt das FOME® Dämmsystem CO₂ aus der Umgebung auf und bindet es.

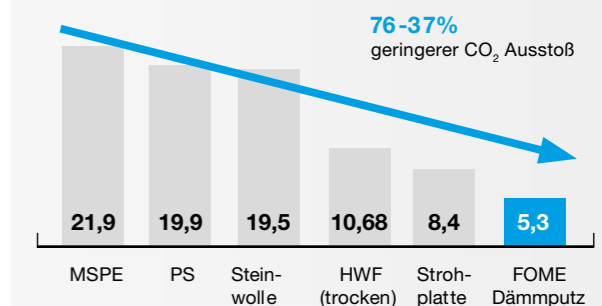


ENTSORGUNG / RECYCLING

Nach der Nutzung kann das FOME® Dämmsystem ganz einfach als Bauschutt recycelt werden.

Für die ökobilanzielle Bewertung steht eine Umwelt-Produktdeklaration (EPD) zur Verfügung. In einer Vergleichsbetrachtung des Global Warming Potential (GWP) (Bezugsgröße: 1 m² Bauteil bei U = 0,2 W/(m²K)) wird für FOME® ein deutlich niedrigerer Wert ausgewiesen als für gängige Dämmstoffe.

globales erwärmungspotenzial
(kg CO₂-ÄQ.)*



Quelle: Öffentlich verfügbare EPDs zum Stand 13.01.2026.
Werte wurden auf einen U-Wert von 0,2 W/(m K) konvertiert



REFERENZBAUSTELLE
EGLOFFSTEIN

VERPUTZTE AUSSENWÄRMEDÄMMUNG

SYSTEMLOGIK WDVS

Im WDVS bildet FOME® die Dämmebene nicht aus Platten, sondern als fugenlose, mineralische Dämmputzschicht.

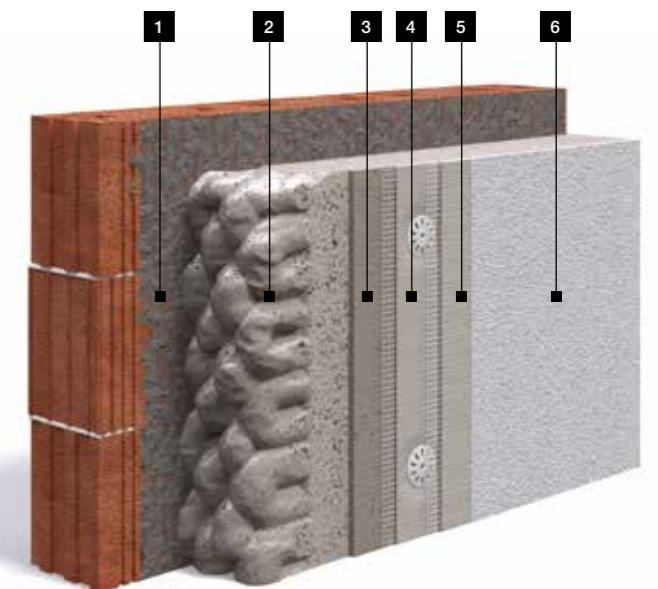
Der Aufbau erfolgt mehrlagig und wird auf eine definierte Referenzebene abgezogen – dadurch lassen sich auch unregelmäßige Untergründe und anspruchsvolle Anschlussbereiche präzise ausbilden. Das Ergebnis ist eine ruhige, verputzte Fassadenoberfläche ohne Plattenraster, mit mineralischer Systemlogik, diffusionsoffenem Aufbau und nicht brennbarem Materialverhalten.

Planerhinweise: Anschlussdetails früh festlegen (Sockel, Dachrand, Öffnungen, Durchdringungen)

Schichtfunktionen: Dämmung / Schutz / Armierung / Oberfläche

Oberfläche: Putz- und Farbaufbau nach gewünschter Optik und Beanspruchung wählen

Für Bestand: Ausgleich von Unebenheiten im Bedarf berücksichtigen.



SCHICHT	FUNKTION	RUHE-ZEIT	AUFTRAG-STÄRKE
1 Haftbrücke	Haftung für Dämmputz	-	0,5 cm
2 FOME Dämmputz	Dämmung (ca. 10 cm / Tag)	2-3 Stunden	< 6 cm/ Schicht
3 FOME Dämmschutz	Schutz vor mechanischer Beanspruchung	4 Tage	0,5 - 2 cm
4 Ausgleichschicht + Gewebe + Dübel	Aufnahme von Windlasten und Ausgleich von Unebenheiten	1 Tag	0,3 - 1 cm
5 Armierungsschicht + Gewebe	Rissschutz der Fassade	7 Tage	> 0,5 cm
6 Deckputz + Anstrich	Optische Fassadengestaltung		

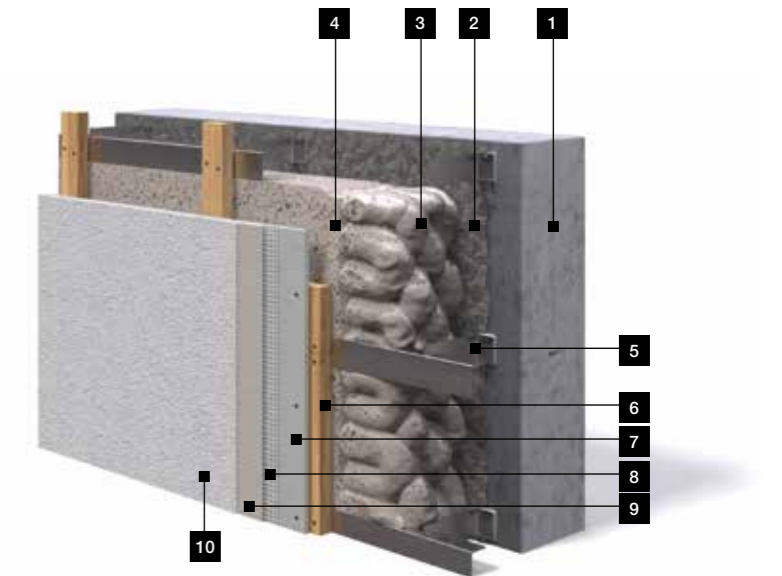
VORGEHÄNGTE HINTERLÜFTETE FASSADE

SYSTEMLOGIK VHF

In der VHF wird FOME® als mineralische, fugenlose Dämmschicht in eine hinterlüftete Fassadenkonstruktion integriert.

Die Dämmung folgt derselben mehrlagigen Systemlogik. Die Äußere Bekleidung kann frei gewählt werden und bietet große gestalterische Freiheit bei Materialität und Erscheinungsbild. So verbindet FOME® eine diffusionsoffene, nicht brennbare Dämmebene mit den Vorteilen einer wartungsfreundlichen, langlebigen Fassadenkonstruktion.

Hinweis: Bei offenen Bekleidungen ist eine geeignete Winddichtung in der Systemlogik vorzusehen.



Systemaufbau hinterlüftete Fassade

- 1 Untergrund: Mineralischer Untergrund wie z. B. Beton, Modulbacksteine, Backsteine, Kalksandsteine etc.
- 2 FOME® Haftbrücke: Vollflächig aufgespritzte Haftbrücke
- 3 FOME® Dämmputz: Mehrlagige Dämmputz-Schicht (60 bis 350 mm)
- 4 FOME® Dämmschutz: Einlagige Dämmschutz-Schicht (10 bis 25 mm)
- 5 VHF-Unterkonstruktion: Fassaden-Unterkonstruktion mit horizontalem Profil (z. B. L-Profil)
- 6 Hinterlüftungsebene: Vertikale Hinterlüftungsebene (≥ 20 mm) mit vertikalem Profil (z. B. Holzlattung / Hutprofil)
- 7 VHF-Putzträgerplatte: Platte zur Aufnahme von Deckputzen oder Deck-Beschichtungen. Fugenspachtelung gemäss Plattenlieferant.
- 8 Armierungsgewebe (Armierungsschicht) Vollflächiges Armierungsgewebe (10 cm überlappend) inkl. Eckwinkel, Diagonalarmierung, Tropfkantenprofile etc. eingebettet im Armierungsmörtel
- 9 FOME® Armierungsmörtel: Armierungsschicht mit eingebettetem Armierungsgewebe
- 10 Deckbeschichtung: Diverse mineralische oder organische Deckputze inkl. Grundierung, 2-facher Farbanstrich (je nach Deckputz)





FÜR PLANUNG UND AUSSCHREIBUNG

Wir unterstützen Ihr Projekt ab der Vorplanung

Für eine sichere Planung werden die relevanten Schnittstellen früh festgelegt: Sockel, Dachrand, Öffnungen, Durchdringungen und Befestigungen. Die Dämmstärke ist projektspezifisch zu dimensionieren; Richtwerte für Ziel-U-Werte dienen als Orientierung. In der Ausschreibung wird der Systemaufbau schichtweise beschrieben (Untergrundanforderung, Schichten, Oberfläche, Details).

Unsere Objektberater unterstützen Sie dabei – von der Vorabklärung über die Systemwahl bis zur Bereitstellung projektspezifischer Unterlagen (Detailprinzipien, Ausschreibungstexte und Ablaufempfehlungen). So werden Schnittstellen früh geklärt und die Ausführung eindeutig definiert.

Für Planung und Ausschreibung stellen wir Ihnen passende Systemunterlagen zu FOME® bereit:

- EPD
- Systemblätter WDVS/VHF
- Detailzeichnungen
- Ausschreibungstexte
- Verarbeitungsrichtlinie
- U-Wert Berechnung

Wir begleiten Ihr Objekt von der Planung bis zur Fertigstellung.

» Hier geht es zu den Objektmanagern



IHR OBJEKTMANAGEMENTTEAM

KOMPETENT, ENGAGIERT, ZUVERLÄSSIG.

Unser fachlich qualifiziertes und engagiertes Team von Objektmanagern unterstützt Sie kompetent bei jedem Vorhaben. Wir beraten Sie umfassend und stehen Ihnen bei allen Fragen rund um Ihr Bauprojekt jederzeit zur Verfügung.



DANIEL NARR
LEITER OBJEKTMANAGEMENT
BADEN-WÜRTTEMBERG,
RHEINLANDPFALZ, HESSEN

Mit meinem Team stehe ich für bestmöglichen Service und für hervorragende Beratungskompetenz. Auch für Ihr Bauvorhaben.

Tel.: +49 175 4373533



HOLM THEIL
ÜBERREGIONAL,
SACHSEN-ANHALT
UND BERLIN

Als Objektmanager unterstütze ich Ihr Projekt mit umfangreichem und kompetentem Fachwissen.

Tel.: +49 177 319 2484



CHRISTIAN WIESMANN
NIEDERBAYERN, OST OBERBAYERN
SÜDLICHE OBERPFALZ

Ihre Wünsche und Ideen technisch und ökonomisch optimiert zu realisieren, ist stets mein Ziel.

Tel.: +49 151 72318996



DOMINIK WALCH
OBERBAYERN /
SCHWABEN

Gerne unterstütze ich Sie bei Ihren Bauvorhaben mit meiner Fachkompetenz.

Tel.: +49 175 3616734

» Hier geht es zu den Objektmanagern



HASIT Trockenmörtel GmbH

Zentrale

Landshuter Straße 30
85356 Freising
Tel.: +49 8161 602-0
Fax: +49 8161 602-70400
kontakt@hasit.de

Werk Schwarzenfeld

Karl-Knab-Straße 44
92521 Schwarzenfeld
Tel.: +49 9435 92-0

Vertriebsgebiet Süd

Werk Eichenkofen

Mooslerner Weg 12
85435 Erding
Tel.: +49 8122 120-0

Werk Kissing

Auenstraße 11
86438 Kissing
Tel.: +49 8233 7900-0

Vertriebsgebiet Süd-Ost

Werk Regensburg

Ditthornstraße 18
93055 Regensburg
Tel.: +49 941 79595-0

Vertriebsgebiet Mitte

Werk Crossen

Am Rautenanger 6
07613 Crossen an der Elster
Tel.: +49 36693 494-0

Vertriebsgebiet Süd-West

Werk Ammerbuch-Altingen

Berger Weg 1
72119 Ammerbuch-Altingen
Tel.: +49 7032 973-0

Werk Worms

Wonnegastraße 155
67550 Worms
Tel.: +49 6242 900960-0

www.hasit.de

**FOME® – DIE SORTENREINE,
MINERALISCHE ALTERNATIVE
ZU WDVS UND FASERDÄMM-
STOFFEN.**

**ROBUST. FUGENLOS.
ZUKUNFTSSICHER.**

Ein Unternehmen der

FIXIT GRUPPE
BAUSTOFFE MIT SYSTEM