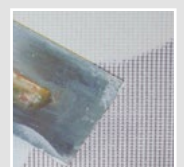
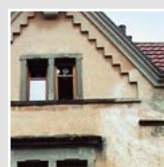




www.hasit.de

HASIT Reno-Plätze

Die universellen Problemlöser



Substanz bewahren Werte erhalten

Ob aus gestalterischen, konstruktiven oder energetischen Gründen – eine professionelle Renovierung sichert den Werterhalt von Immobilien.

Mehr als 60 Prozent aller Bauleistungen in Deutschland dienen der Erhaltung und Verbesserung von bestehenden Gebäuden. Vor allem Fassaden unterliegen besonderen äußeren Einflüssen und müssen im Laufe ihres Lebenszyklus ganz oder in Teilbereichen renoviert werden, für steigende Ansprüche an Gestaltung, Komfort und Qualität und langfristigen Werterhalt.



HASIT Reno-Putze

Mineralisch, universell, sicher und edel

Neben optischen Gesichtspunkten erfüllen Fassaden wichtige Schutzfunktionen gegen Wärmeverluste, Brand, Schall und Feuchtigkeit. Darüber hinaus müssen sie allen bauphysikalischen Anforderungen standhalten, bei jeder Witterung, für viele Jahre.

Voraussetzung für eine anspruchsvolle und dauerhafte Renovierung ist die handwerklich einwandfreie Ausführung – und die Verwendung mineralischer, qualitativ hochwertiger Bauprodukte.

Hier sind leistungsstarke und natürliche Produkte gefragt, die einfach sowie zuverlässig in der Verarbeitung sind und darüber hinaus gleichzeitig für viele unterschiedliche Anwendungen eingesetzt werden können.

Speziell für diese Anforderungen wurden jetzt die neuen **HASIT Reno-Putze** für die Renovierung im Innen- und Außenbereich entwickelt:

■ Mineralisch – natürlich und gesund

Durch die mineralische, hoch kalkhaltige Zusammensetzung mit dampfdiffusionsöffener Wirkung sind Reno-Produkte besonders nachhaltig und gesund, atmungsaktiv sowie feuchteregulierend, darüber hinaus vollständig recyclebar.

■ Hervorragende Verarbeitung

Ob Ausgleichsputz, Renovierspachtel oder -glätte, die kalkgebundenen und mineralischen Renovierprodukte überzeugen vor allem durch eine einfache und angenehme Verarbeitung – mit Maschine oder Hand. Für ein wirtschaftliches und überzeugendes Ergebnis.

■ Universell einsetzbar

Für jede Untergrundanforderung die passende Lösung. Vom alten WDV-System bis zum schadhafte Oberputz. Reno-Putze haften ausgezeichnet auf vielen Untergründen, erhärten spannungsarm und sind aufgrund ihrer natürlichen Elastizität bei Putzrissen überbrückend.

HASIT Reno-Putze

Zahlreiche Referenzobjekte im Fassadenbau oder der Innenraumrenovierung bestätigen die besonderen Eigenschaften der Reno-Putzlinie. Geschätzt werden vor allem die einfache Verarbeitung und hervorragende Qualität.

Innen wie Außen

Universell einsetzbar für Neubau, Umbau oder Sanierung

Mit den HASIT Reno-Putzen ist die Gestaltung von modernen und historischen Oberflächen einfach und sicher möglich.



HASIT 250 RENOPLUS **NEU**

Renovier- und Ausgleichsputz

- Auftragsdicke 3–30 mm
- Zur Überarbeitung alter Putzoberflächen
- Zum Auffüllen von Fehlstellen
- Optimiertes Haftvermögen

Der universelle Renovier-Putz

HASIT 252 RENODESIGN

Renovierstrukturputz

- Auftragsdicke 1, 2 oder 3 mm (dreifache Korngröße)
- Für modellierte Oberflächen
- Ideal zur Herstellung historischer Putzstrukturen
- Auch auf WDV-Fassaden geeignet

Der modellierbare Renovier-Oberputz

HASIT 251 RENOSTAR **NEU**

Renovierspachtel

- Auftragsdicke 1–10 mm
- Für feine Oberflächen
- Ideal zur Gewebe-Einbettung
- Zur Überarbeitung alter WDV-Fassaden

Die sichere Renovier-Spachtelmasse

HASIT 254 RENOFINISH **NEU**

Renovierglätte

- Auftragsdicke 1–2 mm
- Für glatte, hochwertige Oberflächen
- Ideal zur Glättung aller mineralischen Untergründe
- Schleifbar, universell beschichtbar

Die edle Renovier- und Flächenglätte

Weitere Informationen finden Sie unter www.hasit.de

Welche Probleme können gelöst werden?



Fehlerhafte Oberputzflächen
250 RENOPLUS



Unschöne Oberputzflächen
250 RENOPLUS



Wandheizungen verputzen
250 RENOPLUS



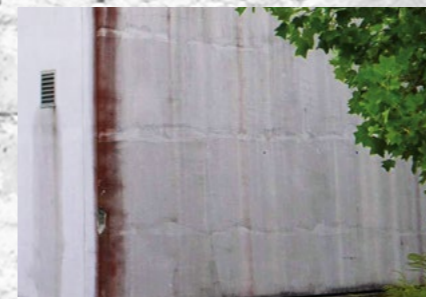
Unterschiedlich starke Ausbrüche
250 RENOPLUS



Untergrundaussgleich
250 RENOPLUS



Alte Kunstharzoberputze
251 RENOSTAR



Veralgung
251 RENOSTAR



Modellierter Oberputz für WDV
252 RENODESIGN



Putzrisse
250 RENOPLUS, 251 RENOSTAR,
252 RENODESIGN



Denkmalpflegerische Anforderungen
250 RENOPLUS, 251 RENOSTAR,
252 RENODESIGN, 254 RENOFINISH



Grobe Oberputzstrukturen
250 RENOPLUS, 251 RENOSTAR,
252 RENODESIGN, 254 RENOFINISH



Armierungsgewebe einspachteln
250 RENOPLUS, 251 RENOSTAR,
252 RENODESIGN

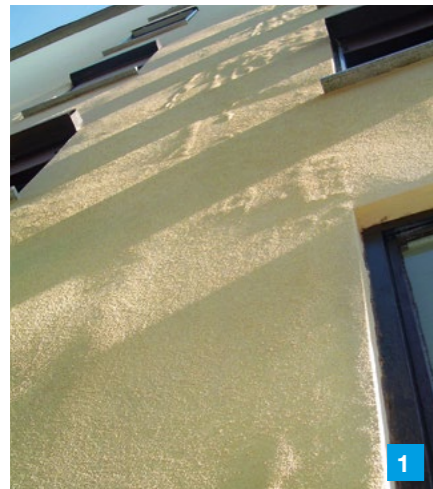


Probleme lösen...

Praxisgerechte Lösungen sind gefragt. Leistungsstarke und natürliche Produkte, die einfach und zuverlässig in der Verarbeitung sind – und dabei für viele unterschiedliche Anwendungen eingesetzt werden können.

Die bisher üblichen Spachtelmassen und Glätten für die Fassaden- und Putzinzandsetzung basieren entweder auf den Bindemitteln Portlandzement oder Kunstharz-Dispersionen. Überwiegend zementgebundene Spachtelmassen sind zwar mineralisch, aber bei der Instandsetzung alter Putzfassaden oder alter Untergründe zu starr und unflexibel.

Die Folgen sind Spannungen, Risse und Abplatzungen an der neu aufgetragenen Putzschicht. Dispersions-Spachtelmassen sind zwar elastisch und oft können damit Risse überbrückt werden. Allerdings haben sie nur eine geringe Diffusionsoffenheit und sind damit zu sperrend und dicht für die Überarbeitung von alten Untergründen. Abplatzungen und Auswölbungen der Putzschicht sind die Folge.



Spannungen, Risse und Abplatzungen – Probleme herkömmlicher Spachtelmassen

- 1 Auswölbungen der Putzschicht
- 2 Abplatzungen der Putzschicht

HASIT Reno-Putze – die mineralischen Problemlöser

Mit den mineralischen Spachtelmassen HASIT 250 RENOPLUS, HASIT 251 RENOSTAR und HASIT 252 RENODESIGN sowie HASIT 254 RENOFINISH ist die Instandsetzung alter Putzfassaden oder Untergründe einfach und sicher möglich.

- Diffusionsoffen
- Spannungsarm
- Putzrissüberbrückend
- Atmungsaktiv und feuchteregulierend
- Natürlich und gesund
- Vollständig recyclebar



HASIT Objekt Gasthaus „Zur Rosen“

Ältestes Haus in Jena (1406 erste urkundliche Erwähnung), Fassadensanierung

Standort: Jena
Objekt-Art: Gasthaus



... dann aber richtig!

Das Objekt Gasthaus „Zur Rosen“ wurde u.a. mit folgenden HASIT Produkten renoviert:

- HASIT HASOLAN Kalkmörtel
- HASIT 636 Faser-Super-Leicht rapid
- HASIT 250 RENOPLUS Renovierputz
- HASIT 252 RENODESIGN Renovierstrukturputz
- HASIT PE 228 SILICATE SOL Mineralischer Sol-Silikat-Außenanstrich

HASIT Reno-Putze im Vergleich

Für jede Anforderung das passende Produkt

Die HASIT Reno-Putze sind einfach und flexibel einsetzbar. Die Tabelle zeigt Ihnen die jeweiligen Produkte mit ihren Eigenschaften, technischen Daten und Untergrundanforderungen.



	HASIT 250 RENOPLUS	HASIT 251 RENOSTAR	HASIT 252 RENODESIGN	HASIT 254 RENOFINISH
Eigenschaften				
Liefereinheit	25 kg	25 kg	30 kg	25 kg
Korn	0-1 mm	0-0,5 mm	0-1 / 0-2 / 0-3 mm	0-0,1 mm
Farbe	Rohweiß	Weiß	Rohweiß	Weiß
Bindemittel	Weißkalk / Weißzement / Dispersion	Weißkalk / Weißzement / Dispersion	Weißkalk / Weißzement / Dispersion	Weißkalk / Weißzement / Dispersion
Faserarmiert	Ja	Ja	Ja	Nein
Auftragsdicke	3-30 mm	1-10 mm	max. 3-fache Korngröße	1-2 mm
Anwendungsort	innen und außen / Wand und Decke	innen und außen / Wand und Decke	innen und außen / Wand und Decke	innen und außen / Wand und Decke
Technische Daten				
Druckfestigkeit nach 28 Tagen	ca. 3 N/mm ²	ca. 3 N/mm ²	ca. 3 N/mm ²	ca. 4 N/mm ²
E-Modul	ca. 3.500	ca. 3.500	ca. 3.500	ca. 3.300
Diffusionsoffenheit	Sehr hoch	Hoch	Sehr hoch	Sehr hoch
Wasserabweisung	Gering	Hoch	Gering	Gering
Brandverhalten	Nicht brennbar	Nicht brennbar	Nicht brennbar	Nicht brennbar

	HASIT 250 RENOPLUS	HASIT 251 RENOSTAR	HASIT 252 RENODESIGN	HASIT 254 RENOFINISH
Untergründe und Anwendung				
Bestehende gestrichene WDV-Systeme	-	+++	++	-
HASIT WDVS-Armierungsmassen (HASIT DIEPLAST 860 oder 804)	-	-	++	-
HASIT 850 Dämmputz	+++	-	-	-
Gerissene Oberputze	-	+++	-	-
Kalkputze	+++	++	+++	+++
Kalkzement- oder Zementputze	+++	++	+++	+++
Gips- oder Gipskalkputze	++	+++	++	+++
Kunstharze / Dispersionsputze oder Anstriche	+	+++	-	+++
Mauerwerk	+++	++	+++	-
Beton	+++	++	+++	+++
Gipskartonplatten	-	+++	-	+++
Wandheizungssysteme	+++	-	-	-
Verarbeitung				
Als Spachtelmasse	+++	+++	-	-
Als Grund- bzw. Ausgleichputz	+++	-	-	-
Als Armierungsschicht mit HASIT Armierungsgewebe weiß	+++	+++	+	-
Als Glätte	-	+	-	+++
Schleifbar	-	+	-	++
Als Filzputz	++	+++	+	-
Als Modellierputz	+	-	+++	-
Mit Kalkfarben überstreichbar	+++	+	++	+++
Mit Silikat, Silikonharzfarbe überstreichbar	+++	+++	+++	+++

HASIT Reno-Putze

Sortimentsübersicht

Von der Vorbehandlung bis zum Anstrich – unsere HASIT Produkte begleiten Ihre Renovierung oder Ihr Bauvorhaben und sind perfekt aufeinander abgestimmt.

Untergrundvorbehandlung

HASIT VERFESTIGER Untergrundverfestigung



Alkalisches Verfestigungsmittel auf mineralischer Basis ohne wasserabweisende Zusätze zur Verfestigung von Putz, Mauerwerk und Beton.

Systemprodukt (Untergrundvorbereitung) für anschließenden Auftrag von HASIT Renovier- oder Grundputzen.

Art.-Nr.	EH/P	ltr./EH	Farbe	Gebinde	Verbrauch
006615	84	5	transparent	Kanister	ca. 0,5 ltr./m ²
006614	60	10	transparent	Kanister	ca. 0,5 ltr./m ²

Renovierputze

HASIT 250 RENOPLUS Renovierputz



Mineralischer, leicht hydrophobierter Renovier- und Ausgleichputz der Mörtelgruppe P II (DIN V 18550) bzw. CS II (EN 998-1). Zum Überarbeiten und Ausgleichen tragfähiger Putzflächen (3–30 mm).

Art.-Nr.	EH/P	kg/EH	Körnung	Gebinde	Verbr./Ergiebigkeit
068069	42	25	0 - 1,0 mm	Sack	ca. 1,5 kg/m ² /mm

HASIT 251 RENOSTAR Renovierspachtel



Mineralischer, hydrophobierter Renovierspachtel der Mörtelgruppe P II (DIN V 18550) bzw. CS II (EN 998-1). Zum Überarbeiten tragfähiger WDVS Beschichtungen (1–10 mm).

Art.-Nr.	EH/P	kg/EH	Körnung	Gebinde	Verbr./Ergiebigkeit
142777	42	25	0 - 0,5 mm	Sack	ca. 1,5 kg/m ² /mm

Renovierputze

HASIT 252 RENODESIGN Renovierstrukturputz



Weißer, mineralischer, faserverstärkter Oberputz der Mörtelgruppe P I (DIN V 18550) bzw. CS II (EN 998-1). Verschiedene Strukturen, z.B. Waschputz möglich.

Art.-Nr.	EH/P	kg/EH	Körnung	Gebinde	Verbr./Ergiebigkeit
006495	42	30	0 - 1,0 mm	Sack	ca. 1,45 kg/m ² /mm
006494	42	30	0 - 2,0 mm	Sack	ca. 1,45 kg/m ² /mm
006496	42	30	0 - 3,0 mm	Sack	ca. 1,45 kg/m ² /mm

HASIT 254 RENOFINISH Renovierglätte



Mineralischer, nicht hydrophobierter Renovierglätte der Mörtelgruppe P II (DIN V 18550) bzw. CS II (EN 998-1). Als Endbeschichtung überarbeiteter, tragfähiger Putzflächen.

Art.-Nr.	EH/P	kg/EH	Körnung	Gebinde	Verbr./Ergiebigkeit
142778	42	25	0 - 0,1 mm	Sack	ca. 1,0 kg/m ² /mm

Silikat-Innenanstrich

HASIT PI 263 ÖKOSIL Silikat-Innenanstrich



Bewährter und TÜV-geprüfter Mineralanstrich auf Basis von Silikat (Kaliwasserglas). Streichfertig, hoch diffusionsoffen, sehr gut deckend, emissions- und lösemittelfrei. Zum Streichen von trockenen, mineralischen Putzen im Innenbereich, nach DIN 18363. Verarbeitung ab 8°C. Nach DIN EN 13300: Abriebsklasse 3, Kontrastverhältnis 1. Weiß und farbig.

Saugende Untergründe wie Neuputze sind mit HASIT PP 201 SILICA LF, Gipskartonplatten und reine Gipsuntergründe mit HASIT PP 317 ISOGRUND LF vorzugrundieren. Verdünnung mit HASIT PP 201 SILICA LF.

Art.-Nr.	EH/P	ltr./EH	Farbe	Gebinde	Verbrauch
007206	64	5	weiß	Eimer	ca. 0,2 ltr./m ² /A.
007161	24	15	weiß	Eimer	ca. 0,2 ltr./m ² /A.



Silikat-Außenanstrich

HASIT PE 228 SILICATE SOL Mineralischer Sol-Silikat-Außenanstrich



Hochdeckender, hochdiffusionsoffener, wasserabweisender und wetterbeständiger Sol-Silikatanstrich, gem. DIN 18363. Auf Basis von Kaliwasserglas und Kieselsol. Zur Beschichtung von abgeputzten, trockenen mineralischen Putzen, alten Silikatuntergründen sowie organischen Untergründen. Weiß und farbig. Fb-Klasse nach BFS-MB Nr. 26: A.

Untergründe wie Neuputze sind mit HASIT PP 201 SILICA LF vorzugrundieren. Verdünnung mit HASIT PP 201 SILICA LF.

Art.-Nr.	EH/P	ltr./EH	Farbe	Gebinde	Verbrauch
093838	64	5	weiß	Eimer	ca. 0,15 ltr./m ² /A.
093837	24	15	weiß	Eimer	ca. 0,15 ltr./m ² /A.





HASIT Trockenmörtel GmbH
ZENTRALE

Landshuter Straße 30
85356 Freising
Tel.: +49 8161 602-0
Fax: +49 8161 68522
kontakt@hasit.de
www.hasit.de

WERK SCHWARZENFELD

Karl-Knab-Straße 44
92521 Schwarzenfeld
Tel.: +49 9435 92-0
Fax: +49 9435 901395

Geschäftsbereich Süd

WERK EICHENKOFEN

Mooslerner Weg 12
85435 Erding
Tel.: +49 8122 120-0
Fax: +49 8122 120-65

WERK KISSING

Auenstraße 11
86438 Kissing
Tel.: +49 8233 7900-0
Fax: +49 8233 7900-95

Geschäftsbereich Süd/Ost

WERK REGENSBURG

Ditthornstraße 18
93055 Regensburg
Tel.: +49 941 79595-0
Fax: +49 941 79595-80

WERK CROSSEN

Am Rautenanger 6
07613 Crossen an der Elster
Tel.: +49 36693 494-0
Fax: +49 36693 494-40

Geschäftsbereich Süd/West

WERK AMMERBUCH-ALTINGEN

Berger Weg 1
72119 Ammerbuch-Altingen
Tel.: +49 7032 973-0
Fax: +49 7032 973-166

www.hasit.de

Technische Fragen? Die **HASIT** Profi-Hotline hilft.

Telefon: 07 00/42 74 80 00

(0,39 EUR/Min. aus dem Festnetz, abweichende Tarife aus dem Mobilfunknetz)

Die **HASIT** Profi-Hotline ist von Montag bis Freitag
von 8:00 - 17:00 Uhr für Sie erreichbar.

