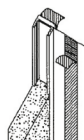


## TEHNIČNI LIST

### RÖFIX Priključna letev za omete P

PVC




#### Področja uporabe

Tesnilna in zaščitna letev iz trdega PVC-ja. Pri zaključkih ometa ob vratih, oknih itd.

#### Izvedba



#### Tehnični podatki

Koda artikla	2000148140
EAN	9003304116737
Embalaža	
Količina na paleto	48 tm/EN
Enota na paleto	20 Kos/EN
Dolžina	240 cm
Požarna odpornost	A1 EN 13501-1

#### Pravne in tehnične informacije

Pri uporabi naših izdelkov upoštevajte podatke, navedene v naših tehničnih listih, skladno s splošnimi in posebnimi standardi države ter priporočili ustreznih nacionalnih trgovinskih združenj.

#### Splošna opozorila

S tem tehničnim listom so razveljavljene vse predhodne izdaje. Navedbe v tem tehničnem listu so v skladu z našim tehničnem znanjem in praktičnimi izkušnjami. Podatke smo pripravili skrbno in vestno, vendar ne jamčimo za njihovo pravilnost, aktualnost in popolnost, niti ne odgovarjamo za nadaljnje odločitve uporabnika. Navedbe same po sebi niso podlaga za pravno razmerje ali druge dodatne obveznosti – navedbe v tem katalogu nas pravno ne zavezujejo. Kupec/stranka mora vedno sam preizkusiti izdelek, ali ta ustreza predvidenemu namenu uporabe. Izdelki RÖFIX kot

## RÖFIX Priključna letev za omete P

PVC

tudi vse vsebovane surovine so podvrženi stalnemu nadzoru, s čimer se zagotavlja nespremenjena kakovost. Za vprašanja, povezana z uporabo in vgradnjo ali predstavitevijo naših izdelkov, vam je na voljo naša tehnično-svetovalna služba. Posodobljene tehnične liste najdete na internetni strani [www.roefix.si](http://www.roefix.si), lahko jih zahtevate tudi pri tehnično-svetovalni službi.

Vsi tehnični podatki, navedeni v tem tehničnem listu, določeni so bili v laboratorijskih pogojih.