

EPS 031 Mono grau mit weisser Deckschicht 16

Expandierte Polystyrol Dämmplatte

Anwendung: Systemkomponente zu FIXITherm.eps. Für die kostengünstige Wärmedämmung an Fassaden im Neu- und im Altbau.

- Eigenschaften:**
- Sehr gute Wärmedämmung
 - Einseitig weisse Beschichtung reduziert das Aufheizen der Oberfläche
 - Lieferdicken 80 bis 400 mm

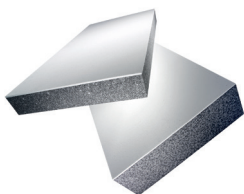
Verarbeitung:



Technische Daten:					
Art.-Nr.	2000147888	2000147889	2000147890	2000147891	2000147892
Werk	S				
Verpackungsart					
Einheit pro Palette	6 Stk./EH	5 Stk./EH	4 Stk./EH	3 Stk./EH	3 Stk./EH
Menge pro Einheit	3 m ² /EH	2,5 m ² /EH	2 m ² /EH	1,5 m ² /EH	1,5 m ² /EH
Typ					
Dämmdicke	80 mm	100 mm	120 mm	140 mm	160 mm
Länge	100 cm				
Breite	50 cm				
Wärmeleitfähigkeit λ_D	0,031 W/mK				

Art.-Nr.	2000147893	2000147893	2000147894	2000147895	2000147896
Werk	S	F	S	S	S
Verpackungsart					
Einheit pro Palette	3 Stk./EH	2 Stk./EH	2 Stk./EH	2 Stk./EH	2 Stk./EH
Menge pro Einheit	1,5 m ² /EH	1 m ² /EH	1 m ² /EH	1 m ² /EH	1 m ² /EH
Typ	S	F			
Dämmdicke	180 mm	180 mm	200 mm	220 mm	240 mm
Länge	100 cm				
Breite	50 cm				
Wärmeleitfähigkeit λ_D	0,031 W/mK				

Art.-Nr.	2000147897	2000147897	2000147898	2000147898	2000147899
Werk	S	F	S	F	S
Verpackungsart					
Einheit pro Palette	2 Stk./EH	1 Stk./EH	2 Stk./EH	1 Stk./EH	2 Stk./EH
Menge pro Einheit	1 m ² /EH	0,5 m ² /EH	1 m ² /EH	0,5 m ² /EH	1 m ² /EH
Typ	S	F	S	F	S
Dämmdicke	260 mm	260 mm	280 mm	280 mm	300 mm
Länge	100 cm				
Breite	50 cm				
Wärmeleitfähigkeit λ_D	0,031 W/mK				



EPS 031 Mono grau mit weisser Deckschicht 16

Expandierte Polystyrol Dämmplatte

Art.-Nr.	2000147899
Werk	F
Verpackungsart	
Einheit pro Palette	1 Stk./EH
Menge pro Einheit	0,5 m ² /EH
Typ	F
Dämmdicke	300 mm
Länge	100 cm
Breite	50 cm
Wärmeleitfähigkeit λ_D	0,031 W/mK

- Zusammensetzung:**
- Die grauen EPS-Platten mit weisser Deckschicht bestehen aus grauem mit wärmereflektierendem Grafit angereichertem, formaldehydfreiem, elastifiziertem Polystyrolhartschaum.
 - Die Platten sind einseitig mit einer weissen Polystyrolschicht belegt.

Grundlagen: Es gelten die allgemeinen Regeln der Baukunde, die jeweils gültigen Merkblätter des Schweizerischen Maler- und Gipserunternehmer-Verbandes SMGV, die Norm SIA 243 «Verputzte Aussenwärmedämmung», die Fachinformation «FIXITherm Wärmedämmverbund-System WDVS» sowie die Angaben in diesem Technischen Merkblatt.

Verarbeitung: Der Kleberauftrag erfolgt von Hand oder mit der Maschine im Rand-/Streifen-Verfahren und Mittelsteg auf die Platte.
Die Platten werden in der Fläche und in den Ecken im Verband verlegt. Die Platten müssen satt gestossen werden. Dübel werden vorzugsweise versenkt.
Vor dem Verputzen werden eventuelle offene Plattenstösse mit Keilen aus XPS oder EPS (35 kg/m³) geschlossen, anschliessend wird die Oberfläche geschliffen.
Als Grundputz mit Einbettung vom Fixit Armierungsgewebe 7x7 wird Fixit 433 Combiputz leicht, Fixit 435 EPS Grundputz Combi oder Fixit 439 Uni leicht 4 bis 5 mm dick aufgetragen.
Weitere Grundputze mit Gewebeeinbettung: Fixit 465 Armierungsspachtel (organisch) sowie Fixit 446 evo Grundputz für biozidfreie WDVS-Systeme.

Nachbehandlung: Noch nicht verputzte Flächen dürfen nicht über längere Zeit ungeschützt der Witterung ausgesetzt sein.

Lagerung: Trocken und vor Sonneneinstrahlung geschützt, unbeschränkt lagerbar.

Zertifikate:



Besondere Hinweise: Die gültigen technischen Merkblätter und Verputzempfehlungen der verwendeten Kleber, Putze und Beschichtungen sowie die Fachinformation «FIXITherm WDVS» sind zu beachten.

Allgemeine Bestimmungen: Dieses technische Merkblatt ersetzt alle früheren Ausgaben des Merkblattes zu diesem Produkt. Die Angaben dieses technischen Merkblattes wurden aufgrund bisheriger Kenntnisse und Erfahrungen sorgfältig und gewissenhaft erstellt und beziehen sich auf den gewöhnlichen Anwendungszweck. Die gemachten Angaben sind bezüglich Richtigkeit und Vollständigkeit ohne Gewähr und schliessen jede Haftung aus. Sie begründen auch kein vertragliches Rechtsverhältnis mit oder eine Nebenverpflichtung durch die Fixit AG. Kunden und Anwender bleiben selbst dafür verantwortlich, die Produkte auf ihre Eignung für den vorgesehenen Verwendungszweck zu prüfen. Den aktuellen Stand unserer technischen Merkblätter finden sie auf unserer Homepage bzw. können in der zuständigen Geschäftsstelle angefordert werden.