



RÖFIX KREATIV

Разчупете концептуалното приложение на продукта, за да задоволите нуждата от разнообразни креативни решения.

От света на изкуството до архитектурата, декорацията и предаването на текстура имат ключово значение в съвременното разбиране за креативност, постигната чрез структурирано или фино материализиране на повърхностите или фасадите.

Новата линия RÖFIX KREATIV прави възможно изразяването чрез декорация и текстура, постигайки желаните ефекти по фасадата и по други външните повърхности. Така тясната граница между живопис и скулптура става ясно видима, създавайки усещането за допир и триизмерност.

В този смисъл RÖFIX KREATIV не е продуктова линия в класическия смисъл на думата, а широка гама от почти неограничени ефекти и декоративни повърхности за вън, в съответствие с творческата визия за фасада на проектанта. Предложените специални комбинации от RÖFIX продукти и различните области на приложение, предлагат неизчерпаем набор от възможности, в зависимост от специфичните креативни потребности на клиента. Това ги прави изключително подходящи за проектирането на всички видове фасади, както и за приложение при топлоизолационните системи. Така концепцията за прилагането на отделен конкретен продукт се надскача, тъй като RÖFIX KREATIV предлага ексклузивни и индивидуално адаптивни решения.

От класическите структури - драскани или влачени, до модерните комбинации, използващи играта със светлината на стъклото и метала, представените решения предлагат гарантирано и ефективно изпълнение в областта на фасадите.

Сградата се превръща в специална с фасада, носеща атмосферата на използваните материали - атмосфера, която оказва хармонично влияние върху предназначението на сградата.



ОБЕКТ: Общинска библиотека
МЯСТО: Брунико (провинция Болцано)





ОБЕКТ: Клуб на дружество
МЯСТО: Шалдерс (Провинция Болцано)



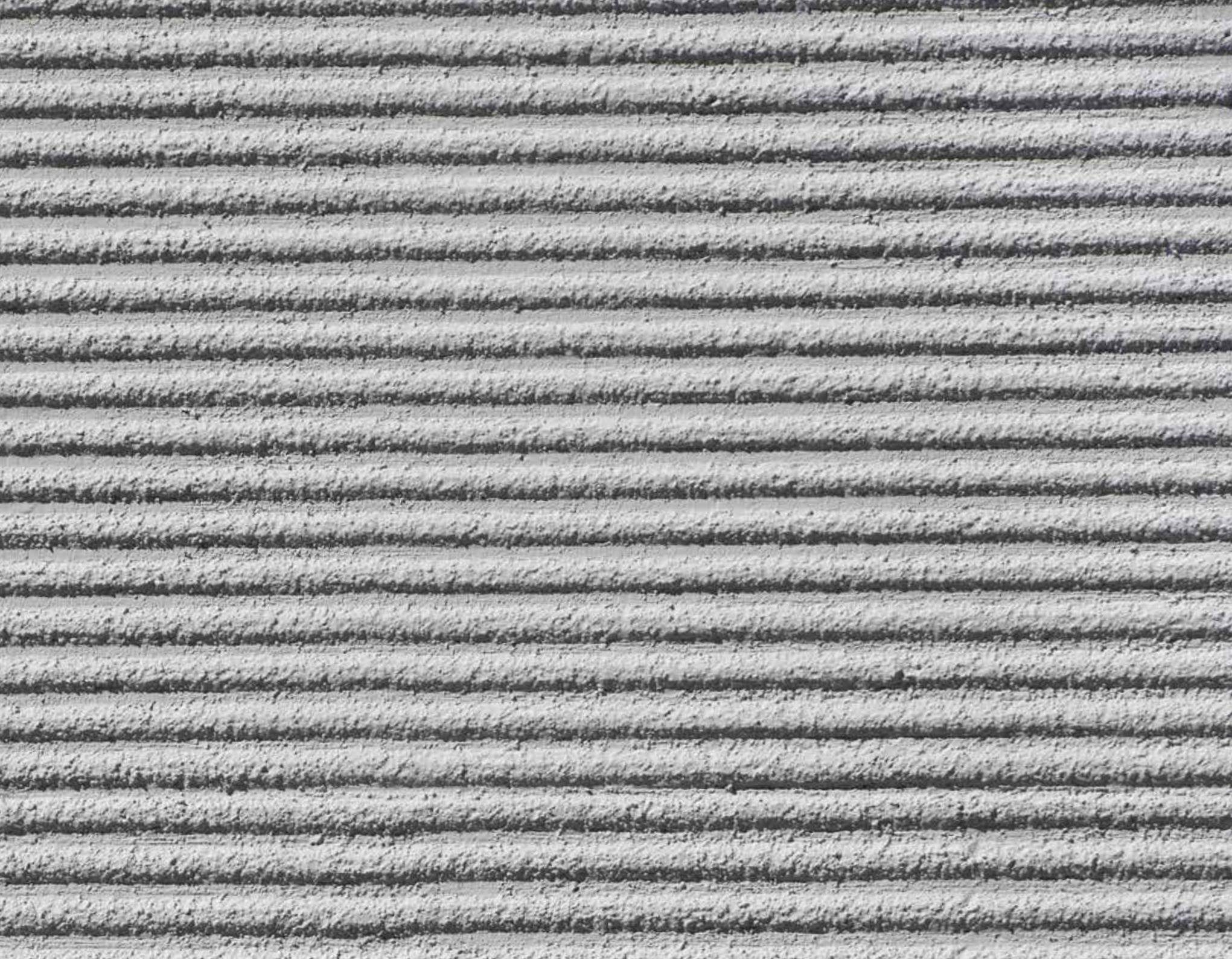


ОБЕКТ: Частна жилищна сграда
МЯСТО: Порто Сан Джорджо (Провинция Фермо)





ОБЕКТ: Средно училище Манцони
МЯСТО: Бриксен (Провинция Болцано)





ОБЕКТ: Офис сграда
МЯСТО: Брунек (Провинция Болцано)





ОБЕКТ: Общинска библиотека
МЯСТО: Сан Марино ин Писария



LE ZVINIÈR. DA NÔ LA INT NAS LOSTÈS/DA NÔ/NO·ND'È CE FÂ/MA LA INT/NAS LOSTÈS/C
USSÌ SI CRÈS/COME I GJÒCUI/IN LIBERTÂT/TRA LAS CÔTULAS/DAS MÂRIS/E LAS RISCL
AS/DAI PEZ/E CUANT/CH' A SI CAPÌS/BISUGNA LÂ-L'W' PLENIPOTENTIARY/I LIKE TO SWI
NG FROM THE SKY/AND DROP DOWN ON ENKOBÈ/BOUN
NCE UP AGAIN LIKE A RUBBER BALL/REACH A HAND DO
WN ON THE ROOF OF THE KREMJA/STRA A TILE/AN
D THROW IT TO THE KESIAK EB./DOG EB./I WILL DIVI
DE THE MOON IN THREE PARTS/THE BIGGEST WILL BE
YOURS./DON'T EAT IT TOO FAST.-I'W' A E'W' SPERO, EDV
WARD, CHE TU ABBA FATTO UNA BELLA RISATA QUAN
DO HAI SENTITO CHE MI AVEVANO ACCUSATO DI AVER
PARTECIPATO AL TENTATIVO DI UCCIDERE IL PRESIDE
NTE ORTIZ RUBIO << CHI L'AVREBBE MAI PENSATO EH?
UNA RAGAZZA COSÌ GENTILE CHE FACEVA FOTOGRAFIE
ECOSÌ CARINE DI FIORIE BAMBINI >>.E. NON VUOLOMSKA
PER TUTTA LA NOTTE, LE TEMPIE LE HANNO JUGATO
O CON TANTA FORZA DA FARLE SCOPPIARE CHE ESPLODI
ESSERO, DANDOLE UN PO' DI SOGGIELO. ALLORA L'AVR
EBBERO DEBOSTA ACCANTO A JULIO. E INVECE, ECCOLA LÌ, ВИСОКА ЛИВА... << LA PREGO
DI RISPONDERE ALLA DOMANDA. ЛИВА È IL SUO VERO NOME? >> << IN REALTÀ È ASSUNTA
MA MI CHIAMANO ЛИВА >> TINA RICORDA CHE SUA MADRE LA CHIAMAVA TINISSIMA. << N
ON HA ALTRI NOMI? >> << ASSUNTA VEDAIDE ГИЦИВ... >> << E IL SUO COGNOME? >> << MO
DOLLI >> << LA PREGO DI SILLABARLO PERCHÉ LO SI POSSA РЕГИСТРАРЕ. E IL COGNOME
DI SUA MADRE DA NUBILE? >> << MONDINI >> ALL' IMPROVVISO, TINA NON È UNA FOTOGRAFI

LI >> << << LA PREGO DI SILEN-
UAM DA NUBILE?
ON È NULL' ALTRO CHE U-
D ART2 DOCCAS SACCO
AR-EIN-ART2
AZNEMENTE, QUASI COM-
AR-EIN-ART2



ОБЕКТ: Къща Йосеф Мучлехер
МЯСТО: Бриксен (Провинция Болцано)



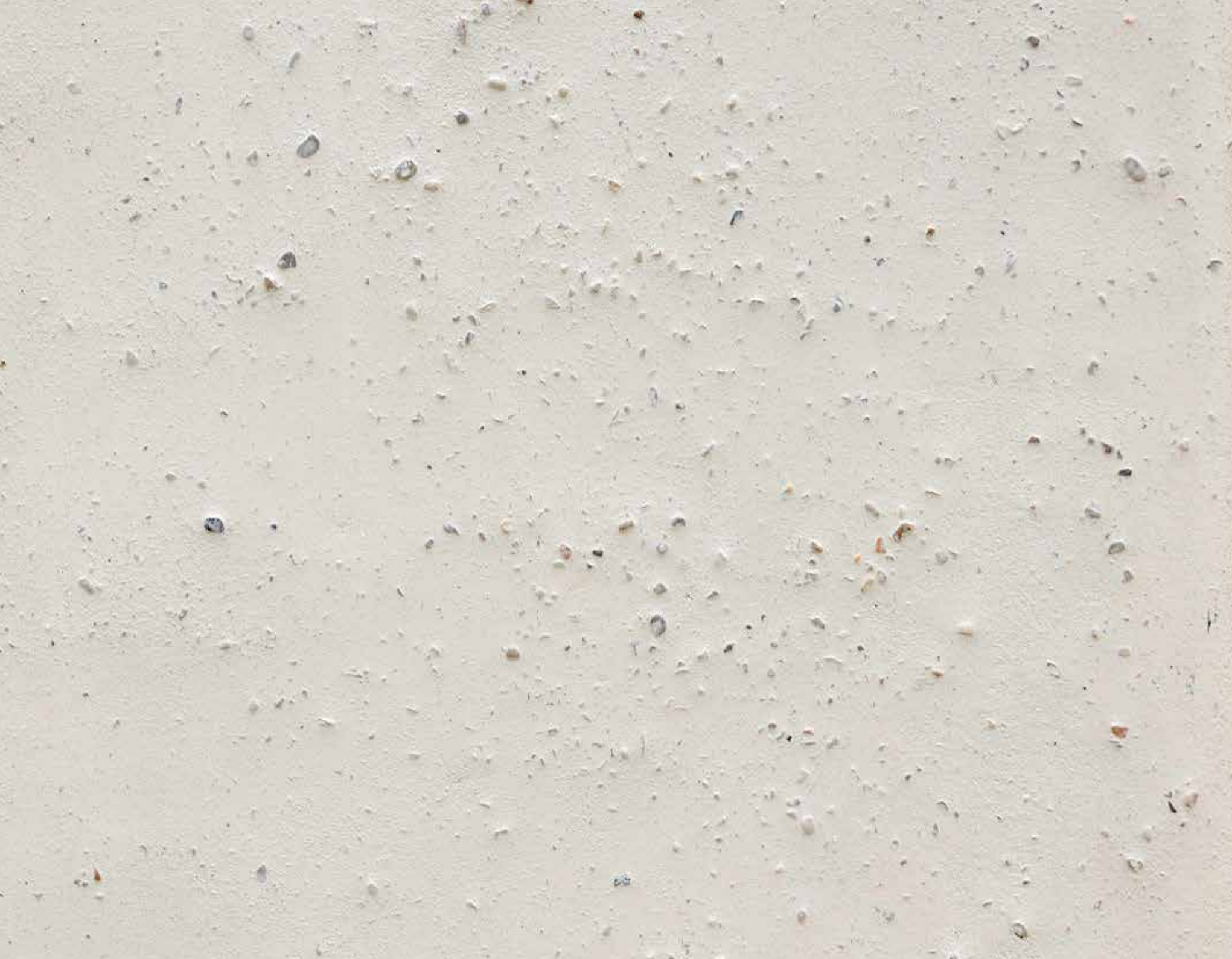


ОБЕКТ: Частна къща
МЯСТО: Райшах (Провинция Болцано)





ОБЕКТ: Частна къща
МЯСТО: Фрегона ди Виторио Венето (Провинция Тревизо)





ОБЕКТ: Частна къща
МЯСТО: Сан Дона ди Пиаве (Провинция Венеция)





ОБЕКТ: Офис сграда/Промислена сграда
МЯСТО: Филах (Австрия)

ОТДАЙТЕ СЕ НА ВДЪХНОВЕНИЕТО!

Радостта да виждаш и да разбираш е най-прекрасният
дар на природата

Алберт Айнщайн

Указания и общи условия

Указания

- Постигнатия ефект може да варира в зависимост от използваната техника на полагане или от майсторските умения на изпълнителя
- Приложеният при структурирането и обработката на продуктите метод от линията RÖFIX KREATIV, създава винаги уникален, смесен, но никога същия краен ефект. Това е характеристика, която подчертава уникалността на RÖFIX KREATIV и зависи от вида и начина на обработка. Тези предпоставки за евентуални различия не са причина за рекламата на продукта.
- Ето защо, преди да започнете работа, препоръчваме да се направят пробни повърхности.

Подготовка на основата

- Основата трябва да бъде суха, достатъчно добре втвърдила, чиста и обезпрашена, равномерна, да не е замръзнала, равна, достатъчно груба и здрава, както и без наличие на изцветявания и разделителни средства.
- Граничещи един с друг строителни елементи, като прозорци, первази, парапети, каменни плочи и други подобни, трябва да бъдат достатъчно добре защитени.
- За всеки случай, да се спазват инструкциите за подготовка на основата, техническите карти на продуктите и необходимите указания за обработка.
- По време на фазите на обработка, съхнене и втвърдяване, минималната температура (на основата, материала и въздуха) трябва да е +5 С. Във фазата на обработка да не се допуска образуване на конденз (да не надвишава точката на оросяване) или събиране на вода по повърхността.
- Строителното скеле трябва да бъде проектирано и сглобено в съответствие с правилата за безопасност, така че планираните дейности да протекат безпроблемно. Да се предвиди и защитна мрежа на фасадата.

Мостра

- Мостри с RÖFIX KREATIV ефекти може да изискате чрез задаване на артикулния номер на продукта.
- Моля, за консултация се обърнете към Вашия най-близко намиращ се RÖFIX консултант. За допълнително информация, моля да се свържете с наш технически консултант.
- Мостри, направени върху плочи с размер 40x60 cm се заплащат.
- За условията на доставка, моля да се обърнете към вашият RÖFIX дистрибутор или към RÖFIX мениджър продажби.
- Изготвените върху плоча мостри служат само като ориентир, какъв ефект би могъл да се получи. Различните технически умения, условията на основата, времето и методите на обработка на продуктите, както и използването на различни инструменти, могат да доведат до различия, които не са повод за рекламата.

Подходяща основа

Вън

Всички процеси на обработка са възможни върху следните топлоизолационни системи с армировка:

RÖFIX LIGHT EPS - RÖFIX W50 EPS - RÖFIX POLY EPS - RÖFIX FIREESTOP LIGHT - RÖFIX FIREESTOP - RÖFIX CORKTHERM

За обработката върху други, различни от гореописаните RÖFIX Топлоизолационни системи, моля да се обърнете към RÖFIX технически консултант. Строителни плочи с армиращ слой RÖFIX Unistar® LIGHT и RÖFIX P50 Армираща мрежа:

RÖFIX RENOTECT - BLUCLAD - Fermacell Powerpanel - Knauf Aquapanel

RÖFIX Хастарна мазилка:

RÖFIX Варова, варо-/циментова - RÖFIX Лека хастрана мазилка - RÖFIX Renostar® + RÖFIX P50

Вътре

RÖFIX Варова-, Варо-циментови мазилки и шпакловки

Предварително обработена гипсокатонена плоча с RÖFIX PRIMER COLOR PLUS

Указания за възможните цветове

- За употреба върху топлоизолационни системи на фасади във всички цветове с коефициент на светлочувствителност по-голям от 25 %.
- За употреба върху външна мазилка във всички цветове, съгласно актуалният RÖFIX цветови каталог (при коефициент на светлочувствителност <15% се използва RÖFIX PE 519 PREMIUM DARK SycoTec®).
- За употребата върху строителни плочи навън, да се използват всички цветове съгласно актуалният RÖFIX цветови каталог (при коефициент на светлочувствителност 15% се използва RÖFIX PE 519 PREMIUM DARK SycoTec®).
- За употреба върху вътрешна мазилка и гипсокартон във всички цветове съгласно актуалния RÖFIX Цветови каталог.

ПРОДУКТ RÖFIX SiSi-Putz® KREATIV ЕФЕКТ "КАПКА"



Артикул 48489 – Мостра
KREATIV ЕФЕКТ "КАПКА" –
Продукт RÖFIX SiSi-Putz®
KREATIV

Възможни са различни
варианти, които трябва да се
съгласуват предварително с
нашите технически експерти.

Отдайте се на вдъхновението!

Обработка

1. След пълното изсъхване и втвърдяване на шпакловката, равномерно с четка или валик, се нанася цветния грунд RÖFIX Putzgrund PREMIUM. Преди да се нанесе следващия слой се изчака min. 24 часа.
2. Крайното покритие е с пастьозна готова за употреба RÖFIX SiSi-Putz® мазилка на силикат-силиконова основа, в различни зърнометрии (1-6 mm), бяла или цветна, със силно водоотблъскващи (капилярно водопоглъщане $W \leq 0,15 \text{ kg/m}^2 \cdot \text{h} - 0,5$), паропропускливи ($\mu=60$), устойчиви на атмосферни влияния свойства, със защита против образуване на плесени и гъби. Полагането се извършва с помощта на стоманена маламашка, с минимална дебелина на мазилката, отговаряща на едрината на зърното, а крайната обработка се извършва в желаната структура с помощта на KREATIV инструмент. Цветът на завършващото покритие се избира от техническото ръководство на обекта.
В случай, че крайното покритие е цветно, коефициентът на светлочувствителност $> 25\%$, да се съблюдават цветовете от цветовия каталог RÖFIX ColorDesign.

3. Възможни цветове за постигане на крайна защита:

3.1 Равномерен ефект: Върху повърхността се нанася фасадна боя RÖFIX PE 519 PREMIUM, която е направена на основа SISI технология, паропропусклива хибридна боя за мазилка и топлоизолационни фасади с оптимален микс от свойства на органични и неорганични компоненти. RÖFIX SISI технология е базирана на нов вид, полимерно стабилизирана, еластична силикатна/силиконова структура. Висока покривност, водоотблъскваща при налична дифузия на водни пари, с минимално напрежение чрез технологията RÖFIX RELAX, цветово- и кредитращо устойчива. G3E3S1V2W3AOCO съгласно EN 1062-1. Плътност 1,5 kg/l. SD-стойност ок. 0,2 m; pH-стойност 8,5; Съдържание на летливи органични съединение (ЛОС) 1 g/l. Бяла или цветна (цветът се избира от техническото ръководство на обекта). Продуктът се нанася равномерно, на два слоя един върху друг с подходящ въздушен пистолет за пръскане на мазилка. Цветът се избира от палитрата на цветовия каталог RÖFIX ColorDesign. При топлоизолационните системи, коефициентът на светлочувствителност трябва да е над 25%.

3.2. Полупокриващ ефект: Декоративно дооформление на вече подготвени повърхности чрез нанасяне на RÖFIX PP 403 MULTI Силиконов лазур за вътре и вън, върху бои или завършващи покрития, с лек сатенен ефект, с минимално съдържание на ЛОС; продуктът се нанася еднослойно или двуслойно, с подходяща четка и чрез ефектна лазурна техника се полага равномерно и покриващо. Прозрачен или цветен (цветът се избира от техническото ръководство на обекта). При външна употреба да се използва RÖFIX EXTRA Добавка за консервация.

Вътрешни бои: Всички RÖFIX вътрешни бои се полагат съблюдавайки областта на приложение и предварителната обработка на основата и съгласно указанията в техническата карта.



ПРОДУКТ RÖFIX SiSi-Putz® KREATIV KREATIV ЕФЕКТ "РЕКА"



Артикул 48528 – Мостра
KREATIV Ефект "РЕКА" -
Продукт RÖFIX SiSi-Putz®

Възможни са различни
варианти, които трябва да се
съгласуват предварително с
нашите технически експерти.

Отдайте се на вдъхновението!

Обработка

1. След пълното изсъхване и втвърдяване на шпакловката, равномерно с четка или валик, се нанася цветния грунд RÖFIX Putzgrund PREMIUM. Преди да се нанесе следващия слой се изчака min. 24 часа.
 2. Крайното покритие е с пастьозна, готова за употреба RÖFIX SiSi-Putz® KREATIV 123 мазилка, на силкат-силиконова основа, бяла или цветна, със сълно водопоглъщащи (капилярно водопоглъщане $W \leq 0,15 \text{ kg/m}^2 \cdot \text{h} \cdot 0,5$), паропропускливи ($\mu=60$), устойчиви на атмосферни влияния свойства, както и със защита против образуване на алги и мухъл. Полагането се извършва със стоманена маламашка с минимална дебелина на полагане, отговаряща на зърнометрията и крайната обработка с KREATIV инструмент, в зависимост от желата структурата на повърността. Цветът на завършващото покритие се избира от техническото ръководство на обекта. В случай, че крайното покритие е цветно, коефициентът на светлочувствителност $> 25\%$, да се съблюдават цветовете от цветовия каталог RÖFIX ColorDesign.
 3. Ефекти:
 - 3.1. Perlmut (виж снимката) SalePepe: Нанасянето става върху все още прясна основа от избрани и чисти вътрешни KREATIV компоненти. Машинно, полагането става равномерно и с подходящ уред за пръскане. Материалът се нанася с пистолет за мазилка или с уред за пръскане със сравнително мощен компресор (ок. 4-5 бара постоянно налягане), като пръскането става с бързи движения. При по-големи повърхности или дължини е необходим маркуч със сгъстен въздух ($>20 \text{ m}$) и компресор с минимална мощност 1.100 l/мин. За по-малки повърхности (каси на прозорци, входи на магазини и др.) е достатъчна мощност от 400 l/мин.
 - 3.2. Полупокриващ ефект: Декоративно завършване на вече подготвени повърхности чрез нанасяне на RÖFIX PP 403 MULTI Силиконов лазур за вън и вътре, върху бои или завършващи покрития, с лек сатенен ефект, с минимално съдържание на ЛОС, продуктът се нанася еднослойно или двуслойно, с подходяща четка и с равномерна и покриваща лазурна техника. Прозрачен или цветен (цветът се избира от техническото ръководство на обекта). При външна употреба да се използва и RÖFIX EXTRA Добаква за консервация.
- Вътрешни бои: Всички RÖFIX вътрешни бои се полагат съблюдавайки областта на приложение и предварителната обработка на основата и съгласно указанията в техническата карта.



ПРОДУКТ RÖFIX 750 KREATIV ЕФЕКТ "ЗЪРНО"



Артикул 48492 – Мостра
KREATIV Ефект "Зърно" –
Продукт RÖFIX 750

Възможни са различни
варианти, които трябва да се
съгласуват предварително с
нашите технически експерти.

Отдайте се на вдъхновението!

Обработка

1. Свързваща шпакловка с RÖFIX Renostar® на основа хидратна вар, бял цимент и висококачествен фин мраморен пясък, с едрина размера на зърното от 0-0,5 m, с якост на натиск от 3,5 N/mm² след 28 дни, дифузия на водни пари μ ок. 25, якост на огъване 1,8 N/mm². Плътност сухо състояние 1300 kg/m³. Продуктът се нанася с маламашка, като свързващ мост. Прясно в прясно - без време на технологичен престой, се продължава със следващата стъпка.
2. Крайното покритие на системата се извършва с висококачественото, минерално покритие RÖFIX 750, на основа вар/бял цимент и гранули от пемза, CR-CS II-W2, съгласно EN 998-1, зърнометрия 4-7 mm, бяло или цветно. Обработка със стоманена маламашка в минимална дебелина на мазилката, отговаряща на едрината на зърното (и накрая за постигане на желаната структура, обработка с пластмасова шпатула). Възможно е и нанасяне с мистрия. В този случай препоръчваме полагане на тънкослойно системно лепило, по метода прясно в прясно и без време на технологичен престой се продължава с техническа чрез шпакловане.
3. Нанасяне върху повърхността с RÖFIX PE 519 PREMIUM SiSi - на базата на SiSi технология, паропроходима хибридна боя за фасади с мазилка и ТИС, с оптимални свойства от органични и неорганични компоненти. RÖFIX SiSi-технологията е на базата на нова, полимерно стабилизирана еластична, силикат-силиконова структура. Висока покривност, водоотблъскваща при наличие на паропропускливост, с минимално напрежение чрез RÖFIX RELAX-технология, устойчива на кредиране и на изсветляване на цветовете. G3E3S1V2W3A0C0 съгласно EN 1062-1. Плътност 1,5 kg/l.; SD-стойност ок. 0,2 m;pH- стойност 8,5; ЛОС -съдържание 1g/l. Бяла или цветна (Цветът се избира от техническото ръководство на обекта). Продуктът се нанася равномерно на два слоя един върху друг с подходяща четка или валик. Машинното полагане се извършва равномерно и с подходящ въздушен пистолет за пръскане на мазилка. Цветът се избира от палитрата на цветовия каталог RÖFIX ColorDesignne. Теплоизолационната система трябва да бъде с коефициент на светлочувствителност над 25%.
 - 3.1. Възможност за друг вид лазур. Декоративно оформление на вече подготвени повърхности чрез нанасяне на RÖFIX PP 403 MULTI Силиконов лазур за вън и вътре, върху бои или завършващи покрития, с лек сатенен ефект, с минимално съдържание на ЛОС; продуктът се нанася еднослойно или двуслойно, с подходяща четка и с равномерна и покриваща лазурна техника. Прозрачен или цветен (цветът се избира от техническото ръководство на обекта). При външна употреба да се използва и RÖFIX EXTRA
Добавка за консервация.

Вътрешни бои: Всички RÖFIX вътрешни бои се полагат съблюдавайки областта на приложение и предварителната обработка на основата и съгласно указанията в техническата карта.



ПРОДУКТ RÖFIX DESIGNPUTZ KREATIV ЕФЕКТ "ВЪЛНА"



Артикул 48512 – Мостра
KREATIV Ефект "Вълна" –
Продукт RÖFIX DESIGNPUTZ

Възможни са различни
варианти, които трябва да се
съгласуват предварително с
нашите технически експерти.

Отдайте се на вдъхновението!

Обработка

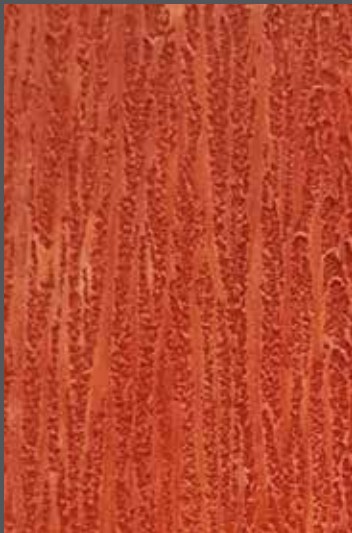
1. Крайното покритие е с минерална, хидрофобна, моделираща, специална завършваща мазилка RÖFIX DESIGNPUTZ; с възможност за полагане в различни техники и структури на оформление, за топлоизолационни системи, както и за фасади, във вътрешни помещения върху хастрани мазилки и предварително обработени строителни плочи (напр. гипсокартон). На база NHL и висококачествен варовиков пясък със зърноментрия до 1,2 mm, плътност сухо състояние ок. 1400g/m³, дифузия на водни пари ($\mu=20$), капилярно водопоглъщане W2, реакция на огън Европейски клас A1, съгласно EN 998-1. Полагането се извършва със стоманена маламашка, а в зависимост от желаната структура на повърхността, съотв. от естетическия ефект, крайната обработка се извършва с KREATIV инструмент.
2. Нанасяне върху повърхността с RÖFIX PE 519 PREMIUM SiSi - на базата на SiSi-технология, паропроходима, хибридна боя за мазилка и ТИС фасади с отимална комбинация на качества от органични и неорганични компоненти. RÖFIX SiSi-технологията е на базата на нова, полимерно стабилизирана еластична, силикат-силиконова структура. Висока покривност, водоотблъскваща при наличие на паропропускливост, с минимално напрежение чрез RÖFIX RELAX-технология, устойчива на кредиране и изсветляване на цветовете. G3E3S1V2W3A0C0 съгласно EN 1062-1. Плътност 1,5 kg/l.; SD-стойност ок. 0,2 m; рН-стойност 8,5; ЛОС- съдържание 1 g/l. Бяла и цветна (цветът се избира от техническото ръководство на строежа). Продуктът се нанася равномерно на два слоя един върху друг с подходяща четка или валяк. Машинното полагане се извършва равномерно и с подходящ въздушен пистолет за пръскане на мазилка. Цветът се избира от палитрата на цветовия каталог RÖFIX ColorDesign. Теплоизолационната система трябва да бъде с коефициент на светлочувствителност над 25%.

2.1. Допълнителен ефект с лазер. Декоративно оформление на вече подготвени повърхности чрез нанасяне на RÖFIX PP 403 MULTI Силиконов лазер за вън и вътре, върху бои или завършващи покрития, с лек сатенен ефект, с минимално съдържание на ЛОС, продуктът се нанася еднослойно или двуслойно, с подходяща четка и с равномерна и покриваща лазерна техника. Прозрачен или цветен (цветът се избира от техническото ръководство на обекта). При външна употреба да се използва и RÖFIX EXTRA Добавка за консервация.

Вътрешни бои: Всички RÖFIX вътрешни бои се полагат съблюдавайки областта на приложение и предварителната обработка на основата и съгласно указанията в техническата карта.



ПРОДУКТ RÖFIX DESIGNPUTZ KREATIV ЕФЕКТ "КОРАЛ"



Артикул 48495 – Мостра
KREATIV Ефект "Корал" –
Продукт RÖFIX DESIGNPUTZ

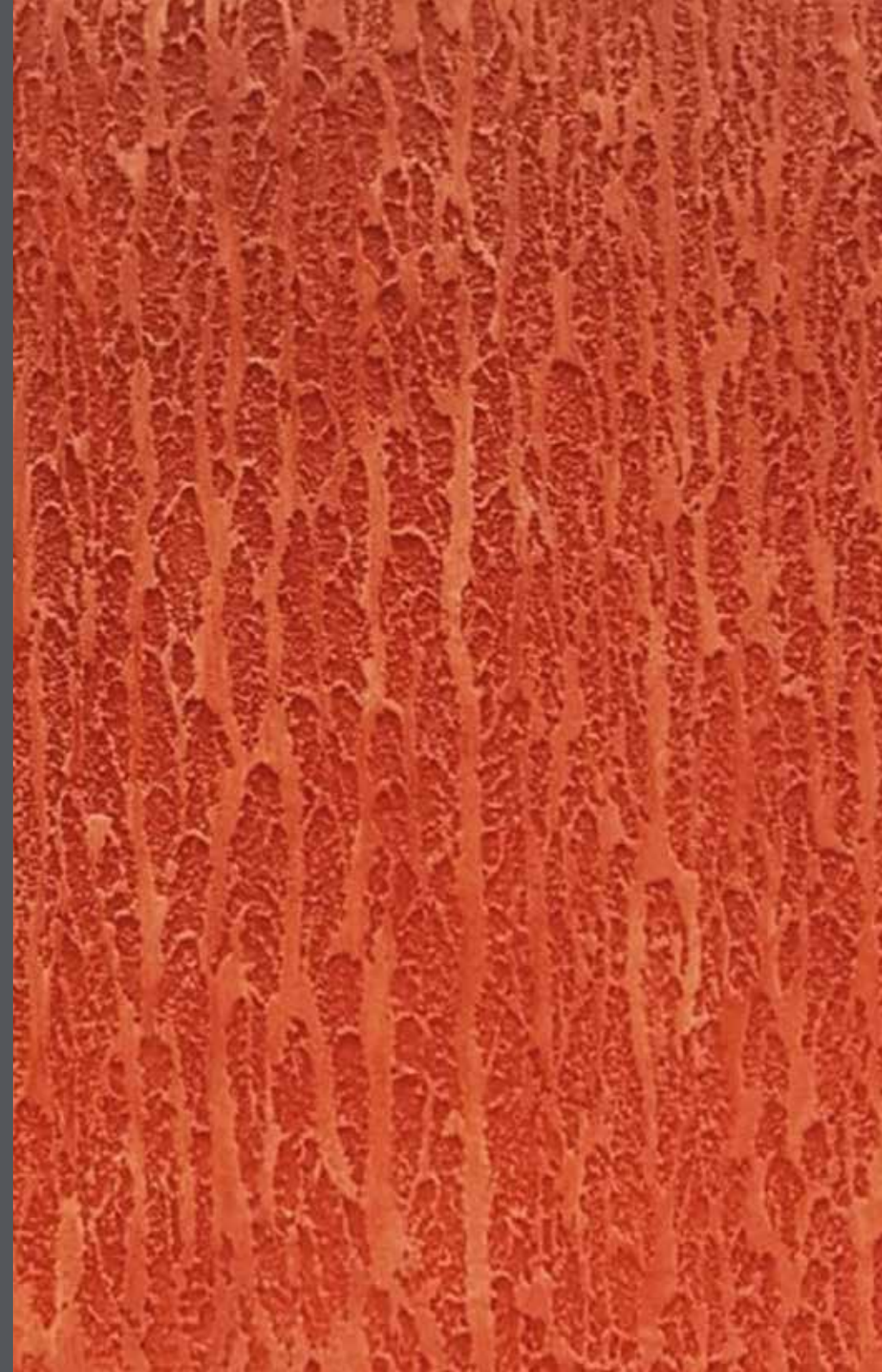
Възможни са различни
варианти, които трябва да се
съгласуват предварително с
нашите технически експерти.

Отдайте се на вдъхновението!

Обработка

1. Крайното покритие е с минерална, хидрофобна, моделираща, специална завършваща мазилка RÖFIX DESIGNPUTZ; с възможност за полагане в различни техники и структури на оформление, за топлоизолационни системи, както и за фасади, във вътрешни помещения върху хастрани мазилки и предварително обработени строителни плочи (напр. гипсокартон). На база NHL и висококачествен варовиков пясък със зърнометрия до 1,2 mm, плътност сухо състояние ок. 1400 kg/m³, дифузия на водни пари ($\mu=20$), капилярно водопоглъщане W2, реакция на огън Европейски клас A1, съгласно EN 998-1. Полагането се извършва с помощта на стоманена маламашка, а в зависимост от желаната структура на повърхността, съотв. от естетическия ефект, крайната обработка се извършва с KREATIV инструмент.
2. Нанасяне върху повърхността с RÖFIX PE 519 PREMIUM SiSi - на базата на SiSi-технология, паропроходима хибридна боя за мазилка и ТИС фасади с оптимална комбинация на качества от органични и неорганични компоненти. RÖFIX SiSi-технологията е на базата на нова, полимерно стабилизирана еластична, силикат-силиконова структура. Висока покривност, водоотблъскваща при наличие на паропропускливост, с минимално напрежение чрез RÖFIX RELAX-технология, устойчива на кредиране и на изсветляване на цветовете. G3E3S1V2W3A0C0 съгласно EN 1062-1. Плътност 1,5 kg/l.; SD-стойност ок. 0,2 m; pH-стойност 8,5; ЛОС -съдържание 1 g/l. Бяла и цветна (цветът се избира от техническото ръководство на строежа). Продуктът се нанася равномерно, на два слоя един върху друг с подходяща четка или валеж. Машинното полагане се извършва равномерно и с подходящ въздушен пистолет за пръскане на мазилка. Цветът се избира от палитрата на цветовия каталог RÖFIX ColorDesign. Топлоизолационната система трябва да бъде с коефициент на светлочувствителност над 25%.
 - 2.1. Допълнителен лазурен ефект: Друг ефект с лазур. Декоративно оформление на вече подготвени повърхности чрез нанасяне на RÖFIX PP 403 MULTI Силиконов лазур за вън и вътре, върху бои или завършващи покрития, с лек сатенен ефект, с минимално съдържание на ЛОС, продуктът се нанася еднослойно или двуслойно, с подходяща четка и с равномерна и покриваща лазурна техника. Прозрачен или цветен (цветът се избира от техническия ръководител на обекта). При външна употреба да се използва и RÖFIX EXTRA Добавка за консервация.

Вътрешни бои: Всички RÖFIX вътрешни бои се полагат съблюдавайки областта на приложение и предварителната обработка на основата и съгласно указанията в техническата карта.



ПРОДУКТ RÖFIX SiSi-Putz® KREATIV ЕФЕКТ "ОБЛАК"



Артикул 48487 – Мостра
KREATIV Ефелт "Облак" –
Продукт RÖFIX SiSi-Putz®

Възможни са различни
варианти, които трябва да се
съгласуват предварително с
нашите технически експерти.

Отдайте се на вдъхновението!

Обработка

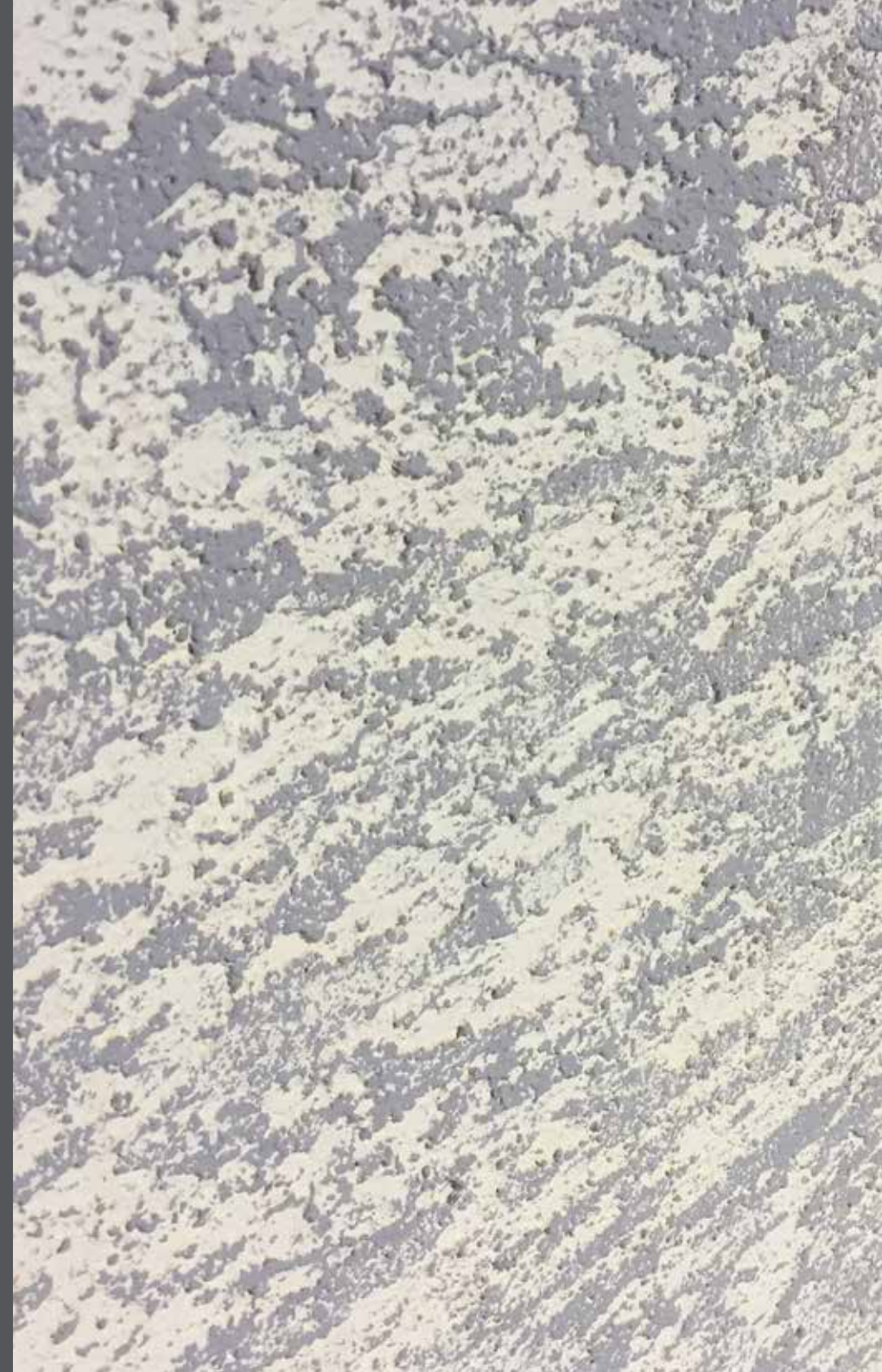
1. След пълното изсъхване и втвърдяване на шпакловакта, равномерно с четка или валик се нанася цветния грунд RÖFIX Putzgrund PREMIUM. Преди полагане на следващия слой се изчаква min. 24 часа.
2. Крайното покритие е с пастьозна, готова за употреба RÖFIX SISI-Putz® влачена (R) мазилка, на силикат-силиконова основа, в различна зърнометрия (1-6 mm), бяла или цветна, със силно водоотблъскващи (капиларно водопоглъщане $W \leq 0,15 \text{ kg/m}^2 \cdot \text{h} - 0,5$), паропропускливи ($\mu=60$), устойчиви на атмосферни влияния свойства, както и със защита против образуване на алги и мъхъл. Полагането се извършва със стоманена маламашка в минимална дебелина, отговаряща на едрината на зърното, а желаната структура на повърхността се постига с KREATIV инструмент. Цветът на крайното покритие се определя от техническото ръководство на обекта. В случай, че е цветно, коефициентът на светлочувствителност трябва да бъде $> 25\%$ и да се съблюдават цветовете от цветовия каталог на RÖFIX Color Design.
3. Възможни цветове за постигане на крайна защита:

Равномерен ефект: Върху повърхността се нанася фасадна боя RÖFIX PE 519 Premium SiSi, която е направена на базата на SiSi технология. Тя е паропропусклива, хибридна боя за мазилка и топлоизолационни фасади, с оптимална комбинация от свойства на органични и неорганични компоненти. RÖFIX SISI- технологията е на основата на нов вид полимерно стабилизирана, еластична силикатна/силиконова структура. Висока покривност, водоотблъскваща при наличие на водни пари, с минимално напрежение чрез технологията RÖFIX RELAX, устойчива на кредиране и изсветляване на цветовете. G3E3S1V2W3AOCO съгласно EN 1062-1. Плътност 1,5 kg/l. SD- стойност ок. 0,2 m; pH-стойност 8,5; Съдържание на летливи органични съединение (ЛОС) 1 g/l. Бяла или цветна (цветът се избира от техническото ръководство на обекта). Продуктът се нанася равномерно, на два слоя един върху друг с подходящ въздушен пистолет за пръскане на мазилка. Цветът се избира от палитрата на цветовия каталог RÖFIX ColorDesign. При топлоизолационните системи, коефициентът на светлочувствителност трябва да бъде над 25%.

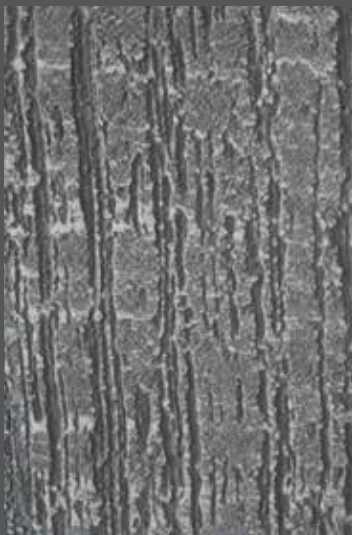
3.1.1. Получава се двучветен ефект, създаден чрез допълнителното нанасяне на RÖFIX PE 519 PREMIUM SiSi, паропропусклива фасадна боя със SiSi- технология, в различен цвят по отношение на нюанс, блясък и наситеност спрямо основата. Нанасянето се извършва с къс валик.

3.2. Полупокриващ ефект: Декоративно дооформление на вече подготвени повърхности чрез нанасяне на RÖFIX PP 403 MULTI Силиконов лазур за вътре и вън, върху бои или завършващи покрития, с лек сатенен ефект, с минимално съдържание на ЛОС; продуктът се нанася еднослойно или двуслойно, с подходяща четка и чрез ефектна лазурна техника се полага равномерно и покриващо. Прозрачен или цветен (цветът се избира от техническия ръководител на обекта). При външна употреба да се използва RÖFIX EXTRA Добавка за консервация.

Вътрешни бои: Всички RÖFIX вътрешни бои се полагат съблюдавайки областта на приложение и предварителната обработка на основата и съгласно указанията в техническата карта.



ПРОДУКТ RÖFIX SiSi-Putz® KREATIV ЕФЕКТ "ДЪБОВА КОРА"



Артикул 48499 – Мостра
KREATIV Ефект "Дъбова
кора" – Продукт RÖFIX SiSi-
Putz®

Възможни са различни
варианти, които трябва да се
съгласуват предварително с
нашите технически експерти.

Отдайте се на вдъхновението!

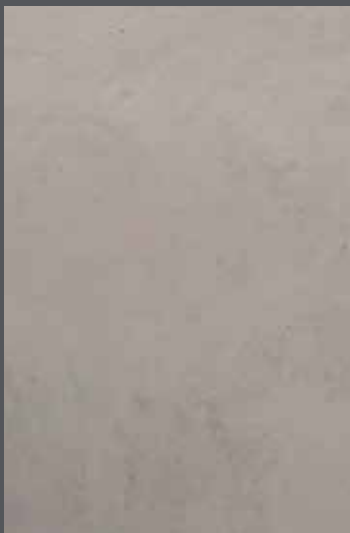
Обработка

1. След пълното изсъхване и втвърдяване на шпакловакта, равномерно с четка или валеж се нанася цветния грунд RÖFIX Putzgrund PREMIUM. Преди полагане на следващия слой се изчаква min. 24 часа.
2. Крайното покритие е с пастьозни, готови за употреба RÖFIX SISI-Putz® мазилка, на силикат-силиконова основа, в различни зърнометрии (1-6 mm), бяла или цветна, със силно водоотблъскващи (капилярно водопоглъщане $W \leq 0,15 \text{ kg/m}^2 \cdot \text{h} \cdot 0,5$), паропропускливи ($\mu=60$), устойчиви на атмосферни влияния свойства, както и със защита против образуване на алги и мъхъл. Полагането се извършва със стоманена маламашка в минимална дебелина, отговаряща на едрината на зърното, а желаната структура на повърхността се постига с KREATIV инструмент. Цветът на крайното покритие се определя от техническото ръководство на обекта. При оцветяване, коефициентът на светлочувствителност трябва да бъде $> 25\%$ и да се съблюдават цветовете от цветовия каталог на RÖFIX Color Design.
3. Покриването на повърхността с RÖFIX PE 516 SISI MICRO паропропусклива реновираща и изравнителна боя за фасади с мазилка и топлоизолационни системи. Базирана на SiSi-технология боя, на основа на полимерно стабилизирана, еластична, от нов вид силикат-силиконова структура от избрани пълнители, матова, с висока покривност. За обработка на нестатични пукнатини (до 0,8 mm). Плътност 1,43 kg/l.; pH-стойност ок. 8,5; бяла или цветна (цветът се избира от техническото ръководство на обекта). Продуктът се нанася равномерно, на два слоя един върху друг, с подходяща четка или валеж. Машинното полагане се извършва равномерно и с подходящ уред за пръскане.
4. Лека мазилка, която за постигане на желания ефект се нанася на ръка или с машина.
5. Защита:
 - 5.1. Полупокриващ ефект: Декоративно дооформление на вече подготвени повърхности чрез нанасяне на RÖFIX PP 403 MULTI Силиконов лазур за вътре и вън, върху бои или завършващи покрития, с лек сатенен ефект, с минимално съдържание на ЛОС; продуктът се нанася еднослойно или двуслойно, с подходяща четка и чрез ефектна лазурна техника се полага равномерно и покриващо. Прозрачен или цветен (цветът се избира от техническото ръководство на обекта). При външна употреба да се използва RÖFIX EXTRA Добавка за консервация.
 - 5.2. Безцветна: Използва се RÖFIX PP 405 HYDROPHOB Силиконова импрегнация с високо хидрофобно въздействие. Прозрачна. Продуктът се нанася равномерно покриващо, с подходяща четка или валеж по метода "прясно в прясно - без време на технологичен престой." При минимално попиващи основи, върху определена площ се прави пробна повърхност, с цел да се провери за промяна на цвета.

Вътрешни бои: Всички RÖFIX вътрешни бои се полагат съблюдавайки областта на приложение и предварителната обработка на основата и съгласно указанията в техническата карта.



ПРОДУКТ RÖFIX SiSi-Putz® KREATIV 0,5 KREATIV ЕФЕКТ "КОЖА"



Обработка

1. След пълното изсъхване и втвърдяване на шпакловакта, равномерно с четка или валяк се нанася цветния грунд RÖFIX Putzgrund PREMIUM. Преди полагане на следващия слой се изчаква min. 24 часа.
2. Крайното покритие е с пастьозни, готови за употреба RÖFIX SISI-Putz® мазилка, на силикат-силиконова основа, в различни зърнометрии (1-6 mm), бяла или цветна, със силно водоотблъскващи (капилярно водопоглъщане $W \leq 0,15 \text{ kg/m}^2 \cdot \text{h} \cdot 0,5$), паропропускливи ($\mu=60$), устойчиви на атмосферни влияния свойства, както и със защита против образуване на алги и мъхъл. Полагането се извършва със стоманена маламашка в минимална дебелина, отговаряща на едрината на зърното, а желаната структура на повърхността се постига с KREATIV инструмент. Цветът на крайното покритие се определя от техническото ръководство на обекта. При оцветяване, коефициентът на светлочувствителност трябва да бъде $> 25\%$ и да се съблюдават цветовете от цветовия каталог на RÖFIX Color Design.
3. За да се постигне гладка повърхност, както е описано по-горе, върху RÖFIX SISI® мазилка, с маламашка се нанася готовата за употреба RÖFIX SISI® KREATIV 0,5 mm мазилка. Тя е на силикатно-силиконова основа, с паропропускливост ($\mu=60$) и е устойчива на атмосферни влияния. Подходяща е за топлоизолационна системи. Цветът на крайното покритие се определя от техническото ръководство на обекта. В случай, че е цветно, коефициентът на светлочувствителност трябва да е $> 25\%$ и да бъде съобразен с цветовете от цветовия каталог на RÖFIX Color Design.

Артикул 48507 – Мостра
KREATIV Ефект "Кожа" -
ПРОДУКТ RÖFIX SiSi-Putz®

Възможни са различни
варианти, които трябва да се
съгласуват предварително с
нашите технически експерти.

Отдайте се на вдъхновението!



ПРОДУКТ RÖFIX SiSi-Putz® KREATIV ЕФЕКТ "ЧЕТКА"



Артикул 48486 – Мостра
KREATIV Ефект "Четка" –
Продукт RÖFIX SiSi-Putz®

Възможни са различни
варианти, които трябва да се
съгласуват предварително с
нашите технически експерти.

Отдайте се на вдъхновението!

Обработка

1. След пълното изсъхване и втвърдяване на шпакловакта, равномерно с четка или валяк се нанася цветния грунд RÖFIX Putzgrund PREMIUM. Преди полагане на следващия слой се изчаква min. 24 часа.
2. Крайното покритие е с пастьозни, готови за употреба RÖFIX SISI-Putz® мазилка, на силикат-силиконова основа, в различни зърнометрии (1-6 mm), бяла или цветна, със силно водоотблъскващи (капилярно водопоглъщане $W \leq 0,15 \text{ kg/m}^2 \cdot \text{h} \cdot 0,5$), паропропускливи ($\mu=60$), устойчиви на атмосферни влияния свойства, както и със защита против образуване на алги и мъхъл. Полагането се извършва със стоманена маламашка с минимална дебелина, отговаряща на едрината на зърното, а желаната структура на повърхността се постига с KREATIV инструмент. Цветът на крайното покритие се определя от техническото ръководство на обекта. В случай, че е цветно, коефициентът на светлочувствителност трябва да бъде $> 25\%$ и да се съблюдават цветовете от цветовия каталог на RÖFIX Color Design.
3. Както е описано по-горе, върху RÖFIX SiSi-Putz® се полага готовата за употреба мазилка RÖFIX SiSi-Putz® KREATIV 0,5 mm. Тя е на силикат-силиконова основа, с паропропускливи ($\mu=50$), устойчиви на атмосферни влияния свойства. Подходяща е за топлоизолационни системи, полага се с мистрия на два слоя един върху друг. Цветът на крайното покритие се определя от техническото ръководство на обекта. При оцветяване, коефициентът на светлочувствителност трябва да е $> 25\%$ и да бъде съобразен с цветовете от цветовия каталог на RÖFIX Color Design.
4. Върху RÖFIX SiSi-Putz® KREATIV 0,5 mm се полага готова за употреба, тънкослойна завършваща мазилка на силикат-силиконова основа със зърнометрия от 0,5 mm. Паропропускливост ($\mu=50$), с устойчиви на атмосферни влияния свойства, подходяща за топлоизолационни системи. Продуктът се нанася със стоманена маламашка и се обработва с KREATIV инструмент. Цветът на крайното покритие се определя от техническото ръководство на обекта. В случай, че е цветно, коефициентът на светлочувствителност трябва да е $> 25\%$ и да бъде съобразен с цветовете от цветовия каталог на RÖFIX Color Design.



ПРОДУКТ RÖFIX DESIGNPUTZ KREATIV ЕФЕКТ "ОСТЪР ВРЪХ"



Артикул 48498 – Мостра
KREATIV Ефект "Остър връх"
– Продукт RÖFIX DESIGNPUTZ

Възможни са различни
варианти, които трябва да се
съгласуват предварително с
нашите технически експерти.

Отдайте се на вдъхновението!

Обработка

1. Крайното покритие е с минерална, хидрофобна, с възможност за моделиране, специална завършваща мазилка RÖFIX DESIGNPUTZ, в различни техники и структури на оформление. Мазилката е подходяща за топлоизолационни системи, както и за фасади и вътрешни повърхности върху хастарна мазилка и предварително обработени строителни плоскости (напр. гипсокартон). На основа NHL и висококачествен варовиков пясък, в зърнометрия до 1,2 mm, плътност сухо състояние ок. 1400 kg/m³, дифузия на водни пари ($\mu=20$), капилярно водопоглъщане W2, реакция на огън Европейски клас A1, съгласно EN 998-1. Полагането се извършва с помощта на стоманена маламашка, а в зависимост от желаната структура и естетически ефект на повърхността, крайната обработка се прави с KREATIV инструмент.

2. Възможни цветове, за постигане на крайна защита:

2.1. Равномерен ефект: Повърхността се нанася с фасадна боя RÖFIX PE 519 PREMIUM SiSi, която е направена на база SiSi технология. Тя е паропропусклива, хибридна боя за мазилка и топлоизолационни фасади, с оптимална комбинация от свойства на органични и неорганични компоненти. RÖFIX SiSi-технология е на основата на нов вид полимерно стабилизирана, еластична силикатна/силиконова структура. Висока покривност, водоотблъскваща при наличие на водни пари, с минимално напрежение чрез технологията RÖFIX RELAX, устойчива на кредитане и изсветляване на цветовете. G3E3S1V2W3AOCO съгласно EN 1062-1. Плътност 1,5 kg/l. SD- стойност ок. 0,2 m; pH-стойност 8,5; Съдържа летливи органични съединение (ЛОС) 1 g/l. Бяла или цветна (цветът се избира от техническото ръководство на обекта). Продуктът се нанася равномерно, на два слоя един върху друг с подходящ въздушен пистолет за пръскане на мазилка. Цветът се избира от палитрата на цветовия каталог RÖFIX ColorDesigne. При топлоизолационните системи, коефициентът на светлочувствителност трябва да бъде над 25%.

2.1.1. Получава се двувътен ефект, получен чрез допълнително нанасяне на RÖFIX PE 519 PREMIUM SiSi, паропропусклива фасадна боя със SiSi- технология, в различен оттенък по отношение на нюанс, блясък и наситеност спрямо основата. Нанасянето се извършва с къс ваяк.

2.2. Полупокриващ ефект: Декоративно дооформление на вече подготвени повърхности чрез нанасяне на RÖFIX PP 403 MULTI Силиконов лазур за вътре и вън, върху бои или завършващи покрития, с лек сатенен ефект, с минимално съдържание на ЛОС; продуктът се нанася еднослойно или двуслойно, с подходяща четка и чрез ефектна лазурна техника се полага равномерно и покриващо. Прозрачен или цветен (цветът се избира от техническото ръководство на обекта). При външна употреба да се използва RÖFIX EXTRA Добавка за консервация.

Вътрешни бои: Всички RÖFIX вътрешни бои се полагат съблюдавайки областта на приложение и предварителната обработка на основата и съгласно указанията в техническата карта.



ПРОДУКТ RÖFIX 773 KREATIV ЕФЕКТ "ЕСТЕСТВЕН КАМЪК"



Артикул 48510 – Мостра
KREATIV Ефект "Естествен
камък" – Продукт RÖFIX 773

Възможни са различни
варианти, които трябва да се
съгласуват предварително с
нашите технически експерти.

Отдайте се на вдъхновението!

Обработка

1. След като повърхността изсъхне и втвърди напълно се нанася завършващото покритие на системата с висококачествената, минерална каменна мазилка RÖFIX 773, която е на база вар/бял цимент и избрани агрегати (добавки). Хидрофобна, с хидроактивни свойства, плътност сухо състояние 1650 kg/m^3 , дифузия на водни пари ($\mu=20$), водопоглъщане W2, реакция на огън Европейски клас A1, съгласно EN 998-1, зърнометрия 2 или 4 mm. Каменната мазилка се полага на два слоя. Първият слой се нанася, като шпакловка с неръждаема стоманена маламашка, в минимална дебелина на мазилката, отговаряща на едрината на зърното, като мазилката не се отсича косо. Да се обърне особено внимание на места, като ръбове на сгради и съединения, при които мазилката трябва да се притисне добре към основата. Вторият слой се нанася след изсъхването на първият слой, в най-добрият случай на следващия ден. Не трябва да минава и прекалено дълго време, тъй като сцеплението между двата слоя отслабва.
2. В идеалният случай 2-рият слой се полага покривно с машина за фини мазилки, след което с назъбена маламашка RÖFIX R 16 се рифелова в една посока до получаването на съответната дебелина на слоя от 6-8 mm (в зависимост от зърнометрията). С гладката страна на мистрията, с движение в една посока, се изглаждат получените набраздявания, така че да не се създават въздушни мехурчета и възможни вдлъбнатини в мазилката. Повърхността се изглажда с мастер, след което се набраздява с назъбена маламашка с остър връх (напр. RÖFIX S6), така че да излезнат и полседните въздушните съединения. Тази фина назъбена повърхност се остава да втвърди. Бяла или цветна, в съответствие с избора на техническото ръководство на обекта (съгласно стандартните цветове на Stoneline или цветовия каталог на RÖFIX ColorDesign с коефициент на светлочувствителност > 25%. Необходимо е да се подготвят специални мостри, които да се одобряват от ръководството на строителния обект. Възможно е добавянето на избрани агрегатни показатели до максимум 5%.
3. След достатъчно време на съхнене (от 12 до 24 часа, при 20 °C и 65% отн. влажност на въздуха, при по-топло и ветровито време малко по-рано), повърхността се издрасква с RÖFIX Ренде за шлайфане тип "средно". Най-правилното време за издраскване е, когато мазилката не залепва по повърхността на рендето. Оставяйки я прекалено дълго време да съхне, тя се втвърдява и структурирането и става много трудно. За да се получи добра структура, цялата повърхност трябва да се издраска равномерно.
4. Прясно издрасканата мазилка се измита много внимателно с мека метличка и при необходимост веднага отново се издрасква.

Върху драсканите (каменните) мазилки не се нанася боя.

Винаги нанасяйте последователно и върху цялата повърхност на фасадата.



ПРОДУКТ RÖFIX 773 KREATIV ЕФЕКТ "СГРАФИТО"



Артикул 48504 – Мостра
KREATIV Ефект "Сграфито" –
Продукт RÖFIX 773

Възможни са различни
варианти, които трябва да се
съгласуват предварително с
нашите технически експерти.

Отдайте се на вдъхновението!

Обработка

1. След като повърхността изсъхне и втвърди напълно се нанася завършващото покритие на системата с висококачествената, минерална каменна мазилка RÖFIX 773, която е на база вар/бял цимент и избрани агрегати (добавки). Хидрофобна, с хидроактивни свойства, плътност сухо състояние 1650 kg/m³, дифузия на водни пари ($\mu=20$), водопоглъщане W2, реакция на огън Европейски клас A1, съгласно EN 998-1, зърнометрия 2 или 4 mm. Каменната мазилка се полага на два слоя. Първият слой се нанася, като шпакловка с неръждаема стоманена маламашка, в минимална дебелина на мазилката, отговаряща на едрината на зърното, като мазилката не се отсича косо. Да се обърне особено внимание на места, като ръбове на сгради и съединения, при които мазилката трябва да се притисне добре кум основата. Вторият слой се нанася след изсъхването на първият, в най-добрият случай на следващия ден. Не трябва да минава и прекалено дълго време, тъй като сцеплението между двата слоя отслабва.
2. В идеалния случай 2-рият слой се полага покривно с машина за фини мазилки, след което с назъбена маламашка RÖFIX R 16 се рифелова в една посока до получаването на съответната дебелина на слоя от 6-8 mm (в зависимост от зърнометрията). С гладката страна на мистрията, с движение в една посока, се изглаждат получените набраздявания, така че да не се създават въздушни мехурчета и възможни вдлъбнатини в мазилката. Повърхността се изглажда с мастер, след което се набраздява с назъбена маламашка с остър връх (напр. RÖFIX S6), така че да излезнат въздушните съединения. Тази фина назъбена повърхност се остава да втвърди. Бяла или цветна, в съответствие с избора на техническия ръководител на обекта (съгласно стандартните цветове на Stoneline или цветовия каталог на RÖFIX ColorDesigne с коефициент на светлочувствителност > 25%. Да се подготвят специални мостри, които да се одобряват от ръководството на строителния обект. Възможно е добавяне на избрани агрегатни показатели до максимум 5%.
3. Гравирание с ланцет или подобен инструмент за геометрично определение на декоративната мостра.
4. След достатъчно време на съхнене (от 12 до 24 часа, при 20 °C и 65% отн. влажност на въздуха, при по-топло и ветровито време малко по-рано), повърхността се издрасква с RÖFIX Ренде за шлайфане тип "средно". Най-правилното време за издраскване е, когато мазилката не залепва по повърхността на рендето. Оставяйки я прекалено дълго време да съхне, тя се втвърдява и структурирането и става много трудно. За да се получи добра структура, цялата повърхност трябва да се издраска равномерно.
5. Прякно издрасканата мазилка се измита много внимателно с мека метличка и при необходимост веднага отново се издрасква.

Върху драсканите (каменните) мазилки не се нанася боя.

Винаги нанасяйте последователно и върху цялата повърхност на фасадата.



ПРОДУКТ RÖFIX 793 KREATIV ЕФЕКТ "СОЛ-ПИПЕР"



Артикул 48503 – Мостра
KREATIV Ефект "Сол-пипер" –
Продукт RÖFIX 793

Възможни са различни
варианти, които трябва да се
съгласуват предварително с
нашите технически експерти.

Отдайте се на вдъхновението!

Обработка

1. Минералната, устойчива на атмосферни влияния структурна, завършваща мазилка RÖFIX 793 SalePepe се нанася върху втвърдила, изсъхнала и чиста основа. За да се получи желаният ефект на отмиване, към RÖFIX 793 SalePee се слага с повече от 40% подходяща добавка със зърнометрия по-голяма от 0,5 mm. Възможно е да се добави и естествена пръст от различни места, за да се промени цвета (вида и количеството да се съгласува с технически консултант). Продукт на базата на естествена хидравлична вар NHL5, цимент, селектиран естествен пясък, плътност сухо състояние 1600 kg/m^3 , дифузия на водни пари ($\mu=9$), якост на натиск ок. 2 МРа, капилярно водопоглъщане $<0,4 \text{ kg/m}^2\cdot\text{h}$ -0,5. Продуктът се нанася със стоманена маламашка на един или няколко слоя, като след първоначалното му втвърдяване може да се отмие, с цел добавената, цветна зърнометрия да стане видима.
2. След пълното изсъхване се заздравява с RÖFIX PP 211. Силикатният дълбокопроникващ заздравител е на основа литиево водно стъкло и специални органични добавки. С добра проникваща способност, безцветен е, с минимални емисии, без разтворители и консервиращи вещества. Полагането се извършва наситено и равномерно покриващо с подходяща четка или валеж. Да се обърне внимание, че след изсъхването му, блясъкът по повърхността на боята изчезва.
3. При топлоизолационните системи, за по-голямо хидрофобно действие се добавя RÖFIX PP 405 HYDROPHOB Силиконов импрегнатор. Той е прозрачен. Продуктът се нанася равномерно покриващо, с подходяща четка или валеж по метода "прясно в прясно - без технологичен престой", от долу на горе върху втвърдилата основа.



ПРОДУКТ RÖFIX SiSi-Putz® KREATIV ЕФЕКТ "РАЗПРЪСНАТ ПЯСЪК"



Артикул 48509 – Мостра
KREATIV Ефект "Разпръснат
пясък" – RÖFIX SiSi-Putz®

Възможни са различни
варианти, които трябва да се
съгласуват предварително с
нашите технически експерти.

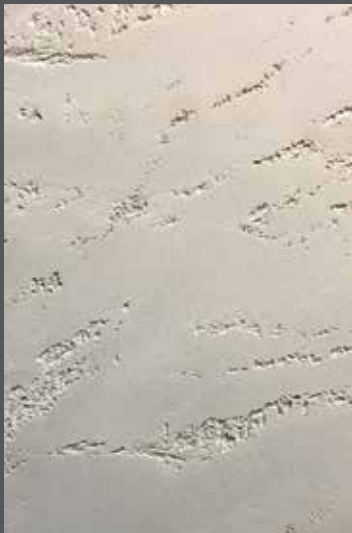
Отдайте се на вдъхновението!

Обработка

1. След пълното изсъхване и втвърдяване на шпакловакта, равномерно с четка или валяк се нанася цветния грунд RÖFIX Putzgrund PREMIUM. Преди полагане на следващия слой се изчаква min. 24 часа.
2. Крайното покритие е с пастьозна, готова за употреба RÖFIX SISI-Putz® влачена (R) мазилка, на силикат-силиконова основа, в различна зърнометрия (1-6 mm), бяла или цветна, със силно водоотблъскващи (капилярно водопоглъщане $W \leq 0,15 \text{ kg/m}^2 \cdot \text{h} - 0,5$), паропропускливи ($\mu=60$), устойчиви на атмосферни влияния свойства, както и със защита против образуване на алги и мъхъл. Полагането се извършва със стоманена маламашка в минимална дебелина, отговаряща на едрината на зърното, а желаната структура на повърхността се постига с KREATIV инструмент. Цветът на крайното покритие се определя от техническото ръководство на обекта. В случай, че е цветно, коефициентът на светлочувствителност трябва да бъде $> 25\%$ и да се съблюдават цветовете от цветовия каталог на RÖFIX Color Design.
3. Крайното покритие става върху все още прясна основа от избрани и чисти инертни KREATIV минерални съвкупности, със зърнометрия не по-голяма от 3 mm. Машинно, полагането става равномерно и с подходящ инструмент за пръскане. Материалът се нанася с пистолет за мазилка или с помощта на уред за пръскане със сравнително мощен компресор (постоянно налягане ок. 4-5 бара), като пръскането става с бързи движения. При по-големи повърхности или дължини е необходим маркуч за сгъстен въздух ($>20 \text{ m}$) и компресор с минимална мощност 1.100 l/min. За по-малки повърхности (каси на прозорци, входи на магазини и др.) е достатъчна мощност от 400 l/min.



ПРОДУКТ RÖFIX DESIGNPUTZ KREATIV ЕФЕКТ "ТРАВЕРТИН"



Артикул 48511 – Мостра
KREATIV Ефект "Травертин" –
Продукт RÖFIX DESIGNPUTZ

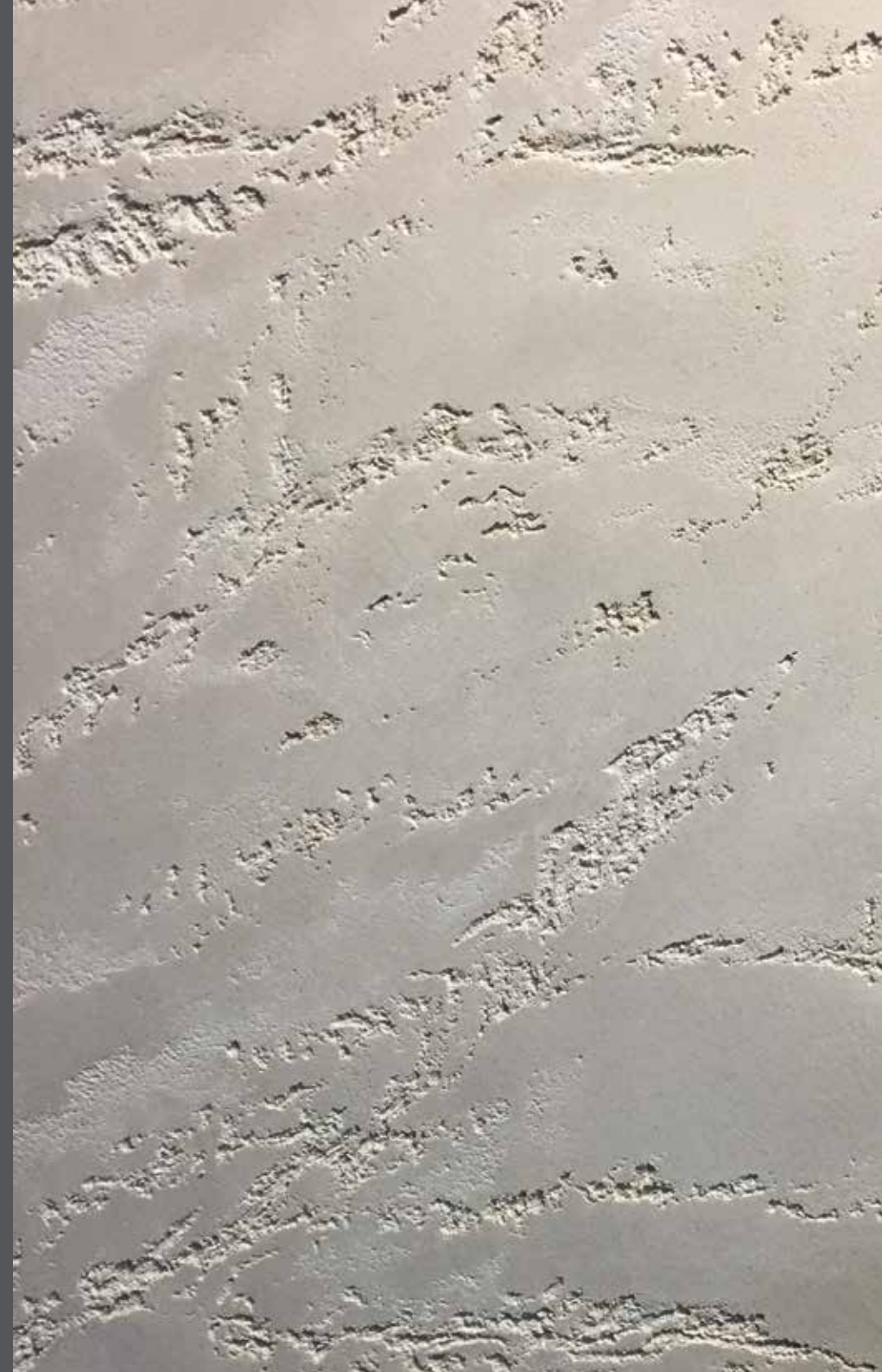
Възможни са различни
варианти, които трябва да се
съгласуват предварително с
нашите технически експерти.

Отдайте се на вдъхновението!

Обработка

1. Крайното покритие е с минерална, хидрофобна, моделираща, специална завършваща мазилка RÖFIX DESIGNPUTZ, в различни техники и структури на оформление. Мазилката е подходяща за топлоизолационни системи, както и за фасади и вътрешни повърхности върху хастарна мазилка и предварително обработени строителни плоскости (напр. гипсокартон). На основа NHL и висококачествен варовиков пясък, в зърнометрия до 1,2 mm, плътност сухо състояние ок. 1400 kg/m³, дифузия на водни пари ($\mu=20$), капилярно водопоглъщане W2, реакция на огън Европейски клас A1, съгласно EN 998-1. Полагането се извършва с помощта на стоманена маламашка, а в зависимост от желаната структура и естетическия ефект на повърхността, крайната обработка се прави с KREATIV инструмент.
2. Нанасяне върху повърхността с RÖFIX PE 519 PREMIUM SiSi - въз основа на SiSi-технология, паропроходима хибридна боя за мазилка и ТИС фасади с оптимална комбинация на качества от органични и неорганични компоненти. RÖFIX SiSi-технологията е на базата на нова, полимерно стабилизирана еластична, силикат-силиконова структура. Висока покривност, водоотблъскваща при наличие на паропропускливост, с минимално напрежение чрез RÖFIX RELAX-технология, устойчива на кредитране и на изсветляване на цветовете. G3E3S1V2W3A0C0 съгласно EN 1062-1. Плътност 1,5 kg/l.; SD-стойност ок. 0,2 m; рН-стойност 8,5; ЛОС -съдържание 1 g/l. Бяла и цветна (цветът се избира от техническото ръководство на строежа). Продуктът се нанася равномерно на два слоя един върху друг с подходяща четка или валик. Машинното полагане се извършва равномерно и с подходящ въздушен пистолет за пръскане на мазилка. Цветът се избира от палитрата на цветовия каталог RÖFIX ColorDesign. Теплоизолационната система трябва да бъде с коефициент на светлочувствителност над 25%.
3. Допълнителен лазурен ефект: Може да се използва в комбинация с описаните по-горе цветове. Декоративно оформление на вече подготвени повърхности чрез нанасяне на RÖFIX PP 403 MULTI Силиконов лазур за вън и вътре, върху бои или завършващи покрития, с лек сатенен ефект, с минимално съдържание на ЛОС, продуктът се нанася еднослойно или двуслойно, с подходяща четка и с равномерната и покриваща лазурна техника. Прозрачен или цветен (цветът се избира от техническото ръководство на обекта). При външна употреба да се използва и RÖFIX EXTRA Добавка за консервация.

Вътрешни бои: Всички RÖFIX вътрешни бои се полагат съблюдавайки областта на приложение и предварителната обработка на основата и съгласно указанията в техническата карта.



ПРОДУКТ RÖFIX DESIGNPUTZ KREATIV ЕФЕКТ "КОРА НА ДЪРВО"



Артикул 48488 – Мостра
KREATIV Ефект "Кора на дърво"
– Продукт RÖFIX DESIGNPUTZ

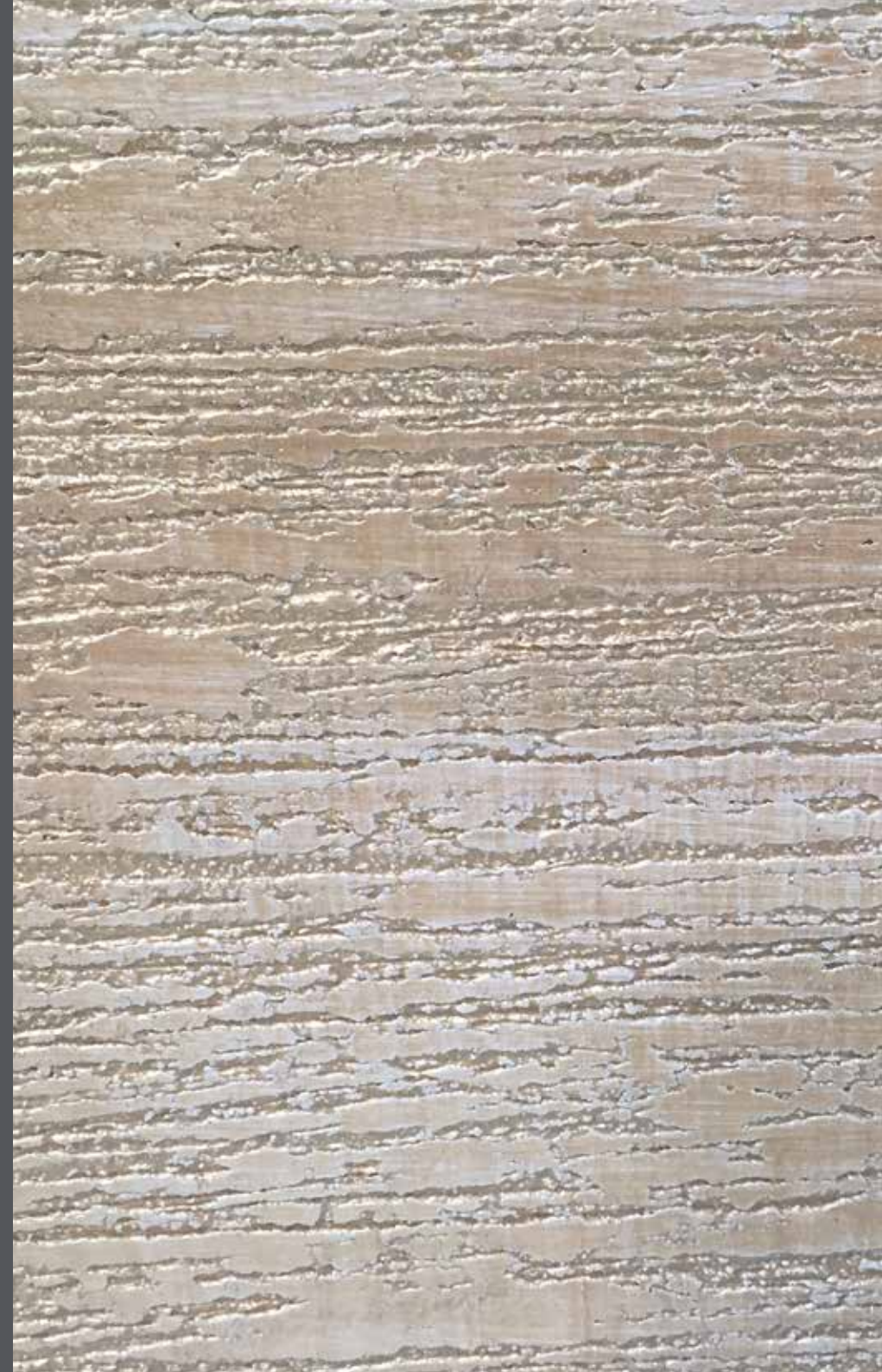
Възможни са различни
варианти, които трябва да се
съгласуват предварително с
нашите технически експерти.

Отдайте те се на вдъхновението!

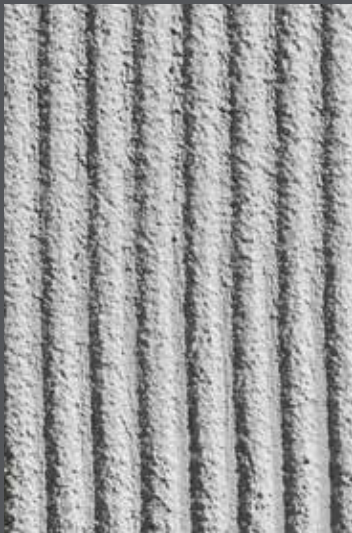
Обработка

1. Крайното покритие е с минерална, хидрофобна, моделираща, специална, завършваща мазилка RÖFIX DESIGNPUTZ, в различни техники и структури на оформление. Мазилката е подходяща за топлоизолационни системи, както и за фасади и вътрешни повърхности върху хастарна мазилка и предварително обработени строителни плоскости (напр. гипсокартон). На основа NHL и висококачествен варовиков пясък, със зърнометрия до 1,2 mm, плътност сухо състояние ок. 1400 kg/m³, дифузия на водни пари ($\mu=20$), капилярно водопоглъщане W2, реакция на огън Европейски клас A1, съгласно EN 998-1. Полагането се извършва с помощта на стоманена маламашка, а в зависимост от желаната структура и естетическия ефект на повърхността, крайната обработка се прави с KREATIV инструмент.
2. Възможни цветове, за постигане на крайна защита:
 - 2.1. Равномерен ефект: Нанасяне върху повърхността с RÖFIX PE 519 PREMIUM SiSi-мазилка на основа SiSi-технология, паропроходима хибридна боя за мазилка и ТИС фасади, с оптимална комбинация на качества от органични и неорганични компоненти. RÖFIX SiSi-технологията е на базата на нова, полимерно стабилизирана еластична, силикат-силиконова структура. Висока покривност, водоотблъскваща при наличие на паропропускливост, с минимално напрежение чрез RÖFIX RELAX-технология, устойчива на кредитане и на изсветляване на цветовете. G3E3S1V2W3A0C0 съгласно EN 1062-1. Плътност 1,5 kg/l.; SD-стойност ок. 0,2 m; pH-стойност 8,5; ЛОС- съдържание 1 g/l. Бяла и цветна (цветът се избира от техническото ръководство на строежа). Продуктът се нанася равномерно на два слоя един върху друг с подходяща четка или валеж. Машинното полагане се извършва равномерно и с подходящ въздушен пистолет за пръскане на мазилка. Цветът се избира от палитрата на цветовия каталог RÖFIX ColorDesign. Топлоизолационната система трябва да бъде с коефициент на светлочувствителност над 25%.
 - 2.2. Полупокриващ ефект: Декоративно дооформление на вече подготвени повърхности чрез нанасяне на RÖFIX PP 403 MULTI Силиконов лазур за вътре и вън, върху бои или завършващи покрития, с лек сатенен ефект, с минимално съдържание на ЛОС; продуктът се нанася еднослойно или двуслойно, с подходяща четка и чрез ефективна лазурна техника се полага равномерно и покриващо. Прозрачен или цветен (цветът се избира от техническото ръководство на обекта). При външна употреба да се използва RÖFIX EXTRA Добавка за консервация.

Вътрешни бои: Всички RÖFIX вътрешни бои се полагат съблюдавайки областта на приложение и предварителната обработка на основата и съгласно указанията в техническата карта.



ПРОДУКТ RÖFIX DESIGNPUTZ KREATIV ЕФЕКТ "РАЙЕ"



Артикул 48493 – Мостра
KREATIV Ефект "Райе" –
Продукт RÖFIX DESIGNPUTZ

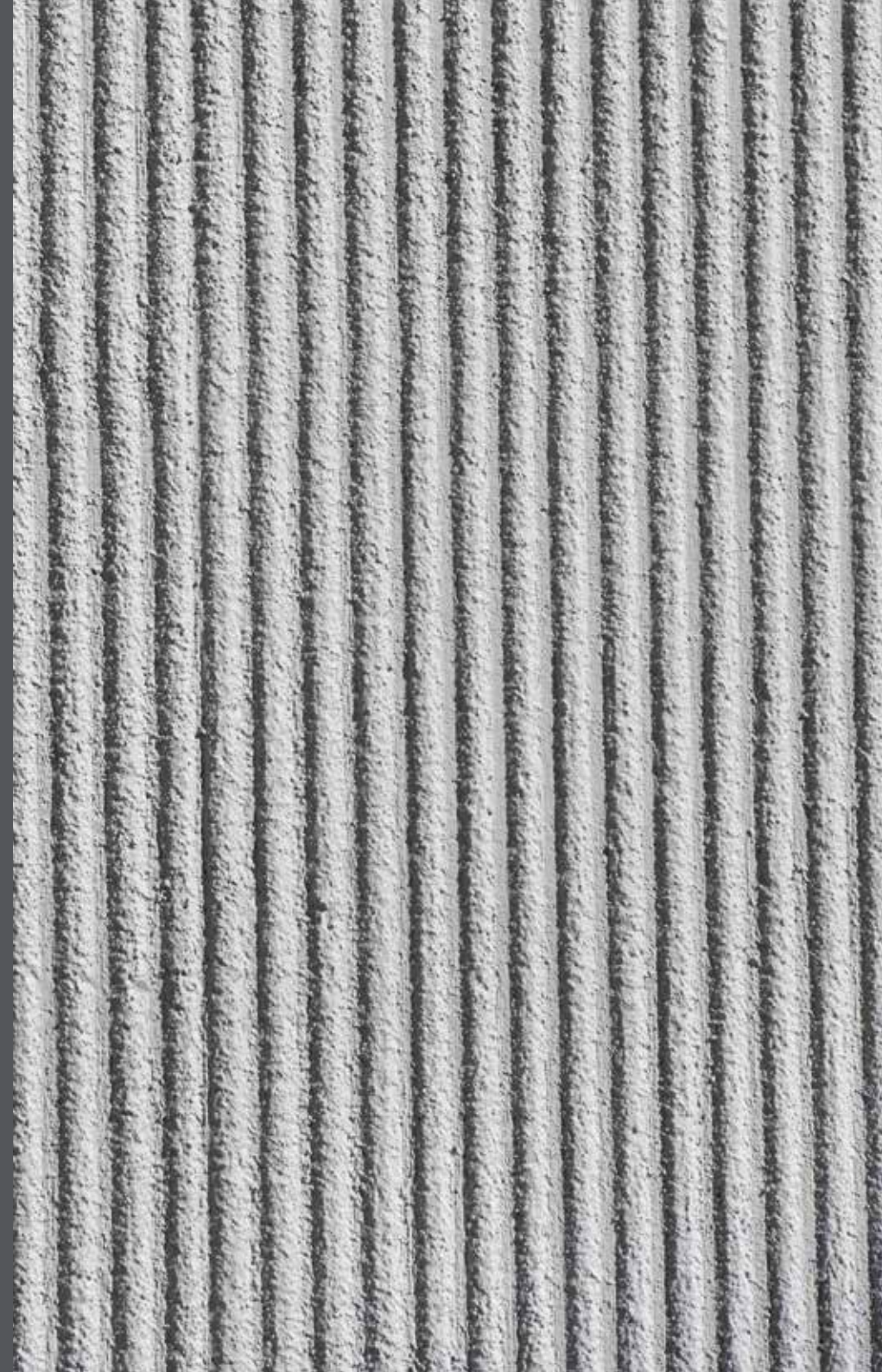
Възможни са различни
варианти, които трябва да се
съгласуват предварително с
нашите технически експерти.

Отдайте се на вдъхновението!

Обработка

1. Крайното покритие е с минерална, хидрофобна, моделираща, специална завършваща мазилка RÖFIX DESIGNPUTZ, в различни техники и структури на оформление. Мазилката е подходяща за топлоизолационни системи, както и за фасади и вътрешни повърхности върху хастарна мазилка и предварително обработени строителни плоскости (напр. гипсокартон). На основа NHL и висококачествен варовиков пясък, със зърнометрия до 1,2 mm, плътност сухо състояние ок. 1400 kg/m³, дифузия на водни пари ($\mu=20$), капилярно водопоглъщане W2, реакция на огън Европейски клас A1, съгласно EN 998-1. Полагането се извършва с помощта на стоманена маламашка, а в зависимост от желаната структура и естетическия ефект на повърхността, крайната обработка се прави с KREATIV инструмент.
2. Нанасяне върху повърхността с RÖFIX PE 519 PREMIUM SiSi-мазилка на базата на SiSi-технология, паропроходима хибридна боя за мазилка и ТИС фасади с оптимална комбинация на качества от органични и неорганични компоненти. RÖFIX SiSi-технологията е на базата на нова, полимерно стабилизирана еластична, силикат-силиконова структура. Висока покривност, водоотблъскваща при наличие на паропропускливост, с минимално напрежение чрез RÖFIX RELAX-технология, устойчива на кредиране и на изсветляване на цветовете. G3E3S1V2W3A0C0 съгласно EN 1062-1. Плътност 1,5 kg/l.; SD-стойност ок. 0,2 m; рН-стойност 8,5; ЛОС- съдържание 1 g/l. Бяла и цветна (цветът се избира от техническото ръководство на строежа). Продуктът се нанася равномерно на два слоя един върху друг с подходяща четка или валик. Машинното полагане се извършва равномерно и с подходящ въздушен пистолет за пръскане на мазилка. Цветът се избира от палитрата на цветовия каталог RÖFIX ColorDesign. Топлоизолационната система трябва да бъде с коефициент на светлочувствителност над 25%.
 - 2.1. Двухцветен ефект чрез повторно нанасяне на RÖFIX PE 519 PREMIUM SiSi, паропроходима фасадна боя със SiSi-технология, в различен цвят по отношение на оттенък, блясък или наситеност спрямо основата. Нанасянето се извършва с валик с къса дръжка.
 - 2.2. Ефект лазур: Може да се използва в комбинация с описаните по-горе бои. Декоративно дооформление на вече подготвени повърхности чрез нанасяне на RÖFIX PP 403 MULTI Силиконов лазур за вътре и вън, върху бои или завършващи покрития, с лек сатенен ефект, с минимално съдържание на ЛОС; продуктът се нанася еднослойно или двуслойно, с подходяща четка и чрез ефектна лазурна техника се полага равномерно и покриващо. Прозрачен или цветен (цветът се избира от техническото ръководство на обекта). При външна употреба да се използва RÖFIX EXTRA Добавка за консервация.

Вътрешни бои: Всички RÖFIX вътрешни бои се полагат съблюдавайки областта на приложение и предварителната обработка на основата и съгласно указанията в техническата карта.



ПРОДУКТ RÖFIX SiSi-Putz® KREATIV ЕФЕКТ "СТАРО ОТМИТО"



Артикул 48500 – Мостра
KREATIV Ефект "Старо
отмито" – Продукт RÖFIX SiSi-
Putz®

Възможни са различни
варианти, които трябва да се
съгласуват предварително с
нашите технически експерти.

Отдайте се на вдъхновението!

Обработка

1. След пълното изсъхване и втвърдяване на шпакловакта, равномерно с четка или валик се нанася цветния грунд RÖFIX Putzgrund PREMIUM. Преди полагане на следващия слой се изчаква min. 24 часа.
2. Крайното покритие е с пастьозни, готови за употреба RÖFIX SiSi-Putz® мазилки на силикатна и силиконова основа, в различни зърнометрии (1-6 mm), бяла или цветна, със силно водоотблъскващи (капилярно водопоглъщане $W \leq 0,15 \text{ kg/m}^2 \cdot \text{h} \cdot 0,5$), паропропускливи ($\mu=60$), устойчиви на атмосферни влияния свойства, както и със защита против образуване на алги и мухъл. Полагането се извършва със стоманена маламашка с минимална дебелина, отговаряща на едрината на зърното, а желаната структура на повърхността се постига с KREATIV инструмент. Цветът на крайното покритие се определя от техническото ръководство на обекта. В случай, че е цветно, коефициентът на светлочувствителност трябва да бъде $> 25\%$ и да се съблюдават цветовете от цветовия каталог на RÖFIX Color Design.
3. Както е описано по-горе, върху RÖFIX SiSi-Putz® се полага готовата за употреба мазилка RÖFIX SiSi-Putz® KREATIV 0,5 mm. Тя е на силикат-силиконова основа, с паропропускливи ($\mu=50$), устойчиви на атмосферни влияния свойства. Подходяща е за топлоизолационни системи, полага се с мистрия на два слоя един върху друг. Цветът на крайното покритие се определя от техническото ръководство на обекта. При оцветяване, коефициентът на светлочувствителност трябва да е $> 25\%$ и да бъде съобразен с цветовете от цветовия каталог на RÖFIX Color Design.
4. За да се подчертае гладкостта на положената отдолу текстура, повърхността се измива по метода "прясно в прясно" с KREATIV гъба.

Вътрешни бои: Всички RÖFIX вътрешни бои се полагат съблюдавайки областта на приложение и предварителната обработка на основата и съгласно указанията в техническата карта.



ПРОДУКТ RÖFIX SiSi-Putz® KREATIV ЕФЕКТ "СИЛИЦИЕВ ПРАХ"



Артикул 48496 – Мостра
KREATIV Ефект "Силициев
прах" – Продукт RÖFIX SiSi-
Putz®

Възможни са различни
варианти, които трябва да се
съгласуват предварително с
нашите технически експерти.

Отдайте се на вдъхновението!

Гипсокартон, обработен предварително с RÖFIX PRIMER COLOR PLUS

Обработка

1. След пълното изсъхване и втвърдяване на шпакловакта, равномерно с четка или валяк се нанася цветния грунд RÖFIX Putzgrund PREMIUM. Преди полагане на следващия слой се изчаква min. 24 часа.
2. Крайното покритие е с пастьозна, готова за употреба RÖFIX SISI-Putz® влачена (R) мазилка, на силикат-силиконова основа, в различни зърнометрии (1-6 mm), бяла или цветна, със силно водоотблъскващи (капилярно водопоглъщане $W \leq 0,15 \text{ kg/m}^2 \cdot \text{h} \cdot 0,5$), паропропускливи ($\mu=60$), устойчиви на атмосферни влияния свойства, както и със защита против образуване на алги и мухъл. Полагането се извършва със стоманена маламашка в минимална дебелина, отговаряща на едрината на зърното, а желаната структура на повърхността се постига с KREATIV инструмент. Цветът на крайното покритие се определя от техническото ръководство на обекта. В случай, че е цветно, коефициентът на светлочувствителност трябва да бъде $> 25\%$ и да се съблюдават цветовете от цветовия каталог на RÖFIX Color Design.
3. Следващото прилагане става върху все още прясна основа с RÄFIX Силициев карбид, минерално завършващо покритие с метален ефект. Машинно, полагането става равномерно и с подходящ инструмент за пръскане. Материалът се нанася с пистолет за мазилка или с помощта на уред за пръскане със сравнително мощен компресор (ок. 4-5 бара постоянно налягане), като пръскането става с бързи движения. При по-големи повърхности или дължини е необходим маркуч за сгъстен въздух ($>20 \text{ m}$) и компресор с минимална мощност 1.100 l/min. За по-малки повърхности (каси на прозорци, входи на магазини и др.) е достатъчна мощност от 400 l/min.



ПРОДУКТ RÖFIX SiSi-Putz® KREATIV ЕФЕКТ "ОТМИТИ КАМЪЧЕТА"



Артикул 48508 – Мостра
KREATIV Ефект "Отмити
камъчета" – Продукт RÖFIX
SiSi-Putz®

Възможни са различни
варианти, които трябва да се
съгласуват предварително с
нашите технически експерти.

Отдайте се на вдъхновението!

Обработка

1. След пълното изсъхване и втвърдяване на шпакловакта, равномерно с четка или валик се нанася цветния грунд RÖFIX Putzgrund PREMIUM. Преди полагане на следващия слой се изчаква min. 24 часа.
2. Крайното покритие е с пастьозна готова за употреба RÖFIX SISI-Putz® влачени (R) мазилка, на силикатна и силиконова основа, в различни зърнометрии (1-6 mm), бяла или цветна, със силно водоотблъскващи (капиларно водопоглъщане $W \leq 0,15 \text{ kg/m}^2 \cdot \text{h} \cdot 0,5$), паропропускливи ($\mu=60$), устойчиви на атмосферни влияния свойства, както и със защита против образуване на алги и мухъл. Полагането се извършва със стоманена маламашка в минимална дебелина, отговаряща на едрината на зърното, а желаната структура на повърхността се постига с KREATIV инструмент. Цветът на крайното покритие се определя от техническото ръководство на обекта. В случай, че е цветно, коефициентът на светлочувствителност трябва да бъде $> 25\%$ и да се съблюдават цветовете от цветовия каталог на RÖFIX Color Design.
3. Следващото покритие става върху все още прясна основа от избрани и чисти инертни KREATIV материали, в зърнометрия не по-голяма от 3 mm. Машинно, полагането става равномерно и с подходящ инструмент за пръскане. Материалът се нанася с пистолет за мазилка или с помощта на уред за пръскане със сравнително мощен компресор (ок. 4-5 бара постоянно налягане), като пръскането става с бързи движения. При по-големи повърхности или дължини е необходим маркуч за сгъстен въздух ($>20 \text{ m}$) и компресор с минимална мощност 1.100 l/min. За по-малки повърхности (каси на прозорци, входи на магазини и др.) е достатъчна мощност от 400 l/min.
4. Както е описано по-горе, върху RÖFIX SiSi-Putz® се полага готовата за употреба мазилка RÖFIX SiSi-Putz® KREATIV 0,5 mm. Тя е на силикат-силиконова основа, с паропропускливи ($\mu=50$), устойчиви на атмосферни влияния свойства. Подходяща е за топлоизолационни системи, полага се с мистрия на два слоя един върху друг. Цветът на крайното покритие се определя от техническото ръководство на обекта. При оцветяване, коефициентът на светлочувствителност трябва да е $> 25\%$ и да бъде съобразен с цветовете от цветовия каталог на RÖFIX Color Design.
5. За да се подчертае гладкостта на положената отдолу текстура, повърхността се измива по метода "прясно в прясно" с KREATIV гъба.



ПРОДУКТ RÖFIX DESIGNPUTZ KREATIV ЕФЕКТ "ДЪРВО"



Артикул 48514 – Мостра
KREATIV Ефект "Дърво" –
Продукт RÖFIX DESIGNPUTZ

Възможни са различни
варианти, които трябва да се
съгласуват предварително с
нашите технически експерти.

Отдайте се на вдъхновението!

Обработка

1. Крайното покритие е с минерална, хидрофобна, моделираща, специална завършваща мазилка RÖFIX DESIGNPUTZ, в различни техники и структури на оформление. Подходяща е както за топлоизолационни системи, така и за фасади и вътрешни повърхности, върху хастарна мазилка и предварително обработени строителни плоскости (напр. гипсокартон). На основа NHL и висококачествен варовиков пясък, в зърнометрия до 1,2 mm, плътност сухо състояние ок. 1400 g/m³, дифузия на водни пари ($\mu=20$), капиларно водопоглъщане W2, реакция на огън Европейски клас A1, съгласно EN 998-1. Полагането се извършва с помощта на стоманена маламашка, а в зависимост от желаната структура и естетическия ефект на повърхността, крайната обработка се прави с KREATIV инструмент. За да се получи желаният ефект се загладва с гладка шпатула или леко се изшлайфа.
2. Нанасяне върху повърхността с RÖFIX PE 519 PREMIUM SiSi - на базата на SiSi-технология, паропроходима хибридна боя за мазилка и ТИС фасади, с отимална комбинация на качества от органични и неорганични компоненти. RÖFIX SiSi-технологията е на базата на нова, полимерно стабилизирана еластична, силикат-силиконова структура. Висока покривност, водоотблъскваща при наличие на паропропускливост, с минимално напрежение чрез RÖFIX RELAX-технология, устойчива на кредитране и изсветляване на цветовете. G3E3S1V2W3A0C0 съгласно EN 1062-1. Плътност 1,5 kg/l.; SD-стойност ок. 0,2 m; pH-стойност 8,5; ЛОС -съдържание 1 g/l. Бяла и цветна (цветът се избира от техническото ръководство на строежа). Продуктът се нанася равномерно на два слоя един върху друг, с подходяща четка или валик. Машинното полагане се извършва равномерно и с подходящ въздушен пистолет за пръскане на мазилка. Цветът се избира от палитрата на цветовия каталог RÖFIX ColorDesign. Теплоизолационната система трябва да бъде с коефициент на светлочувствителност над 25%.
3. Ефект лазур: Може да се използва в комбинация с описаните по-горе бои. Декоративно дооформление на вече подготвени повърхности чрез нанасяне на RÖFIX PP 403 MULTI Силиконов лазур за вътре и вън, върху бои или завършващи покрития, с лек сатенен ефект, с минимално съдържание на ЛОС; продуктът се нанася еднослойно или двуслойно, с подходяща четка и чрез ефектната лазурна техника се полага равномерно и покриващо. Прозрачен или цветен (цветът се избира от техническото ръководство на обекта). При външна употреба да се използва RÖFIX EXTRA Добавка за консервация.

Вътрешни бои: Всички RÖFIX вътрешни бои се полагат съблюдавайки областта на приложение и предварителната обработка на основата и съгласно указанията в техническата карта.



ПРОДУКТ RÖFIX SiSi-Putz® KREATIV ЕФЕКТ "СРЕБРИСТ БЛЯСЪК"



Обработка

1. След пълното изсъхване и втвърдяване на шпакловакта, равномерно с четка или валеж се нанася цветния грунд RÖFIX Putzgrund PREMIUM. Преди полагане на следващия слой се изчаква min. 24 часа.
2. Крайното покритие е с пастьозна, готова за употреба RÖFIX SISI-Putz® мазилка, на силикат-силиконова основа, в различни зърнометрии (1-6 mm), бяла или цветна, със силно водоотблъскващи (капилярно водопоглъщане $W \leq 0,15 \text{ kg/m}^2 \cdot \text{h} \cdot 0,5$), паропропускливи ($\mu=60$), устойчиви на атмосферни влияния свойства, както и със защита против образуване на алги и мъхъл. Полагането се извършва със стоманена маламашка в минимална дебелина, отговаряща на едрината на зърното, а желаната структура на повърхността се постига с KREATIV инструмент. Цветът на крайното покритие се определя от техническото ръководство на обекта. В случай, че е цветно, коефициентът на светлочувствителност трябва да бъде $> 25\%$ и да се съблюдават цветовете от цветовия каталог на RÖFIX Color Design.
3. Декоративно дооформление на вече подготвени повърхности чрез нанасяне на RÖFIX PP 403 MULTI Силиконов лазур, за вътре и вън, върху бои или завършващи покрития, с лек сатенен ефект, с минимално съдържание на ЛОС; продуктът се нанася еднослойно или двуслойно, с подходяща четка и чрез ефектна лазурна техника се полага равномерно и покриващо. Прозрачен или цветен (цветът се избира от техническото ръководство на обекта). При външна употреба да се използва RÖFIX EXTRA Добавка за консервация.

Артикул 48505 – Мостра
KREATIV Ефект "Сребрист
блясък" – Продукт RÖFIX SiSi-
Putz®

Възможни са различни
варианти, които трябва да се
съгласуват предварително с
нашите технически експерти.

Отдайте се на вдъхновението!



ПРОДУКТ RÖFIX 715 KREATIV ЕФЕКТ "БРОДУЕЙ"



Обработка

1. След достатъчно време на съхнене и втвърдяване на шпакловката, завършването на системата става с минерална, хидрофобираща, структурна завършваща мазилка на основа вар/бял цимент и селектиран мраморен пясък RÖFIX 715, със зърнометрия по избор, бяла или цветна. Обработката се извършва със стоманена маламашка, след което се обработва с KREATIV инструмент, така че да се получи желаният естетически ефект на повърхността (при зърнометрия от 0,7 mm мазилката се полага на два слоя). За да се получи желаната структура, накрая се обработва с пластмасова шпатула.
2. Следващото покритие става върху все още прясна основа от избрани и чисти инертни KREATIV минерални материали. Машинно, полагането става равномерно и с подходящ инструмент за пръскане. Материалът се нанася с пистолет за мазилка или с помощта на уред за пръскане със сравнително мощен компресор (ок. 4-5 бара постоянно налягане), като пръскането става с бързи движения. При по-големи повърхности или дължини е необходим маркуч за сгъстен въздух (>20 m) и компресор с минимална мощност 1.100 l/min. За по-малки повърхности (каси на прозорци, входи на магазини и др.) е достатъчна мощност от 400 l/min.
3. Прозрачна защита: Нанася се RÖFIX PP 405 HYDROPHOB Силиконов импрегнатор с високо хидрофобно въздействие. Той е прозрачен. Нанася се равномерно покриващо, с подходяща четка или валеж, по метода "прясно в прясно", отдолу нагоре върху напълно втвърдила основа.

Артикул 48485 – Мостра
KREATIV Ефект "Бродуей" –
Продукт RÖFIX 715

Възможни са различни
варианти, които трябва да се
съгласуват предварително с
нашите технически експерти.

Отдайте се на вдъхновението!



ПРОДУКТ RÖFIX SiSi-Putz® KREATIV ЕФЕКТ "ВЯТЪР"



Артикул 48513 – Мостра
KREATIV Ефект "Вятър" –
Продукт RÖFIX SiSi-Putz®

Възможни са различни
варианти, които трябва да се
съгласуват предварително с
нашите технически експерти.

Отдайте се на вдъхновението!

Обработка

1. След пълното изсъхване и втвърдяване на шпакловакта, равномерно с четка или валяк се нанася цветния грунд RÖFIX Putzgrund PREMIUM. Преди полагане на следващия слой се изчаква min. 24 часа.
2. Крайното покритие е с пастьозна, готови за употреба RÖFIX SISI-Putz® мазилка на силикат-силиконова основа, в различни зърнометрии (1-6 mm), бяла или цветна, със силно водоотблъскващи (капилярно водопоглъщане $W \leq 0,15 \text{ kg/m}^2 \cdot \text{h} \cdot 0,5$), паропропускливи ($\mu=60$), устойчиви на атмосферни влияния свойства, както и със защита против образуване на алги и мъхъл. Полагането се извършва със стоманена маламашка в минимална дебелина, отговаряща на едрината на зърното, а желаната структура на повърхността се постига с KREATIV инструмент. Цветът на крайното покритие се определя от техническото ръководство на обекта. В случай, че е цветно, коефициентът на светлочувствителност трябва да бъде $> 25\%$ и да се съблюдават цветовете от цветовия каталог на RÖFIX Color Design.
3. За да се постигне гладка повърхност, както е описано по-горе, върху RÖFIX SISI® мазилка се нанася с маламашка готовата за употреба, тънкослойна завършваща мазилка RÖFIX SISI® KREATIV 0,5 mm. Тя е на силикатно-силиконова основа, със зърнометрия 0,5 mm, с паропропускливост ($\mu=50$), устойчива е на атмосферни влияния и е подходяща за топлоизолационна системи на два, нанесени с маламашка, последващи един върху друг слоя. Цветът на крайното покритие се определя от техническото ръководство на обекта. При оцветяване, коефициентът на светлочувствителност трябва да е $> 25\%$ и да бъде съобразен с цветовете от цветовия каталог на RÖFIX Color Design.
4. Върху RÖFIX SiSi-Putz® KREATIV 0,5 mm се полага готова за употреба, тънкослойна завършваща мазилка на силикат-силиконова основа със зърнометрия от 0,5 mm. Паропропускливост ($\mu=50$), с устойчиви на атмосферни влияния свойства, подходяща за топлоизолационни системи. Продуктът се нанася със стоманена маламашка и се обработва с KREATIV инструмент. Цветът на крайното покритие се определя от техническото ръководство на обекта. При оцветяване, коефициентът на светлочувствителност трябва да е $> 25\%$ и да бъде съобразен с цветовете от цветовия каталог на RÖFIX Color Design.
5. Декоративно дооформление на вече подготвени повърхности чрез нанасяне на RÖFIX PP 403 MULTI Силиконов лазур за вътре и вън, върху бои или завършващи покрития, с лек сатенен ефект, с минимално съдържание на ЛОС; продуктът се нанася еднослойно или двуслойно, с подходяща четка и чрез ефектната лазурна техника се полага равномерно и покриващо. Прозрачен или цветен (цветът се избира от техническия ръководител на обекта). При външна употреба да се използва RÖFIX EXTRA Добавка за консервация.
6. Леко, ръчно или механично изстъргване на повърхността, за получаване на желания ефект.



ПРОДУКТ RÖFIX DESIGNPUTZ KREATIV ЕФЕКТ "ПЯСЪК"



Артикул 48490 – Мостра
KREATIV Ефект "Пясък" –
Продукт RÖFIX DESIGNPUTZ

Възможни са различни
варианти, които трябва да се
съгласуват предварително с
нашите технически експерти.

Отдайте се на вдъхновението!

Възможни са различни варианти, но те трябва да бъдат консултирани и одобрени от нашите експерти.

1. Крайното покритие е с минерална, хидрофобна, с възможност за моделиране, специална завършваща мазилка RÖFIX DESIGNPUTZ, в различни техники и структури на оформление. Мазилката е подходяща за топлоизолационни системи, както и за фасади и вътрешни повърхности върху хастарна мазилка и предварително обработени строителни плоскости (напр. гипсокартон). На основа NHL и висококачествен варовиков пясък, в зърнометрия до 1,2 mm, плътност сухо състояние ок. 1400 g/m³, дифузия на водни пари ($\mu=20$), капилярно водопоглъщане W2, реакция на огън Европейски клас A1, съгласно EN 998-1. Полагането се извършва с помощта на стоманена маламашка, а в зависимост от желаната структура и естетическия ефект на повърхността, крайната обработка се прави с KREATIV инструмент. За да се получи желаният ефект се заглажда с гладка шпатула или леко се изшлайфа.
2. Нанасяне върху повърхността с RÖFIX PE 519 PREMIUM SiSi - въз основа на SiSi-технология, паропроходима хибридна боя за мазилка и ТИС фасади с оптимална комбинация на качества от органични и неорганични компоненти. RÖFIX SiSi-технологията е на базата на нова, полимерно стабилизирана еластична, силикат-силиконова структура. Висока покривност, водоотблъскваща при наличие на паропропускливост, с минимално напрежение чрез RÖFIX RELAX-технология, устойчива на крещане и на изсветляване на цветовете. G3E3S1V2W3A0C0 съгласно EN 1062-1. Плътност 1,5 kg/l.; SD-стойност ок. 0,2 m; рН-стойност 8,5; ЛОС -съдържание 1 g/l. Бяла и цветна (цветът се избира от техническото ръководство на строежа). Продуктът се нанася равномерно на два слоя един върху друг с подходяща четка или валик. Машинното полагане се извършва равномерно и с подходящ въздушен пистолет за пръскане на мазилка. Цветът се избира от палитрата на цветовия каталог RÖFIX ColorDesign. Теплоизолационната система трябва да бъде с коефициент на светлочувствителност над 25%.

2.1. Ефект лазур: Може да се използва в комбинация с описаните по-горе бои. Декоративно дооформление на вече подготвени повърхности чрез нанасяне на RÖFIX PP 403 MULTI Силиконов лазур за вътре и вън, върху бои или завършващи покрития, с лек сатенен ефект, с минимално съдържание на ЛОС; продуктът се нанася еднослойно или двуслойно, с подходяща четка и чрез ефектната лазурна техника се полага равномерно и покриващо. Прозрачен или цветен (цветът се избира от техническия ръководител на обекта). При външна употреба да се използва RÖFIX EXTRA Добавка за консервация.

Вътрешни бои: Всички RÖFIX вътрешни бои се полагат съблюдавайки областта на приложение и предварителната обработка на основата и съгласно указанията в техническата карта.



ПРОДУКТ RÖFIX DESIGNPUTZ KREATIV ЕФЕКТ "СКАЛА"



Артикул 48502 – Мостра
KREATIV Ефект "Скала" –
Продукт RÖFIX DESIGNPUTZ

Възможни са различни
варианти, които трябва да се
съгласуват предварително с
нашите технически експерти.

Отдайте се на вдъхновението!

Обработка

1. Крайното покритие е с минерална, хидрофобна, с възможност за моделиране, специална завършваща мазилка RÖFIX DESIGNPUTZ, в различни техники и структури на оформление. Мазилката е подходяща за топлоизолационни системи, както и за фасади и вътрешни повърхности върху хастарна мазилка и предварително обработени строителни плоскости (напр. гипсокартон). На основа NHL и висококачествен варовиков пясък, в зърнометрия до 1,2 mm, плътност сухо състояние ок. 1400 g/m³, дифузия на водни пари ($\mu=20$), капилярно водопоглъщане W2, реакция на огън Европейски клас A1, съгласно EN 998-1. Полагането се извършва с помощта на стоманена маламашка, а в зависимост от желаната структура и естетическия ефект на повърхността, крайната обработка се прави с KREATIV инструмент. За да се получи желания ефект се загладва с гладка шпатула или леко се изшлайфа. По време на процеса на свързване, или преди изпълнението, мазилката може да се издраска с лента, съотв. с ивица (за шкурене), или след като тя втвърди да се издраска с ланцет.
2. Нанасяне върху повърхността с RÖFIX PE 519 PREMIUM SiSi - въз основа на SiSi-технология, паропроходима хибридна боя за мазилка и ТИС фасади с оптимална комбинация на качества от органични и неорганични компоненти. RÖFIX SiSi-технологията е на базата на нова, полимерно стабилизирана еластична, силикат-силиконова структура. Висока покривност, водоотблъскваща при наличие на паропропускливост, с минимално напрежение чрез RÖFIX RELAX-технология, устойчива на кредитане и на изсветляване на цветовете. G3E3S1V2W3A0C0 съгласно EN 1062-1. Плътност 1,5 kg/l.; SD-стойност ок. 0,2 m; рН-стойност 8,5; ЛОС -съдържание 1 g/l. Бяла и цветна (цветът се избира от техническото ръководство на строежа). Продуктът се нанася равномерно на два слоя един върху друг с подходяща четка или валик. Машинното полагане се извършва равномерно и с подходящ въздушен пистолет за пръскане на мазилка. Цветът се избира от палитрата на цветовия каталог RÖFIX ColorDesigne. Топлоизолационната система трябва да бъде с коефициент на светлочувствителност над 25%.

2.1. Ефект лазур: Може да се използва в комбинация с описаните по-горе бои. Декоративно дооформление на вече подготвени повърхности чрез нанасяне на RÖFIX PP 403 MULTI Силиконов лазур за вътре и вън, върху бои или завършващи покрития, с лек сатенен ефект, с минимално съдържание на ЛОС; продуктът се нанася еднослойно или двуслойно, с подходяща четка и чрез ефектната лазурна техника се полага равномерно и покриващо. Прозрачен или цветен (цветът се избира от техническия ръководител на обекта). При външна употреба да се използва RÖFIX EXTRA Добавка за консервация.

Вътрешни бои: Всички RÖFIX вътрешни бои се полагат съблюдавайки областта на приложение и предварителната обработка на основата и съгласно указанията в техническата карта.



ПРОДУКТ RÖFIX SiSi-Putz® KREATIV ЕФЕКТ "БЛЯСЪК"



Артикул 48491 – Мостра
KREATIV Ефект "Блясък" –
Продукт RÖFIX SiSi-Putz®

Възможни са различни
варианти, които трябва да се
съгласуват предварително с
нашите технически експерти.

Отдайте се на вдъхновението!

Обработка

1. След пълното изсъхване и втвърдяване на шпакловката, се нанася цветния с четка или валик грунд RÖFIX Putzgrund PREMIUM. Преди полагане на следващия слой да се изчака най-малко 24 часа.
2. Крайното покритие е с пастьозни, готови за употреба RÖFIX SISI-Putz® мазилка, на силикат-силиконова основа, в различни зърнометрии (1-6 mm), бяла или цветна, със силно водоотблъскващи (капилярно водопоглъщане $W \leq 0,15 \text{ kg/m}^2 \cdot \text{h} \cdot 0,5$), паропропускливи ($\mu=60$), устойчиви на атмосферни влияния свойства, както и със защита против образуване на алги и мъхъл. Полагането се извършва със стоманена маламашка в минимална дебелина, отговаряща на едрината на зърното, а желаната структура на повърхността се постига с KREATIV инструмент. Цветът на крайното покритие се определя от техническото ръководство на обекта. При оцветяване, коефициентът на светлочувствителност трябва да бъде $> 25\%$ и да се съблюдают цветовете от цветовия каталог на RÖFIX Color Design.
3. Геометрична дефиниция на желания модел на фасадата.
4. Равномерен ефект: Нанасяне върху повърхността с RÖFIX PE 519 PREMIUM SiSi - въз основа на SiSi-технология, паропроходима хибридна боя за мазилка и ТИС фасади с оптимална комбинация на качества от органични и неорганични компоненти. RÖFIX SiSi-технологията е на базата на нова, полимерно стабилизирана еластична, силикат-силиконова структура. Висока покривност, водоотблъскваща при наличие на паропропускливост, с минимално напрежение чрез RÖFIX RELAX-технология, устойчива на кредиране и на изсветляване на цветовете. G3E3S1V2W3A0C0 съгласно EN 1062-1. Плътност $1,5 \text{ kg/l.}$; SD-стойност ок. $0,2 \text{ m}$; рН-стойност $8,5$; ЛОС -съдържание 1 g/l . Бяла и цветна (цветът се избира от техническото ръководство на строежа). Продуктът се нанася равномерно на два слоя един върху друг с подходяща четка или валик. Машинното полагане се извършва равномерно и с подходящ въздушен пистолет за пръскане на мазилка. Цветът се избира от палитрата на цветовия каталог RÖFIX ColorDesign. Топлоизолационната система трябва да бъде с коефициент на светлочувствителност над 25% .
5. Геометрична апликация (нанасяне) върху готова повърхност с RÖFIX Акрилен лак или лак с копринен блясък. Акрилен лак с висок клас 1 на триене съгласно EN 13300, на основа акрилна дисперсия, 80 ниво гланц, с ниско ЛОС-съдържание, полага се наситено, равномерно- покриващо, с подходяща четка или валик. Подходяща за системи с високи изисквания и самоконтрол, за вътрешни помещения за производство на хранителни продукти, НАССР (Анализ на опасност и критична опорна точка). Със свойства против образуване на плесени и мъхъл. Бала или цветна (цветът се избира от техническия ръководител на обекта).



ПРОДУКТ RÖFIX SiSi-Putz® KREATIV ЕФЕКТ "ПИТАГОР"



Артикул 48501 – Мостра
KREATIV Ефект "Питагор" –
Продукт RÖFIX SiSi-Putz®

Възможни са различни
варианти, които трябва да се
съгласуват предварително с
нашите технически експерти.

Отдайте се на вдъхновението!

Обработка

1. След пълното изсъхване и втвърдяване на шпакловката, се нанася цветния с четка или валяк грунд RÖFIX Putzgrund PREMIUM. Преди полагане на следващия слой да се изчака най-малко 24 часа.
2. Крайното покритие е с пастьозни, готови за употреба RÖFIX SISI-Putz® мазилка, на силикат-силиконова основа, в различни зърнометрии (1-6 mm), бяла или цветна, със силно водоотблъскващи (капилярно водопоглъщане $W \leq 0,15 \text{ kg/m}^2 \cdot \text{h} \cdot 0,5$), паропропускливи ($\mu=60$), устойчиви на атмосферни влияния свойства, както и със защита против образуване на алги и мъхъл. Полагането се извършва със стоманена маламашка в минимална дебелина, отговаряща на едрината на зърното, а желаната структура на повърхността се постига с KREATIV инструмент. Цветът на крайното покритие се определя от техническото ръководство на обекта. При оцветяване, коефициентът на светлочувствителност трябва да бъде $> 25\%$ и да се съблюдават цветовете от цветовия каталог на RÖFIX Color Design.
3. Геометрична дефиниция на желания модел на фасадата.
4. Възможни завършващи покрития:
 - 4.1. За да се постигне гладка повърхност, както е описано по-горе, върху RÖFIX SISI-Putz® мазилка се нанася с маламашка готовата за употреба, тънкослойна завършваща мазилка RÖFIX SIS-Putz® KREATIV 0,5 mm. Тя е на силикат-силиконова основа, със зърнометрия 0,5 mm, с паропропускливост ($\mu=50$), устойчива е на атмосферни влияния и е подходяща за топлоизолационна системи. Нанася се на два, последващи един върхи друг слоя с маламашка. Цветът на крайното покритие се определя от техническото ръководство на обекта. При оцветяване, коефициентът на светлочувствителност трябва да е $> 25\%$ и да бъде съобразен с цветовете от цветовия каталог на RÖFIX Color Design.
 - 4.2. Изпълнение с RÖFIX SISI-Putz® мазилка на силикат-силиконова основа, в различни зърнометрии (1-6 mm), бяла или цветна, със силно водоотблъскващи (капилярно водопоглъщане $W \leq 0,15 \text{ kg/m}^2 \cdot \text{h} \cdot 0,5$), паропропускливи ($\mu=60$), устойчиви на атмосферни влияния свойства, както и със защита против образуване на алги и мъхъл. Полагането се извършва със стоманена маламашка в минимална дебелина, отговаряща на едрината на зърното, а желаната структура на повърхността се постига с KREATIV инструмент. Цветът на крайното покритие се определя от техническото ръководство на обекта. При оцветяване, коефициентът на светлочувствителност трябва да бъде $> 25\%$ и да се съблюдават цветовете от цветовия каталог на RÖFIX Color Design.



ПРОДУКТ RÖFIX SiSi-Putz® KREATIV ЕФЕКТ "ПОЛЕ"



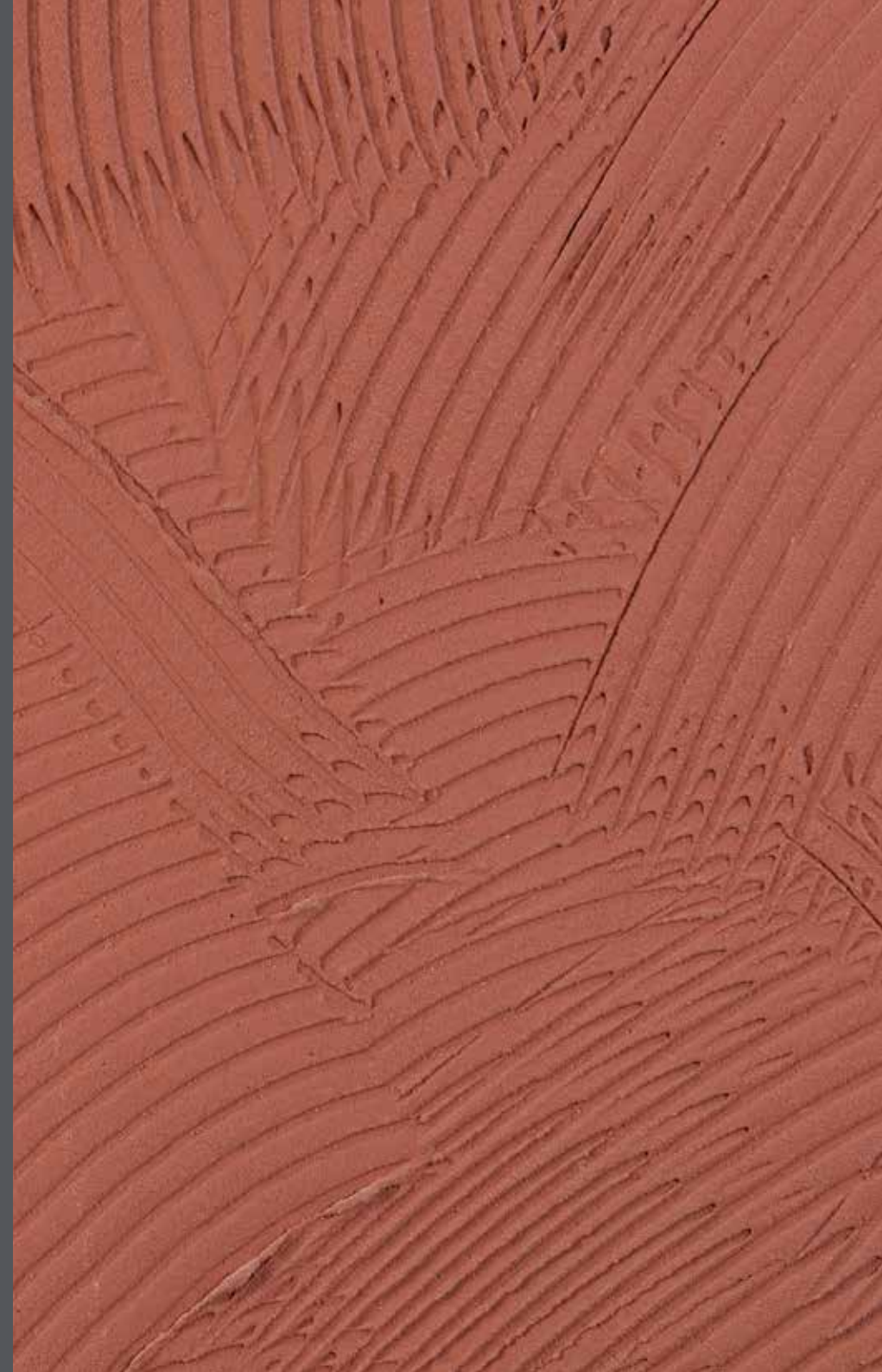
Артикул 48494 – Мостра
KREATIV Ефект "Поле" –
Продукт RÖFIX SiSi-Putz®

Възможни са различни
варианти, които трябва да се
съгласуват предварително с
нашите технически експерти.

Отдайте се на вдъхновението!

Обработка

1. След пълното изсъхване и втвърдяване на шпакловката, се нанася цветния с четка или валик грунд RÖFIX Putzgrund PREMIUM. Преди полагане на следващия слой да се изчака най-малко 24 часа.
2. Крайното покритие е с пастьозни, готови за употреба RÖFIX SISI-Putz® мазилка на силикат- силиконова основа, в различни зърнометрии (1-6 mm), бяла или цветна, със силно водоотблъскващи (капилярно водопоглъщане $W \leq 0,15 \text{ kg/m}^2 \cdot \text{h} \cdot 0,5$), паропропускливи ($\mu=60$), устойчиви на атмосферни влияния свойства, както и със защита против образуване на алги и мъхъл. Полагането се извършва със стоманена маламашка с минимална дебелина, отговаряща на едрината на зърното, а желаната структура на повърхността се постига с KREATIV инструмент. Цветът на крайното покритие се определя от техническото ръководство на обекта. При оцветяване, коефициентът на светлочувствителност трябва да бъде $> 25\%$ и да се съблюдават цветовете от цветовия каталог на RÖFIX Color Design.
3. Както е описано по-горе, върху RÖFIX SiSi-Putz® се полага готовата за употреба мазилка RÖFIX SiSi-Putz® KREATIV 0,5 mm. Тя е на силикат-силиконова основа, с паропропускливи ($\mu=50$), устойчиви на атмосферни влияния свойства. Подходяща е за топлоизолационни системи, полага се с мистрия на два слоя един върху друг. Цветът на крайното покритие се определя от техническото ръководство на обекта. В случай, че е цветно, коефициентът на светлочувствителност трябва да е $> 25\%$ и да бъде съобразен с цветовете от цветовия каталог на RÖFIX Color Design.
4. Върху този слой се нанася RÖFIX SISI®Putz KREATIV 0,5 mm - готова за употреба, тънкослойна завършваща мазилка на силикат-силиконова основа, със зърнометрия 0,5 mm, с паропропускливи ($\mu=50$), устойчиви на атмосферни влияния свойства. Подходяща е за топлоизолационни системи. Продуктът се нанася със стоманена маламашка и се обработва с KREATIV инструмент. Цветът на крайното покритие се определя от техническото ръководство на обекта. При оцветяване, коефициентът на светлочувствителност трябва да е $> 25\%$ и да бъде съобразен с цветовете от цветовия каталог на RÖFIX Color Design.



ПРОДУКТ RÖFIX DESIGNPUTZ KREATIV ЕФЕКТ СКАТ



Артикул 48506 – Мостра
KREATIV Ефект "Скат" –
Продукт RÖFIX DESIGNPUTZ

Възможни са различни
варианти, които трябва да се
съгласуват предварително с
нашите технически експерти.

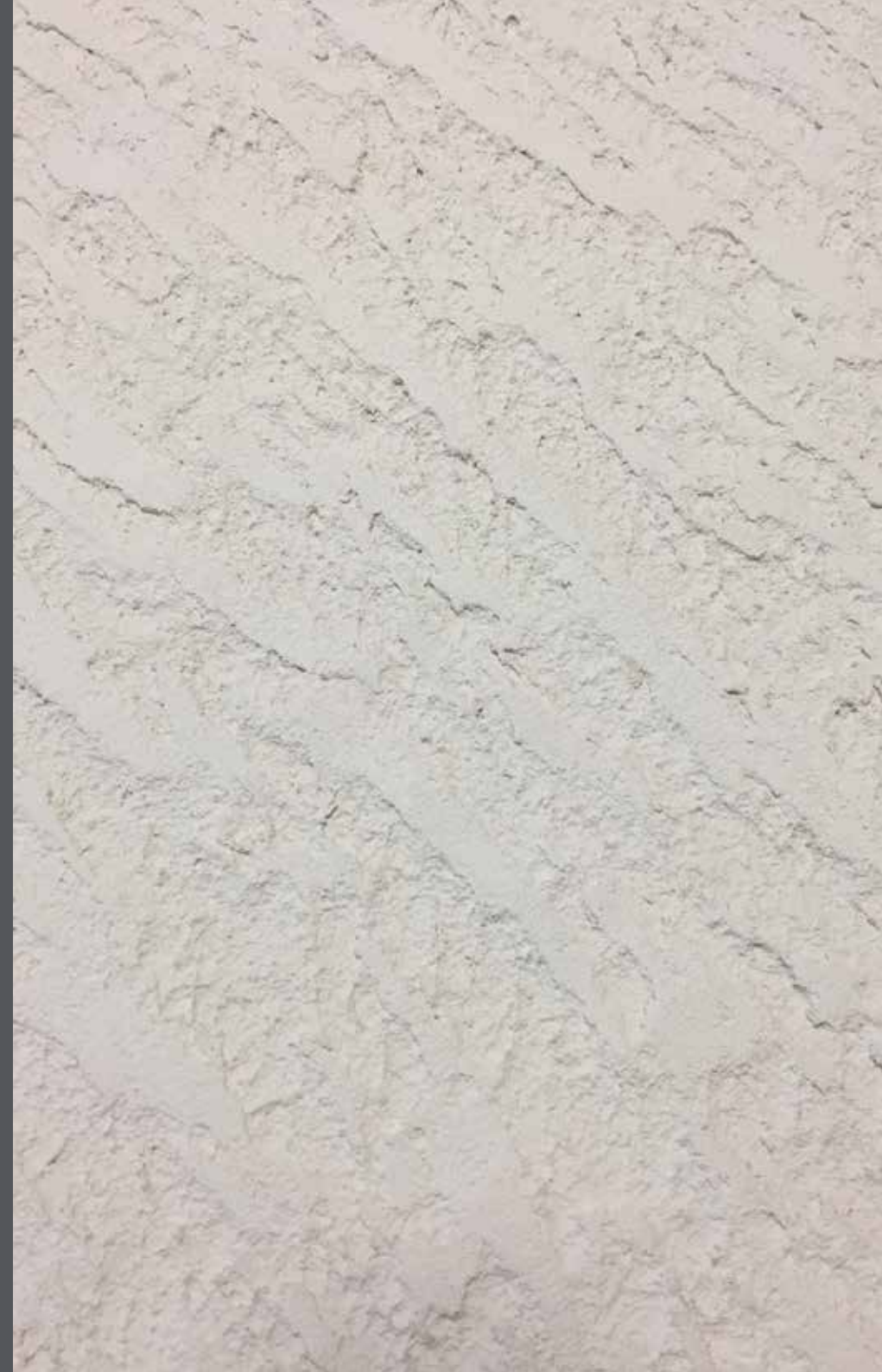
Отдайте се на вдъхновението!

Обработка

1. Крайното покритие е с минерална, хидрофобна, моделираща, специална завършваща мазилка RÖFIX DESIGNPUTZ, в различни техники и структури на оформление. Мазилката е подходяща за топлоизолационни системи, както и за фасади и вътрешни повърхности върху хастарна мазилка и предварително обработени строителни плоскости (напр. гипсокартон). На основа NHL и висококачествен варовиков пясък, в зърнометрия до 1,2 mm, плътност сухо състояние ок. 1400 g/m³, дифузия на водни пари ($\mu=20$), капилярно водопоглъщане W2, реакция на огън Европейски клас A1, съгласно EN 998-1. Полагането се извършва с помощта на стоманена маламашка, а в зависимост от желаната структура и естетическия ефект на повърхността, крайната обработка се прави с KREATIV инструмент. За да се получи желания ефект, накрая се заглажда с гладка шпатула или леко се изшлайфа.
2. Нанасяне върху повърхността с RÖFIX PE 519 PREMIUM SiSi - въз основа на SiSi-технология, паропроходима хибридна боя за мазилка и ТИС фасади с оптимална комбинация на качества от органични и неорганични компоненти. RÖFIX SiSi-технологията е на базата на нова, полимерно стабилизирана еластична, силикат-силиконова структура. Висока покривност, водоотблъскваща при наличие на паропропускливост, с минимално напрежение чрез RÖFIX RELAX-технология, устойчива на кредитране и на изсветляване на цветовете. G3E3S1V2W3A0C0 съгласно EN 1062-1. Плътност 1,5 kg/l.; SD-стойност ок. 0,2 m; рН-стойност 8,5; ЛОС -съдържание 1 g/l. Бяла и цветна (цветът се избира от техническото ръководство на строежа). Продуктът се нанася равномерно на два слоя един върху друг с подходяща четка или валик. Машинното полагане се извършва равномерно и с подходящ въздушен пистолет за пръскане на мазилка. Цветът се избира от палитрата на цветовия каталог RÖFIX ColorDesigne. Топлоизолационната система трябва да бъде с коефициент на светлочувствителност над 25%.

2.1. Ефект лазур: Може да се използва в комбинация с описаните по-горе бои. Декоративно дооформление на вече подготвени повърхности чрез нанасяне на RÖFIX PP 403 MULTI Силиконов лазур за вътре и вън, върху бои или завършващи покрития, с лек сатенен ефект, с минимално съдържание на ЛОС; продуктът се нанася еднослойно или двуслойно, с подходяща четка и чрез ефектна лазурна техника се полага равномерно и покриващо. Прозрачен или цветен (цветът се избира от техническия ръководител на обекта). При външна употреба да се използва RÖFIX EXTRA Добавка за консервация.

Вътрешни бои: Всички RÖFIX вътрешни бои се полагат съблюдавайки областта на приложение и предварителната обработка на основата и съгласно указанията в техническата карта.



KREATIV СПЕЦИАЛНИ ПРОДУКТИ



RÖFIX СРЕБРИСТ БЛЯСЪК



RÖFIX Луцидно стъкло



RÖFIX Огледално стъкло



RÖFIX Бисерно зърно (1,8 – 3,0 mm)



RÖFIX Гранулат Bianco Verona (1,8 – 3,0 mm/4,0 – 6,0 mm)



RÖFIX Гранулат Giallo Siena (1,8 – 3,0 mm/4,0 – 6,0 mm)



RÖFIX Гранулат Grigio Venato (1,5 – 4,0 mm/4,0 – 6,0 mm)



RÖFIX Гранулат Verde Alpi (1,5 – 4,0 mm/4,0 – 6,0 mm)



RÖFIX Гранулат Rosso Verona (1,5 – 4,0 mm/4,0 – 6,0 mm)



RÖFIX Гранулат Nero Ebano (1,8 – 3,0 mm/4,0 – 6,0 mm)



RÖFIX Силициев карбид (1,4 – 1,8 mm)



RÖFIX Специален гранулат

KREATIV ПРОДУКТИ

Най-красивият RÖFIX KREATIV ефект е този, който е все още във Вашите представи.

За да осъществите вдъхновяващите си идеи и да постигнете перфектната комбинация от естетика и технически характеристики, устойчивост и химико-физична съвместимост с основата, на Ваше разположение са нашите технически консултанти.

Така имате възможност да създадете мостра с индивидуално въздействие, което да е в съответствие с представите ви за естетика.

Отдайте се на вдъхновението!

Пълен асортимент на завършващи покрития и бои за стена, за защита и декорация на традиционни фасади и топлоизолационни системи. Пастьозни и завършващи покрития с голям избор на зърнометии или креативни завършващи покрития с високо техническо и естетическо качество за рзалични изисквания.



Издател: RÖFIX Gruppe

Консултация: За по-подробна консултация относно приложението и обработката на продуктите на Ваше разположение е техническият ни консултант.

Авторски права от **RÖFIX AG**: © 2019

Използването на текст и изображения, изцяло или частично, без писменото съгласие на RÖFIX AG е незаконно и наказуемо по закон. Това важи преди всичко за разпространението, преводът или използването на печатни издания и електронни системи. Цялата информация в тази публикация е въз основата на опит и изпитвания, които не важат за всеки конкретен случай. Те служат само като ориентир и трябва да се считат, като общи указания и инструкции. Заданията не могат да бъдат обвързващи с конкретен строителен и специфичен обект. Да се спазват общоприетите, изградени норми за строителна технология, както и съответните специфични за всяка държава правила и норми. С издаването на това печатно издание, всички останали предишни брошури и допълнения стават невалидни. Допустими са промени в рамките на продукта и използваните техники. За технически данни и твърдения в ценовата листа важат съответните актуални технически карти. Вижте повече на интернет страницата roefix.com.

K R E A T I V