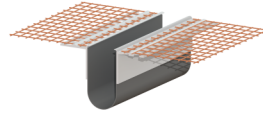


# TECHNISCHES MERKBLATT (TM)

## RÖFIX Dehnfugenprofil

Schlaufenprofil



### Anwendungsbereiche

Bewegungsfugenprofil für die Ausführung von Gebäudetrennfugen sowie Gleitlagerfugen in Wärmedämm-Verbundsystemen. Für durchlaufende Wandflächen (Art.-Nr. 2000148146). Für Innenecken (Art.-Nr. 2000148147). Bauwerksbedingte Fugen dürfen nicht überdämmt werden und die Dämmplatten so setzen, dass eine Fuge von mind. 5 bis max. 30 mm entsteht. Kann im Fassadenfarbton mit geeigneten Dispersionsfarben gestrichen werden. Optimale Überlappung an den Profilstößen durch Gewebe- und Schlaufenüberstand.





### Eigenschaften

- Zur Rissanierung gut geeignet
- Überstreichbar
- UV- und ozonbeständig
- Ausdehnungskoeffizient ist mit nachfolgenden Putzen vergleichbar

### Verarbeitung



### Technische Daten

| Art. Nr.              | 2000692819  | 2000148146  | 2000692817  | 2000148147  |
|-----------------------|---|---|---|---|
| EAN                   | 9003304142194   | 9003304117482   | 9003304142170   | 9003304117499   |
| Verpackung            |  |  |  |  |
| Menge pro Einheit     | 15 lfm./EH  | 62,5 lfm./EH  | 15 lfm./EH  | 62,5 lfm./EH  |
| Einheit pro Palette   | 5 Stk./EH   | 25 Stk./EH  | 5 Stk./EH   | 25 Stk./EH  |
| Farbe                 |   | Weiß  |   | Weiß  |
| Länge                 | 300 cm  | 250 cm  | 300 cm  | 250 cm  |
| Gewebestreifen-Breite |   | 10 cm (Breite 1)<br>10 cm (Breite 2)  |   | 10 cm (Breite 2)<br>10 cm (Breite 1)  |
| Fugenbreite           |   | 5-30 mm   |   | 5-30 mm   |
| Untergrund Temperatur | 0-5 °C  |   |   |   |

### Materialbasis

- Kunststoffprofil mit Bewegungslasche (co-extrudiert) und angeklebtem Textilglasgitter

# RÖFIX Dehnfugenprofil

Schlaufenprofil

## Verarbeitungsbedingungen

---

Während der Verarbeitungs- und Trocknungsphase darf die Umgebungs- bzw. Untergrundtemperatur nicht unter +5 °C sinken.

## Verarbeitung

---

Profil mit geeigneter Auflagenschere auf das gewünschte Maß ablängen.

Profilschenkel werden gegeneinander gedrückt, Fugenbandschleife wird in die Fuge geschoben und das Profil mit Laschenüberstand nach oben im vorbereiteten Armierputz verspachtelt.

Bei Profilstößen wird das anschließende Profil mit dem Gewebeüberstand nach unten eingesetzt.

## Lagerung

---

Trocken, vor Feuchtigkeit und UV-Einwirkung (Sonne, Licht) schützen.

Lagerzeit min. 12 Monate.

## Rechtliche und technische Hinweise

---

Bei der Verarbeitung unserer Produkte sind die Angaben in unseren technischen Merkblättern zu beachten, sowie die Einhaltung der allgemeinen und jeweiligen spezifischen Ländernormen und die Empfehlung der jeweiligen nationalen Fachverbände zu berücksichtigen.

## Allgemeine Hinweise

---

Mit diesem Merkblatt werden alle früheren Ausgaben ungültig. Die Angaben dieses technischen Merkblattes entsprechen unseren derzeitigen Kenntnissen und praktischen Anwendungserfahrungen. Die Angaben wurden sorgfältig und gewissenhaft erstellt, allerdings ohne Gewähr für Richtigkeit und Vollständigkeit und ohne Haftung für die weiteren Entscheidungen des Benutzers. Die Angaben für sich alleine begründen kein Rechtsverhältnis oder sonstige Nebenverpflichtungen. Sie befreien den Kunden grundsätzlich nicht, das Produkt auf seine Eignung für den vorgesehenen Verwendungszweck eigenständig zu prüfen.

Unsere Produkte unterliegen, wie alle enthaltenen Rohstoffe, einer kontinuierlichen Überwachung, wodurch eine gleichbleibende Qualität gewährleistet ist. Unser technischer Beratungsdienst steht Ihnen für Fragen bezüglich Verwendung und Verarbeitung sowie Vorführung unserer Produkte zur Verfügung. Den aktuellen Stand unserer techn. Merkblätter finden Sie auf unserer Internet-Homepage bzw. können in der nationalen Geschäftsstelle angefordert werden.

Alle in diesem Produktdatenblatt angegebenen technischen Daten wurden unter Laborbedingungen ermittelt.