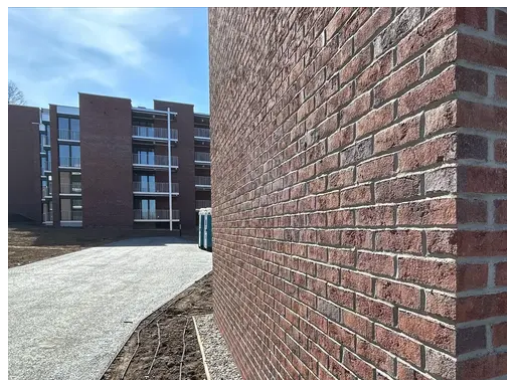
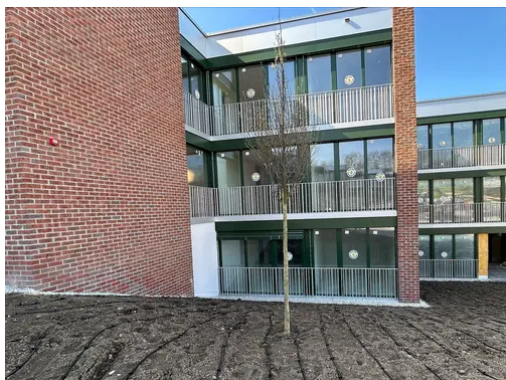
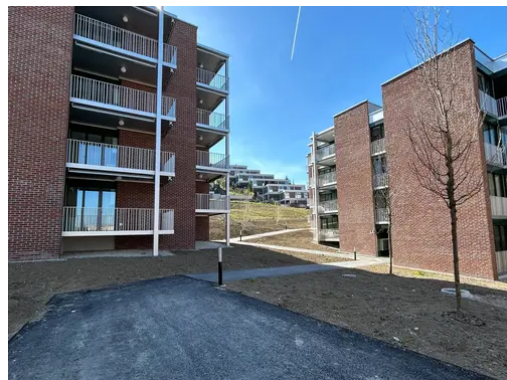
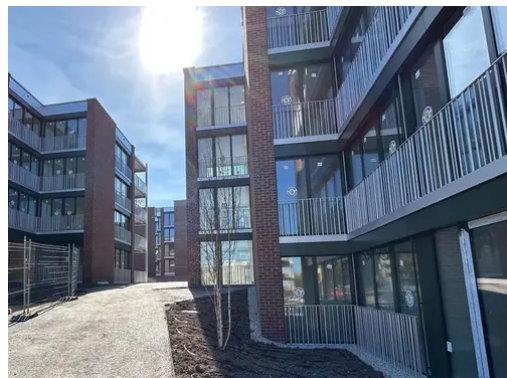




Ensemble résidentiel Vogelwinkel Baar maçonnerie apparente



Description de l'objet

#2269

Lieu	6340 Baar
La construction	2025
Type d'objet	Ensemble résidentiel
Type de construction	Nouvelle construction

Le complexe immobilier Vogelwinkel est situé à l'est de la commune de Baar, sur un terrain légèrement en pente offrant une belle vue. Avec un total de quatre bâtiments disposés en étoile, le projet offre des logements modernes et attrayants. La combinaison d'une construction de haute qualité, d'une infrastructure bien pensée et de solutions énergétiques durables garantit la viabilité future des 106 appartements de 2,5 à 6 pièces adaptés aux familles. La façade a été entièrement réalisée en briques de parement, avec un total de 400 tonnes de mortier Fixit 987 pour briques de parement.

Produits

Fixit 987 Mortier pour maçonnerie de brique clinker apparente

Entreprises

Constructeur	korporation Baar-Dorf (6340 Baar)
Architecte	PARK ARCH ETH SIA BSA AG (8004 Zürich)
Entrepreneur	Gebrüder Hodel AG (6340 Baar)