



RÖFIX NDS-8Z ISOFUX

Nageldübel/Stahlnagel

Rechtliche und technische Hinweise: Bei der Verarbeitung unserer Produkte sind die Angaben in unseren technischen Merkblättern zu beachten, sowie die Einhaltung der allgemeinen und jeweiligen spezifischen Ländernormen und die Empfehlung der jeweiligen nationalen Fachverbände zu berücksichtigen.

Anwendungsbereiche: Schlagdübel mit Sproffiertem Stahlnagel für Beton, Voll- und Lochsteine* zur mechan. Befestigung von WDVS-Dämmplatten (*Achtung: nationale Norm beachten!).
Type: ISOFUX.
Zur oberflächenbündigen Montage aller gängigen Dämmstoffqualitäten im WDVS-Bereich.

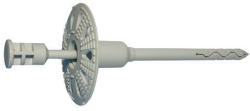
Eigenschaften:

- Dauerhafter Anpressdruck
- Schnelle, wirtschaftliche Verarbeitung

Verarbeitung:

Technische Daten:					
SAP-Art. Nr.:	2000148230	2000148231	2000148232	2000148233	2000148234
NAV-Art. Nr.:	123106	123107	123108	123109	123110
Verpackungsart					
Einheit pro Palette	6.000 Stk./Pal.	6.000 Stk./Pal.	4.000 Stk./Pal.	4.000 Stk./Pal.	4.000 Stk./Pal.
Menge pro Einheit	150 Stk./EH	150 Stk./EH	100 Stk./EH	100 Stk./EH	100 Stk./EH
Dicke	40 mm	60 mm	80 mm	100 mm	120 mm
Länge	80 mm	100 mm	120 mm	140 mm	160 mm
Farbe	Schwarz	Beige	Gelb	Hellgrün	Weiss
Verbrauchshinweis	Verbrauchswerte sind Richtwerte und hängen ab vom verwendeten Dämmstoff sowie der Lage und Höhe des Gebäudes. Die angegebenen Dämmdicken beziehen sich auf Neubau (Toleranz = 10 mm Kleberdicke). Bei Altbauten sind die entsprechenden Altputzschichten dazuzurechnen.				
Wärmeleitfähigkeit $\lambda_{10, dry}$	< 0,002 W/mK				
Nutzungskategorie	A (Beton)* B (Vollsteine)* C (Hohl- oder Lochsteine)*				
Verankerungstiefe hef	25 mm				
Tellerdurchmesser	60 mm				
Zulassung	ETA-07/0129 (ETAG 014)				
Prüfzertifikate	*Anwendung geprüft gemäss ÖNORM B6124				
Untergrund-Temperatur	> 5 °C				

SAP-Art. Nr.:	2000148235	2000148237	2000148262	2000148263
NAV-Art. Nr.:	123111	124119	137399	137400
Verpackungsart				
Einheit pro Palette	4.000 Stk./Pal.	4.000 Stk./Pal.	3.200 Stk./Pal.	3.200 Stk./Pal.
Menge pro Einheit	100 Stk./EH			
Dicke	140 mm	160 mm	180 mm	200 mm
Länge	180 mm	200 mm	220 mm	240 mm
Farbe	Orange	Braun	Blau	Rot

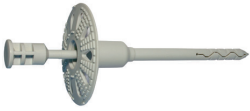


RÖFIX NDS-8Z ISOFUX

Nageldübel/Stahlnagel

SAP-Art. Nr.:	2000148235	2000148237	2000148262	2000148263
Verbrauchshinweis	Verbrauchswerte sind Richtwerte und hängen ab vom verwendeten Dämmstoff sowie der Lage und Höhe des Gebäudes. Die angegebenen Dämmdicken beziehen sich auf Neubau (Toleranz = 10 mm Kleberdicke). Bei Altbauten sind die entsprechenden Altputzschichten dazuzurechnen.			
Wärmeleitfähigkeit $\lambda_{10, dry}$	< 0,002 W/mK			
Nutzungskategorie	A (Beton)* B (Vollsteine)* C (Hohl- oder Lochsteine)*			
Verankerungstiefe hef	25 mm			
Tellerdurchmesser	60 mm			
Zulassung	ETA-07/0129 (ETAG 014)			
Prüfzertifikate	*Anwendung geprüft gemäss ÖNORM B6124			
Untergrund-Temperatur	> 5 °C			

- Materialbasis:** • Dübelhülse aus Polyethylen, einem Halteteller und einem mit Kunststoff thermisch geschützten Spreizelement aus galvanisch verzinktem Stahl.
- Verarbeitungsbedingungen:** Während der Verarbeitungs- und Trocknungsphase darf die Umgebungs- bzw. Untergrundtemperatur nicht unter +5 °C sinken.
- Verarbeitung:** Die zu verwendende Dübellänge richtet sich nach der Dämmschichtdicke. Die Dübellänge ist so zu wählen, dass die Verankerungstiefe von mind. 25 mm im massiven Wandbaustoff gegeben ist (ohne Berücksichtigung eventueller Altputzschichten oder sonstiger nicht tragender Zwischenschichten).
Die Verwendung von zu langen Dübeln verschlechtert das Einschiebeverhalten des Dübels in das Bohrloch und erschwert das Einschlagen des Nagels. Wichtig: Keine zu langen Dübel verwenden, dabei kann es bis zur Beschädigung des Spreiznagels führen.
Es ist es wichtig, entsprechend der Dämmdicken die Dübellänge zu bemessen: Mindestverankerungstiefe + Kleberdicke + Dämmschichtdicke.
Dübel-Montage: Mit einer geeigneten Bohrmaschine (bei Lochkammersteinen ohne Schlag- und Hammerwirkung) sind die Dübellöcher mittels neuwertigem, zertifiziertem Hartmetallbohrers mit einem Mindestdurchmesser von \square 8,3 mm, rechtwinkelig in das tragende Bauteil einzubringen. Stets ca. 10 mm tiefer bohren als die gewählte Dübellänge. Beim Bohren in Beton oder Vollstein ist ein mehrmaliges, richtiges Lüften (Reinigen) wichtig, um das Bohrmehl komplett aus dem Bohrloch zu entfernen.
Die vormontierten Teleskop-Schlagdübel werden am Nagel gehalten und soweit in das Bohrloch gesteckt bis der Teller am Dämmstoff anliegt. Nicht am Teller einschieben (Dübel wird dann in den Dübelteller geschoben – siehe Grafik links). Anschließend wird mit einem geeigneten Hammer (z.B. Kunststoff-Schonhammer) der kunststoffumspritzte Stahlnagel bündig mit dem Teller eingeschlagen. Der Dübelteller muss plan in der Dämmsstoffoberfläche liegen. Ein zu tiefes oder zu hohes Setzen im Dämmstoff ist zu vermeiden. Der feste Sitz der Dübel im Untergrund ist jeweils mit der Verschiebeprobe per Hand zu kontrollieren. Sollte ein Dübel wegen der Untergrundbeschaffenheit nicht richtig festsitzen, ist er zu entfernen und ersatzweise ein neuer Dübel in angemessenem Abstand zu setzen. Bei Temperaturen \leq 0 °C ist die Montage zu vermeiden.
Schonhammer (Dübel)
- Gefahrenhinweise:** Detaillierte Sicherheitshinweise erhalten Sie aus unseren separaten Sicherheitsdatenblättern. Vor der Anwendung sind diese Sicherheitsdatenblätter durchzulesen.
- Lagerung:** Trocken, vor Feuchtigkeit und UV-Einwirkung (Sonne, Licht) schützen.
Lagerzeit min. 12 Monate.



RÖFIX NDS-8Z ISO FUX

Nageldübel/Stahlnagel

Allgemeine Hinweise:

Mit diesem Merkblatt werden alle früheren Ausgaben ungültig.
Die Angaben dieses technischen Merkblattes entsprechen unseren derzeitigen Kenntnissen und praktischen Anwendungserfahrungen.
Die Angaben wurden sorgfältig und gewissenhaft erstellt, allerdings ohne Gewähr für Richtigkeit und Vollständigkeit und ohne Haftung für die weiteren Entscheidungen des Benutzers. Die Angaben für sich alleine begründen kein Rechtsverhältnis oder sonstige Nebenverpflichtungen. Sie befreien den Kunden grundsätzlich nicht, das Produkt auf seine Eignung für den vorgesehenen Verwendungszweck eigenständig zu prüfen.
Unsere Produkte unterliegen, wie alle enthaltenen Rohstoffe, einer kontinuierlichen Überwachung, wodurch eine gleichbleibende Qualität gewährleistet ist.
Unser technischer Beratungsdienst steht Ihnen für Fragen bezüglich Verwendung und Verarbeitung sowie Vorführung unserer Produkte zur Verfügung.
Den aktuellen Stand unserer techn. Merkblätter finden Sie auf unserer Internet-Homepage bzw. können in der nationalen Geschäftsstelle angefordert werden.