



HASIT S-Aufsatz

Sockelprofil

Anwendungsbereiche: Aufsatz für Verbreiterung von Sockelprofil ALU für den Einsatz in Dickputz- Grundputzsystemen (15 mm).

Eigenschaften: • Wärmedämmend

Verarbeitung:



Technische Daten:

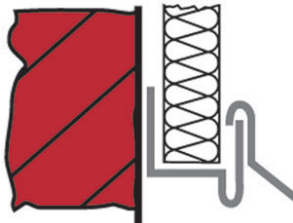
Art.-Nr.	2000005680
EAN	4038502153272
Zolltarifnr.	76042990
Verpackungsart	
Menge pro Einheit	20 Stk./Ktn.
Länge	250 cm

Materialbasis: • Edelstahl

Lagerung: Trocken, vor Feuchtigkeit und intensiver UV-Einwirkung (Sonne, Licht) schützen.

Gefahrenhinweise: Detaillierte Sicherheitshinweise erhalten Sie aus unseren separaten Sicherheitsdatenblättern. Vor der Anwendung sind diese durchzulesen.

Anwendung/Verarbeitung:



Allgemeine Hinweise: Mit diesem Merkblatt werden alle früheren Ausgaben ungültig. Zeitabhängige Werte beziehen sich auf Normklimabedingungen (+20 °C/65 % r.F.). Diese können durch Umgebungsfaktoren wie Temperatur, Feuchtigkeit und Art des Substrats variieren. Die Angaben wurden sorgfältig und gewissenhaft erstellt, allerdings ohne Gewähr für Richtigkeit und Vollständigkeit und ohne Haftung für die weiteren Entscheidungen des Benutzers. Die Angaben für sich alleine begründen kein Rechtsverhältnis oder sonstige Nebenverpflichtungen. Sie befreien den Kunden grundsätzlich nicht, das Produkt auf seine Eignung für den vorgesehenen Verwendungszweck eigenständig zu prüfen. Unsere Produkte unterliegen, wie alle enthaltenen Rohstoffe, einer kontinuierlichen Überwachung, wodurch eine gleichbleibende Qualität gewährleistet ist. Für weitere Fragen wenden Sie sich an Ihren Verkaufsberater oder Fachhandel. Den aktuellen Stand unserer technischen Merkblätter finden Sie auf unserer Homepage bzw. können in der zuständigen Geschäftsstelle angefordert werden.