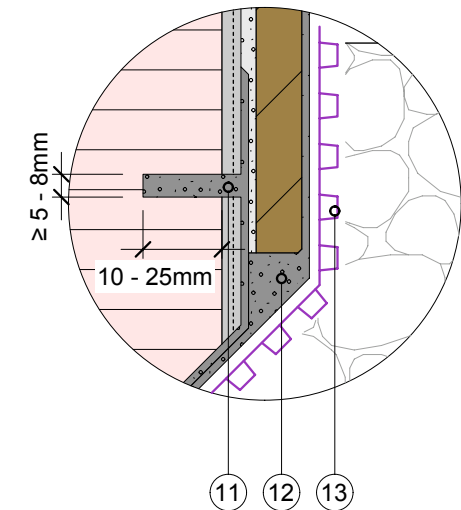
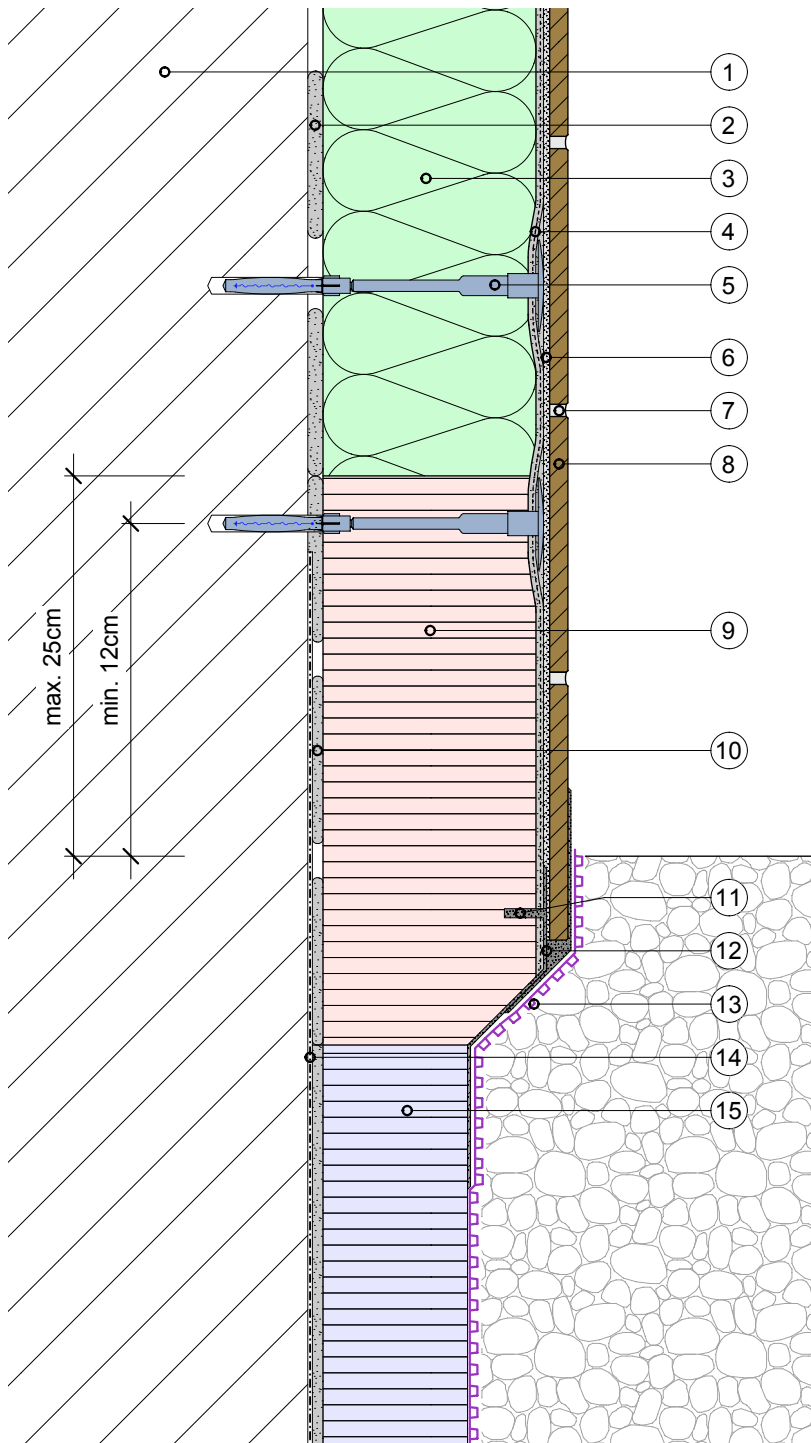


S.1.1 Socle avec fente capillaire



- 1 Matériau du mur
- 2 Colle (surface adhésive 60 %)
- 3 Panneau d'isolation de façade (jusqu'à 300 mm)
- 4 Crépi avec armature (épaisseur d'enduit 5 mm)
- 5 Chevilles système à visser
- 6 Colle pour panneaux (double encollage)
- 7 Mortier de joint selon le type de panneaux
- 8 Revêtement
- 9 Panneau isolant pour soubassement
- 10 Colle spéciale en zone périmétrique
- 11 Fente capillaire avec enduit de protection contre l'humidité
- 12 Enduit de protection contre l'humidité
- 13 Film alvéolé ou similaire
- 14 Étanchéité d'ouvrage existante
- 15 Isolant périphérique existant

Ces détails d'exécution sont de nature purement informative et correspondent à l'état actuel de nos connaissances. Ils représentent simplement des conseils généraux et ne tiennent pas compte des cas d'application concrets. Nos conditions générales de vente s'appliquent. Nous nous réservons le droit de procéder à tout moment à des modifications. Remplace tous les détails d'exécution précédents. Vous trouverez des informations actuelles sur le site www.greutol.ch.

Greutol SA
Libernstrasse 28
CH-8112 Otelfingen

Téléphone +41 43 411 77 77
Fax +41 43 411 77 78
E-Mail info@greutol.ch

GREUTOL