

## PIR Top 023

Panneaux d'isolation thermique haute performance

**Utilisation:** Composant du système FIXITherm.pir comme panneau d'isolation thermique haute performance peu encombrant pour les façades, dans les niches, en sous-faces à l'intérieur et à l'extérieur.

**Propriétés:**

- Les meilleures propriétés d'isolation thermique
- Pas de barrière d'incendie nécessaire lors d'une construction certifiée par l'AEAI

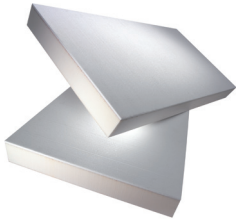
**Mise en œuvre:**



Données techniques					
N° d'art.	2000957674	2000957631	2000957680	2000958633	2000146653
Type d'emballage					
Unités par emballage	20 pce/unité	16 pce/unité	12 pce/unité	10 pce/unité	6 pce/unité
Quantité par unité	12 m <sup>2</sup> /unité	9,6 m <sup>2</sup> /unité	7,2 m <sup>2</sup> /unité	6 m <sup>2</sup> /unité	3,6 m <sup>2</sup> /unité
Épaisseur isolation	20 mm	30 mm	40 mm	50 mm	60 mm
Longueur	100 cm				
Largeur	60 cm				
Tolérance aux changements de température	jusqu'à + 75 °C				
Conductivité thermique λD	0,026 W/mK	0,026 W/mK	0,026 W/mK	0,026 W/mK	0,025 W/mK
Diffusion de la vapeur d'eau μ	50–110				
Masse volumique	30 kg/m <sup>3</sup>				
Indice d'incendie	5.3				

N° d'art.	2000146654	2000146655	2000146656	2000146657	2000146658
Type d'emballage					
Unités par emballage	5 pce/unité	4 pce/unité	3 pce/unité	3 pce/unité	2 pce/unité
Quantité par unité	3 m <sup>2</sup> /unité	2,4 m <sup>2</sup> /unité	1,8 m <sup>2</sup> /unité	1,8 m <sup>2</sup> /unité	1,2 m <sup>2</sup> /unité
Épaisseur isolation	80 mm	100 mm	120 mm	140 mm	160 mm
Longueur	100 cm				
Largeur	60 cm				
Tolérance aux changements de température	jusqu'à + 75 °C				
Conductivité thermique λD	0,024 W/mK	0,024 W/mK	0,023 W/mK	0,023 W/mK	0,023 W/mK
Diffusion de la vapeur d'eau μ	50–110				
Masse volumique	30 kg/m <sup>3</sup>				
Indice d'incendie	5.3				



N° d'art.	2000146646	2000146515	2000146667	2000146668
Type d'emballage				
Unités par emballage	2 pce/unité			
Quantité par unité	1,2 m <sup>2</sup> /unité			
Épaisseur isolation	180 mm	200 mm	220 mm	240 mm
Longueur	100 cm			



## PIR Top 023

Panneaux d'isolation thermique haute performance

N° d'art.	2000146646	2000146515	2000146667	2000146668
Largeur	60 cm			
Tolérance aux changements de température	jusqu'à + 75 °C			
Conductivité thermique $\lambda$ D	0,023 W/mK			
Diffusion de la vapeur d'eau $\mu$	50–110			
Masse volumique	30 kg/m <sup>3</sup>			
Indice d'incendie	5.3			

<b>Composition:</b>	<ul style="list-style-type: none"><li>PIR Top 023 Panneaux thermo-isolants hautement performants à base de mousse dure de Polyuréthane avec parement EPS.</li></ul>
<b>Généralités:</b>	Observer les règles générales de la construction, les fiches respectives de l'association suisse des entrepreneurs plâtriers-peintres ASEPP, la norme SIA 243 «Isolations thermiques extérieures crépies», l'info technique «FIXITherm Système d'isolation thermique extérieure SITE» ainsi que les informations de cette fiche technique.
<b>Mise en œuvre:</b>	<p>Les panneaux PIR Top 023 sont coupés à la scie, collés par procédé de bandes sur les bords ou sur toute la surface avec Fixit 433, Fixit 439 Uni léger ou Fixit 450 Colle de construction sèche au ciment. Dans la zone du socle, les panneaux doivent être collés avec Fixit 372 Revêtement bitumeux épais 2 comp., Fixit 373 Multiflex 2 comp. ou Fixit 374 Optiflex 1 comp.</p> <p>Les supports faits d'anciens enduits, anciennes peintures, ainsi que les isolations thermiques existantes exigent une fixation mécanique supplémentaire.</p> <p>Appliquer une couche de 4 à 5 mm d'épaisseur de Fixit 439 Uni léger comme enduit de fond avec enrobage d'un treillis d'armature à mailles serrées.</p> <p>Autres enduits de fond avec enrobage de treillis: Fixit 433 Enduit combi léger, Fixit 435 Enduit de fond combi léger EPS ainsi que Fixit 446 evo Enduit de fond pour système sans biocide.</p>
<b>Traitement ultérieur:</b>	En cas d'ensoleillement direct, prendre les précautions nécessaires pour protéger les panneaux isolants fraîchement posés.
<b>Stockage:</b>	Au sec, protéger de l'humidité et des rayons UV (soleil, lumière).
<b>Certificats:</b>	
<b>Autres indications:</b>	
<b>Remarques particulières:</b>	<p>Les fiches techniques en vigueur et les recommandations pour crépissage des colles, enduits et revêtements utilisés ainsi que l'information technique « FIXITherm Système d'isolation thermique extérieure SITE » doivent être observés.</p> <p><b>PIR Top 023 est certifié par l'AEAI.</b></p>
<b>Dispositions générales:</b>	<p>Cette fiche technique remplace toutes les versions précédentes de la fiche relative à ce produit. Les données de cette fiche technique ont été rédigées soigneusement et consciencieusement, sur la base des connaissances et de l'expérience acquises à ce jour, et se rapportent à une application courante. Les données fournies sont sans garantie quant à leur exactitude et à leur exhaustivité et excluent toute responsabilité. Elles ne justifient également aucune relation juridique contractuelle ni aucune obligation secondaire. Les clients et utilisateurs restent seuls responsables de vérifier que les produits sont adaptés à l'utilisation envisagée. Vous trouverez l'état actuel de nos fiches techniques sur notre site Internet ou vous pouvez les obtenir auprès du service compétent.</p>