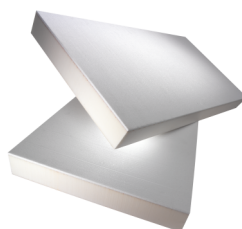


## FICHE TECHNIQUE (FT)

### PIR Top 023

Panneaux d'isolation thermique haute performance



#### Domaines d'application

Composant du système FIXITherm.pir comme panneau d'isolation thermique haute performance peu encombrant pour les façades, dans les niches, en sous-faces à l'intérieur et à l'extérieur.


#### Propriétés

- Excellentes propriétés d'isolation thermique
- Pas de barrière d'incendie nécessaire lors d'une construction certifiée par l'AEA!

#### Mise en œuvre





#### Données techniques

Numéro d'article	2000957674	2000957631	2000957680	2000958633	2000146653
Emballage					
Quantité par unité	12 m <sup>2</sup> /unité	9,6 m <sup>2</sup> /unité	7,2 m <sup>2</sup> /unité	6 m <sup>2</sup> /unité	3,6 m <sup>2</sup> /unité
Unité par palette	20 pce/unité	16 pce/unité	12 pce/unité	10 pce/unité	6 pce/unité
Longueur	100 cm				
Largeur	60 cm				
Épaisseur isolante	20 mm	30 mm	40 mm	50 mm	60 mm
Comportement au feu	5,3				
Indice d'incendie	5,3				
Coefficient de résistance à la diffusion de la vapeur d'eau	50–110				
Résistance à la température	75 °C				
Masse volumique	30 kg/m <sup>3</sup>				
Masse volumique moyenne	< 25 kg/m <sup>3</sup>				

## PIR Top 023

Panneaux d'isolation thermique haute performance

Numéro d'article	2000146654	2000146655	2000146656	2000146657	2000146658
Emballage					
Quantité par unité	3 m <sup>2</sup> /unité	2,4 m <sup>2</sup> /unité	1,8 m <sup>2</sup> /unité		1,2 m <sup>2</sup> /unité
Unité par palette	5 pce/unité	4 pce/unité	3 pce/unité		2 pce/unité
Longueur	100 cm				
Largeur	60 cm				
Épaisseur isolante	80 mm	100 mm	120 mm	140 mm	160 mm
Comportement au feu	5,3				
Indice d'incendie	5,3				
Coefficient de résistance à la diffusion de la vapeur d'eau	50-110				
Résistance à la température	75 °C				
Masse volumique	30 kg/m <sup>3</sup>				
Masse volumique moyenne	< 25 kg/m <sup>3</sup>				
Numéro d'article	2000146646	2000146515	2000146667	2000146668	
Emballage					
Quantité par unité	1,2 m <sup>2</sup> /unité				
Unité par palette	2 pce/unité				
Longueur	100 cm				
Largeur	60 cm				
Épaisseur isolante	180 mm	200 mm	220 mm	240 mm	
Comportement au feu	5,3				
Indice d'incendie	5,3				
Coefficient de résistance à la diffusion de la vapeur d'eau	50-110				
Résistance à la température	75 °C				
Masse volumique	30 kg/m <sup>3</sup>				
Masse volumique moyenne	< 25 kg/m <sup>3</sup>				

## PIR Top 023

Panneaux d'isolation thermique haute performance

### Mise en œuvre

---

Les panneaux PIR Top 023 sont coupés à la scie, collés par procédé de bandes sur les bords ou sur toute la surface avec Fixit 433, Fixit 439 Uni léger ou Fixit 450 Colle de construction sèche au ciment. Dans la zone du socle, les panneaux doivent être collés avec Fixit 372 Revêtement bitumeux épais 2 comp., Fixit 373 Multiflex 2 comp. ou Fixit 374 Optiflex 1 comp. Les supports faits d'anciens enduits, anciennes peintures, ainsi que les isolations thermiques existantes exigent une fixation mécanique supplémentaire. Appliquer une couche de 4 à 5 mm d'épaisseur de Fixit 439 Uni léger comme enduit de fond avec enrobage d'un treillis d'armature à mailles serrées. Autres enduits de fond avec enrobage de treillis: Fixit 433 Enduit combi léger, Fixit 435 Enduit de fond combi léger EPS ainsi que Fixit 446 evo Enduit de fond pour système sans biocide.

### Traitement ultérieur

---

En cas d'ensoleillement direct, prendre les précautions nécessaires pour protéger les panneaux isolants fraîchement posés.

### Stockage

---

Au sec, protéger de l'humidité et des rayons UV (soleil, lumière).

### Certificats

---



### Étiquette

---



### Avis juridiques et techniques

---

Observer les règles générales de la construction, les fiches respectives de l'association suisse des entrepreneurs plâtriers-peintres ASEPP, la norme SIA 243 «Isolations thermiques extérieures crépies», l'info technique «FIXITherm Système d'isolation thermique extérieure SITE» ainsi que les informations de cette fiche technique.

### Remarques générales

---

Cette fiche technique remplace toutes les versions précédentes de la fiche relative à ce produit. Les données de cette fiche technique ont été rédigées soigneusement et consciencieusement, sur la base des connaissances et de l'expérience acquises à ce jour, et se rapportent à une application courante. Les données fournies sont sans garantie quant à leur exactitude et à leur exhaustivité et excluent toute responsabilité. Elles ne justifient également aucune relation juridique contractuelle ni aucune obligation secondaire. Les clients et utilisateurs restent seuls responsables de vérifier que les produits sont adaptés à l'utilisation envisagée. Vous trouverez l'état actuel de nos fiches techniques sur notre site Internet ou vous pouvez les obtenir auprès du service compétent. Toutes les données techniques indiquées dans cette fiche technique ont été déterminées dans des conditions de laboratoire.

Les fiches techniques en vigueur et les recommandations pour crépissage des colles, enduits et revêtements utilisés ainsi que l'information technique « FIXITherm Système d'isolation thermique extérieure SITE » doivent être observés. PIR Top 023 est certifié par l'AEAI.