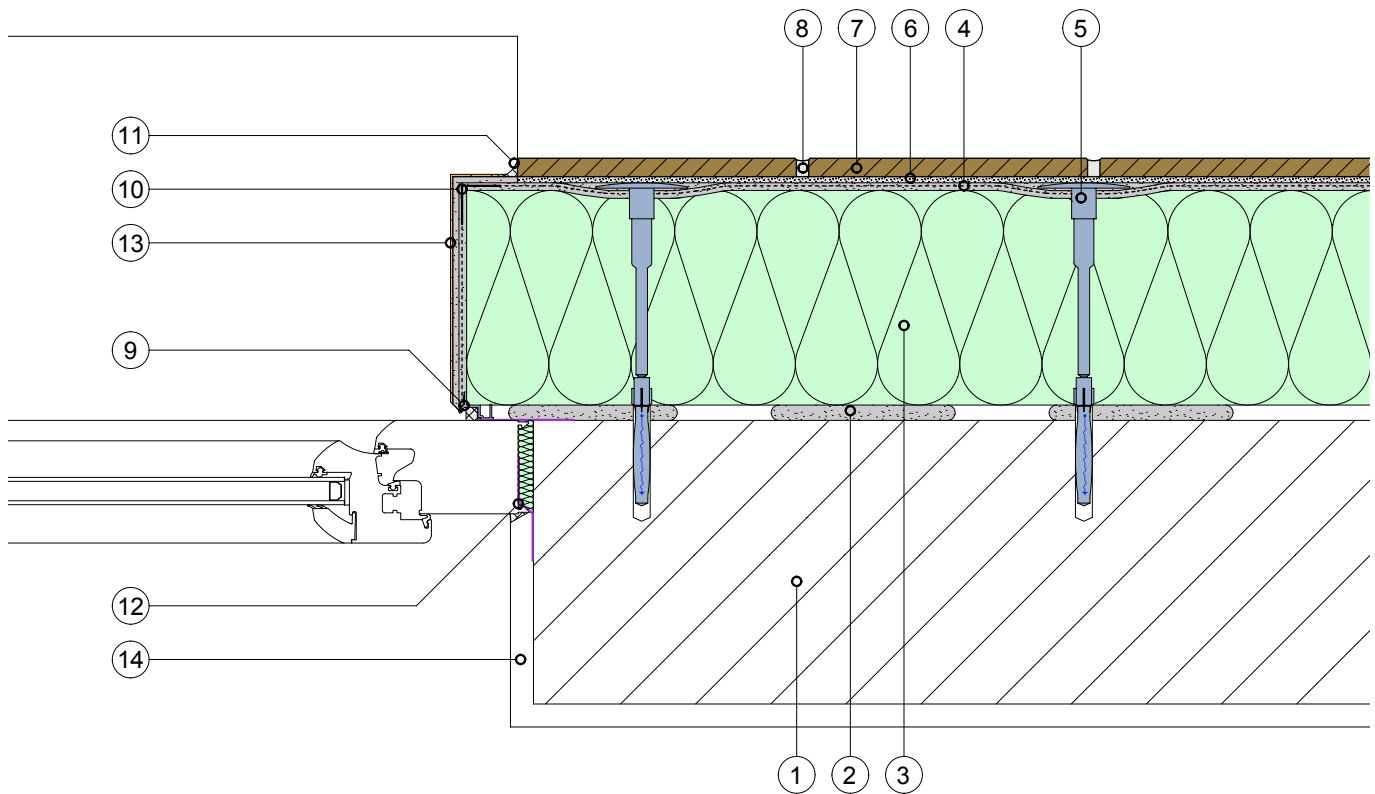


## S.3.2 Raccordement de fenêtre avec enduit dans l'embrasure



- 1 Matériau du mur
- 2 Colle (surface adhésive 60 %)
- 3 Panneau d'isolation de façade (jusqu'à 300 mm)
- 4 Crépi avec armature (épaisseur d'enduit 5 mm)
- 5 Chevilles système à visser
- 6 Colle pour panneaux (double encollage)
- 7 Revêtement
- 8 Mortier de joint selon le type de panneaux
- 9 Profilé de raccordement de fenêtre selon le cas d'application (profilé de fermeture/raccord)
- 10 Treillis pour équerre d'angle
- 11 Composé élastique de remplissage des joints
- 12 Raccordement de fenêtre étanche à l'air déjà en place
- 13 Enduit de finition à deux couches
- 14 Enduit intérieur

Ces détails d'exécution sont de nature purement informative et correspondent à l'état actuel de nos connaissances. Ils représentent simplement des conseils généraux et ne tiennent pas compte des cas d'application concrets. Nos conditions générales de vente s'appliquent. Nous nous réservons le droit de procéder à tout moment à des modifications. Remplace tous les détails d'exécution précédents. Vous trouverez des informations actuelles sur le site [www.greutol.ch](http://www.greutol.ch).

Greutol SA  
Libernstrasse 28  
CH-8112 Otelfingen

Téléphone +41 43 411 77 77  
Fax +41 43 411 77 78  
E-Mail [info@greutol.ch](mailto:info@greutol.ch)

**GREUTOL**