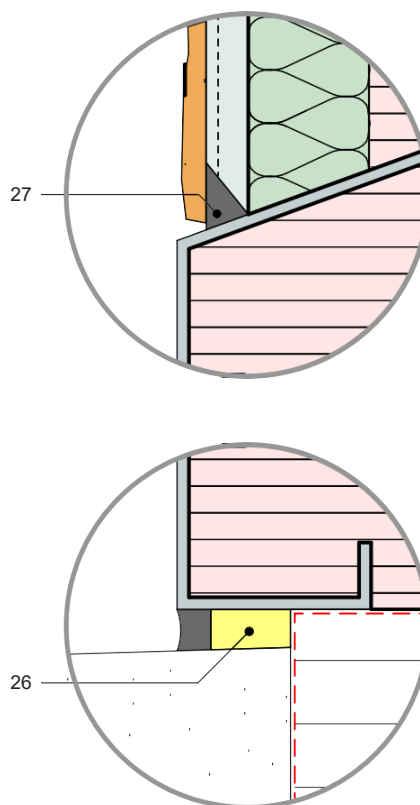
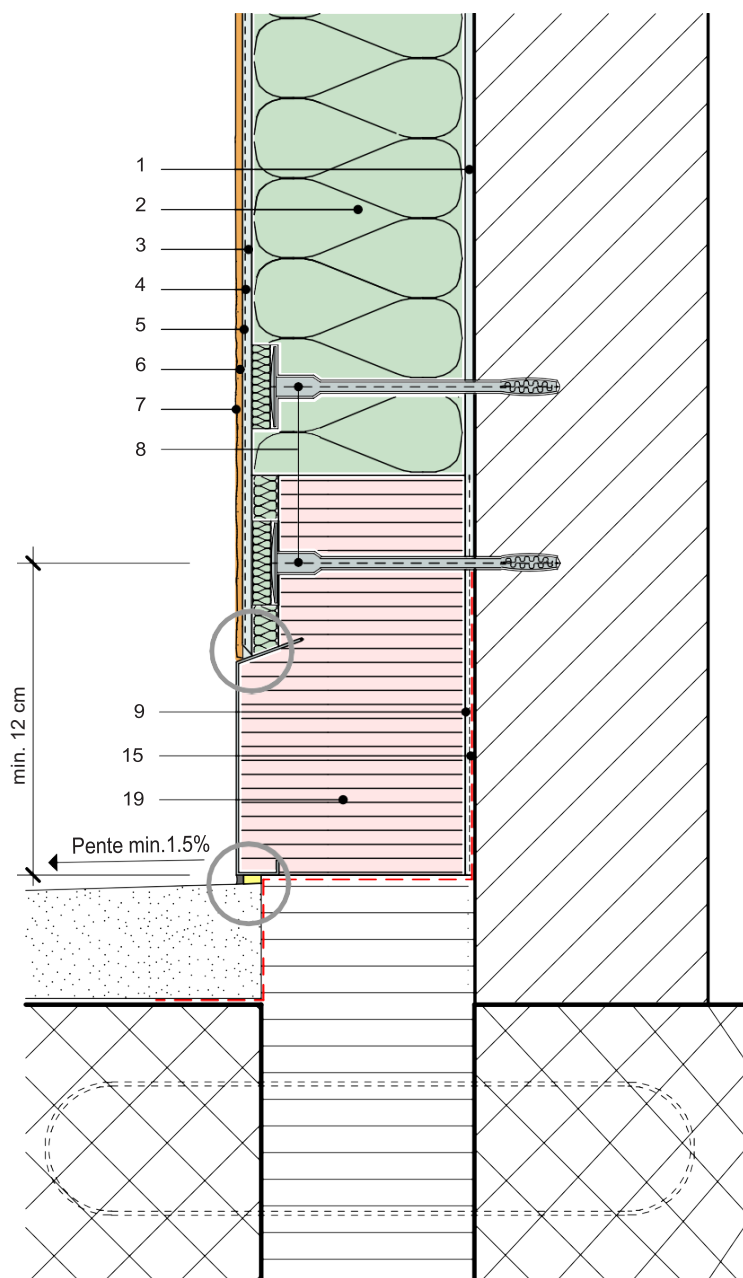


E. Jardinet, balcon, terrasse, attique

E.4 Raccord vers le socle avec élément de socle isolé en tôle

Date 08.01.2021



- 1-7 FIXITherm structure du système
- 8 FIXITherm cheville
- 9 Coller avec Fixit 469 Mortier pour socle Combi
Fixit 373 Multiflex 2c ou Optiflex 1c
- 15 Étanchéité de l'ouvrage (par la D.T.)
- 19 Élément de socle en tôle avec isolation
- 26 Joint mastic avec bande couvre-joint
- 27 Joint mastic dissimulé avec coupe de séparation selon SIA 243