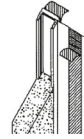


## TEHNIČKI LIST

### RÖFIX Letvica za maltere/žbuke P


PVC



#### Ugradnja



#### Tehnički podaci

Šifra artikla	2000148140	2000148142
EAN	9003304116737	9003304116812
Pakiranje		
Količina po jedinici pakiranja	48 m/jed.	130 m/jed.
Jedinica po paleti	20 Kom./jed.	50 Kom./jed.
Izdašnost		720 L/t
Dužina	240 cm	260 cm
Reakcija na požar	A1 EN 13501-1	

#### Pravne i tehničke napomene

Prilikom ugradnje naših proizvoda potrebno je obratiti pažnju na važeće tehničke listove, držati se općenitih kao i specifičnih regionalnih normi, kao i preporuka pojedinih nacionalnih strukovnih udruga.

#### Opšte napomene

Ovaj tehnički list zamjenjuje i poništava prethodna izdanja istoga. Podaci sadržani u ovom tehničkom listu u skladu su s našim sadašnjim tehničkim i iskustvenim saznanjima. Podaci su pažljivo i savjesno obrađeni, međutim, oni nisu jamstvo za točnost i potpunost istih, niti su odgovorni za buduće odluke korisnika. Podaci, sami po sebi, ne stvaraju nikakvu pravnu niti bilo koju drugu sekundarnu obvezu po bilo kojem naslovu. Podaci ne oslobađaju korisnika od

## RÖFIX Letvica za maltere/žbuke P

PVC

obveze da osobno provjeri prikladnost proizvoda za upotrebu koju mu je korisnik namijenio. Naše proizvode i sirovine podvrgavamo kontinuiranoj kontroli kako bi osigurali kontinuirano visoku razinu njihove kvalitete. Za sva vaša pitanja u svezi primjene, ugradnje i prezentacije naših proizvoda na raspolaganju su vam naši prodajno-tehnički savjetnici. Ažurirane tehničke listove potražite na našoj web-stranici [www.roefix.ba](http://www.roefix.ba) ili zatražite u našim poslovnicama.

Svi tehnički podaci navedeni u ovom tehničkom listu utvrđeni su u laboratorijskim uvjetima.