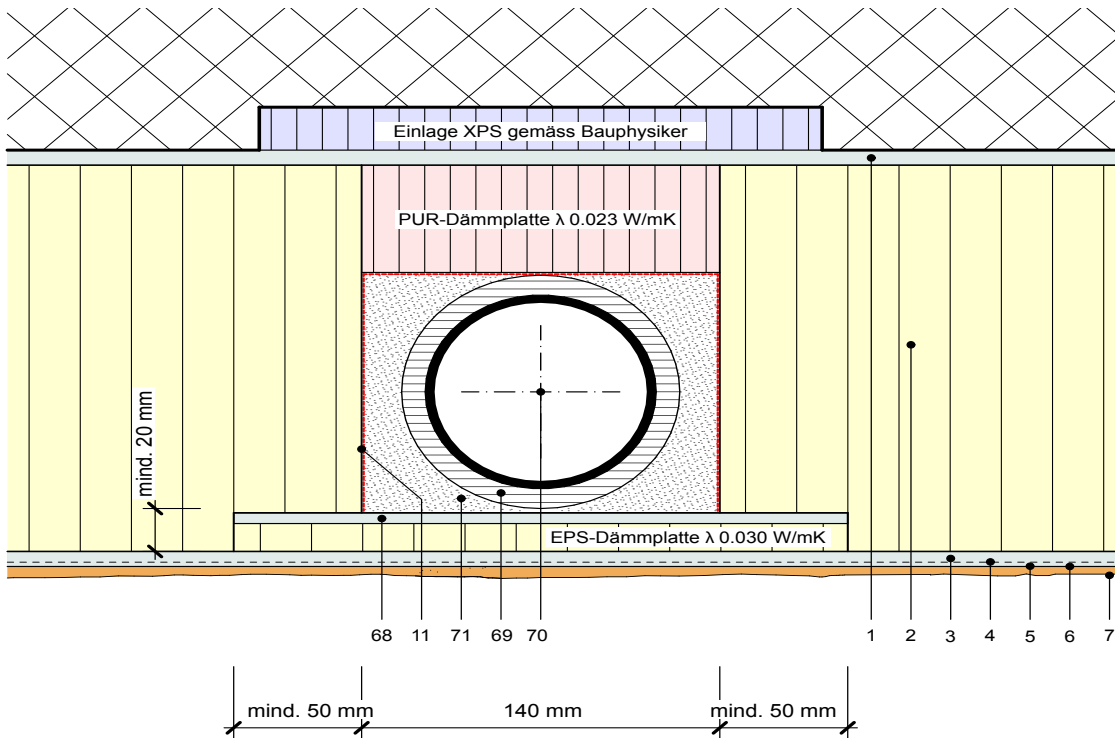


L. Sonderlösung Fallrohr

L.1 Fallrohr Ø 90 mm in EPS Aussenwärmedämmsystem
(Installationen in der Dämmebene sind Notlösungen, müssen bauphysikalisch berechnet werden.)

Datum 07.01.2021



- 1-7 FIXIThorm Systemaufbau
- 11 Beschichten mit Fixit 373 Multiflex 2K, Optiflex 1K oder Bitumenbeschichtung 2K
- 68 Kleben mit FIXIThorm Systemkleber
- 69 Rohrummantelung Neopren 10 mm
- 70 Fallrohr Geberit Ø 90 mm
(keine Rohrschellen)
- 71 Polyurethanschäum