

RÖFIX Dilatacioni profil

E i V forme

Pravne i tehničke napomene:

Prilikom ugradnje naših proizvoda potrebno je obratiti pažnju na važeće tehničke listove, držati se općenitih kao i specifičnih regionalnih normi, kao i preporuka pojedinih nacionalnih strukovnih udruga.

Područja primjene:

Profil pokretne fuge za razdvajanje građevine, kao i za fuge u toplinsko - izolacijskom sistemu. Za velike zidne površine (E - oblik). Za unutarnje kutove (V- oblik)
Građevinski uvjetovane fuge ne smiju biti izolirane i izolacijske ploče treba postavljati tako, da nastaju fuge širine od 5 do 30 mm.
Može biti premazana s određenom disperzivnom bojom
Optimalan preklop na sudarima profila

Svojstva:

- Prikladno za sanaciju pukotina
- Premaziv
- Otporan na UV zračenje i ozon
- Koeficijent istezanja može se usporediti sa sljedećim žbukama.

Ugradnja:

Tehnički podaci		
SAP šifra:	2000148146	2000148147
NAV šifra:	111748	111749
Vrsta pakovanja		
Jedinica po paleti	25 Kom./jed.	
Količina u jednom pakovanju	62,5 m/jed.	
Dužina	250 cm	
Boja	bijela	
Širina mrežice	10 x 10 cm	
Širina fuga	5 - 30 mm	
Temperatura podloge	> 5 °C	

Sastav:

- Plastični profil s pokretnom lašom (co-ekstrudirano) s nalijepljenom tekstilnom mrežicom.

Uslovi obrade:

Za vrijeme ugradnje i sušenja, temperatura okoline tj. podloge ne smije pasti ispod +5 °C.

Ugradnja:

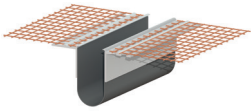
Profil s odgovarajućim škarama izrezati na željenu mjeru.
Krakovi profila se stiskaju, PVC- petlja za fuge postavlja se u fugu, te se profil s ostatkom vezice postavlja u armirajuću žbuku i prešpahtla se.
Pri sklapanju profila, priključni profil se sa ostatkom mrežice umeće prema dolje.

Upozorenja:

Detaljne upute možete potražiti na posebnim sigurnosnim listovima. Prije upotrebe obavezno pročitati sigurnosni list.

Skladištenje:

Skladištiti na suhom, štitići od vlage i intenzivnog djelovanja UV-zraka (sunce, svjetlost).
Rok upotrebe: najmanje 12 mjeseci.



RÖFIX Dilatacioni profil

E i V forme

Opšte napomene:

Ovim listom svi prijašnji podaci postaju nevažeći.
Podaci u ovom tehničkom listu odgovaraju našim sadašnjim saznanjima i iskustvu.
Podaci su izrađeni pažljivo i savjesno, ali bez garancije za tačnost i potpunost i ne preuzimamo nikakvu odgovornost za naknadne odluke korisnika. Podaci sami po sebi ne stvaraju nikakvu zakonsku obavezu, niti ikakve dodatne obaveze. Ne oslobađaju kupca obaveze da izvrši probu prikladnosti materijala za predviđenu namjenu.
RÖFIX proizvodi kao i sve sadržane sirovine podliježu stalnom, kontinuiranom nadzoru, čime je osigurana stalna, ujednačena kvaliteta.
Za sva vaša pitanja u svezi primjene, ugradnje i prezentacije naših proizvoda na raspolaganju su vam naši prodajno-tehnički savjetnici.
Ažurirane tehničke listove potražite na našoj web-stranici www.roefix.ba ili zatražite u našim poslovnica.