

HASIT TKP 6 G 200

Tropfkantenprofil 6 mm

Anwendungsbereiche: Profil mit Tropfkante, Steckverbinder und Glasfasergewebe zur Ausbildung eines exakten und stabilen Putzabschlusses mit gezielter Wasserführung bei Balkon- und Fenstersturzuntersichten, gedämmten Durchfahrten, überputzbaren Rollladenkästen, profillosen Sockelabschlüssen usw. Anwendungen, die nicht eindeutig im Technischen Merkblatt beschrieben sind, dürfen erst nach Rücksprache mit dem Systemhalter erfolgen.

Eigenschaften:

- Gezielte Ableitung von Wasser
- Exakter und sauberer Putzabschluss Flucht- und lotgerechte Kanten durch rechteckigen Steckverbinder
- Bessere Putzverkrallung durch gerillte Oberfläche

Verarbeitung:



Technische Daten:

Art.-Nr.	2000959400
EAN	4038502163288
Zolltarifnr.	39259080
Verpackungsart	
Menge pro Einheit	25 Stk./EH
Länge	200 cm
Farbe	Weiß
Brandverhalten (DIN 4102-1)	B1

Materialbasis:

- Hart- und Weich PVC – frei von Blei und Cadmium – REACH konform, Schwerentflammbar – B1 (DIN 4102) Glasfasergewebe R131 oder vergleichbar, mind. 160 g/m², Maschenweite 4x4 mm (Zertifiziert auf Basis EAD 040016-01-0404/EAD 040083-00-0404)

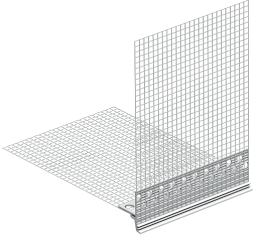
Verarbeitungsbedingungen: Verarbeitungs- und Untergrundtemperatur +5° C bis +40 °C.

Untergrund: Der Untergrund muss trocken, tragfähig sowie frei von Verunreinigungen, wie z.B. Staub, Ruß, Algen, Ausblühungen etc. sein.

Verarbeitung: Die Profile werden durch die beigelegten Steckverbinder stirnseitig verbunden. Die Armierungsmasse sollte etwa in der Breite der Gewebestreifen aufgetragen werden. Anschließend wird das Tropfkantenprofil in die nasse Armierungsmasse eingebettet und eingespachtelt. Das Glasfasergewebe der nachfolgenden Flächenarmierung muss bis zur Putzkante herangezogen werden, um einer Rissbildung im Stoßbereich entgegenzuwirken.

Lagerung: Profile werden im Karton verpackt ausgeliefert. Unbedingt auf stabilem und ebenen Untergrundflach lagern. Vollflächig liegend, trocken und frostfrei, nicht über +50 °C, keine direkte Sonneneinstrahlung. Mindestens 12 Monate lagerfähig.

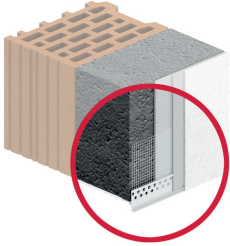
Gefahrenhinweise: Detaillierte Sicherheitshinweise erhalten Sie aus unseren separaten Sicherheitsdatenblättern. Vor der Anwendung sind diese durchzulesen.



HASIT TKP 6 G 200

Tropfkantenprofil 6 mm

Anwendung/Abmessung:



Allgemeine Hinweise:

Mit diesem Merkblatt werden alle früheren Ausgaben ungültig. Zeitabhängige Werte beziehen sich auf Normklimabedingungen (+20 °C/65 % r.F.). Diese können durch Umgebungsfaktoren wie Temperatur, Feuchtigkeit und Art des Substrats variieren. Die Angaben wurden sorgfältig und gewissenhaft erstellt, allerdings ohne Gewähr für Richtigkeit und Vollständigkeit und ohne Haftung für die weiteren Entscheidungen des Benutzers. Die Angaben für sich alleine begründen kein Rechtsverhältnis oder sonstige Nebenverpflichtungen. Sie befreien den Kunden grundsätzlich nicht, das Produkt auf seine Eignung für den vorgesehenen Verwendungszweck eigenständig zu prüfen. Unsere Produkte unterliegen, wie alle enthaltenen Rohstoffe, einer kontinuierlichen Überwachung, wodurch eine gleichbleibende Qualität gewährleistet ist. Für weitere Fragen wenden Sie sich an Ihren Verkaufsberater oder Fachhandel. Den aktuellen Stand unserer technischen Merkblätter finden Sie auf unserer Homepage bzw. können in der zuständigen Geschäftsstelle angefordert werden.