

RÖFIX EPS-P 035

Izolacijska ploča za podnožja

Pravne i tehničke napomene:

Prilikom ugradnje naših proizvoda potrebno je obratiti pozornost na važeće tehničke listove, držati se općenitih kao i specifičnih regionalnih normi i preporuka pojedinih nacionalnih strukovnih udruga.

Područja primjene:

Visokoekspandirana ploča od polistirenske tvrde pjene EPS-P30 (WLG 035) za izradu izolacije kod podnožja i za izolaciju perimetara.
S vaflastom strukturom.
Prikladno za staro- i novogradnju.
Prikladno za staro-/novogradnju.

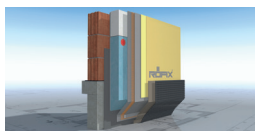
Svojstva:

- optimalna izolacijska svojstva
- Točnost u mjerama zbog pjenjenja određenog oblika
- Zadržavanje istog oblika i prilikom visokih temperatura i opterećenja
- ne sadrži HFCKW i HFKW

Ugradnja:

Tehnički podaci					
SAP šifra:	2000148766	2000148769	2000148134	2000148771	2000148772
NAV šifra:	111321	111324	111325	111327	111328
Vrsta pakiranja					
Jedinica po paleti	10 Kom./jed.	6 Kom./jed.	5 Kom./jed.	4 Kom./jed.	3 Kom./jed.
Količina u jednom pakiranju	5 m ² /jed	3 m ² /jed	2,5 m ² /jed	2 m ² /jed	1,5 m ² /jed
Debljina	50 mm	80 mm	100 mm	120 mm	140 mm
Širina	1.000 mm				
Visina	500 mm				
Paropropusnost μ	pribl. 60				
Koeficijent toplinske provodljivosti λ_D	0,031 W/mK				
Poprečna vlačna čvrstoća	≥ 150 kPa				
Vodoupojnost	$< 0,03$ kg/m ² h				
Gustoća srednjeg sloja	pribl. 30 kg/m ³				
R-vrijednost	1,45 m ² K/W	2,3 m ² K/W	2,9 m ² K/W	3,5 m ² K/W	4,1 m ² K/W
Temperatura podloge	> 5 °C				
Reakcija na požar	E (EN13501-1)				

SAP šifra:	2000148773	2000150873
NAV šifra:	111329	118886
Vrsta pakiranja		
Jedinica po paleti	3 Kom./jed.	2 Kom./jed.
Količina u jednom pakiranju	1,5 m ² /jed	1 m ² /jed
Debljina	160 mm	180 mm
Širina	1.000 mm	
Visina	500 mm	
Paropropusnost μ	pribl. 60	



RÖFIX EPS-P 035

Izolacijska ploča za podnožja

SAP šifra:	2000148773	2000150873
Koeficijent toplinske provodljivosti λ_D	0,031 W/mK	
Poprečna vlačna čvrstoća	≥ 150 kPa	
Vodoupojnost	$< 0,03$ kg/m ² h	
Gustoća srednjeg sloja	pribl. 30 kg/m ³	
R-vrijednost	4,65 m ² K/W	5,25 m ² K/W
Temperatura podloge	> 5 °C	
Reakcija na požar	E (EN13501-1)	

Sastav: • Izolacija stiroporom od hidrofobne, oblikom određene tvrde pjenaste mase, proizvedene toplinskom obradom ekspandirajuće polistirolgranulacije

Uvjeti obrade: Za vrijeme ugradnje i sušenja, temperatura okoline odn. podloge ne smije pasti ispod +5 °C.

Upozorenja: Detaljne upute možete potražiti na posebnim sigurnosnim listovima svakog proizvoda. Prije upotrebe obavezno pročitati sigurnosne listove.

Skladištenje: Skladištiti na suhom, štiti od vlage i intenzivnog djelovanja UV-zraka (sunce, svjetlost). Rok upotrebe: najmanje 12 mjeseci.

Opće napomene: Ovaj tehnički list zamjenjuje i poništava prethodna izdanja istoga. Podaci sadržani u ovom tehničkom listu u skladu su s našim sadašnjim tehničkim i iskustvenim saznanjima. Podaci su pažljivo i savjesno obrađeni, međutim, oni nisu jamstvo za točnost i potpunost istih, niti su odgovorni za buduće odluke korisnika. Podaci, sami po sebi, ne stvaraju nikakvu pravnu niti bilo koju drugu sekundarnu obvezu po bilo kojem naslovu. Podaci ne oslobađaju korisnika od obveze da osobno provjeri prikladnost proizvoda za upotrebu koju mu je korisnik namijenio. Naše proizvode i sirovine podvrgavamo kontinuiranoj kontroli kako bi osigurali kontinuirano visoku razinu njihove kvalitete. Za sva vaša pitanja u svezi primjene, ugradnje i prezentacije naših proizvoda na raspolaganju su vam naši prodajno-tehnički savjetnici. Ažurirane tehničke listove potražite na našoj web-stranici www.roefix.hr ili zatražite u našim poslovnica.