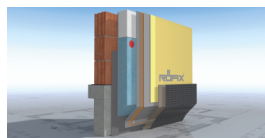


TEHNIČKI LIST

ROEFIX EPS-P 035

Izolacijska ploča za podnožja



Područja primjene

Visokoekspandirana ploča od polistirenske tvrde pjene EPS-P30 (WLG 035) za izradu izolacije kod podnožja i za izolaciju perimetara. S vaflastom strukturom. Prikladno za staro- i novogradnju. Prikladno za staro-/novogradnju.


Svojstva

- Optimalna izolacijska svojstva
- Točnost u mjerama zbog pjenjenja određenog oblika
- Zadržavanje istog oblika i prilikom visokih temperatura i opterećenja
- Ne sadrži HFCKW i HFKW

Ugradnja




Tehnički podaci

Šifra artikla	2000148766	2000148769	2000148134	2000148771	2000148772
EAN	9003304113217	9003304113248	9003304113255	9003304113279	9003304113286
Pakiranje					
Količina po jedinici pakiranja	5 m ² /jed	3 m ² /jed	2,5 m ² /jed	2 m ² /jed	1,5 m ² /jed
Jedinica po paleti	10 Kom./jed.	6 Kom./jed.	5 Kom./jed.	4 Kom./jed.	3 Kom./jed.
Širina	1000 mm				
Visina	500 mm				
Debljina izolacije	50 mm	80 mm	100 mm	120 mm	140 mm
R vrijednost	1,45 W/mK	2,3 W/mK	2,9 W/mK	3,5 W/mK	4,1 W/mK
Reakcija na požar	E EN 13501-1				
Vodupojnost	< 0,03 kg/m ² *min0,5				
Difuzija vodene pare	pribl. 60				
Koeficijent toplinske provodljivosti λD	0,031 W/mK				
Napetost pod tlačnim opterećenjem	> 160 kPa				

RÖFIX EPS-P 035

Izolacijska ploča za podnožja

Šifra artikla	2000148766	2000148769	2000148134	2000148771	2000148772
Poprečna vlačna čvrstoća	150 kPa				
Prosječna sirova gustoća	pribl. 30 kg/m ³ 30 kg/m ³				
Specifični toplinski kapacitet	pribl. 1,5 kJ/kg K				
Temperatura podloge	5 °C				
Šifra artikla	2000148773			2000150873	
EAN	9003304113293			9003304188864	
Pakiranje					
Količina po jedinici pakiranja	1,5 m ² /jed				
Jedinica po paleti	3 Kom./jed.				
Širina	1000 mm				
Visina	500 mm				
Debljina izolacije	160 mm			180 mm	
R vrijednost	4,65 W/mK			5,25 W/mK	
Reakcija na požar	E EN 13501-1				
Vodoupojnost	< 0,03 kg/m ² *min0,5				
Difuzija vodene pare	pribl. 60				
Koeficijent toplinske provodljivosti λD	0,031 W/mK				
Napetost pod tlačnim opterećenjem	> 160 kPa				
Poprečna vlačna čvrstoća	150 kPa				
Prosječna sirova gustoća	pribl. 30 kg/m ³ 30 kg/m ³				
Specifični toplinski kapacitet	pribl. 1,5 kJ/kg K				
Temperatura podloge	5 °C				

Uvjeti obrade

Za vrijeme ugradnje i sušenja, temperatura okoline odn. podloge ne smije pasti ispod +5 °C.

Skladištenje

Skladištiti na suhom, štiti od vlage i intenzivnog djelovanja UV-zraka (sunce, svjetlost).
Rok upotrebe: najmanje 12 mjeseci.

ROFIX EPS-P 035

Izolacijska ploča za podnožja

Certifikati



Opće napomene

Ovaj tehnički list zamjenjuje i poništava prethodna izdanja istoga. Podaci sadržani u ovom tehničkom listu u skladu su s našim sadašnjim tehničkim i iskustvenim saznanjima. Podaci su pažljivo i savjesno obrađeni, međutim, oni nisu jamstvo za točnost i potpunost istih, niti su odgovorni za buduće odluke korisnika. Podaci, sami po sebi, ne stvaraju nikakvu pravnu niti bilo koju drugu sekundarnu obvezu po bilo kojem naslovu. Podaci ne oslobađaju korisnika od obveze da osobno provjeri prikladnost proizvoda za upotrebu koju mu je korisnik namijenio. Naše proizvode i sirovine podvrgavamo kontinuiranoj kontroli kako bi osigurali kontinuirano visoku razinu njihove kvalitete. Za sva vaša pitanja u svezi primjene, ugradnje i prezentacije naših proizvoda na raspolaganju su vam naši prodajno-tehnički savjetnici. Ažurirane tehničke listove potražite na našoj web-stranici www.roefix.hr ili zatražite u našim poslovnicama.

Svi tehnički podaci navedeni u ovom tehničkom listu utvrđeni su u laboratorijskim uvjetima.