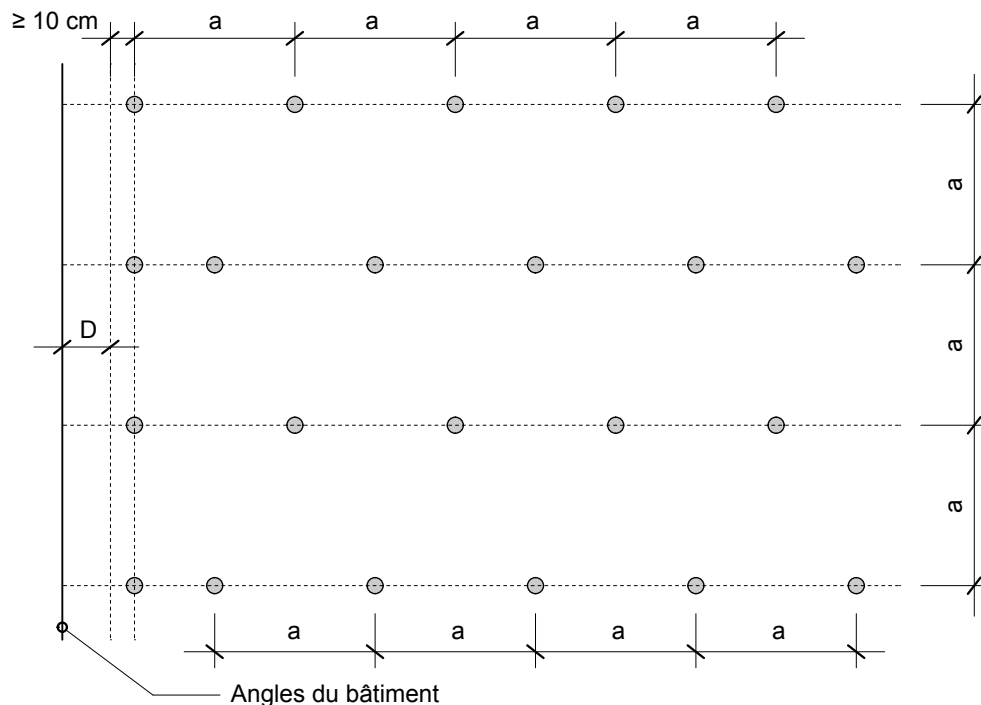
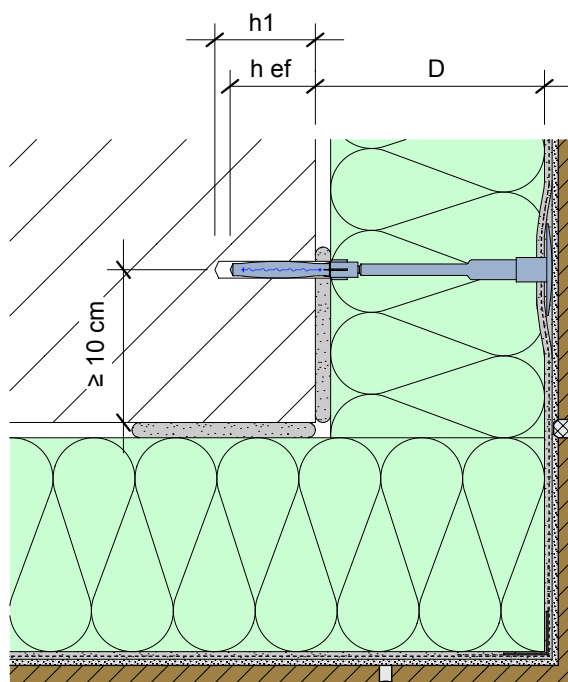


S.10.1 Agencement des chevilles

Instructions de pose des chevilles

h1 = profondeur de perçage
 h ef = profondeur d'ancrage effective
 D = épaisseur de l'isolant

Nb de chevilles pces / m ²	Intervalle entre les chevilles en cm (a)	Force d'aspiration du vent en kN / m ²
env. 6	40	≤ -1.2
env. 8	35	≤ -1.6
env. 10	32	≤ -2.0
env. 12	29	≤ -2.4



Ces détails d'exécution sont de nature purement informative et correspondent à l'état actuel de nos connaissances. Ils représentent simplement des conseils généraux et ne tiennent pas compte des cas d'application concrets. Nos conditions générales de vente s'appliquent. Nous nous réservons le droit de procéder à tout moment à des modifications. Remplace tous les détails d'exécution précédents. Vous trouverez des informations actuelles sur le site www.greutol.ch.

Greutol SA
 Libernstrasse 28
 CH-8112 Otelfingen

Téléphone +41 43 411 77 77
 Fax +41 43 411 77 78
 E-Mail info@greutol.ch

GREUTOL